

 **AUTODOC CLUB**

Kuidas vahetada
CITROËN C2 Hatchback
(JM) alumine
esiõõtshoob – õpetus

SARNANE VIDEOÕPETUS



See video näitab sarnase varuosa asendamist teise sõiduki puhul

Oluline!

Seda asendusprotseduuri saab kasutada:

CITROËN C2 Hatchback (JM) 1.1, CITROËN C2 Hatchback (JM) 1.4, CITROËN C2 Hatchback (JM) 1.6, CITROËN C2 Hatchback (JM) 1.4 HDi, CITROËN C2 Hatchback (JM) 1.6 VTS, CITROËN C2 Hatchback (JM) 1.4 16V, CITROËN C2 Hatchback (JM) 1.6 HDi

Sammud võivad kergelt varieeruda olenevalt auto disainist.

See juhend koostati sarnase autovaruosa asendamismeetodi põhjal sõiduki puhul CITROËN C3 I Hatchback (FC, FN) 1.4 i

VAHETAMINE: ALUMINE ESIÕÖTSHOOB – CITROËN C2 HATCHBACK (JM). TÖÖRIISTAD, MIDA VAJAD:



- Terashari
- Aerosool WD- 40
- Pidurisüsteemi puhastusaine
- Vasemääre
- Lehtsilmusvõti Nr.14
- Kruvikeeraja otsik nr.16
- 12 nurgaga padrun nr.22
- Rehvi löökpadrun Nr.17
- Käristivõti
- Momentvõti
- Torn
- Haamer
- Toruvõti
- Sõrgkang
- Hüdrauliline tungraud
- Tõkiskingad

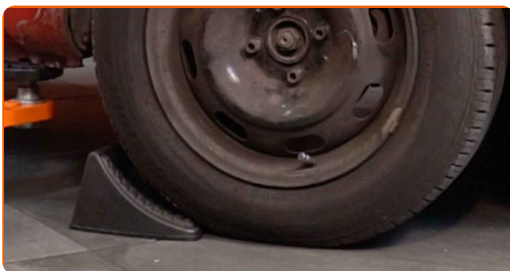
Osta tööriistu

Vahetamine: alumine esiõõtshoob – CITROËN C2 Hatchback (JM). AUTODOC soovitab:

- Vasaku ja parema alumise õõtshoova asendusprotseduur on identne.
- Kogu töö tuleb teostada seisatud mootoriga.

VAHETAMINE: ALUMINE ESIÕÕTSHOOB – CITROËN C2 HATCHBACK (JM). KASUTA JÄRGNEVAT PROTSEDUURI:

1 Fikseerige rattad tõkiskingadega.



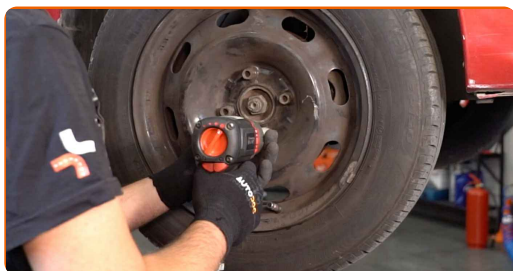
2 Lõdvendage ratta kinnituspolte. Kasutage ratta löökpadrunit #17.



3 Tõstke esimest auto otsa ja kinnitage alustele.

4

Keerake lahti ratta poldid.

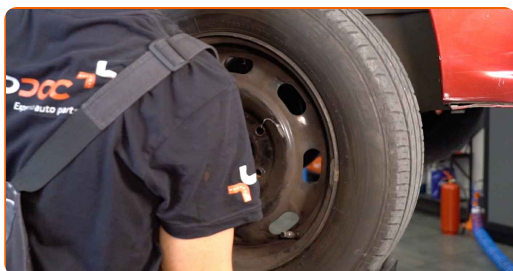


Vahetamine: alumine esiõõtshoob – CITROËN C2 Hatchback (JM). AUTODOCi eksperdid soovitavad:

- Vigastuste vältimiseks, hoidke poltide lahti keeramisel ratast püsti.

5

Eemaldage ratas.



6

Puhastage kõik hoova liigendid. Kasutage terasharja. Kasutage WD-40 aerosooli.



Vahetamine: alumine esiõõtshoob – CITROËN C2 Hatchback (JM). AUTODOC'i soovitus:

- Pärast aerosoolo peale kandmist, oodake paar minutit.
- Kandke kaitseprille.

7 Keerake kuulliigendi kinnitus käändtelje küljest lahti. Kasutage padrunit Nr.16. Kasutage kombivõtit Nr.14.



8 Eemaldage kinnitus polt.



9 Tõstke käändtelg üles. Kasutage hüdraulilist tungrauda.



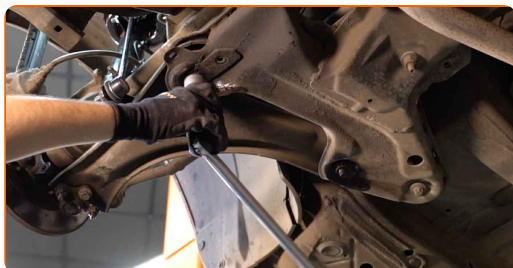
10 Ühendage lahti käänmiku alumine hoob. Kasutage sõrgkangi.



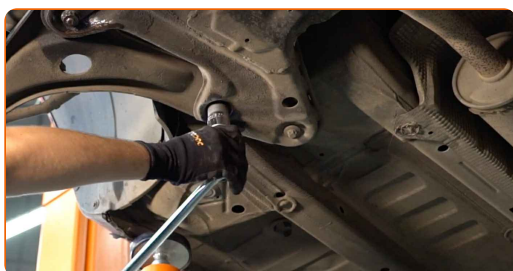
11 Puhastage kõik hoova liigendid. Kasutage terasharja. Kasutage WD-40 aerosooli.



12 Keerake lahti esimese hoova kinnitus. Kasutage 12-nurgaga padrunit Nr.22. Kasutage toruvõtit.



13 Kruvige lahti tagumine kinniti, mis ühendab õõtschargi karkassi külge. Kasutage 12-nurgaga padrunit Nr.22. Kasutage toruvõtit.



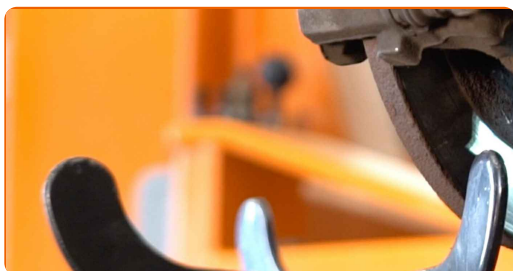
14

Eemaldage kinnituspoldid. Kasutage torni. Kasutage haamrit.



15

Eemalda toetust käändtelje alt.



AUTODOC soovitab:

- Vahetamine: alumine esiõõtshoob – CITROËN C2 Hatchback (JM). Langeta käigukasti tungraud sujuvalt ja ilma jõnksudeta, et vältida osade ja mehhanismide kahjustamist.

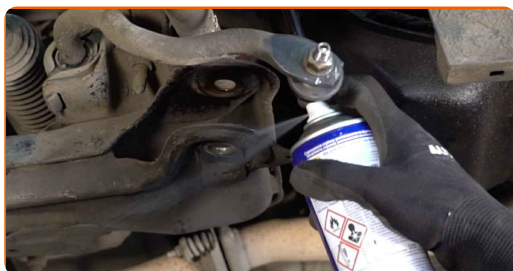
16

Eemaldage hoob. Kasutage sõrgkangi.



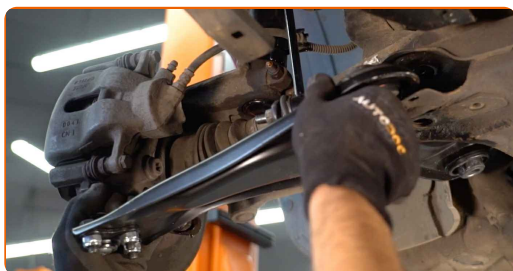
17

Puhastage paigalduspesad ja õõtshoobade keermestatud kohad. Kasutage terasharja.



18

Paigaldage uus hoob. Kasutage sõrgkangi.



Vahetamine: alumine esiõõtshoob – CITROËN C2 Hatchback (JM). Soovitus:

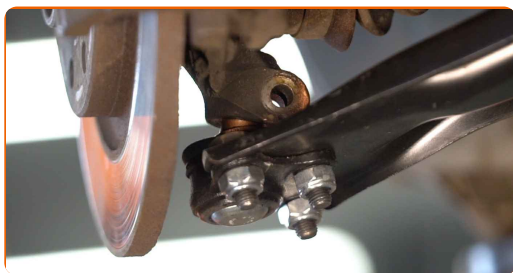
- Paigaldamise käigus kasutage ainult uusi polte ja mutreid.
- Ärge kahjustage kuulliigendi pinda.

19

Paigaldage kinnituspoldid. Kasutage sõrgkangi.



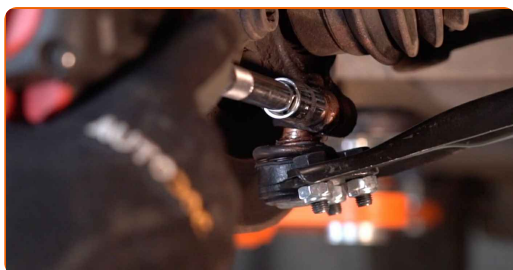
20 Ühendage alumine hoob käändtelge.



21 Paigaldage kinnituspolt. Kasutage haamrit.



22 Kruvige kuulligendi kinnitid kinni. Kasutage padrunit Nr.16. Kasutage kärstivõtit.



23 Keerake tagumise hoova kinnitus kinni. Kasutage 12-nurgaga padrunit Nr.22.



24

Keerake esimese hoova kinnitus kinni. Kasutage 12-nurgaga padrunit Nr.22.



25

Pingutage esimest kinnitust, mis ühendavad õõtshooba alusraamiga. Kasutage 12-nurgaga padrunit Nr.22. Kasutage momentvõtit. Pingutage seda 126 Nm pöördemomendiga.



26

Pingutage õõtshoova tagumist kinnitit. Kasutage 12-nurgaga padrunit Nr.22. Kasutage momentvõtit. Pingutage seda 126 Nm pöördemomendiga.



27

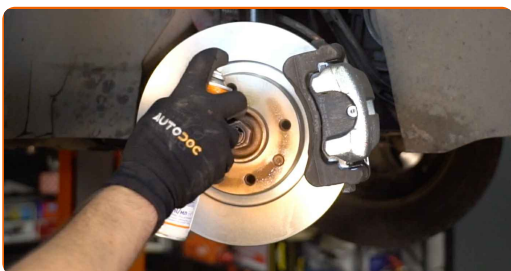
Pingutage kuulliigendi kinnitust. Kasutage kombivõtit Nr. 14. Kasutage padrunit Nr.16. Kasutage momentvõtit. Pingutage seda 44 Nm pöördemomendiga.



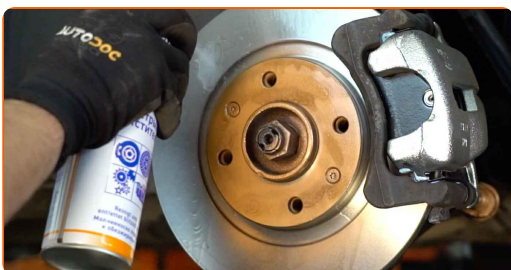
28 Määrige hoova kõiki liigendeid. Kasutage vasemääret.



29 Määrige pinda, kus piduriketas puutub kokku veljega. Kasutage vasemääret.



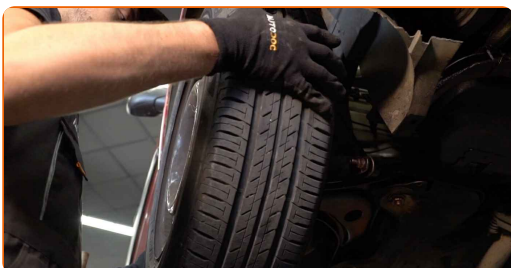
30 Puhastage piduriketta pind. Kasutage piduri puhastusvahendit.



AUTODOC soovitab:

- Vahtamine: alumine esiõõtshoob – CITROËN C2 Hatchback (JM). Pärast pihuse pealekandmist oota paar minutit.

31 Paigaldage ratas.

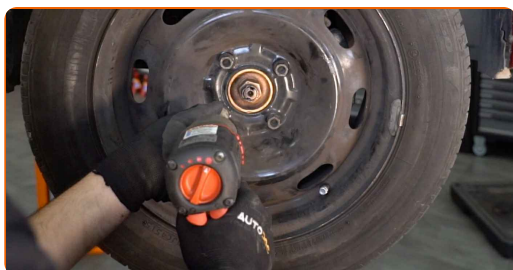


Vahetamine: alumine esiõõtshoob – CITROËN C2 Hatchback (JM). Soovitus AUTODOCi ekspertidelt:

- Vigastuste vältimiseks hoidke ratast kinnituspoltide kinni kruvimisel üleval.

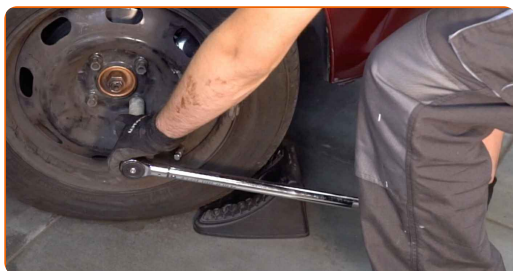
32

Keerake ratta poldid kinni. Kasutage ratta löökpadrunit #17.



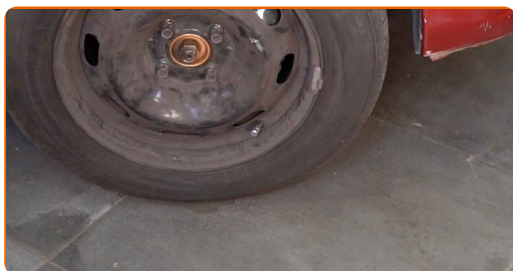
33

Laske auto alla ja töödake risti järjekorras, pingutage rataste poldid. Kasutage momentvõtit. Pingutage seda 90 Nm pöördemomendiga.



34

Eemaldage tungrauad ja tõkiskingad.



HEA TÖÖ! 

VAATA ROHKEM ÕPETUSI

AUTODOC – TOP KVALITEET JA TASKUKOHASED AUTOVARUOSAD INTERNETIST

AUTODOC`I MOBIILIRAKENDUS: HAARAKE SUUREPÄRASTEST PAKKUMISEST, SAMAS OSTES MUGAVALT



+ AUTODOC

GET IT ON  **Google Play**

 **Download on the App Store**

Download

SUUREPÄRANE VALIK VARUOSASID TEIE AUTOLE

ÕÕTSHOUBADE: LAI VALIK

(i) VASTUTUSE VÄLISTAMINE:

Dokument sisaldab ainult üldisi soovitusi, mis võivad olla abiks remondi- või asendustööde teostamisel. AUTODOC ei vastuta mistahes kaotuste, vigastuste ega varaliste kahjude eest, mis on tekkinud remonditööde või asendusprotsessi käigus vale kasutamise või antud informatsiooni vale tõlgendamise tagajärjel.

AUTODOC ei vastuta mistahes võimalike vigade ja ebatäpsuste eest selles juhendis. Antud informatsioon on ainult informatiivset laadi ja ei asenda spetsialisti nõuandeid.

AUTODOC ei vastuta varustuse, tööriistade ja autovaruosade vale või ohtliku kasutamise eest. AUTODOC soovib kindlasti olla ettevaatlik ja järgida ohutusnõudeid, kui teostatakse remondi- või asendustöid. Pidage meeles, et madala kvaliteediga autovaruosade kasutamine ei taga teile vajalikul tasemel liiklusohutust.

© Copyright 2022 - Kogu selle veebilehe sisu, eriti tekstid, fotod ja graafikud on autoriõiguse seaduse poolt kaitstud. Kõik õigused, sealhulgas kopeerimine, kolmandatele osapooltele avalikustamine, redigeerimine ja tõlkimine kuuluvad AUTODOC GmbH-le.