

 **AUTODOC CLUB**

Kuidas vahetada  
**CITROËN C2 Hatchback**  
**(JM)** taga-rattalaagri –  
õpetus

## SARNANE VIDEOÕPETUS



See video näitab sarnase varuosa asendamist teise sõiduki puhul

### Oluline!

Seda asendusprotseduuri saab kasutada:

CITROËN C2 Hatchback (JM) 1.1, CITROËN C2 Hatchback (JM) 1.4, CITROËN C2 Hatchback (JM) 1.6, CITROËN C2 Hatchback (JM) 1.4 HDi, CITROËN C2 Hatchback (JM) 1.6 VTS, CITROËN C2 Hatchback (JM) 1.4 16V, CITROËN C2 Hatchback (JM) 1.6 HDi

Sammud võivad kergelt varieeruda olenevalt auto disainist.

See juhend koostati sarnase autovaruosa asendamismeetodi põhjal sõiduki puhul PEUGEOT 206 Hatchback (2A/C) 1.6



Vahetamine: rattalaagri – CITROËN C2 Hatchback (JM). Professionaalid soovivad:

- Ärge taaskasutage laagrite komplekti oma CITROËN C2 Hatchback (JM)autol.
- Rattarummu laagri asendamise protseduur on sama telje mõlema ratta puhul identne.
- Kogu töö tuleb teostada seisatud mootoriga.

## VAHETAMINE: RATTALAAGRI – CITROËN C2 HATCHBACK (JM). SOOVITUSLIK TEGEVUSKAVA:

1

Fikseerige rattad tõkiskingadega.



2

Lõdvendage ratta kinnituspolte. Kasutage ratta löökpadrunit #19.



3

Tõstke tagumist auto otsa ja kinnitage alustele.

4

Keerake lahti ratta poldid.



Vahetamine: rattalaagri – CITROËN C2 Hatchback (JM). AUTODOC soovib:

- Vigastuste vältimiseks, hoidke poltide lahti keeramisel ratast püsti.

5

Eemaldage ratas.



6

Eemaldage piduriklotside hoidevedrud. Kasutage sõrgkangi.



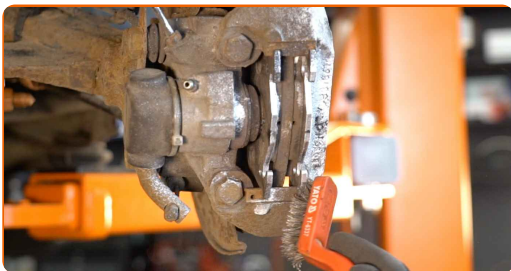
7

Eemaldage piduriklotsi kinnitustihvt. Kasutage ümara otsaga tange.



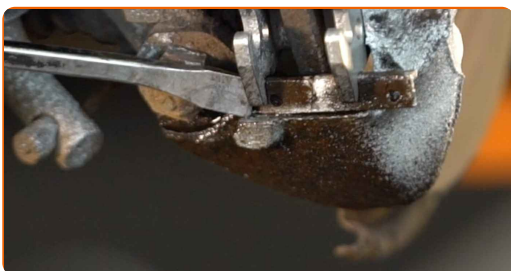
8

Puhastage pidurisadula kinnitused. Kasutage terasharja. Kasutage WD-40 aerosooli.



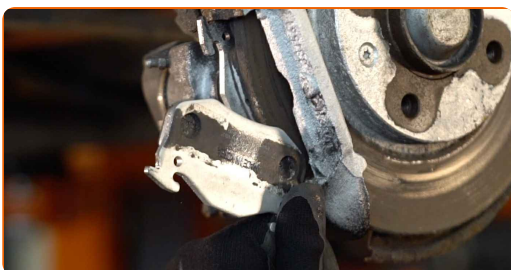
9

Eemaldage piduriklotside tugipost. Kasutage sõrgkangi. Kasutage kummihaamrit.



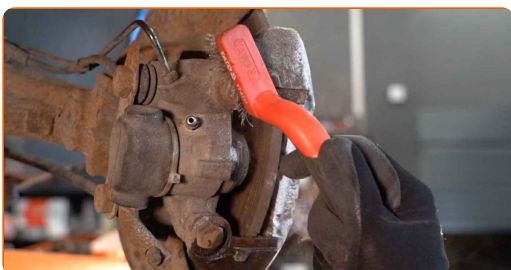
10

Eemaldage piduriklotsid. Kasutage sõrgkangi.



11

Puhastage pidurisadula kinnitused. Kasutage terasharja. Kasutage WD-40 aerosooli.



12

Keerake lahti pidurisadula kinnitused. Kasutage padrunit Nr.19. Kasutage kärstivõtit.



13

Eemaldage pidurisadul.



Vahetamine: rattalaagri – CITROËN C2 Hatchback (JM). AUTODOCi soovitus:

- Siduge sadul traadiga suspensiooni või kere külge ilma pidurivoolikut lahti ühendamata, et ennetada rõhu kadumist pidurdussüsteemist.
- Veenduge, et pidurisadul ei ripu pidurivoolikute peal.
- Ärge vajutage piduripedaali pärast pidurisadula eemaldamist. Selle tulemusena võib kolb pidurisilindrist välja kukkuda ning esineda pidurivedeliku leke ja süsteemi rõhutustamine.
- Kontrollige pidurisadula kinnitusi, pidurisadula juhttihvte ja kaitsekummi. Vajadusel puhastage need.

14

Puhastage piduriketta kinnitused. Kasutage terasharja. Kasutage WD-40 aerosooli.



15

Keerake pidur lahti. Kasutage tähikvõtit T30. Kasutage löökkruvikeerajat.



16

Eemaldage piduriketas.

17

Eemaldage rummulaagri kaitsekork. Kasutage sõrgkangi. Kasutage haamrit.



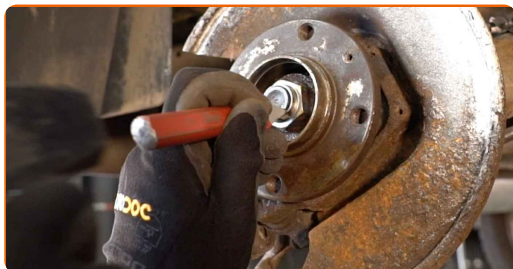
Vahetamine: rattalaagri – CITROËN C2 Hatchback (JM). AUTODOCi eksperdid soovitavad:

- Mõned autod pole varustatud rattarummu katetega.



18

Eemaldage rattarummu hoidemutter. Kasutage lapikut metallitöö meislit. Kasutage haamrit.



19

Keerake ratta rummu telje mutter lahti. Kasutage padrunit Nr.32. Kasutage toruvõtit.



20

Eemaldage rumm ja laager koos, kuna nad on tihendatud üksus. Kasutage 3-käpelist tõmmitsat.



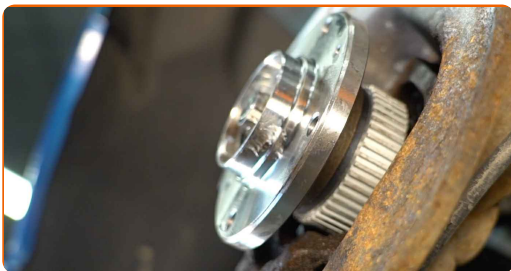
21

Puhastage rummu laagri kinnituspesa. Kasutage universaalset puhastusvahendit.



22

Paigaldage uus rattarumm koos laagriga.



23

Pingutage rummu. Kasutage padrunit Nr.32. Kasutage momentvõtit. Pingutage seda 230 Nm pöördemomendiga.

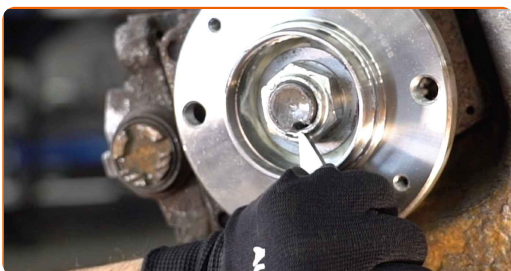


Vahetamine: rattalaagri – CITROËN C2 Hatchback (JM). Soovitus:

- Rattalaagri üksus ei tohi telje nõelal kalduda.

24

Pange rattarummu hoidemutter tagasi. Kasutage lapikut metallitöö meislit. Kasutage haamrit.



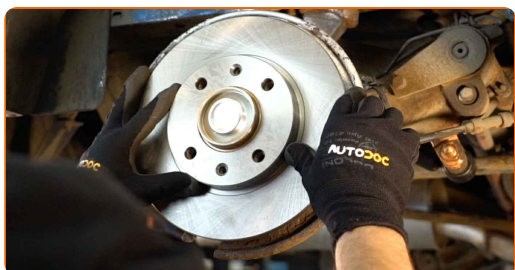
**25** Paigaldage rattarummu kaitsekork. Kasutage kummihaamrit.



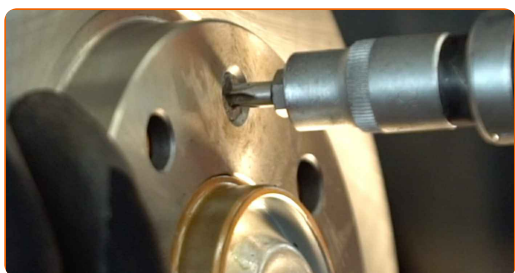
**26** Puhastage rumm. Kasutage terasharja. Määrige kontaktpinnad. Kasutage vasemääret.



**27** Paigaldage piduriketas.



**28** Tugevdage piduriketta kinnitused. Kasutage tähkvõtit T30. Kasutage momentvõtit. Pingutage seda 9 Nm pöördemomendiga.



- 29** Paigaldage pidurisadul ja fikseerige see. Kasutage padrunit Nr.19. Kasutage momentvõtit. Pingutage seda 110 Nm pöördemomendiga.



- 30** Paigaldage piduriklotsid.



- 31** Paigaldage piduriklotside tugipost. Kasutage sõrgkangi.



- 32** Paigaldage piduriklotsi hoidetihvt.



- 33** Paigaldage piduriklotside hoidevedrud.



34

Määrige pinda, kus piduriketas puutub kokku veljega. Kasutage vasemääret.



35

Puhastage piduriketta pind. Kasutage piduri puhastusvahendit.



### AUTODOC soovitab:

- Vahtamine: rattalaagri – CITROËN C2 Hatchback (JM). Pärast pihuse pealekandmist oota paar minutit.

36

Paigaldage ratas.

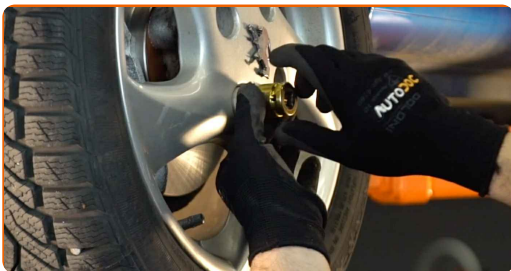


Vahtamine: rattalaagri – CITROËN C2 Hatchback (JM). Soovitus AUTODOCi ekspertidelt:

- Vigastuste vältimiseks hoidke ratast kinnituspoltide kinni kruvimisel üleval.

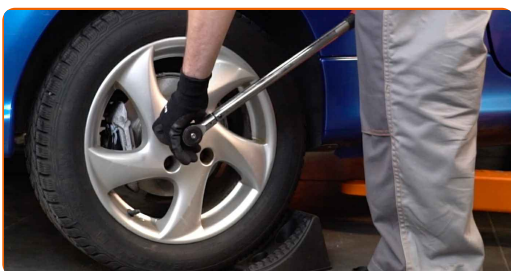
37

Keerake ratta poldid kinni. Kasutage ratta löökpadrunit #19.



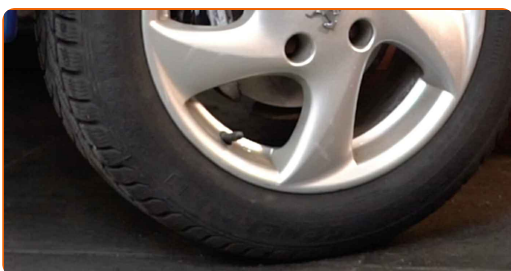
38

Laske auto alla ja töödake risti järjekorras, pingutage rataste poldid. Kasutage momentvõtit. Pingutage seda 100 Nm pöördemomendiga.



39

Eemaldage tungrauad ja tõkiskingad.



**HEA TÖÖ!** 

**VAATA ROHKEM ÕPETUSI**

## AUTODOC – TOP KVALITEET JA TASKUKOHASED AUTOVARUOSAD INTERNETIST

AUTODOC`I MOBIILIRAKENDUS: HAARAKE SUUREPÄRASTEST PAKKUMISEST, SAMAS OSTES MUGAVALT



**AUTODOC**

GET IT ON  
**Google Play**

Download on the  
**App Store**

**Download**

**SUUREPÄRANE VALIK VARUOSASID TEIE AUTOLE**

**RATTALAAGRI: LAI VALIK**

### **i VASTUTUSE VÄLISTAMINE:**

Dokument sisaldab ainult üldisi soovitusi, mis võivad olla abiks remondi- või asendustööde teostamisel. AUTODOC ei vastuta mistahes kaotuste, vigastuste ega varaliste kahjude eest, mis on tekkinud remonditööde või asendusprotsessi käigus vale kasutamise või antud informatsiooni vale tõlgendamise tagajärjel.

AUTODOC ei vastuta mistahes võimalike vigade ja ebatäpsuste eest selles juhendis. Antud informatsioon on ainult informatiivset laadi ja ei asenda spetsialisti nõuandeid.

AUTODOC ei vastuta varustuse, tööriistade ja autovaruosade vale või ohtliku kasutamise eest. AUTODOC soovib kindlasti olla ettevaatlik ja järgida ohutusnõudeid, kui teostatakse remondi- või asendustöid. Pidage meeles, et madala kvaliteediga autovaruosade kasutamine ei taga teile vajalikul tasemel liiklusohutust.

© Copyright 2022 - Kogu selle veebilehe sisu, eriti tekstid, fotod ja graafikud on autoriõiguse seaduse poolt kaitstud. Kõik õigused, sealhulgas kopeerimine, kolmandatele osapooltele avalikustamine, redigeerimine ja tõlkimine kuuluvad AUTODOC GmbHle.