

 **AUTODOC CLUB**

Kuidas vahetada
CITROËN C3 Pluriel
(HB_) taga-mootoripadja
– õpetus

SARNANE VIDEOÕPETUS



See video näitab sarnase varuosa asendamist teise sõiduki puhul

Oluline!

Seda asendusprotseduuri saab kasutada:

CITROËN C3 Pluriel (HB_) 1.6, CITROËN C3 Pluriel (HB_) 1.4, CITROËN C3 Pluriel (HB_) 1.4 HDi

Sammud võivad kergelt varieeruda olenevalt auto disainist.

See juhend koostati sarnase autovaruosa asendamismeetodi põhjal sõiduki puhul PEUGEOT 207 Hatchback 1.6 16V VTi

VAHETAMINE: MOOTORIPADJA – CITROËN C3 PLURIEL
(HB_). TÖÖRIISTAD, MIDA VAJAD:



- Terashari
- Aerosool WD- 40
- Vasemääre
- Momentvõti
- Kruvikeeraja otsik nr.16
- Käristivõti
- Sõrgkang
- Hüdrauliline tungraud
- Poritiivakate

Osta tööriistu

Vahetamine: mootoripadja – CITROËN C3 Pluriel (HB_). AUTODOC soovib:

- Kogu töö tuleb teostada seisatud mootoriga.

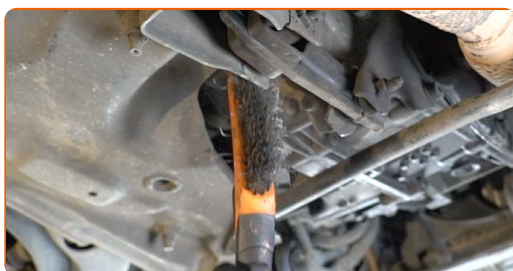
SOORITAGE ASENDAMINE JÄRGNEVAS JÄRJEKORRAS:

1 Avage kapott.

2 Auto värvi ja plastikust osade kaitsmiseks kasutage kaitsekatet.

3 Tõstke autot kasutades tungrauda või asetage see kanalile.

4 Puhastage mootoritoe kinnitused. Kasutage terasharja. Kasutage WD-40 aerosooli.



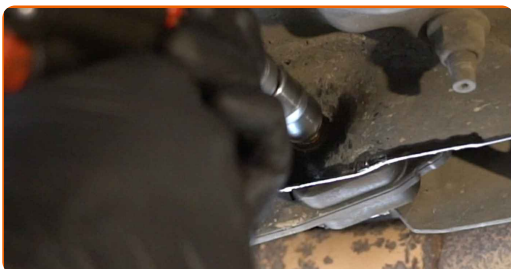
5 Toetage käigukast. Kasutage hüdraulilist tungrauda.



Vahetamine: mootoripadja – CITROËN C3 Pluriel (HB_). Soovitus:

- Kontrollige, et käigukast on toetatud (mitte rippuv).

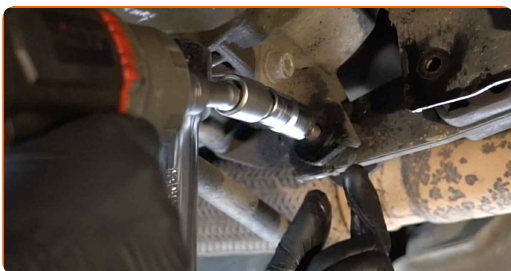
- 6** Keerake kinnitused, mis mootori kummipatja auto kerega ühendavad, lahti. Kasutage padrunit Nr.16. Kasutage kärstivõtit.



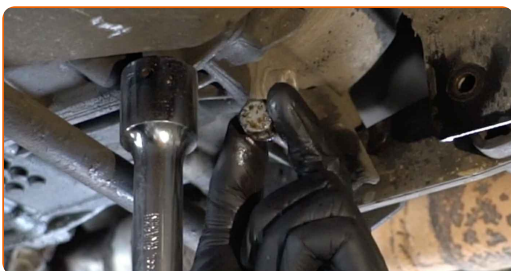
- 7** Eemaldage kinnitus polt.



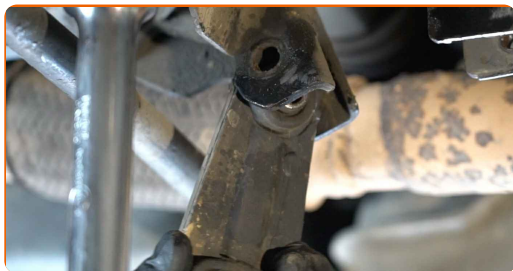
- 8** Keerake lahti mootoritoe ja käigukasti korpuse kinnitused. Kasutage padrunit Nr.16. Kasutage kärstivõtit.



- 9** Eemaldage kinnitus polt.



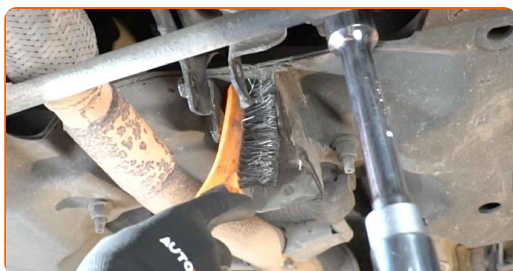
10 Eemaldage mootoripadi.



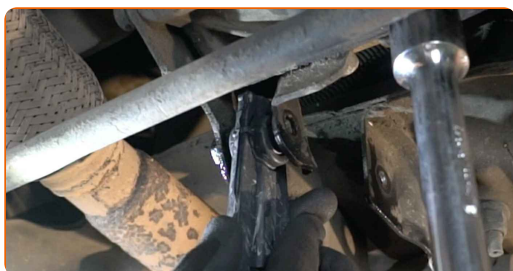
Vahetamine: mootoripadja – CITROËN C3 Pluriel (HB_). Professionaalid soovitavad:

- Ettevaatlikult kontrollige teist mootoripatja, vajadusel asendage see.

11 Puhastage mootoripadja paigalduskoht. Kasutage terasharja. Kasutage WD-40 aerosooli.



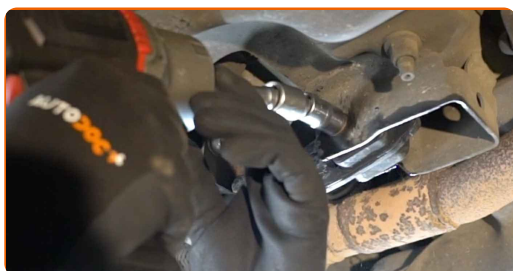
12 Paigaldage mootoripadi paigalduskohta.



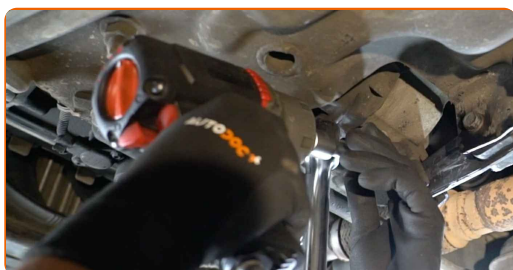
13 Paigaldage kinnituspoldid. Kasutage sõrgkangi.



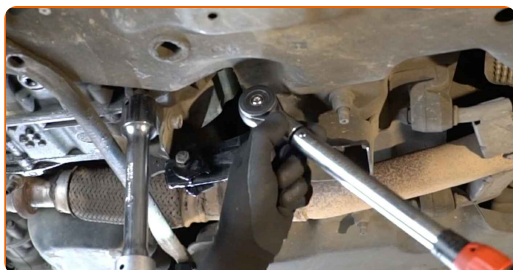
- 14** Keerake kinnitused, mis mootori kummipatja auto kerega ühendavad, kinni. Kasutage padrunit Nr.16. Kasutage kärstivõtit.



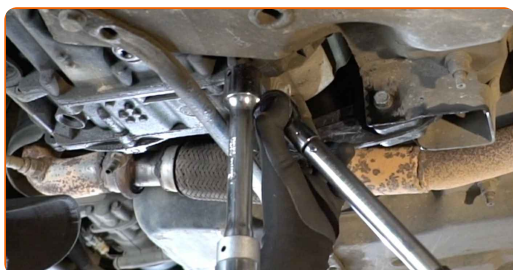
- 15** Keerake sisse mootoritoe kinnitused, mis ühendavad seda käigukasti korpusega. Kasutage padrunit Nr.16. Kasutage kärstivõtit.



- 16** Pingutage kinnitust, mis mootori kummipatja auto kerega ühendavad. Kasutage padrunit Nr.16. Kasutage momentvõtit. Pingutage seda 60 Nm pöördemomendiga.

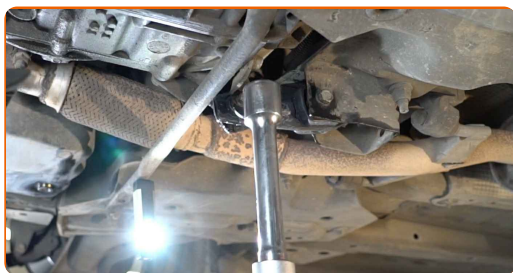


- 17** Pingutage kinnituspolti, mis ühendab mootorituge käigukasti korpusega. Kasutage padrunit Nr.16. Kasutage momentvõtit. Pingutage seda 60 Nm pöördemomendiga.



18

Eemaldage käigukasti alt tugi.

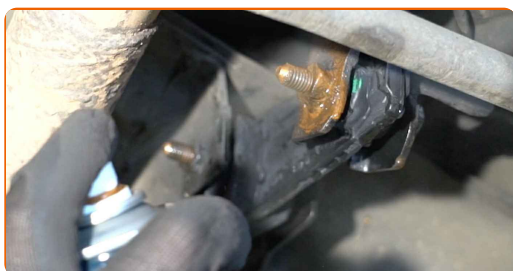


AUTODOC soovitab:

- CITROËN C3 Pluriel (HB_) – Et vältida autoosade ja -mehhanismide kahjustamist, ära langeta käigukasti tungrauda järsult.

19

Töödelge mootoritoe kinniteid. Kasutage vasemääret.



20

Laske auto alla.

21

Eemaldage kaitsekate.

22

Sulgege kapott.

HEA TÖÖ! 

VAATA ROHKEM ÕPETUSI

AUTODOC – TOP KVALITEET JA TASKUKOHASED AUTOVARUOSAD INTERNETIST

AUTODOC`I MOBIILIRAKENDUS: HAARAKE SUUREPÄRASTEST PAKKUMISEST, SAMAS OSTES MUGAVALT



+ AUTODOC

GET IT ON
Google Play

Download on the
App Store

Download

SUUREPÄRANE VALIK VARUOSASID TEIE AUTOLE

MOOTORIPADJA: LAI VALIK

(i) VASTUTUSE VÄLISTAMINE:

Dokument sisaldab ainult üldisi soovitusi, mis võivad olla abiks remondi- või asendustööde teostamisel. AUTODOC ei vastuta mistahes kaotuste, vigastuste ega varaliste kahjude eest, mis on tekkinud remonditööde või asendusprotsessi käigus vale kasutamise või antud informatsiooni vale tõlgendamise tagajärjel.

AUTODOC ei vastuta mistahes võimalike vigade ja ebatäpsuste eest selles juhendis. Antud informatsioon on ainult informatiivset laadi ja ei asenda spetsialisti nõuandeid.

AUTODOC ei vastuta varustuse, tööriistade ja autovaruosade vale või ohtliku kasutamise eest. AUTODOC soovib kindlasti olla ettevaatlik ja järgida ohutusnõudeid, kui teostatakse remondi- või asendustöid. Pidage meeles, et madala kvaliteediga autovaruosade kasutamine ei taga teile vajalikul tasemel liiklusohutust.

© Copyright 2023 - Kogu selle veebilehe sisu, eriti tekstid, fotod ja graafikud on autoriõiguse seaduse poolt kaitstud. Kõik õigused, sealhulgas kopeerimine, kolmandatele osapooltele avalikustamine, redigeerimine ja tõlkimine kuuluvad AUTODOC SE.