

 **AUTODOC CLUB**

Kuidas vahetada
CITROËN C3 Pluriel
(HB_) esi-rattalaagri –
õpetus

SARNANE VIDEOÕPETUS



See video näitab sarnase varuosa asendamist teise sõiduki puhul

Oluline!

Seda asendusprotseduuri saab kasutada:

CITROËN C3 Pluriel (HB_) 1.6

Sammud võivad kergelt varieeruda olenevalt auto disainist.

See juhend koostati sarnase autovaruosa asendamismeetodi põhjal sõiduki puhul
PEUGEOT 307 SW (3H) 2.0 HDi 135

VAHETAMINE: RATTALAAGRI – CITROËN C3 PLURIEL (HB_). TÖÖRIISTAD, MIDA VAJAD:



- Terashari
- Aerosool WD- 40
- Pidurisüsteemi puhastusaine
- Vasemääre
- Momentvõti
- Lehtsilmusvõti Nr.18
- Kruvikeeraja otsik nr.10
- Kruvikeeraja otsik nr.16
- Kruvikeeraja otsik nr.17
- Kruvikeeraja otsik nr.18
- Kruvikeeraja otsik nr.21
- Kruvikeeraja otsik nr.36
- Torx otsik T30
- Torx otsik T50
- Rehvi löökpadrin Nr.17
- Käristivõti
- Pukside ja laagrite vahetamiskomplekt
- Toruvõti
- Haamer
- Torn
- Löökkruvikeeraja
- Lukustusrõnga tangid
- 3- käpaline tõmmits
- Laagrieraldaja
- Kuulliigendi tõmmits
- Sõrgkang
- Hüdrauliline tungraud
- Tökiskingad

Osta tööriistu

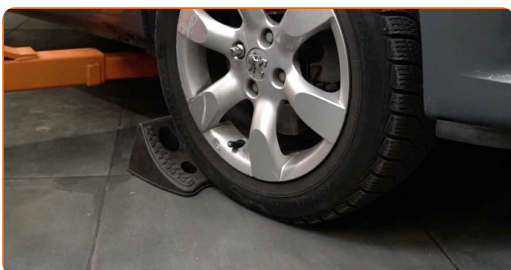
Vahetamine: rattalaagri – CITROËN C3 Pluriel (HB_). AUTODOC soovitab:

- Ärge taaskasutage laagrite komplekti oma CITROËN C3 Pluriel (HB_) autol.
- Rattarummu laagri asendamise protseduur on sama telje mõlema ratta puhul identne.
- Kogu töö tuleb teostada seisatud mootoriga.

VAHETAMINE: RATTALAAGRI – CITROËN C3 PLURIEL (HB_). JÄRGI NEID SAMME:

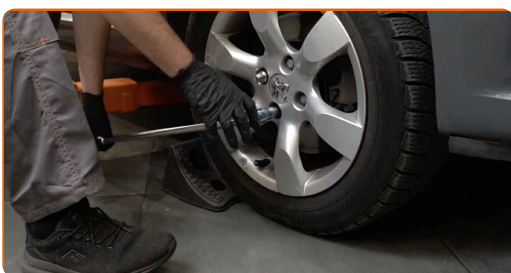
1

Fikseerige rattad tõkisingadega.



2

Lõdvendage ratta kinnituspolte. Kasutage ratta löökpadrunit #17.



3

Tõstke esimest auto otsa ja kinnitage alustele.

4

Keerake lahti ratta poldid.



Vahetamine: rattalaagri – CITROËN C3 Pluriel (HB_). AUTODOCi eksperdid soovitavad:

- Vigastuste vältimiseks, hoidke poltide lahti keeramisel ratast püsti.

5

Eemaldage ratas.



6

Puhastage püsikiirusliigendi mutri splint. Kasutage terasharja.



7

Eemaldage püsikiirusliigendi mutri splint. Kasutage torni.



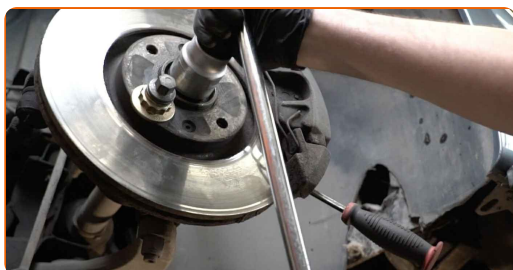
8

Puhastage veovõlli kinnitus. Kasutage terasharja. Kasutage WD-40 aerosooli.



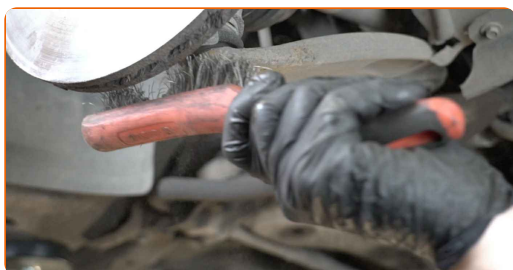
9

Lõdvendage veovõlli kinnitus. Kasutage padrunit Nr.36. Kasutage kärstivõtit.



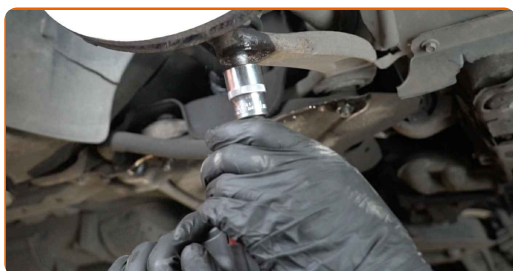
10

Puhastage kõik hoova liigendid. Kasutage terasharja. Kasutage WD-40 aerosooli.



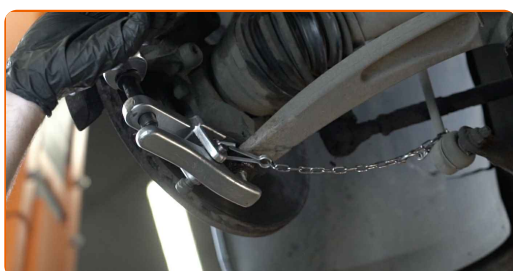
11

Keerake lahti kinnitused, mis ühendavad kuulliigendit vedrustuse õõtshoovaga. Kasutage padrunit Nr.21. Kasutage toruvõtit.



12

Ühendage kerakujuline liigend hoova küljest lahti. Kasutage kuulliigendi eemaldajat.



13

Tõstke käändtelg üles. Kasutage hüdraulilist tungrauda.



14

Ühendage kerakujuline liigend hoova küljest lahti. Kasutage sõrgkangi.



15

Eemalda toetust käändtelje alt.



AUTODOC soovitab:

- **Vahetamine: rattalaagri – CITROËN C3 Pluriel (HB_).** Langeta käigukasti tungraud sujuvalt ja ilma jõnksudeta, et vältida osade ja mehhanismide kahjustamist.

16

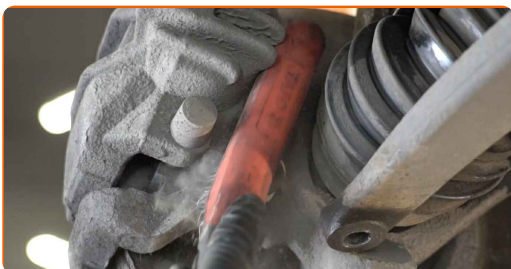
Eemaldage veovõll käändtelje küljest.

Vahetamine: rattalaagri – CITROËN C3 Pluriel (HB_). Soovitus:

- Veenduge, et veovõll poleks laetud (kui auto on üles tõstetud).

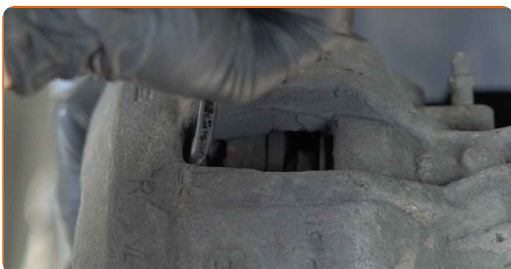
17

Puhastage pidurisadula kinnitused. Kasutage terasharja. Kasutage WD-40 aerosooli.



18

Vabastage piduriklotsid. Kasutage sõrgkangi.



19

Keerake lahti sadula klambri kinnitus. Kasutage tähkvõtit T50. Kasutage toruvõtit.



20

Eemaldage pidurisadul koos selle kinnitusega.



Vahetamine: rattalaagri – CITROËN C3 Pluriel (HB_). Professionaalid soovivad:

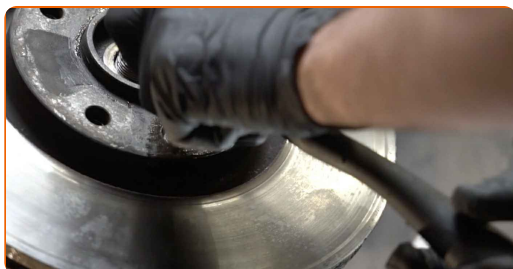
- Siduge sadul traadiga suspensiooni või kere külge ilma pidurivoolikut lahti ühendamata, et ennetada rõhu kadumist pidurdussüsteemist.
- Veenduge, et pidurisadul ei ripu pidurivoolikute peal.
- Ärge vajutage piduripedaali pärast pidurisadula eemaldamist. Selle tulemusena võib kolb pidurisilindrist välja kukkuda ning esineda pidurivedeliku leke ja süsteemi rõhutustamine.
- Kontrollige pidurisadula kinnitusi, pidurisadula juhttihvte ja kaitsekummi. Vajadusel puhastage need.

21 Puhastage kinnitus, mis ühendab roolilati otsa käändteljega. Kasutage terasharja. Kasutage WD-40 aerosooli.

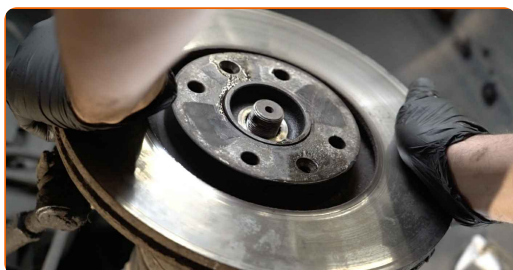


22 Puhastage piduriketta kinnitused. Kasutage terasharja. Kasutage WD-40 aerosooli.

23 Keerake pidur lahti. Kasutage tähikvõtit T30. Kasutage löökruvikeerajat.



24 Eemaldage piduriketas.

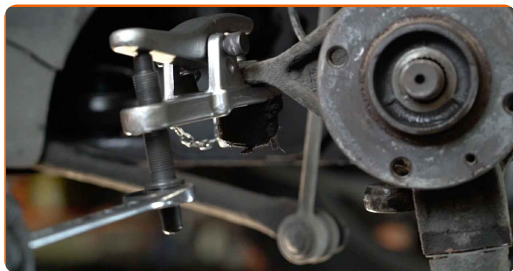


25 Keerake lahti käänmiku lõppkinnituse mutter. Kasutage padrunit Nr.16. Kasutage kärstivõtit.



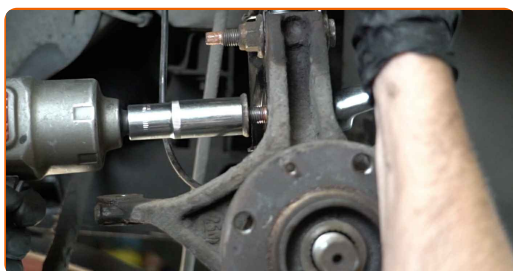
26

Ühendage lahti roolilati ots käänmikust. Kasutage kuulliigendi eemaldajat.



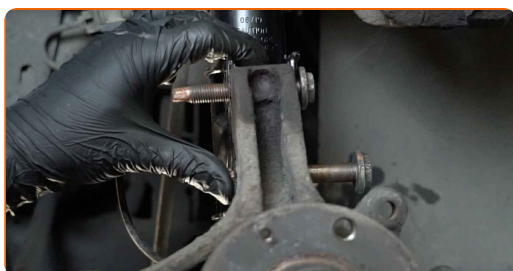
27

Keerake lahti alumine kinnitus, mis ühendab amordipüstakut käändteljega. Kasutage kombivõtit Nr. 18. Kasutage padrunit Nr.18. Kasutage kärstivõtit.



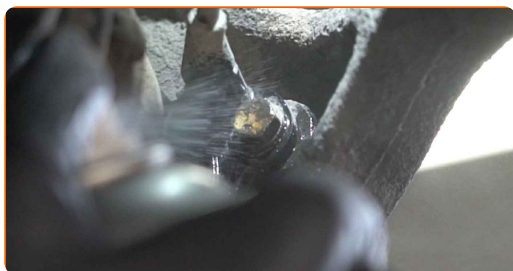
28

Eemaldage kinnitus polt.



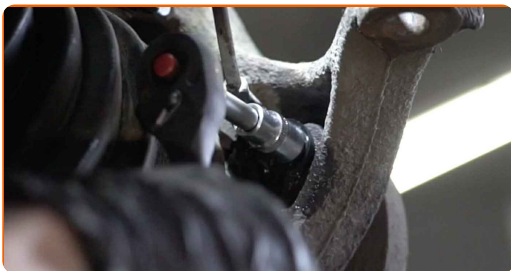
29

Töödelge ABS-anduri kinnitusi. Kasutage terasharja. Kasutage WD-40 aerosooli.



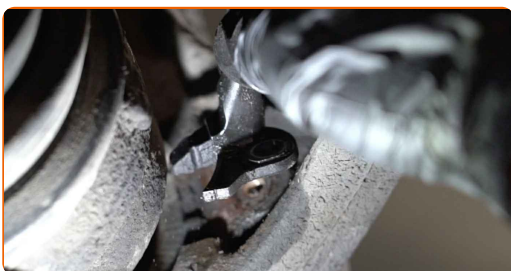
30

Keerake lahti ABS anduri kinnitus. Kasutage padrunit Nr.10. Kasutage kärstivõtit.



31

Eemaldage ABS andur käändmikust.



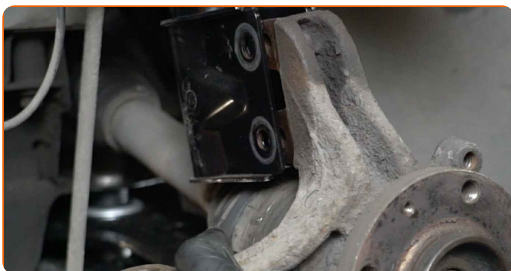
32

Eemaldage kinnitus polt.



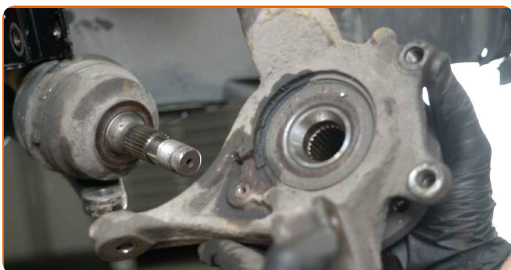
33

Ühendage amortisaatori tugiposti küljest lahti käändtelg.



34

Eemaldage käändtelg koos rummuga.



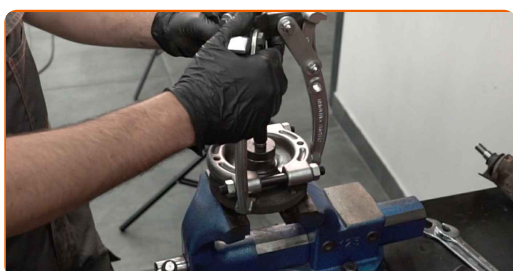
35

Eemaldage rattarumm käändtelje küljest. Kasutage torni. Kasutage haamrit.



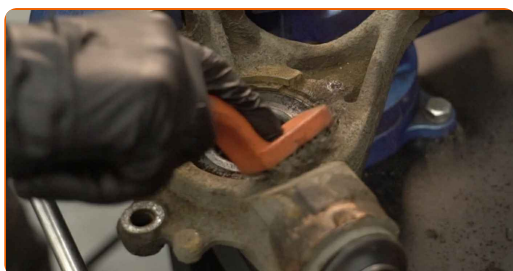
36

Tõmmake laagri sisemine soon rattarummu küljest lahti. Kasutage laagrieraldajat. Kasutage 3-käpelist tõmmitsat.



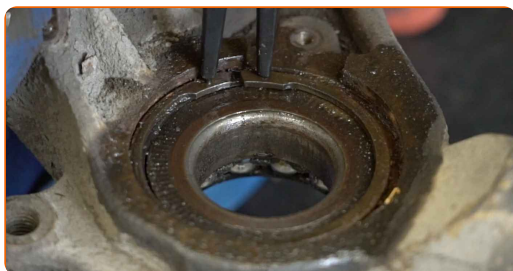
37

Puhastage rattarummu laagrite hoiderõngas. Kasutage terasharja. Kasutage WD-40 aerosooli.



38

Eemaldage rattarummu laagri hoiderõngas. Kasutage lukustusrõnga tange.



39

Suruge rattarummu laager välja. Kasutage pukside ja laagrite vahetamiskomplekt.



40

Puhastage rummu laagri kinnituspesa. Kasutage terasharja. Kasutage WD-40 aerosooli.



41

Suruge uus laager käändtelge.



Vahetamine: rattalaagri – CITROËN C3 Pluriel (HB_). Soovitus AUTODOC'i ekspertidelt:

- Kontrollige veendumaks, et rattalaager on õiges asendis. Vältige kõrvalekaldeid.
- Lõpetage laagri pinnale surumine koheselt, kui see on oma kohale läinud.

42

Paigaldage rattarummu laagri hoiderõngas. Kasutage lukustusrõnga tange.



43

Puhastage rumm. Kasutage WD-40 aerosooli.



44

Paigaldage käändteljele uus rattarumm. Kasutage pukside ja laagrite vahetamiskomplekt.



45

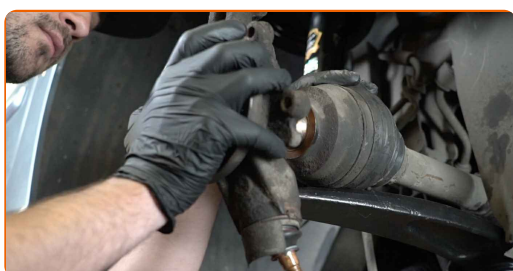
Puhastage veovõlli püsikiirusliigendi spliinid. Kasutage terasharja. Kasutage WD-40 aerosooli.



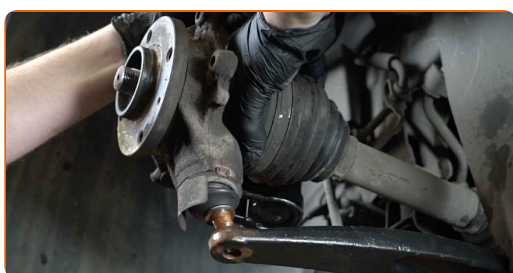
- 46** Puhastage roolilati otsade paigalduspesad. Puhastage paigalduspesad ja õõtshoobade keermeatud kohad. Kasutage terasharja. Kasutage WD-40 aerosooli.



- 47** Paigaldage käänmik, mille koostes on rumm.



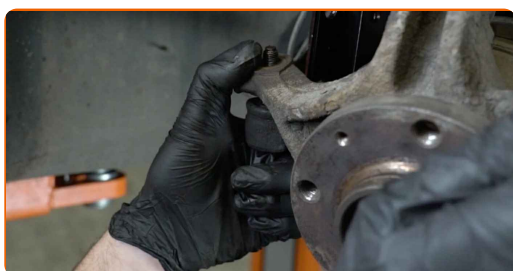
- 48** Paigaldage veovõll.



- 49** Kinnitage õõtshoovale kuulliigend.

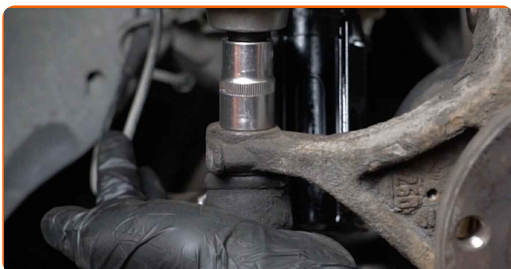


- 50** Ühendage roolilati ots käändteljega.



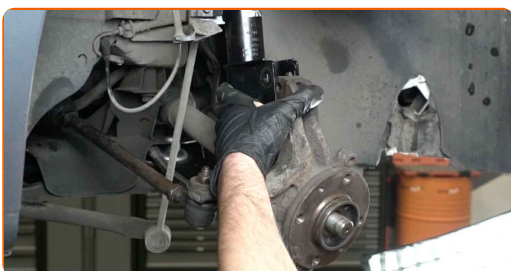
51

Keerake kinni kinnitusmutter, mis ühendab roolilati otsa käändteljega. Kasutage padrunit Nr.17. Kasutage kärstivõtit.



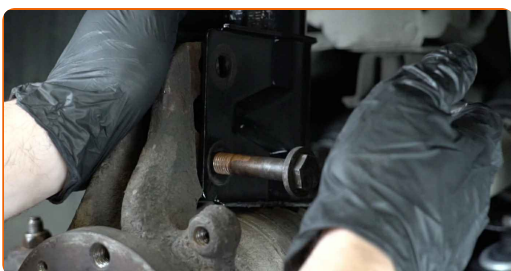
52

Fikseerige amortisaatori tugipost käändmiku külge. Kasutage sõrgkangi.



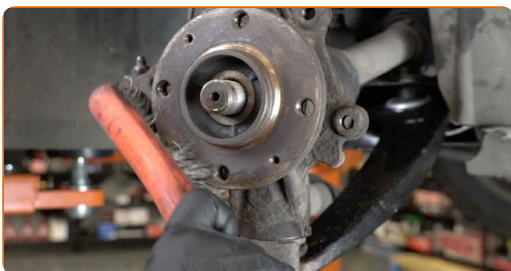
53

Paigaldage kinnituspoldid.



54

Puhastage rumm. Kasutage terasharja. Määrige kontaktpinnad. Kasutage vasemääret.



55

Paigaldage piduriketas.



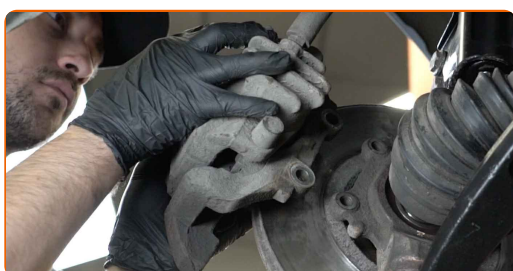
56

Tugevdage piduriketta kinnitused. Kasutage tähikvõtit T30. Kasutage momentvõtit. Pingutage seda 9 Nm pöördemomendiga.



57

Paigaldage pidurisadul koos selle kinnitusega.



58

Pingutage pidurisadula klambrit. Kasutage tähikvõtit T50. Kasutage momentvõtit. Pingutage seda 105 Nm pöördemomendiga.



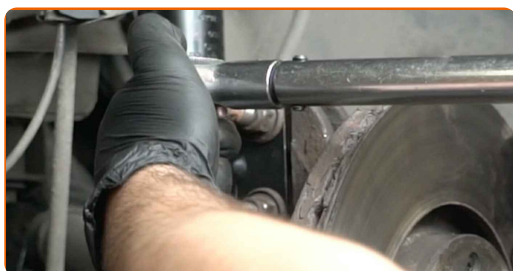
59

Pingutage alumisi amordipüstaku ja käändtelje vahelisi kinnitusi. Kasutage kombivõtit Nr. 18. Kasutage padrunit Nr.18. Kasutage momentvõtit. Pingutage seda 90 Nm pöördemomendiga.



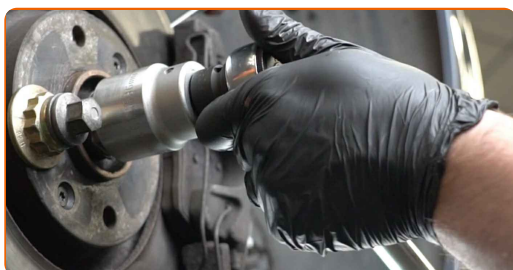
60

Pingutage kinnitusmutrit, mis ühendab roolilati otsa käändteljega. Kasutage padrunit Nr.17. Kasutage momentvõtit. Pingutage seda 35 Nm pöördemomendiga.



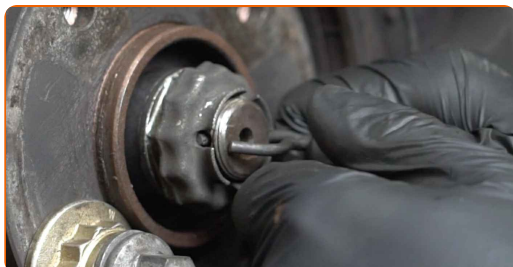
61

Pingutage veovõlli mutrit. Kasutage padrunit Nr.36. Kasutage momentvõtit. Pingutage seda 280 Nm pöördemomendiga.



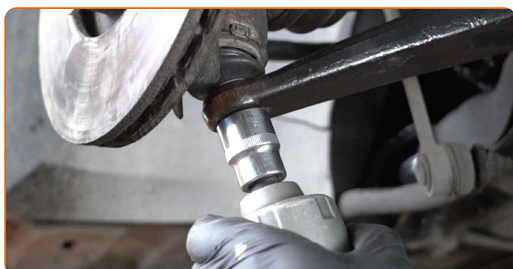
62

Paigaldage püsikiirusliigendi mutri splint. Kasutage sõrgkangi. Kasutage haamrit.

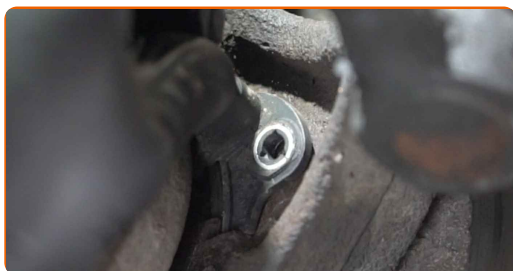


63

Kruvige kuulliigendi kinnitid kinni. Kasutage padrunit Nr.21. Kasutage kärstivõtit.



64 Ühendage ABS andur käändtelje külge.

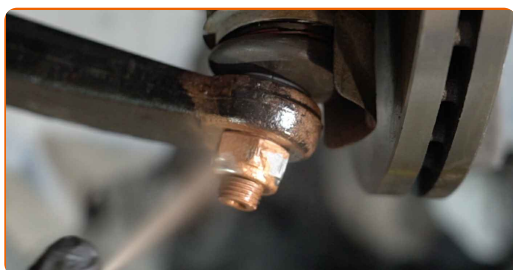


65 Pingutage kinnitus, mis ühendab ABS-andurit käändteljega. Kasutage padrunit Nr.10. Kasutage momentvõtit. Pingutage seda 11 Nm pöördemomendiga.

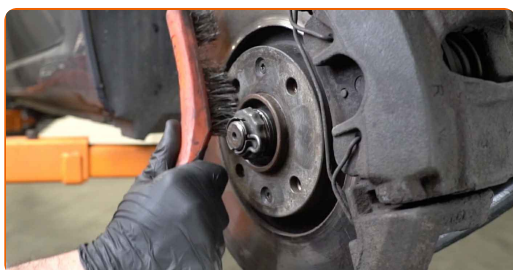


66 Pingutage kuulliigendi kinnitust. Kasutage padrunit Nr.21. Kasutage momentvõtit. Pingutage seda 50 Nm pöördemomendiga.

67 Määrige hoova kõiki liigendeid. Määrige amordipüstaku kinnitusi. Kasutage vasemääret.

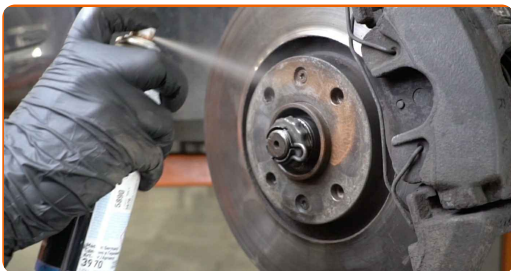


68 Puhastage ratta velgede kinnituspesad. Kasutage terasharja.



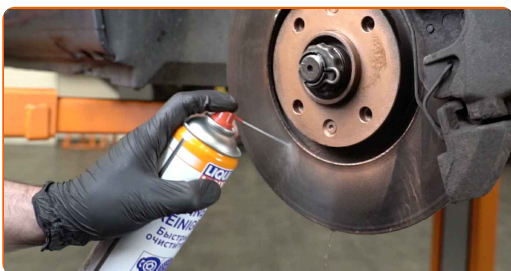
69

Määrige pinda, kus piduriketas puutub kokku veljega. Kasutage vasemääret.



70

Puhastage piduriketta pind. Kasutage piduri puhastusvahendit.

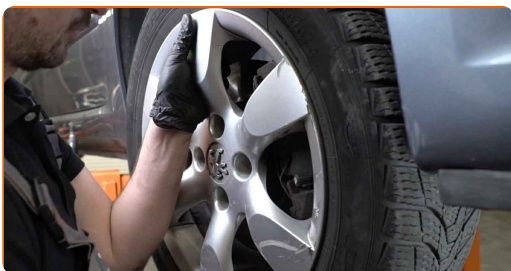


AUTODOC soovitab:

- Vahtamine: rattalaagri – CITROËN C3 Pluriel (HB_). Pärast pihuse pealekandmist oota paar minutit.

71

Paigaldage ratas.

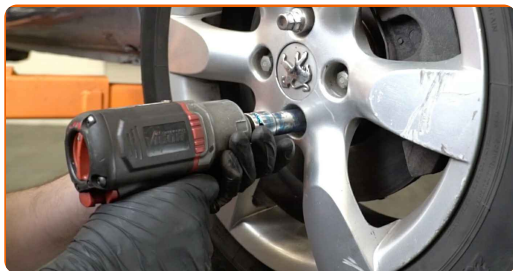


Vahtamine: rattalaagri – CITROËN C3 Pluriel (HB_). AUTODOCi soovitus:

- Vigastuste vältimiseks hoidke ratast kinnituspoltide kinni kruvimisel üleval.

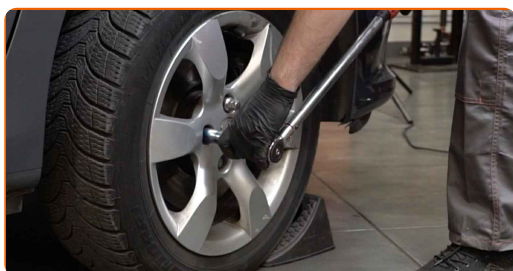
72

Keerake ratta poldid kinni. Kasutage ratta löökpadrunit #17.



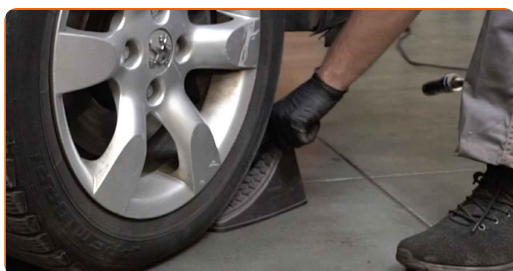
73

Laske auto alla ja töödake risti järjekorras, pingutage rataste poldid. Kasutage ratta löökpadrunit #17. Kasutage momentvõtit. Pingutage seda 100 Nm pöördemomendiga.



74

Eemaldage tungrauad ja tõkiskingad.



HEA TÖÖ! 

VAATA ROHKEM ÕPETUSI

AUTODOC – TOP KVALITEET JA TASKUKOHASED AUTOVARUOSAD INTERNETIST

AUTODOC`I MOBIILIRAKENDUS: HAARAKE SUUREPÄRASTEST PAKKUMISEST, SAMAS OSTES MUGAVALT



AUTODOC

GET IT ON
Google Play

Download on the
App Store

Download

SUUREPÄRANE VALIK VARUOSASID TEIE AUTOLE

RATTALAAGRI: LAI VALIK

i VASTUTUSE VÄLISTAMINE:

Dokument sisaldab ainult üldisi soovitusi, mis võivad olla abiks remondi- või asendustööde teostamisel. AUTODOC ei vastuta mistahes kaotuste, vigastuste ega varaliste kahjude eest, mis on tekkinud remonditööde või asendusprotsessi käigus vale kasutamise või antud informatsiooni vale tõlgendamise tagajärjel.

AUTODOC ei vastuta mistahes võimalike vigade ja ebatäpsuste eest selles juhendis. Antud informatsioon on ainult informatiivset laadi ja ei asenda spetsialisti nõuandeid.

AUTODOC ei vastuta varustuse, tööriistade ja autovaruosade vale või ohtliku kasutamise eest. AUTODOC soovib kindlasti olla ettevaatlik ja järgida ohutusnõudeid, kui teostatakse remondi- või asendustöid. Pidage meeles, et madala kvaliteediga autovaruosade kasutamine ei taga teile vajalikul tasemel liiklusohutust.

© Copyright 2022 - Kogu selle veebilehe sisu, eriti tekstid, fotod ja graafikud on autoriõiguse seaduse poolt kaitstud. Kõik õigused, sealhulgas kopeerimine, kolmandatele osapooltele avalikustamine, redigeerimine ja tõlkimine kuuluvad AUTODOC GmbHle.