

 **AUTODOC CLUB**

Kuidas vahetada
CITROËN C4 I (LC_) taga-
rattalaagri – õpetus

SARNANE VIDEOÕPETUS



See video näitab sarnase varuosa asendamist teise sõiduki puhul

Oluline!

Seda asendusprotseduuri saab kasutada:

CITROËN C4 I (LC_) 1.4 16V, CITROËN C4 I (LC_) 1.6 16V, CITROËN C4 I (LC_) 2.0 16V, CITROËN C4 I (LC_) 1.6 HDi, CITROËN C4 I (LC_) 2.0 HDi

Sammud võivad kergelt varieeruda olenevalt auto disainist.

See juhend koostati sarnase autovaruosa asendamismeetodi põhjal sõiduki puhul PEUGEOT 207 Hatchback 1.6 16V VTi

**VAHETAMINE: RATTALAAGRI – CITROËN C4 I (LC_).
NIMEKIRI TÖÖRIISTADEST, MIDA VAJAD:**



- Terashari
- Nailonist puhastushari
- Aerosool WD- 40
- Universaalne puhastav spreid
- Pidurisüsteemi puhastusaine
- Mitmeotstarbeline määrdeaine
- Vasemääre
- Momentvõti
- Lehtsilmusvõti Nr.19
- Kruvikeeraja otsik nr.13
- Kruvikeeraja otsik nr.36
- Torx otsik T55
- Rehvi löökpadrund Nr.17
- Pidurisadula tööriist
- Käristivõti
- Toruvõti
- Haamer
- Lapik meisel
- Kummivasar
- Lapiku Otsaga Kruvikeeraja
- Sõrgkang
- Hüdrauliline rattarummu tõmmits
- Tökiskingad

Osta tööriistu

Vahetamine: rattalaagri – CITROËN C4 I (LC_). AUTODOC soovitab:

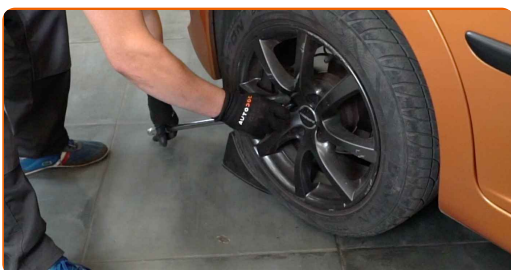
- Ärge taaskasutage laagrite komplekti oma PEUGEOT 207 autol.
- Rattarummu laagri asendamise protseduur on sama telje mõlema ratta puhul identne.
- Kogu töö tuleb teostada seisatud mootoriga.

VAHETAMINE: RATTALAAGRI – CITROËN C4 I (LC_). SOOVITUSLIK TEGEVUSKAVA:

1 Avage kapott. Keerake lahti pidurivedeliku reservuaari kork.

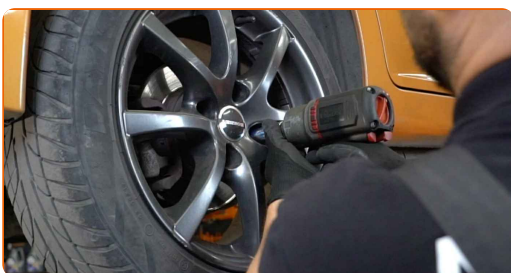
2 Fikseerige rattad tõkisingadega.

3 Lõdvendage ratta kinnituspolte. Kasutage ratta löökpadrunit #17.



4 Tõstke tagumist auto otsa ja kinnitage alustele.

5 Keerake lahti ratta poldid.

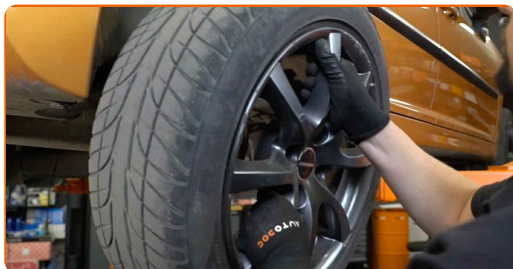


AUTODOC soovitab:

- Tähtis! Hoia ratast kinnituspoltide lahtikeeramise ajal kinni. CITROËN C4 I (LC_)

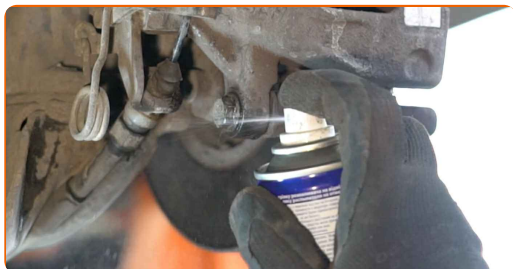
6

Eemaldage ratas.



7

Puhastage pidurisadula kinnitused. Kasutage terasharja. Kasutage universaalset puhastusvahendit.



8

Keerake lahti pidurisadula kinnitused. Kasutage kombivõtit Nr. 19. Kasutage padrunit Nr.13. Kasutage kärstivõtit.

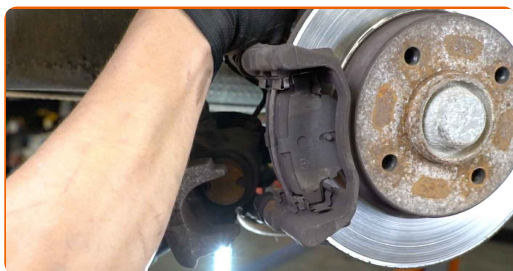


9

Vabastage piduriklotsid. Kasutage sõrgkangi.

10

Eemaldage pidurisadul.



Vahetamine: rattalaagri – CITROËN C4 I (LC_). Soovitus AUTODOCi ekspertidelt:

- Siduge sadul traadiga suspensiooni või kere külge ilma pidurivoolikut lahti ühendamata, et ennetada rõhu kadumist pidurdussüsteemist.
- Veenduge, et pidurisadul ei ripu pidurivoolikute peal.
- Ärge vajutage piduripedaali pärast pidurisadula eemaldamist. Selle tulemusena võib kolb pidurisilindrist välja kukkuda ning esineda pidurivedeliku leke ja süsteemi rõhutustamine.
- Kontrollige pidurisadula kinnitusi, pidurisadula juhttihvte ja kaitsekummi. Vajadusel puhastage need.

11

Eemaldage piduriklotsid. Kasutage sõrgkangi.



12

Puhastage pidurisadula kinnitused. Kasutage terasharja. Kasutage WD-40 aerosooli.



13

Keerake lahti sadula klambri kinnitus. Kasutage tähikvõtit T55. Kasutage toruvõtit.



14

Eemaldage sadula klamber.



15

Puhastage piduriketta kinnitused. Kasutage terasharja. Kasutage WD-40 aerosooli.



16

Eemaldage rummumutri kaas. Kasutage sõrgkangi. Kasutage kummihaamrit.



Vahetamine: rattalaagri – CITROËN C4 I (LC_). AUTODOCi soovitus:

- Mõnes autos pole rattarummu mutter korgiga kaitstud.

17

Eemaldage rattarummu hoidemutter. Kasutage lapikut metallitöö meislit. Kasutage haamrit.



18

Keerake rattarummu mutter lahti. Kasutage padrunit Nr.36. Kasutage toruvõtit.



19

Eemaldage piduriketta koost koos rattarummu laagriga. Kasutage hüdraulilist rattarummu tõmmissat.



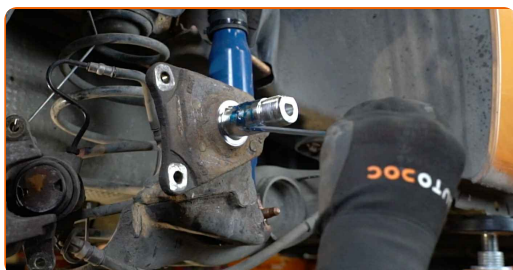
20

Puhastage käänmik. Kasutage terasharja. Kasutage universaalsed puhastusvahendit.



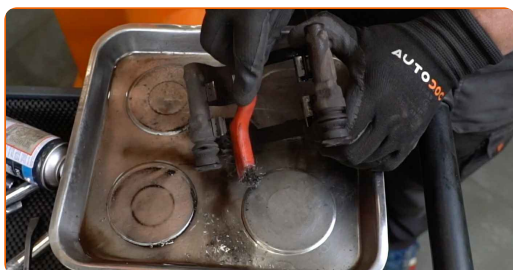
21

Käidelge käändtelge. Kasutage mitmeotstarbelist määrdeainet. Kasutage lapiku otsaga kruvikeerajat.



22

Puhastage pidurisadula klamber mustusest ja tolmust. Kasutage terasharja. Kasutage piduri puhastusvahendit.



AUTODOC soovitab:

- Vahetamine: rattalaagri – CITROËN C4 I (LC_). Pärast pihuse pealekandmist oota paar minutit.

23

Paigaldage piduriketas kokkupanduna koos rattarummu laagriga.



24

Pingutage rattarummu mutrid. Kasutage padrunit Nr.36. Kasutage momentvõtit. Pingutage seda 270 Nm pöördemomendiga.



Vahetamine: rattalaagri – CITROËN C4 I (LC_). AUTODOCi eksperdid soovivad:

- Rattalaagri üksus ei tohi telje nõelal kalduda.
- Paigaldamise käigus kasutage ainult uusi polte ja mutreid.

25

Pange rattarummu hoidemutter tagasi. Kasutage lapikut metallitöö meislit. Kasutage haamrit.



26

Paigaldage rummu mutrile kork. Kasutage kummihaamrit.



27

Puhastage pidurisadula ja selle kinnituse paigalduskohad. Kasutage terasharja. Kasutage WD-40 aerosooli.



28

Paigaldage pidurisadula klamber.



29

Pingutage pidurisadula klambrit. Kasutage tähikvõtit T55. Kasutage momentvõtit. Pingutage seda 53 Nm pöördemomendiga.



30

Töödelge pidurisadula kolbi. Kasutage nailonist puhastusharja. Kasutage piduri puhastusvahendit.

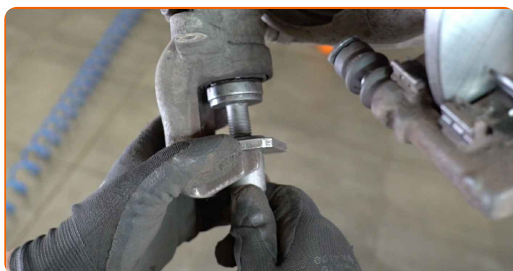


AUTODOC soovitab:

- Vaetamine: rattalaagri – CITROËN C4 I (LC_). Pärast pihuse pealekandmist oota paar minutit.

31

Suruge pidurisadula kolvile. Kasutage pidurisadula tööriista.



32 Paigaldage piduriklotsid.



33 Paigaldage pidurisadul ja fikseerige see. Kasutage kombivõtit Nr.19. Kasutage padrunit Nr.13. Kasutage momentvõtit. Pingutage seda 30 Nm pöördemomendiga.



34 Määrige pinda, kus piduriketras puutub kokku veljega. Kasutage vasemääret.



35 Puhastage piduriketta pind. Kasutage piduri puhastusvahendit.



AUTODOC soovitab:

- Vaetamine: rattalaagri – CITROËN C4 I (LC_). Pärast pihuse pealekandmist oota paar minutit.

36

Paigaldage ratas.



AUTODOC soovitab:

- Hoiatus! Vigastuste vältimiseks hoia ratas auto kinnituspoltide kinnikeeramise ajal kinni. CITROËN C4 I (LC_)

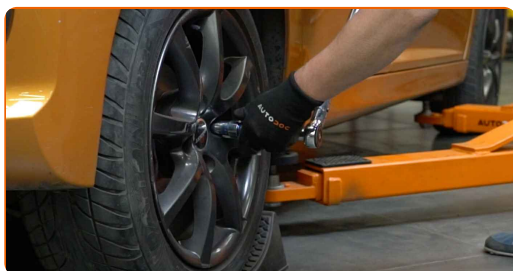
37

Keerake ratta poldid kinni. Kasutage ratta löökpadrunit #17.



38

Laske auto alla ja töödake risti järjekorras, pingutage rataste poldid. Kasutage ratta löökpadrunit #17. Kasutage momentvõtit. Pingutage seda 100 Nm pöördemomendiga.



39

Eemaldage tungrauad ja tõkisingad.



Vahetamine: rattalaagri – CITROËN C4 I (LC_). AUTODOCi eksperdid soovitavad:

- Kontrollige pidurivedeliku taset paagis, vajaduse täitke.

40

Pingutage pidurivooliku reservuaari korki. Sulgege kapott.

Vahetamine: rattalaagri – CITROËN C4 I (LC_). AUTODOCi eksperdid soovitavad:

- Ilma mootorit käivitamata vajutage piduripedaali mitu korda kuni tunnete märkimisväärset takistust.

HEA TÖÖ! 

VAATA ROHKEM ÕPETUSI

AUTODOC – TOP KVALITEET JA TASKUKOHASED AUTOVARUOSAD INTERNETIST

AUTODOC`I MOBIILIRAKENDUS: HAARAKE SUUREPÄRASTEST PAKKUMISEST, SAMAS OSTES MUGAVALT



+ AUTODOC

GET IT ON
Google Play

Download on the
App Store

Download

SUUREPÄRANE VALIK VARUOSASID TEIE AUTOLE

RATTALAAGRI: LAI VALIK

(i) VASTUTUSE VÄLISTAMINE:

Dokument sisaldab ainult üldisi soovitusi, mis võivad olla abiks remondi- või asendustööde teostamisel. AUTODOC ei vastuta mistahes kaotuste, vigastuste ega varaliste kahjude eest, mis on tekkinud remonditööde või asendusprotsessi käigus vale kasutamise või antud informatsiooni vale tõlgendamise tagajärjel.

AUTODOC ei vastuta mistahes võimalike vigade ja ebatäpsuste eest selles juhendis. Antud informatsioon on ainult informatiivset laadi ja ei asenda spetsialisti nõuandeid.

AUTODOC ei vastuta varustuse, tööriistade ja autovaruosade vale või ohtliku kasutamise eest. AUTODOC soovib kindlasti olla ettevaatlik ja järgida ohutusnõudeid, kui teostatakse remondi- või asendustöid. Pidage meeles, et madala kvaliteediga autovaruosade kasutamine ei taga teile vajalikul tasemel liiklusohutust.

© Copyright 2023 - Kogu selle veebilehe sisu, eriti tekstid, fotod ja graafikud on autoriõiguse seaduse poolt kaitstud. Kõik õigused, sealhulgas kopeerimine, kolmandatele osapooltele avalikustamine, redigeerimine ja tõlkimine kuuluvad AUTODOC SE.