



Kuidas vahetada **Honda Civic 8** süüteküünalde – õpetus

VIDEOÕPETUS



Oluline!

Seda asendusprotseduuri saab kasutada:

HONDA CIVIC VIII Luukpära (FD, FA) 1.8 EXS Flex, HONDA CIVIC VIII Luukpära (FD, FA) 1.6, HONDA CIVIC VIII Luukpära (FD, FA) 1.8 (FD1, FD7), HONDA CR-V III (RE) 2.0 i 4WD (RE5), HONDA FR-V (BE) 1.8 (BE1), HONDA CR-V III (RE) 2.0 i

Sammud võivad kergelt varieeruda olenevalt auto disainist.

**VAHETAMINE: SÜÜTEKÜÜNALDE – HONDA CIVIC 8.
TÖÖRIISTAD, MIDA VAJAD:**



- Kõrgtemperatuurne Anti-seize määre
- Dielektriline määre
- Momentvõti
- Kruvikeeraja otsik nr.10
- Süüteküünla padrun nr.16
- Käristivõti
- Lapiku otsaga kruvikeeraja
- Poritiivakate

OSTA TÖÖRIISTU

Vahetamine: süüteküünalde – Honda Civic 8. AUTODOCi eksperdid soovitavad:

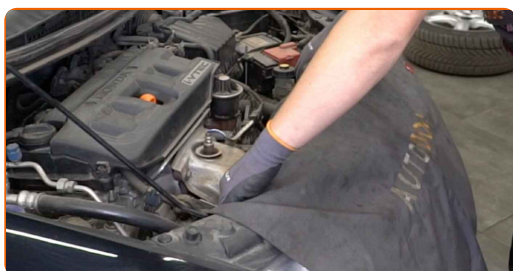
- Kõikide süüteküünalde asendusprotseduur on sama.
- Kogu töö tuleb teostada seistatud mootoriga.

VAHETAMINE: SÜÜTEKÜÜNALDE – HONDA CIVIC 8. KASUTA JÄRGNEVAT PROTSEDUURI:

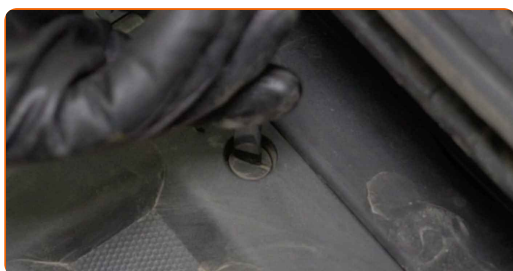
1 Avage kapott.



2 Auto värvi ja plastikust osade kaitsmiseks kasutage kaitsekattet.



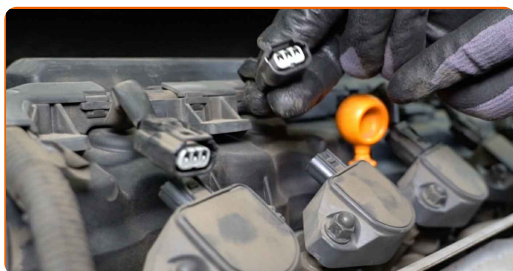
3 Keerake mootorikatte kinnitid lahti. Kasutage lapiku otsaga kruvikeerajat.



4 Eemaldage mootorikate.



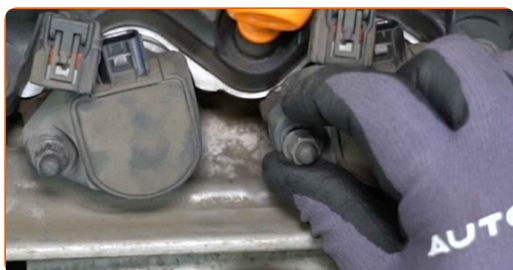
5 Ühendage konnektorid süütepoolidest lahti.



6 Keerake lahti süütepoolide kinnitused. Kasutage padrunit Nr.10. Kasutage kärstivõtit.



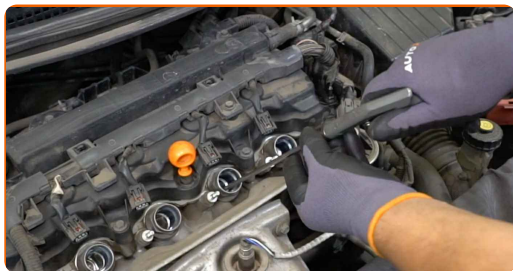
7 Eemaldage kinnitavad mutrid.



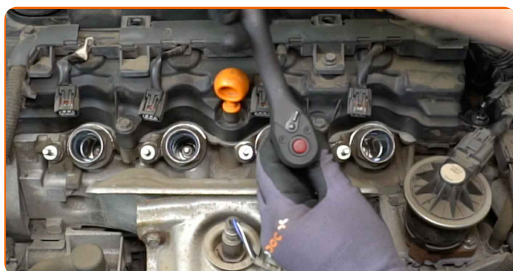
8 Võtke süütepoolid välja süüteküünalde pesadest.



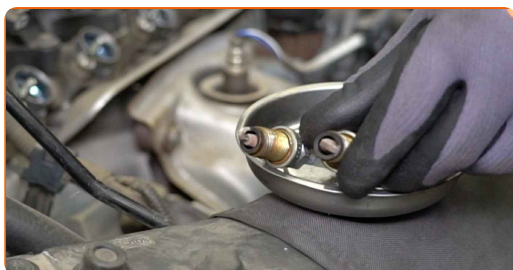
9 Eemaldage süüteküünalde pesadest mustus, tolm ja praht.



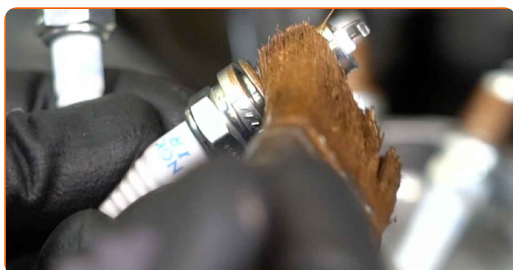
10 Keerake süüteküünlad lahti. Kasutage süüteküünla padrunit #16. Kasutage kärstivõtit.



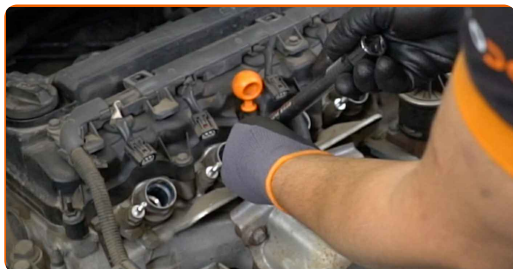
11 Eemaldage süüteküünlad.



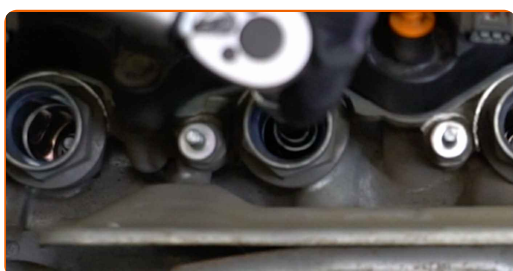
12 Kandke uue süüteküünla keermele õhuke kiht spetsiaalset kõrgtemperatuurset anti-seize määret.



13 Paigaldage uued süüteküünlad oma paigalduspesasesse.



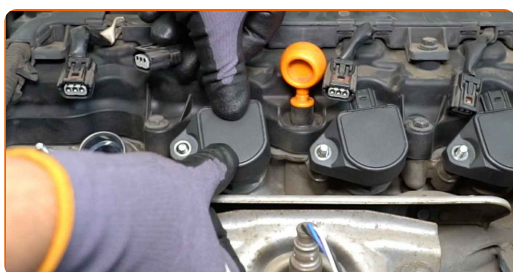
14 Keerake uues süüteküünlad paika ja fikseerige need. Kasutage süüteküünla padrunit #16. Kasutage momentvõtit. Pingutage seda 23 Nm pöördemomendiga.



Vahetamine: süüteküünalde – Honda Civic 8. Soovitus:

- Ärge pingutage pistikuid liigse jõuga. Kinnitamise pöördemomendi ületamine võib keermeid kahjustada.
- Olge ettevaatlik kui töötate süüteküünla võtmega. Selle viltu pööramine võib põhjustada kahjustusi keermestatud osale.

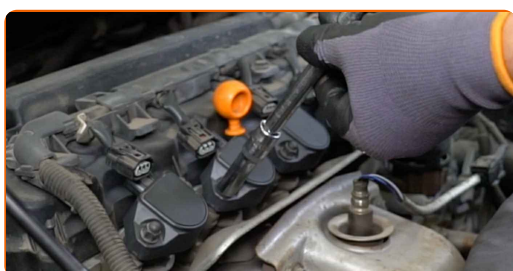
15 Paigaldage süütepoolid süüteküünalde pesadesse.



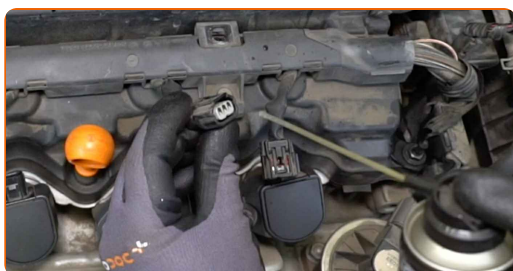
16 Paigaldage kinnitavad mutrid.



17 Pingutage süütepooli kinnitusi. Kasutage padrunit Nr.10. Kasutage momentvõtit. Pingutage seda 9 Nm pöördemomendiga.



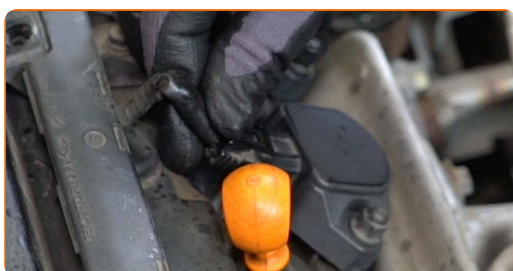
18 Määrige süütepoolide elektrilisi ühendusi elektriliste ühenduste puhastusspreiga.



AUTODOC soovitab:

- See ühend kaitsed kontakte korrosiooni ja oksüdeerumise eest ja alandab kontaktide takistust.

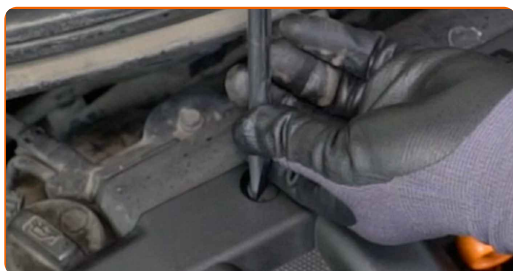
19 Ühendage süütepoolide konnektorid.



20 Paigaldage mootrikate ja kinnitage see.



21 Keerake mootrikatte kinnitid kinni. Kasutage lapiku otsaga kruvikeerajat.



22 Laske mootril paar minutit käia.



Vahetamine: süüteküünalde – Honda Civic 8. AUTODOC soovib:

- See on vajalik veendumaks, et komponent töötab korralikult.

23 Lülitage mootor välja.

24 Eemaldage kaitsekate.

25

Sulgege kapott.



HEA TÖÖ! 

VAATA ROHKEM ÕPETUSI

AUTODOC – TOP KVALITEET JA TASKUKOHASED AUTOVARUOSAD INTERNETIST

AUTODOC`I MOBIILIRAKENDUS: HAARAKE SUUREPÄRASTEST
PAKKUMISEST, SAMAS OSTES MUGAVALT



+ AUTODOC

GET IT ON
Google Play

Download on the
App Store

Download

SUUREPÄRANE VALIK VARUOSASID TEIE AUTOLE

OSTKE HONDA VARUOSASID

SÜÜTEKÜÜNALDE: LAI VALIK

VALIGE HONDA CIVIC 8 JAOKS VARUOSASID

SÜÜTEKÜÜNALDE AUTOLE HONDA: OSTKE NÜÜD

**SÜÜTEKÜÜNALDE AUTOLE HONDA CIVIC 8: PARIMAD
DIILID & PAKKUMISED**

VASTUTUSE VÄLISTAMINE:

Dokument sisaldab ainult üldisi soovitusi, mis võivad olla abiks remondi- või asendustööde teostamisel. AUTODOC ei vastuta mistahes kaotuste, vigastuste ega varaliste kahjude eest, mis on tekkinud remonditööde või asendusprotsessi käigus vale kasutamise või antud informatsiooni vale tõlgendamise tagajärjel.

AUTODOC ei vastuta mistahes võimalike vigade ja ebatäpsuste eest selles juhendis. Antud informatsioon on ainult informatiivset laadi ja ei asenda spetsialisti nõuandeid.

AUTODOC ei vastuta varustuse, tööriistade ja autovaruosade vale või ohtliku kasutamise eest. AUTODOC soovib kindlasti olla ettevaatlik ja järgida ohutusnõudeid, kui teostatakse remondi- või asendustöid. Pidage meeles, et madala kvaliteediga autovaruosade kasutamine ei taga teile vajalikul tasemel liiklusohutust.

© Copyright 2023 - Kogu selle veebilehe sisu, eriti tekstid, fotod ja graafikud on autoriõiguse seaduse poolt kaitstud. Kõik õigused, sealhulgas kopeerimine, kolmandatele osapooltele avalikustamine, redigeerimine ja tõlkimine kuuluvad AUTODOC SE.