

 **AUTODOC CLUB**

Kuidas vahetada **Opel
Corsa S93** süütepooli –
õpetus

VIDEOÕPETUS



Oluline!

Seda asendusprotseduuri saab kasutada:

OPEL Corsa A CC (S83) 1.4 Si (F08, M08, F68, M68), OPEL Corsa A CC (S83) 1.6 GSI (F08, M08, F68, M68), OPEL Vectra A CC (J89) 1.6 i (F68, M68), OPEL Astra F CC (T92) 1.4 i (F08, M08, F68, M68), OPEL Astra F Sedaan (T92) 1.4 i (F19, M19), OPEL Astra F Sedaan (T92) 1.4 Si (F19, M19), OPEL Astra F Cabrio (T92) 1.6 i, OPEL Astra F Sedaan (T92) 1.6 i (F19, M19), OPEL Astra F CC (T92) 1.6 i (F08, M08, F68, M68), OPEL Astra F CC (T92) 1.6 Si (F08, M08, F68, M68), OPEL Astra F Sedaan (T92) 1.6 Si (F19, M19), OPEL Astra F Caravan (T92) 1.4 i (F08, C05), OPEL Astra F Caravan (T92) 1.4 Si (F08, C05), OPEL Astra F Caravan (T92) 1.6 i (F08, C05), OPEL Astra F Caravan (T92) 1.6 Si (F08, C05), (+ 33)

Sammud võivad kergelt varieeruda olenevalt auto disainist.

VAHETAMINE: SÜÜTEPOOLI – OPEL CORSA S93.
NIMEKIRI TÖÖRIISTADEST, MIDA VAJAD:



- Elektrikontaktide määre
- Momentvõti
- Torx otsik T30

- Käristivõti
- Poritiivakate

OSTA TÖÖRIISTU

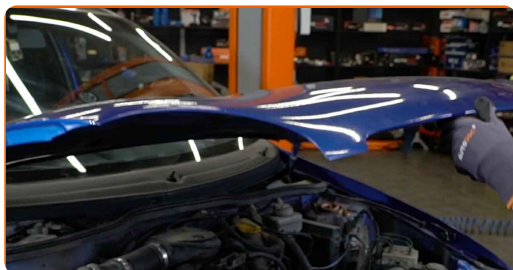
Vahetamine: süütepooli – Opel Corsa S93. AUTODOCi eksperdid soovivad:

- Süütepoolide ja kõikide silindrite asendamisprotseduur on sama.
- Palun pane tähele, et kõiki parandustöid autol – Opel Corsa S93 – tuleb teha väljalülitatud mootoriga.

SOORITAGE ASENDAMINE JÄRGNEVAS JÄRJEKORRAS:

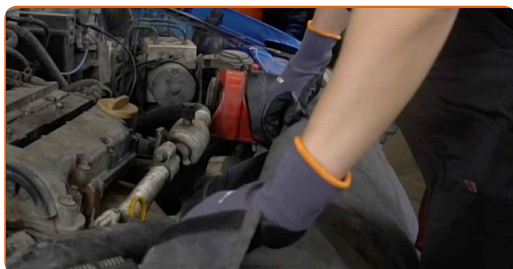
1

Avage kapott.



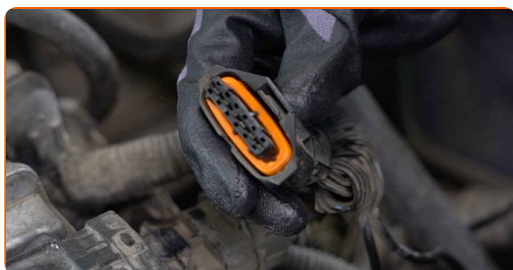
2

Auto värvi ja plastikust osade kaitsmiseks kasutage kaitsekattet.



3

Võtke konnektor süütepooli küljest lahti.



4

Keerake süütepoolide poldid lahti. Kasutage tähikvõtit T30. Kasutage kärstivõtit.



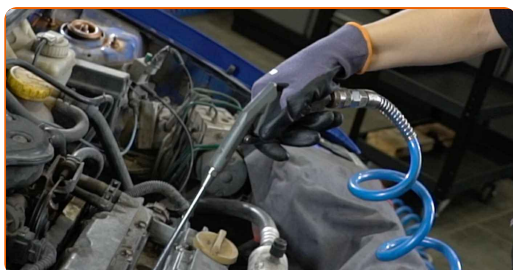
5

Eemaldage süütepool.



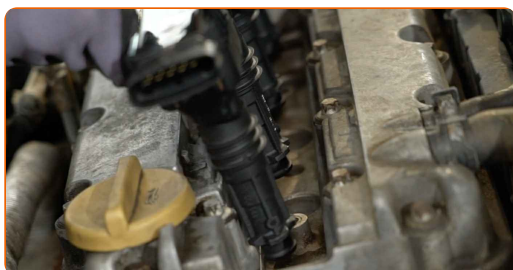
6

Eemaldage süüteküünalde pesadest mustus, tolm ja praht.

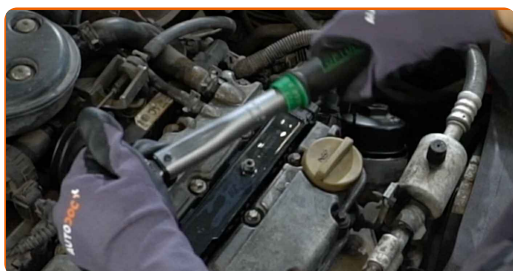


7

Paigaldage uus süütepool.



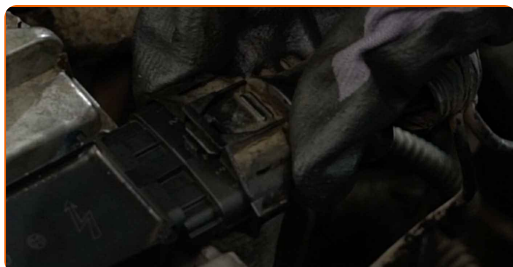
- 8** Pingutage süütepoolide polte. Kasutage tähikvõtit T30. Kasutage momentvõtit. Pingutage seda 7 Nm pöördemomendiga.



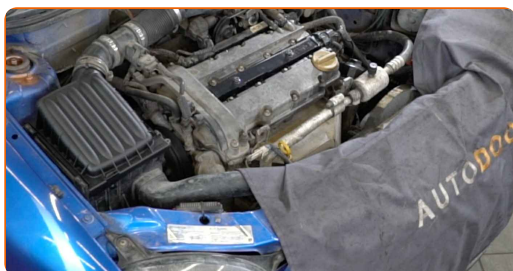
- 9** Töödelge süütepooli ühendust elektrikontaktide määrdega. Määrdeaine kaitseb elektrikontakte korrosiooni, ja oksüdeerumise eest ning vähendab kontaktide takistust.



- 10** Lülitahe süütepooli konnektor sisse.



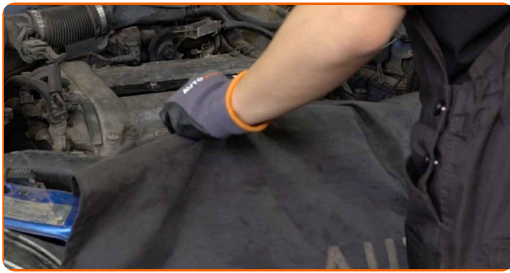
- 11** Käivitage mootor paariks minutiks. See on vajalik veendumaks, et komponent töötab korralikult.



- 12** Lülitage mootor välja.

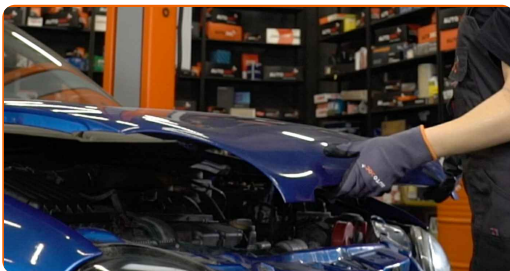
13

Eemaldage kaitsekate.



14

Sulgege kapott.



HEA TÖÖ! 

VAATA ROHKEM ÕPETUSI

AUTODOC – TOP KVALITEET JA TASKUKOHASED AUTOVARUOSAD INTERNETIST

AUTODOC`I MOBIILIRAKENDUS: HAARAKE SUUREPÄRASTEST
PAKKUMISEST, SAMAS OSTES MUGAVALT



+ AUTODOC

GET IT ON
Google Play

Download on the
App Store

Download

SUUREPÄRANE VALIK VARUOSASID TEIE AUTOLE

OSTKE OPEL VARUOSASID

SÜÜTEPOOLI: LAI VALIK

VALIGE OPEL CORSA S93 JAOKS VARUOSASID

SÜÜTEPOOLI AUTOLE OPEL: OSTKE NÜÜD

SÜÜTEPOOLI AUTOLE OPEL CORSA S93: PARIMAD DIILID & PAKKUMISED

VASTUTUSE VÄLISTAMINE:

Dokument sisaldab ainult üldisi soovitusi, mis võivad olla abiks remondi- või asendustööde teostamisel. AUTODOC ei vastuta mistahes kaotuste, vigastuste ega varaliste kahjude eest, mis on tekkinud remonditööde või asendusprotsessi käigus vale kasutamise või antud informatsiooni vale tõlgendamise tagajärjel.

AUTODOC ei vastuta mistahes võimalike vigade ja ebatäpsuste eest selles juhendis. Antud informatsioon on ainult informatiivset laadi ja ei asenda spetsialisti nõuandeid.

AUTODOC ei vastuta varustuse, tööriistade ja autovaruosade vale või ohtliku kasutamise eest. AUTODOC soovib kindlasti olla ettevaatlik ja järgida ohutusnõudeid, kui teostatakse remondi- või asendustöid. Pidage meeles, et madala kvaliteediga autovaruosade kasutamine ei taga teile vajalikul tasemel liiklusohutust.

© Copyright 2023 - Kogu selle veebilehe sisu, eriti tekstid, fotod ja graafikud on autoriõiguse seaduse poolt kaitstud. Kõik õigused, sealhulgas kopeerimine, kolmandatele osapooltele avalikustamine, redigeerimine ja tõlkimine kuuluvad AUTODOC SE.