



Kuidas vahetada **Opel**  
**Corsa D** esi-  
klaasipuhastite – õpetus

## VIDEOÕPETUS

 Oluline!

Seda asendusprotseduuri saab kasutada:

OPEL Corsa D Hatchback (S07) 1.4 (L08, L68), OPEL Corsa D Hatchback (S07) 1.0 (L08, L68), OPEL Corsa D Hatchback (S07) 1.4 LPG (L08, L68), OPEL Corsa D Hatchback (S07) 1.6 Turbo (L08, L68), OPEL Corsa D Hatchback (S07) 1.2 LPG (L08, L68), OPEL Corsa D Hatchback (S07) 1.2 (L08, L68), OPEL Corsa D Hatchback (S07) 1.3 CDTI (L08, L68), OPEL Corsa D Hatchback (S07) 1.7 CDTI (L08, L68), OPEL Adam (M13) 1.4 LPG, OPEL Adam (M13) 1.2, OPEL Adam (M13) 1.4, OPEL Adam (M13) 1.0, OPEL Corsa E Hatchback (X15) 1.0 (08, 68), OPEL Corsa E Hatchback (X15) 1.2 (08, 68), OPEL Corsa E Hatchback (X15) 1.4 (08, 68), (+ 7)

Sammud võivad kergelt varieeruda olenevalt auto disainist.

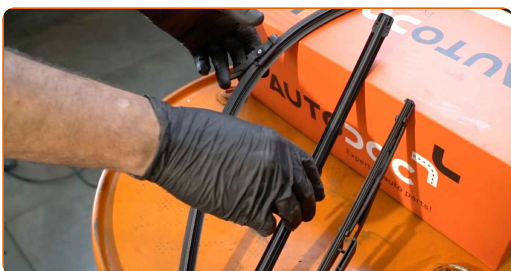
Vahetamine: klaasipuhastite – Opel Corsa D. AUTODOC soovitab:

- Vahetage alati esimesi kojamehi koos. See tagab tõhusa ja ühesuguse esiklaasi puhastamise.
- Ärge ajage juhi ja kõrvalistuja kojamehi segamini.
- Mõlema kojamehe asendusprotseduur on identne.
- Kogu töö tuleb teostada seistatud mootoriga.

## VAHETAMINE: KLAASIPUHASTITE – OPEL CORSA D. KASUTA JÄRGNEVAT PROTSEDUURI:

1

Valmistage ette uued kojamehed.



2

Tõmmake klaasipuhasti klaaspinnalt eemale kui see lõpetab.



**3** Vajutage ühendusklambrit.



**4** Eemaldage kojamehe hari



Vahetamine: klaasipuhastite – Opel Corsa D. Professionaalid soovitavad:

- Asendades kojamehe harja, olge ettevaatlik ja ennetage vedru abil pinge all oleva klaasipuhasti hoova pörkumist vastu klaasi.

**5** Paigaldage uus klaasipuhasti hoob ja suruge see ettevaatlikult vastu klaasi.



**Vahetamine: klaasipuhastite – Opel Corsa D. Soovitus AUTODOCi ekspertidelt:**

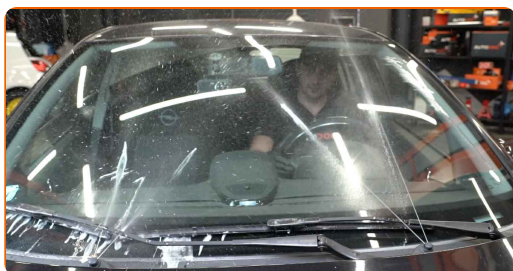
- Ärge puudutage klaasipuhasti tera kummi serva, see ennetab grafiitkatte kahjustamist.
- Veenduge, et klaasipuhasti kummist riba on tugevasti vastu klaasi, seda täies pikkuses.

6

Lülitage süüde sisse.

7

Pärast paigaldamist kontrollige kojameeste sooritust. Terad ei tohiks ristuda või vastu tuuleklaasi tihendit tõrkuda.

**HEA TÖÖ!** **VAATA ROHKEM ÕPETUSI**

## AUTODOC – TOP KVALITEET JA TASKUKOHASED AUTOVARUOSAD INTERNETIST

AUTODOC`I MOBIILIRAKENDUS: HAARAKE SUUREPÄRASTEST  
PAKKUMISEST, SAMAS OSTES MUGAVALT



**+ AUTODOC**

GET IT ON  
**Google Play**

Download on the  
**App Store**

**Download**

**SUUREPÄRANE VALIK VARUOSASID TEIE AUTOLE**

**OSTKE OPEL VARUOSASID**

**KLAASIPUHAHASTID: LAI VALIK.**

**VALIGE OPEL CORSA D JAOKS VARUOSASID**

**KLAASIPUHAHASTID AUTOLE OPEL: OSTKE NÜÜD.**

**KLAASIPUHAHASTID AUTOLE OPEL CORSA D: PARIMAD  
DIILID & PAKKUMISED.**

## **VASTUTUSE VÄLISTAMINE:**

Dokument sisaldab ainult üldisi soovitusi, mis võivad olla abiks remondi- või asendustööde teostamisel. AUTODOC ei vastuta mistahes kaotuste, vigastuste ega varaliste kahjude eest, mis on tekkinud remonditööde või asendusprotsessi käigus vale kasutamise või antud informatsiooni vale tõlgendamise tagajärjel.

AUTODOC ei vastuta mistahes võimalike vigade ja ebatäpsuste eest selles juhendis. Antud informatsioon on ainult informatiivset laadi ja ei asenda spetsialisti nõuandeid.

AUTODOC ei vastuta varustuse, tööriistade ja autovaruosade vale või ohtliku kasutamise eest. AUTODOC soovib kindlasti olla ettevaatlik ja järgida ohutusnõudeid, kui teostatakse remondi- või asendustöid. Pidage meeles, et madala kvaliteediga autovaruosade kasutamine ei taga teile vajalikul tasemel liiklusohutust.

© Copyright 2023 - Kogu selle veebilehe sisu, eriti tekstid, fotod ja graafikud on autoriõiguse seaduse poolt kaitstud. Kõik õigused, sealhulgas kopeerimine, kolmandatele osapooltele avalikustamine, redigeerimine ja tõlkimine kuuluvad AUTODOC SE.