



Kuidas vahetada **Opel
Corsa D** peegliklaas –
õpetus

VIDEOÕPETUS



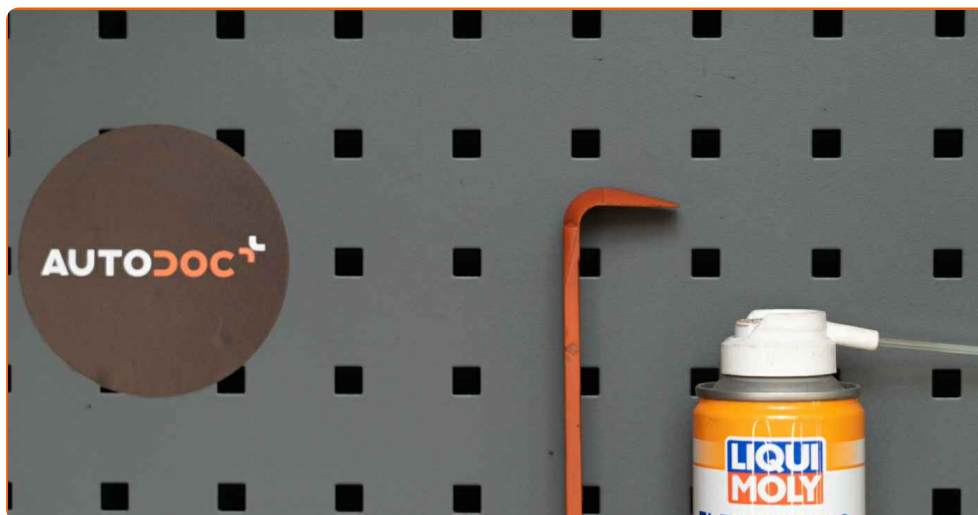
Oluline!

Seda asendusprotseduuri saab kasutada:

OPEL Corsa D Hatchback (S07) 1.4 (L08, L68), OPEL Corsa D Hatchback (S07) 1.0 (L08, L68), OPEL Corsa D Van (S07) 1.3 CDTI (L08), OPEL Corsa D Van (S07) 1.0 (L08), OPEL Corsa D Van (S07) 1.2 (L08), OPEL Corsa D Hatchback (S07) 1.4 LPG (L08, L68), OPEL Corsa D Hatchback (S07) 1.6 Turbo (L08, L68), OPEL Corsa D Hatchback (S07) 1.2 LPG (L08, L68), OPEL Corsa D Hatchback (S07) 1.2 (L08, L68), OPEL Corsa D Hatchback (S07) 1.3 CDTI (L08, L68), OPEL Corsa D Hatchback (S07) 1.7 CDTI (L08, L68), OPEL Corsa E Hatchback (X15) 1.0 (08, 68), OPEL Corsa E Hatchback (X15) 1.2 (08, 68), OPEL Corsa E Hatchback (X15) 1.4 (08, 68), OPEL Corsa E Hatchback (X15) 1.4 Turbo (08, 68), (+ 10)

Sammud võivad kergelt varieeruda olenevalt auto disainist.

VAHETAMINE: PEEGLIKLAAS – OPEL CORSA D.
NIMEKIRI TÖÖRIISTADEST, MIDA VAJAD:



- Elektrikontaktide määre
- Plastikust eemaldaja
- Maalriteip
- Poritiivakate

OSTA TÖÖRIISTU

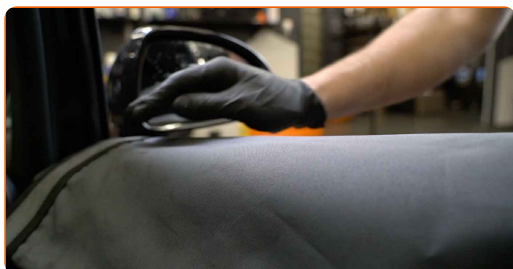
Vahetamine: peegliklaas – Opel Corsa D. AUTODOC soovib:

- Asendusprotseduur on parema ja vasaku peegli puhul identne.
- Kogu töö tuleb teostada seisatud mootoriga.

VAHETAMINE: PEEGLIKLAAS – OPEL CORSA D. JÄRGI NEID SAMME:

1

Auto värvi ja plastikust osade kaitsmiseks kasutage kaitsekatet.



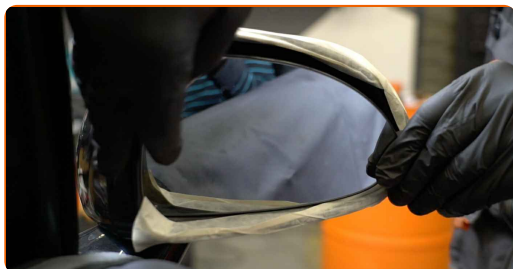
2

Kasutage maalriteipi, et ennetada plastiku ja auto värvitud osade kahjustumist.



3

Kallutage peegel korpusest välja.



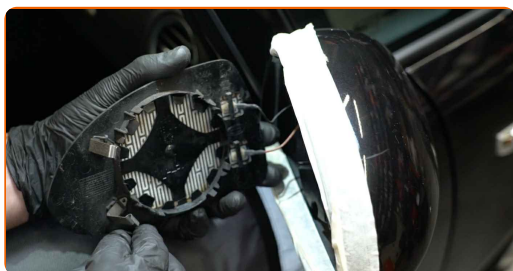
4

Vabastage peegel kinnitusest ettevaatlikult. Kasutage plastikust eemaldajat.



5

Eemaldage peegel.

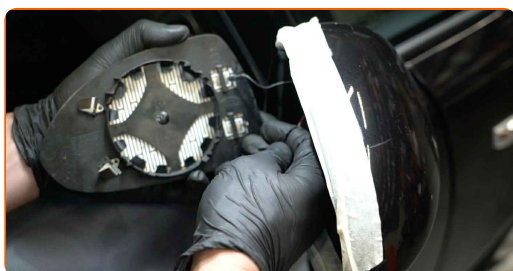


Vahetamine: peegliklaas – Opel Corsa D. Soovitus:

- Ärge rakendage detaili eemaldades liigset jõudu. Vastasel juhul võite seda kahjustada.

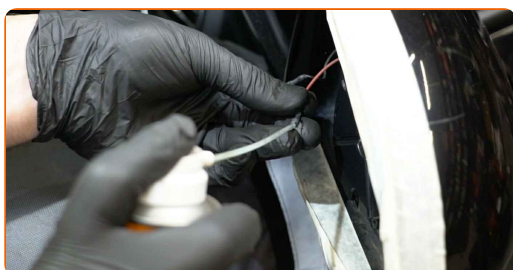
6

Ühendage lahti peegli kütteühendused.



7

Töödelge peegli kütteühendusi. Kasutage dielektrilist määret.



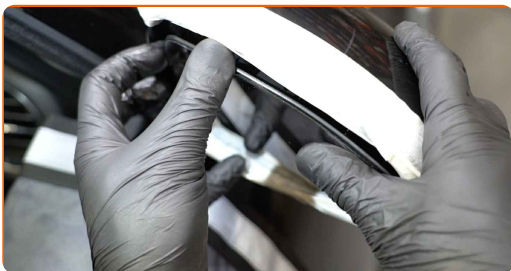
8

Pange peegli kütteühendused tagasi.



9

Paigaldage uus peegel. Veenduge, et kuulete klikki, see annab märku õigest kohale kinnitumisest.

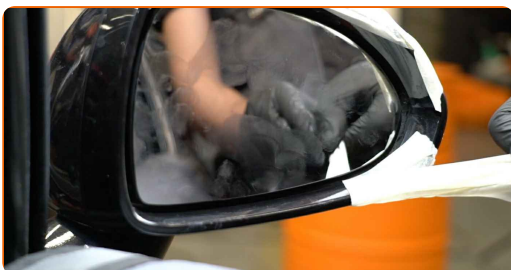


AUTODOC soovitab:

- Vahetamine: peegliklaas – Opel Corsa D. Et vältida osa kahjustamist, ära kasuta paigaldusel üleliigset jõudu.
- Veenduge, et peegli klaas oleks korrektses asendis. See peaks joonduma korpuse lukustusnuppudega.

10

Eemaldage maalriteip.



11

Puhastage peegel.



12

Eemaldage kaitsekate.



13

Lülitage süüde sisse. See on vajalik veendumaks, et komponent töötab korralikult.

14

Lülitage süüde välja.

HEA TÖÖ! 👍

VAATA ROHKEM ÕPETUSI

AUTODOC – TOP KVALITEET JA TASKUKOHASED AUTOVARUOSAD INTERNETIST

AUTODOC`I MOBIILIRAKENDUS: HAARAKE SUUREPÄRASTEST
PAKKUMISEST, SAMAS OSTES MUGAVALT

AUTODOC+

GET IT ON
Google Play

Download on the
App Store

Download

SUUREPÄRANE VALIK VARUOSASID TEIE AUTOLE

OSTKE OPEL VARUOSASID

PEEGLIKLAAS: LAI VALIK

VALIGE OPEL CORSA D JAOKS VARUOSASID

PEEGLIKLAAS AUTOLE OPEL: OSTKE NÜÜD.

PEEGLIKLAAS AUTOLE OPEL CORSA D: PARIMAD DIILID & PAKKUMISED.

ⓘ VASTUTUSE VÄLISTAMINE:

Dokument sisaldab ainult üldisi soovitusi, mis võivad olla abiks remondi- või asendustööde teostamisel. AUTODOC ei vastuta mistahes kaotuste, vigastuste ega varaliste kahjude eest, mis on tekkinud remonditööde või asendusprotsessi käigus vale kasutamise või antud informatsiooni vale tõlgendamise tagajärjel.

AUTODOC ei vastuta mistahes võimalike vigade ja ebatäpsuste eest selles juhendis. Antud informatsioon on ainult informatiivset laadi ja ei asenda spetsialisti nõuandeid.

AUTODOC ei vastuta varustuse, tööriistade ja autovaruosade vale või ohtliku kasutamise eest. AUTODOC soovitab kindlasti olla ettevaatlik ja järgida ohutusnõudeid, kui teostatakse remondi- või asendustöid. Pidage meeles, et madala kvaliteediga autovaruosade kasutamine ei taga teile vajalikul tasemel liiklusohutust.

© Copyright 2021 - Kogu selle veebilehe sisu, eriti tekstid, fotod ja graafikud on autoriõiguse seaduse poolt kaitstud. Kõik õigused, sealhulgas kopeerimine, kolmandatele osapooltele avalikustamine, redigeerimine ja tõlkimine kuuluvad AUTODOC GmbHle.