



Kuidas vahetada **DACIA**  
**LOGAN EXPRESS (FS\_)**  
kütusefiltri – õpetus

## SARNANE VIDEOÕPETUS



See video näitab sarnase varuosa asendamist teise sõiduki puhul

### Oluline!

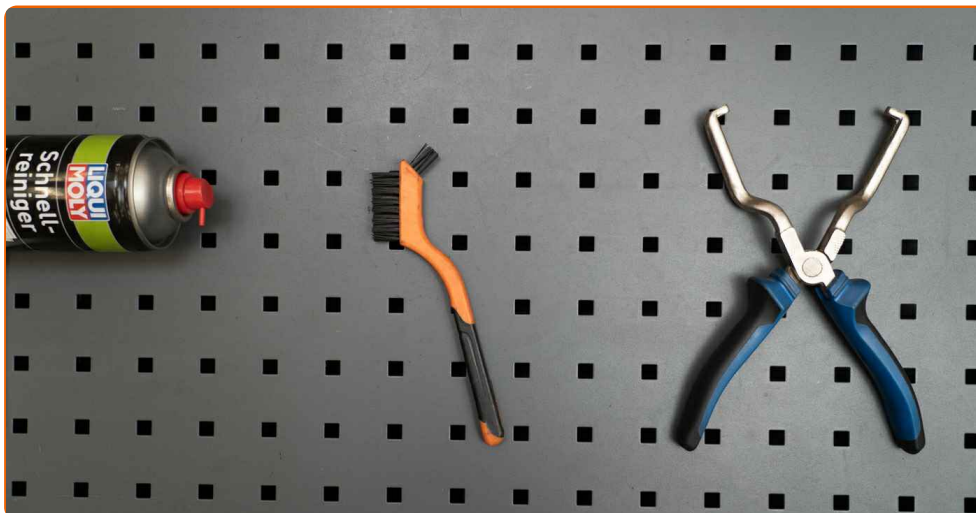
Seda asendusprotseduuri saab kasutada:

DACIA LOGAN EXPRESS (FS\_) 1.6 MPI 85, DACIA LOGAN EXPRESS (FS\_) 1.4, DACIA LOGAN EXPRESS (FS\_) 1.6, DACIA LOGAN EXPRESS (FS\_) 1.6 LPG

Sammud võivad kergelt varieeruda olenevalt auto disainist.

See juhend koostati sarnase autovaruosa asendamismeetodi põhjal sõiduki puhul  
RENAULT MEGANE Scenic (JA0/1\_) 1.6 16V

**VAHETAMINE: KÜTUSEFILTRI – DACIA LOGAN EXPRESS (FS\_). TÖÖRIISTAD, MIDA VÕID VAJADA:**



- Nailonist puhastushari
- Universaalne puhastav spreid
- Kütusetoru tangid
- Vedelikumahuti

**Osta tööriistu**

Vahetamine: kütusefiltri – DACIA LOGAN EXPRESS (FS\_). AUTODOC'i eksperdid soovitavad:

- Kindlustage töökohta korrektnen ventileerimine. Kütuseaurud on mürgised.
- Palun pane tähele, et kõiki parandustöid autol – DACIA LOGAN EXPRESS (FS\_) – tuleb teha väljalülitatud mootoriga.

## SOORITAGE ASENDAMINE JÄRGNEVAS JÄRJEKORRAS:

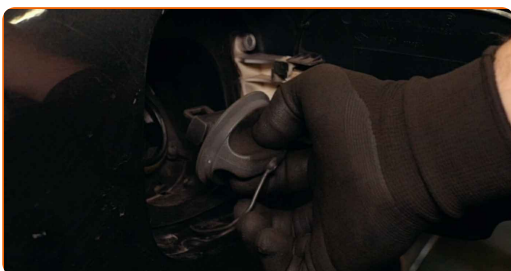
1

Avage kütusepaagi luuk.



2

Keerake lahti kütusepaagi kork.



3

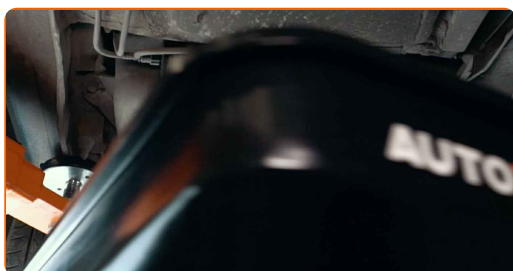
Tõstke auto üles.

Vahetamine: kütusefiltri – DACIA LOGAN EXPRESS (FS\_). Soovitus:

- Kui te kasutate tungrauda, siis kontrollige, et auto on tasasel pinnal, millel puuduvad ebatasasused.
- Lisaks kindlustage auto aluspukkide abil.

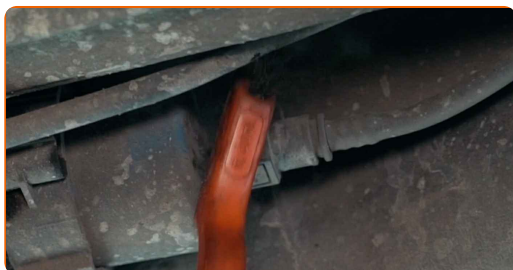
4

Valmistage vedelike jaoks ette konteiner.



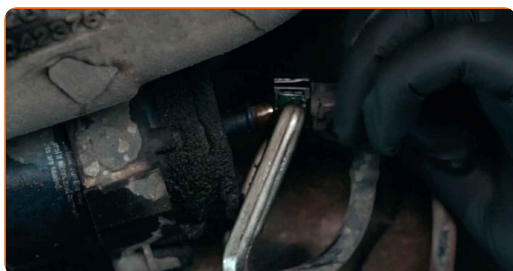
5

Puhastage kütusetarne liinide kinnitused. Kasutage nailonist puhastusharja. Kasutage universaalset puhastusvahendit.



6

Pigistage klambreid ja eemaldage kütusetarneliinid kütusefiltri korpusest. Kasutage kütusetoru tange.



AUTODOC soovitab:

- Olge ettevaatlik! Kütus võib filtri korpusest ja voolikust lekkida.

7

Eemaldage kütusefilter.



8

Pange vana õlifiltri kassett konteinerisse.

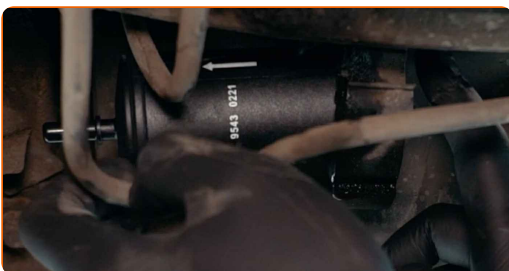
9

Puhastage kütusefiltri klamber. Puhastage kütusetarne liinide kinnitused. Kasutage universaalset puhastusvahendit.



10

Paigaldage uus filter.



**Vahetamine: kütusefiltri – DACIA LOGAN EXPRESS (FS\_). AUTODOCi soovitus:**

- Pidage meeles, et on väga oluline mitte segi ajada filtri sisendit ja väljundit. Nooled filtril näitavad kütuse voolamise suunda.
- Paigaldamise ajal hoolitsege selle eest, et ennetaksite tolmu ja mustuse sattumist kütusefiltri korpusesse.
- DACIA LOGAN EXPRESS (FS\_) – Oluline on kasutada ainult kõrgkvaliteedilisi filtreid.

11

Ühendage kütuse tarne voolikud kütusefiltriga.



12

Puhastage kütusetorud. Kasutage universaalset puhastusvahendit.

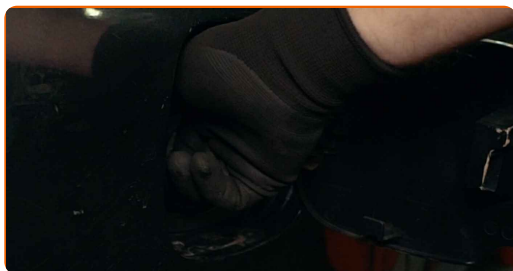


13

Laske auto alla.

14

Pingutage kütusepaagi täitekork.



15

Sulgege kütusepaagi luuk.



### AUTODOC soovitab:

- Enne käivitamist lülitage süütepooli mitu korda sisse ja välja. Seda tuleks teha, et aktiveerida kütusepump, et see pumpaks kütust läbi kütusesüsteemi.

16

Käivitage mootor paariks minutiks. See on vajalik veendumaks, et komponent töötab korralikult.

17

Lülitage mootor välja.

Vahetamine: kütusefiltri – DACIA LOGAN EXPRESS (FS\_). AUTODOC'i eksperdid soovivad:

- Selleks, et kaitsta keskkonda saastumise eest veenduge, et viite kasutatud filtrid spetsiaalsetesse kogumispunktidesse.

**HEA TÖÖ!** 

**VAATA ROHKEM ÕPETUSI**



## AUTODOC – TOP KVALITEET JA TASKUKOHASED AUTOVARUOSAD INTERNETIST

AUTODOC`I MOBIILIRAKENDUS: HAARAKE SUUREPÄRASTEST PAKKUMISEST, SAMAS OSTES MUGAVALT



**AUTODOC**

GET IT ON Google Play

Download on the App Store

Download

**SUUREPÄRANE VALIK VARUOSASID TEIE AUTOLE**

**KÜTUSEFILTRI: LAI VALIK**

### **i VASTUTUSE VÄLISTAMINE:**

Dokument sisaldab ainult üldisi soovitusi, mis võivad olla abiks remondi- või asendustööde teostamisel. AUTODOC ei vastuta mistahes kaotuste, vigastuste ega varaliste kahjude eest, mis on tekkinud remonditööde või asendusprotsessi käigus vale kasutamise või antud informatsiooni vale tõlgendamise tagajärjel.

AUTODOC ei vastuta mistahes võimalike vigade ja ebatäpsuste eest selles juhendis. Antud informatsioon on ainult informatiivset laadi ja ei asenda spetsialisti nõuandeid.

AUTODOC ei vastuta varustuse, tööriistade ja autovaruosade vale või ohtliku kasutamise eest. AUTODOC soovib kindlasti olla ettevaatlik ja järgida ohutusnõudeid, kui teostatakse remondi- või asendustöid. Pidage meeles, et madala kvaliteediga autovaruosade kasutamine ei taga teile vajalikul tasemel liiklusohutust.

© Copyright 2022 - Kogu selle veebilehe sisu, eriti tekstid, fotod ja graafikud on autoriõiguse seaduse poolt kaitstud. Kõik õigused, sealhulgas kopeerimine, kolmandatele osapooltele avalikustamine, redigeerimine ja tõlkimine kuuluvad AUTODOC GmbHle.