

 **AUTODOC CLUB**

Kuidas vahetada **DODGE**
Journey MPV
salongifilter – õpetus

SARNANE VIDEOÕPETUS



See video näitab sarnase varuosa asendamist teise sõiduki puhul

Oluline!

Seda asendusprotseduuri saab kasutada:

DODGE Journey MPV 2.7, DODGE Journey MPV 2.0 CRD, DODGE Journey MPV 2.7 FLEXFUEL, DODGE Journey MPV 2.4, DODGE Journey MPV 3.5, DODGE Journey MPV 3.5 AWD, DODGE Journey MPV 2.4 ECO+, DODGE Journey MPV 3.6, DODGE Journey MPV 3.6 AWD

Sammud võivad kergelt varieeruda olenevalt auto disainist.

See juhend koostati sarnase autovaruosa asendamismeetodi põhjal sõiduki puhul DODGE CALIBER 2.0

Vahetamine: salongifilter – DODGE Journey MPV. AUTODOCi soovitus:

- Asendage salongifilter vähemalt korra iga kuue kuu möödudes, varakevadel ja sügishooajal.
- Järgige varuosa töötamise tootjapoolseid tingimusi, soovitusi ja nõudeid.
- Kui õhuvool salongi on järsult vähenenud, asendage filter enne plaanitud hooldust.
- Palun pane tähele, et kõiki parandustöid autol – DODGE Journey MPV – tuleb teha väljalülitatud mootoriga.

SOORITAGE ASENDAMINE JÄRGNEVAS JÄRJEKORRAS:

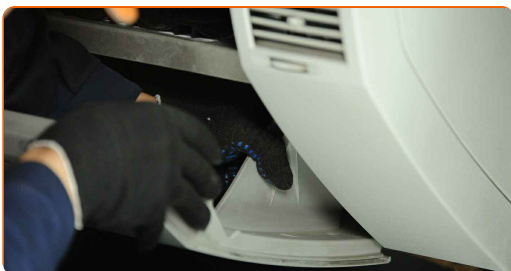
1

Ava kindlalaegas.

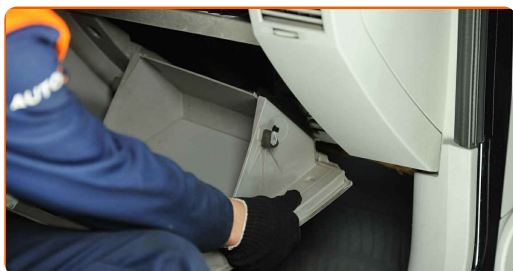


2

Kinnitage stopper (pael) kindlalaeka kaanega.



3 Eemaldage kindalaegas.



Vahetamine: salongifilter – DODGE Journey MPV. AUTODOC soovitab:

- Olge ettevaatlik vältimaks kindalaeka kinnituste kahjustamist.

4 Vabastage salongifiltri katte klambrid.



5 Eemaldage salongifiltri kate.



6 Eemaldage salongifilter.

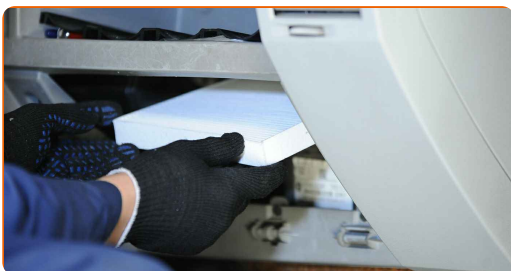


Vahetamine: salongifilter – DODGE Journey MPV. AUTODOCi eksperdid soovitavad:

- Ärge üritage filtrit puhastada ja taaskasutada - see mõjutab salongi õhupuhastust.

7

Paigaldage salongifilter oma paigalduspessa.



Vahetamine: salongifilter – DODGE Journey MPV. Soovitus:

- Järgige filtri õhuvoolu nooli.
- Kontrollige filtri elemendi korrektset asukohta. Ärge asetage seda viltuselt.
- Tähelepanu! Kasuta kvaliteetseid filtreid – DODGE Journey MPV.

8

Paigaldage salongifiltri ümbrise kate. Veenduge, et kuulete klikki, see annab märku õigest kohale kinnitumisest.



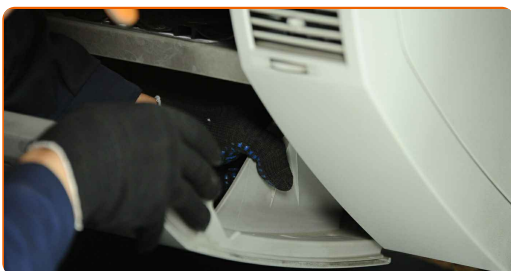
9

Paigalda kindalaegas.



10

Tõstke kergelt õhufiltri korpuse kaant.



11

Sulgege kindalaegas.



12

Lülitage süüde sisse.

13

Lülitage kliimaseade sisse. See on vajalik veendumaks, et komponent töötab korralikult.

14

Lülitage süüde välja.

HEA TÖÖ! 

VAATA ROHKEM ÕPETUSI

AUTODOC – TOP KVALITEET JA TASKUKOHASED AUTOVARUOSAD INTERNETIST

AUTODOC`I MOBIILIRAKENDUS: HAARAKE SUUREPÄRASTEST PAKKUMISEST, SAMAS OSTES MUGAVALT



+ AUTODOC

GET IT ON  **Google Play**

 **Download on the App Store**

Download

SUUREPÄRANE VALIK VARUOSASID TEIE AUTOLE

SALONGIFILTER: LAI VALIK

VASTUTUSE VÄLISTAMINE:

Dokument sisaldab ainult üldisi soovitusi, mis võivad olla abiks remondi- või asendustööde teostamisel. AUTODOC ei vastuta mistahes kaotuste, vigastuste ega varaliste kahjude eest, mis on tekkinud remonditööde või asendusprotsessi käigus vale kasutamise või antud informatsiooni vale tõlgendamise tagajärjel.

AUTODOC ei vastuta mistahes võimalike vigade ja ebatäpsuste eest selles juhendis. Antud informatsioon on ainult informatiivset laadi ja ei asenda spetsialisti nõuandeid.

AUTODOC ei vastuta varustuse, tööriistade ja autovaruosade vale või ohtliku kasutamise eest. AUTODOC soovib kindlasti olla ettevaatlik ja järgida ohutusnõudeid, kui teostatakse remondi- või asendustöid. Pidage meeles, et madala kvaliteediga autovaruosade kasutamine ei taga teile vajalikul tasemel liiklusohutust.

© Copyright 2023 - Kogu selle veebilehe sisu, eriti tekstid, fotod ja graafikud on autoriõiguse seaduse poolt kaitstud. Kõik õigused, sealhulgas kopeerimine, kolmandatele osapooltele avalikustamine, redigeerimine ja tõlkimine kuuluvad AUTODOC SE.