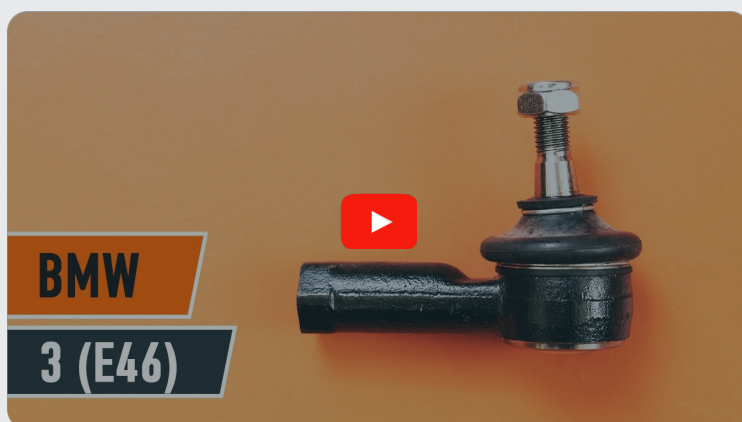




Kuidas vahetada **BMW**  
**E46** rooliotsa – õpetus

## VIDEOÕPETUS

 Oluline!

Seda asendusprotseduuri saab kasutada:

BMW 3 Sedaan (E46) 328i 2.8, BMW 3 Sedaan (E46) 320d 2.0, BMW 3 Sedaan (E46) 323i 2.5, BMW 3 Sedaan (E46) 320i 2.0, BMW 3 Kupee (E46) 323Ci 2.5, BMW 3 Kupee (E46) 328Ci 2.8, BMW 3 Sedaan (E46) 316i 1.9, BMW 3 Touring (E46) 320i 2.0, BMW 3 Kupee (E46) 320Ci 2.0, BMW 3 Kupee (E46) 318Ci 1.9, BMW 3 Touring (E46) 318i 1.9, BMW 3 Touring (E46) 328i 2.8, BMW 3 Touring (E46) 320d 2.0, BMW 3 Sedaan (E46) 330d 2.9, BMW 3 Touring (E46) 330d 2.9, (+ 41)

Sammud võivad kergelt varieeruda olenevalt auto disainist.

**VAHETAMINE: ROOLIOTSA – BMW E46. NIMEKIRI  
TÖÖRIISTADEST, MIDA VAJAD:**



- Terashari
- Aerosool WD- 40
- Pidurisüsteemi puhastusaine
- Vasemääre
- Lehtsilmusvõti Nr.13
- Lehtsilmusvõti Nr.22
- Lehtsilmusvõti Nr.24
- Kruvikeeraja otsik nr.18
- Rehvi löökpadrun Nr.17
- Käristivõti
- Momentvõti
- Haamer
- Nooniusega nihik
- Kuulliigendi tõmmits
- Tõkiskingad

**OSTA TÖÖRIISTU**

Vahetamine: rooliotsa – BMW E46. AUTODOCi eksperdid soovivad:

- Asendage roolilati otsad paaris.
- Parema ja vasaku roolilati otsa asendamisprotseduur on identne.
- Palun pane tähele, et kõiki parandustöid autol – BMW E46 – tuleb teha väljalülitatud mootoriga.

## SOORITAGE ASENDAMINE JÄRGNEVAS JÄRJEKORRAS:

1

Fikseerige rattad tõkisingadega.



2

Lõdvendage ratta kinnituspolte. Kasutage ratta löökpadrunit #17.

3

Tõstke esimest auto otsa ja kinnitage alustele.



4

Keerake lahti ratta poldid.

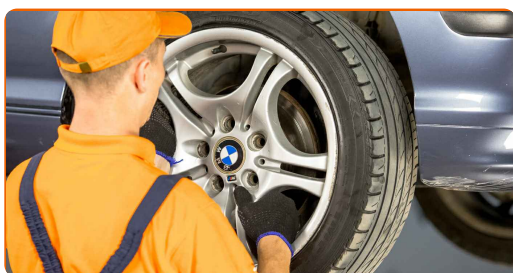


Vahetamine: rooliotsa – BMW E46. Soovitus:

- Vigastuste vältimiseks, hoidke poltide lahti keeramisel ratast püsti.

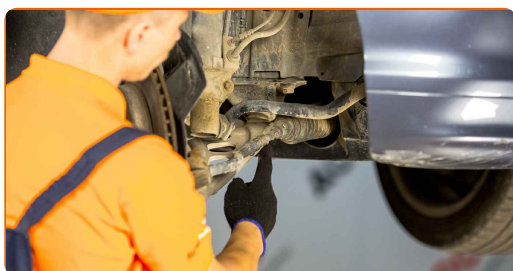
5

Eemaldage ratas.



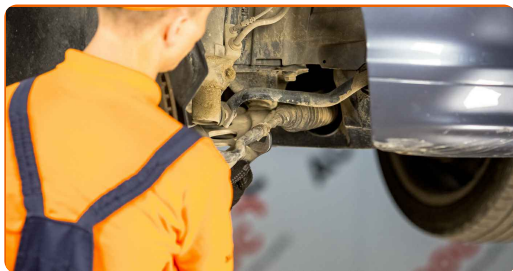
6

Demonteerides märkige või mõõtke kuulliigendi täpne asukoht rööpvardas või loendage pöördeid, et vältida hilisemaid vastuolusid. Kasutage nooniusega nihikut.



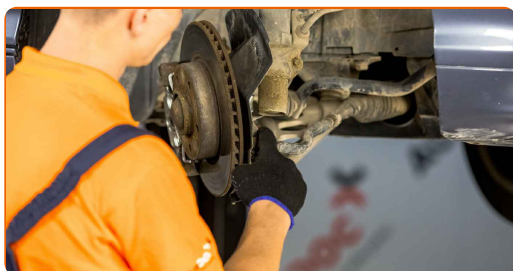
7

Lõdvendage lukustusmutter, mis kinnitab roolilati osta roolilatiga. Kasutage kombivõtit Nr. 24.



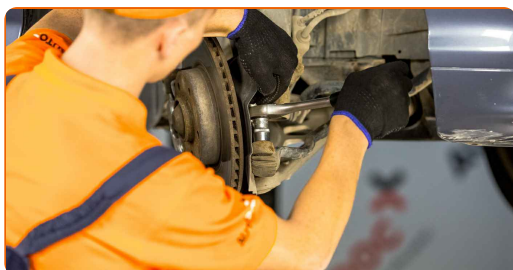
8

Puhastage kinnitus, mis ühendab roolilati otsa käändteljega. Kasutage terasharja. Kasutage WD-40 aerosooli.



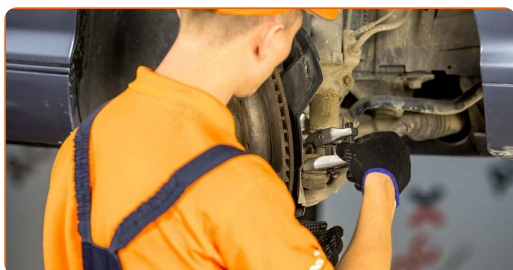
9

Keerake lahti käänmiku lõppkinnituse mutter. Kasutage padrunit Nr.18. Kasutage kärstivõtit.



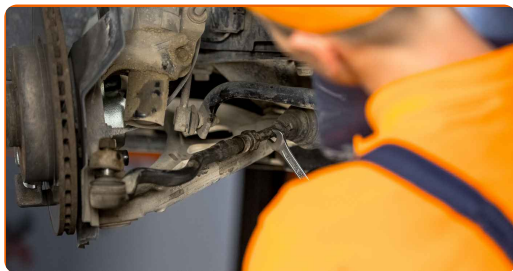
10

Ühendage lahti roolilati ots käänmikust. Kasutage kuulliigendi eemaldajat. Kasutage haamrit.



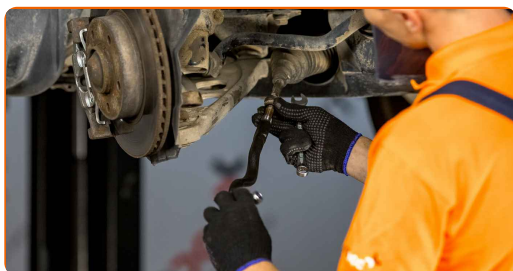
11

Keerake roolilati ots lahti. Kasutage kombivõtit Nr. 13. Kasutage kombivõtit Nr. 22.



12

Keerake külge uus roolilati ots.

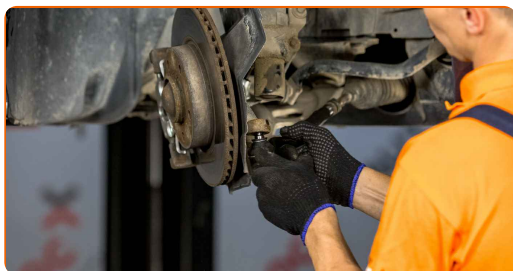


**Vahetamine: rooliotsa – BMW E46. AUTODOC soovib:**

- Paigaldades roolivarda otsa pidage meeles, et teeksite sama arvu pöördeid või jätaksite sama pika keerme, vastavalt oma mõõtmetele.

13

Ühendage roolilati ots käändteljega.



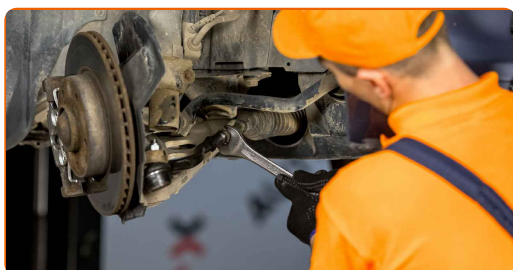
14

Pingutage kinnitusmutrit, mis ühendab roolilati otsa käändteljega. Kasutage padrunit Nr.18. Kasutage momentvõtit. Pingutage seda 65 Nm pöördemomendiga.



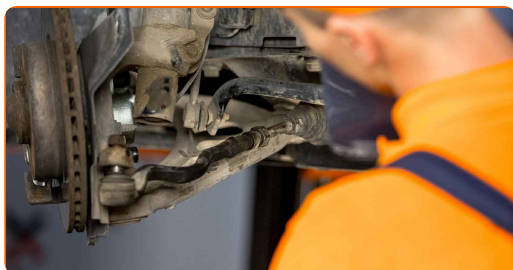
15

Pingutage roolilati otsa lukustusmutrit. Kasutage kombivõtit Nr. 24. Kasutage momentvõtit. Pingutage seda 55 Nm pöördemomendiga.



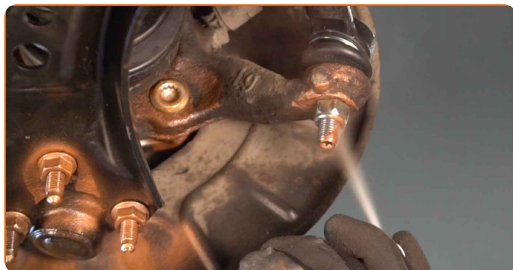
16

Demonteerides märkige või mõõtke kuulliigendi täpne asukoht rööpvardas või loendage pöördeid, et vältida hilisemaid vastuolusid. Kasutage nooniusega nihikut.



17

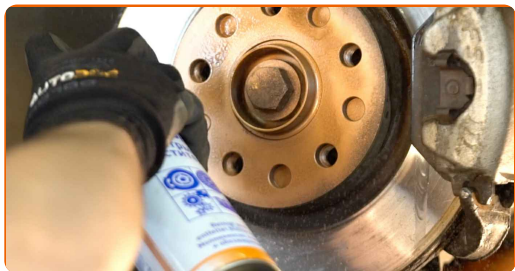
Töödelge kinnitust, mis ühendab roolilati otsa käändteljega. Kasutage vasemääret.





18

Määrige pinda, kus piduriketas puutub kokku veljega. Kasutage vasemääret.



19

Puhastage piduriketta pind. Kasutage piduri puhastusvahendit.

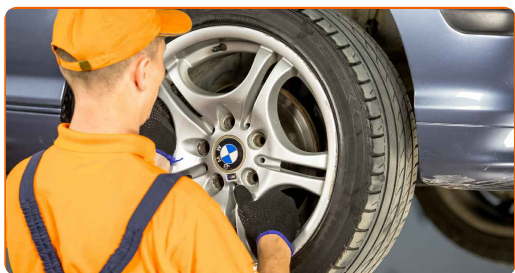


Vahetamine: rooliotsa – BMW E46. AUTODOCi soovitus:

- Pärast aerosoolo peale kandmist, oodake paar minutit.

20

Paigaldage ratas.



AUTODOC soovitab:

- Tähtis! Hoia ratast kinnituspoltide kinnikeeramise ajal kinni. BMW E46

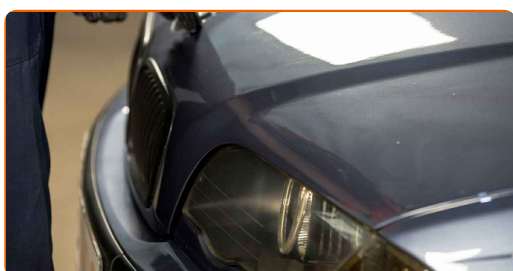
21

Keerake ratta poldid kinni. Kasutage ratta löökpadrunit #17.



22

Laske auto alla ja töödake risti järjekorras, pingutage rataste poldid. Kasutage ratta löökpadrunit #17. Kasutage momentvõtit. Pingutage seda 120 Nm pöördemomendiga.



Vahetamine: rooliotsa – BMW E46. Soovitus AUTODOCi ekspertidelt:

- Kontrollige ja kohandage joondust kui vajalik.

23

Eemaldage tungrauad ja tõkiskingad.



**HEA TÖÖ!** 

**VAATA ROHKEM ÕPETUSI**

## AUTODOC – TOP KVALITEET JA TASKUKOHASED AUTOVARUOSAD INTERNETIST

AUTODOC`I MOBIILIRAKENDUS: HAARAKE SUUREPÄRASTEST  
PAKKUMISEST, SAMAS OSTES MUGAVALT



**+ AUTODOC**

GET IT ON  
**Google Play**

Download on the  
**App Store**

**Download**

**SUUREPÄRANE VALIK VARUOSASID TEIE AUTOLE**

**OSTKE BMW VARUOSASID**

**ROOLIOTSA: LAI VALIK**

**VALIGE BMW E46 JAOKS VARUOSASID**

**ROOLIOTSA AUTOLE BMW: OSTKE NÜÜD**

**ROOLIOTSA AUTOLE BMW E46: PARIMAD DIILID & PAKKUMISED**

## **VASTUTUSE VÄLISTAMINE:**

Dokument sisaldab ainult üldisi soovitusi, mis võivad olla abiks remondi- või asendustööde teostamisel. AUTODOC ei vastuta mistahes kaotuste, vigastuste ega varaliste kahjude eest, mis on tekkinud remonditööde või asendusprotsessi käigus vale kasutamise või antud informatsiooni vale tõlgendamise tagajärjel.

AUTODOC ei vastuta mistahes võimalike vigade ja ebatäpsuste eest selles juhendis. Antud informatsioon on ainult informatiivset laadi ja ei asenda spetsialisti nõuandeid.

AUTODOC ei vastuta varustuse, tööriistade ja autovaruosade vale või ohtliku kasutamise eest. AUTODOC soovitab kindlasti olla ettevaatlik ja järgida ohutusnõudeid, kui teostatakse remondi- või asendustöid. Pidage meeles, et madala kvaliteediga autovaruosade kasutamine ei taga teile vajalikul tasemel liiklusohutust.

© Copyright 2022 - Kogu selle veebilehe sisu, eriti tekstid, fotod ja graafikud on autoriõiguse seaduse poolt kaitstud. Kõik õigused, sealhulgas kopeerimine, kolmandatele osapooltele avalikustamine, redigeerimine ja tõlkimine kuuluvad AUTODOC GmbHle.