



Kuidas vahetada  
**Mercedes W124** taga-  
piduriklotse – õpetus

## VIDEOÕPETUS

 Oluline!

Seda asendusprotseduuri saab kasutada:

MERCEDES-BENZ 190 (W201) E 2.5-16, MERCEDES-BENZ Luukpära (W124) 200 2.0 (124.020), MERCEDES-BENZ Luukpära (W124) 200 E 2.0 (124.021), MERCEDES-BENZ Luukpära (W124) 230 E 2.3 (124.023), MERCEDES-BENZ Luukpära (W124) 260 E 2.6 (124.026), MERCEDES-BENZ Luukpära (W124) 300 E 3.0, MERCEDES-BENZ Luukpära (W124) 300 E 3.0 (124.030), MERCEDES-BENZ Luukpära (W124) 300 E 3.0 4-matic (124.230), MERCEDES-BENZ Luukpära (W124) 300 E 3.0 4-matic, MERCEDES-BENZ Luukpära (W124) 200 D 2.0 (124.120), MERCEDES-BENZ Luukpära (W124) 250 D 2.5 (124.125), MERCEDES-BENZ E-klass Saloon (W124) E 250 D (124.126, 124.129), MERCEDES-BENZ Luukpära (W124) 250 2.5 Turbo diisel (124.128), MERCEDES-BENZ Luukpära (W124) 300 D 3.0 (124.130), MERCEDES-BENZ Luukpära (W124) 300 D 3.0 4-matic (124.330), (+ 26)

Sammud võivad kergelt varieeruda olenevalt auto disainist.

**VAHETAMINE: PIDURIKLOTSIDE – MERCEDES W124.  
TÖÖRIISTAD, MIDA VAJAD:**



- Terashari
- Aerosool WD- 40
- Pidurisüsteemi puhastusaine
- Universaalne puhastav spreid
- Keraamiline määre
- Momentvõti
- Lehtsilmusvõti Nr.17
- Kruvikeeraja otsik nr.13
- Kruvikeeraja otsik nr.17
- Kuuskant otsik Nr.H5
- Rehvi löökpadrund Nr.17
- Käristivõti
- Lapiku Otsaga Kruvikeeraja
- Torn
- Haamer
- Toruvõti
- Pika ninaga tangid
- Sõrgkang
- Tõkiskingad

**OSTA TÖÖRIISTU**

Vahetamine: piduriklotside – Mercedes W124. AUTODOC soovitab:

- Asendage piduriklotsid tervete komplektidega telje kohta. See tagab efektiivse pidurdamise.
- Asendusprotseduur on identne asendades sama telje mõlemad piduriklotsid.
- Kogu töö tuleb teostada seisatud mootoriga.

## VAHETAMINE: PIDURIKLOTSIDE – MERCEDES W124. KASUTA JÄRGNEVAT PROTSEDUURI:

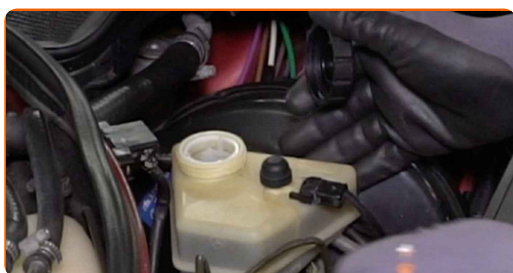
1

Avage kapott.



2

Keerake lahti pidurivedeliku reservuaari kork.



3

Fikseerige rattad tõkisingadega.

4

Lõdvendage rattapolte. Kasutage ratta löökpadrunit #17. Kasutage toruvõtit.



5

Tõstke auto üles.



### AUTODOC soovitab:

- Kui te kasutate tungrauda, siis kontrollige, et auto on tasasel pinnal, millel puuduvad ebatasasused.
- Lisaks kindlustage auto aluspukkide abil.

6

Keerake lahti ratta poldid.



Vahetamine: piduriklotside – Mercedes W124. Soovitus:

- Vigastuste vältimiseks, hoidke poltide lahti keeramisel ratast püsti.

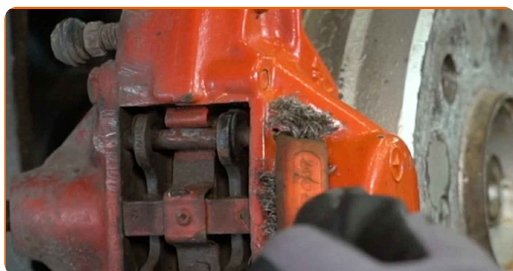
7

Eemaldage ratas.



8

Puhastage piduriklotsi juhttihvte. Kasutage terasharja. Kasutage universaalset puhastusvahendit.



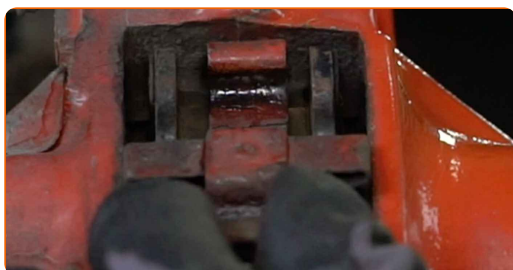
9

Eemaldage piduriklotsi juhttihvtid. Kasutage torni. Kasutage haamrit.

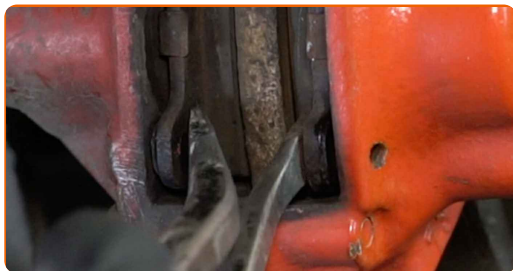


10

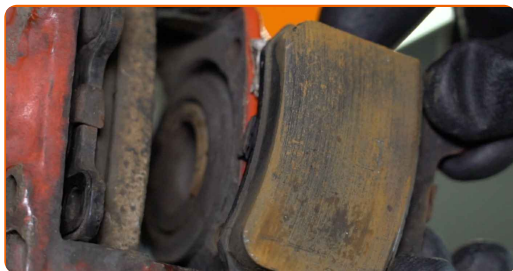
Eemaldage piduriklotside vedrukinnitus.



**11** Vabastage piduriklotsid. Kasutage sõrgkangi (2 tükki).



**12** Eemaldage piduriklotsid.



**AUTODOC soovib:**

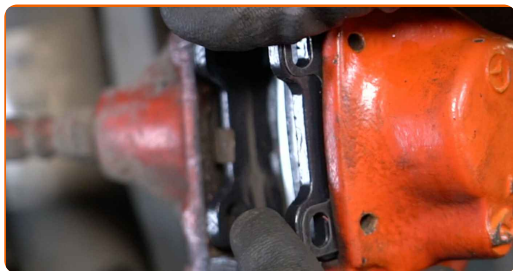
- Mõõtke piduriketta paksust. Enne kulumislimiidini jõudmist tuleb detail asendada.

**13** Puhastage pidurisadula hoidikul asuvad piduriklotside paigalduskohad. Kasutage terasharja. Kasutage piduri puhastusvahendit.

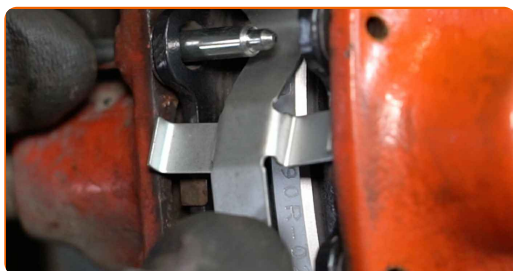
**AUTODOC soovib:**

- Vahetamine: piduriklotside – Mercedes W124. Pärast pihuse pealekandmist oota paar minutit.

**14** Paigaldage uued piduriklotsid.



**15** Paigaldage piduriklotside hoidevedru.



**16** Paigaldage piduriklotsi juhttihvrid. Kasutage torni. Kasutage haamrit.



**17** Puhastage piduriketta pind. Kasutage piduri puhastusvahendit.



**18** Määrige pinda, kus piduriketas puutub kokku veljega. Kasutage keraamilist määret.





**19** Paigaldage ratas.



**AUTODOC soovitab:**

- Tähtis! Hoia ratast kinnituspoltide kinnikeeramise ajal kinni. Mercedes W124

**20** Keerake ratta poldid kinni. Kasutage ratta löökpadrunit #17. Kasutage käristivõtit.



**21** Laske auto alla ja töödake risti järjekorras, pingutage rataste poldid. Kasutage ratta löökpadrunit #17. Kasutage momentvõtit. Pingutage seda 110 Nm pöördemomendiga.



22

Eemaldage tungrauad ja tõkiskingad.



### AUTODOC soovitab:

- Mercedes W124 - Vajuta ilma mootorit käivitamata mitu korda piduripedaali kuni tunned pedaalil pinget.
- Kontrollige pidurivedeliku taset paisupaagis ja vajadusel lisage seda.

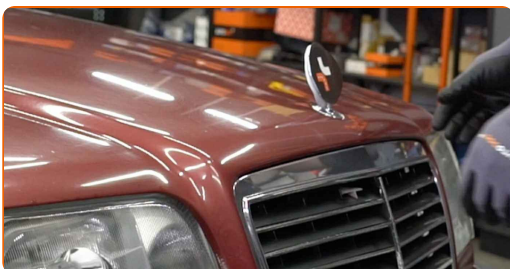
23

Pingutage pidurivooliku reservuaari korki.



24

Sulgege kapott.



Vahetamine: piduriklotside – Mercedes W124. Soovitus AUTODOCi ekspertidelt:

- Esimese 150-200 km läbimisel pärast piduriklotside vahetamist aeglustage sujuvalt. Vältige peatumiseks tarbetuid ja teravaid pidurdamisi.

**HEA TÖÖ!** 

**VAATA ROHKEM ÕPETUSI**

## AUTODOC – TOP KVALITEET JA TASKUKOHASED AUTOVARUOSAD INTERNETIST

AUTODOC`I MOBIILIRAKENDUS: HAARAKE SUUREPÄRASTEST  
PAKKUMISEST, SAMAS OSTES MUGAVALT



**+ AUTODOC**

GET IT ON  
**Google Play**

Download on the  
**App Store**

**Download**

**SUUREPÄRANE VALIK VARUOSASID TEIE AUTOLE**

**OSTKE MERCEDES VARUOSASID**

**PIDURIKLOTSIDE: LAI VALIK**

**VALIGE MERCEDES W124 JAOKS VARUOSASID**

**PIDURIKLOTSIDE AUTOLE MERCEDES: OSTKE NÜÜD**

**PIDURIKLOTSIDE AUTOLE MERCEDES W124: PARIMAD  
DIILID & PAKKUMISED**

## **VASTUTUSE VÄLISTAMINE:**

Dokument sisaldab ainult üldisi soovitusi, mis võivad olla abiks remondi- või asendustööde teostamisel. AUTODOC ei vastuta mistahes kaotuste, vigastuste ega varaliste kahjude eest, mis on tekkinud remonditööde või asendusprotsessi käigus vale kasutamise või antud informatsiooni vale tõlgendamise tagajärjel.

AUTODOC ei vastuta mistahes võimalike vigade ja ebatäpsuste eest selles juhendis. Antud informatsioon on ainult informatiivset laadi ja ei asenda spetsialisti nõuandeid.

AUTODOC ei vastuta varustuse, tööriistade ja autovaruosade vale või ohtliku kasutamise eest. AUTODOC soovitab kindlasti olla ettevaatlik ja järgida ohutusnõudeid, kui teostatakse remondi- või asendustöid. Pidage meeles, et madala kvaliteediga autovaruosade kasutamine ei taga teile vajalikul tasemel liiklusohutust.

© Copyright 2023 - Kogu selle veebilehe sisu, eriti tekstid, fotod ja graafikud on autoriõiguse seaduse poolt kaitstud. Kõik õigused, sealhulgas kopeerimine, kolmandatele osapooltele avalikustamine, redigeerimine ja tõlkimine kuuluvad AUTODOC SE.