



Kuidas vahetada
Mercedes W124
soonrihma – õpetus

VIDEOÕPETUS

 Oluline!

Seda asendusprotseduuri saab kasutada:

MERCEDES-BENZ Luukpära (W124) 300 D 3.0 (124.130), MERCEDES-BENZ Luukpära (W124) 300 D 3.0 4-matic (124.330), MERCEDES-BENZ E-klass Saloon (W124) E 300 D (124.131), MERCEDES-BENZ Luukpära (W124) 300 Turbo diisel 3.0 4-matic (124.333), MERCEDES-BENZ Luukpära (W124) 300 3.0 Turbo diisel (124.133), MERCEDES-BENZ W124 Kombi (S124) 300 D 3.0 (124.190), MERCEDES-BENZ E-klass T-modell (S124) E 300 TD (124.191), MERCEDES-BENZ W124 Kombi (S124) 300 Turbo diisel 3.0 4-matic (124.393), MERCEDES-BENZ E-klass T-modell (S124) E 250 TD (124.186), MERCEDES-BENZ G-klass Off-Road (W463) 350 Turbo 3.5 GD (463.320, 463.321), MERCEDES-BENZ T1 Van (601, 611) 208 D 2.3, MERCEDES-BENZ T1 Pritsche/æassii (602) 308 D 2.3, MERCEDES-BENZ T1 Pritsche/æassii (601) 208 D 2.3, MERCEDES-BENZ T1 Van (601, 611) 210 D 2.8, MERCEDES-BENZ T1 Pritsche/æassii (601) 210 D 2.9, (+ 73)

Sammud võivad kergelt varieeruda olenevalt auto disainist.

VAHETAMINE: SOONRIHMA – MERCEDES W124.
NIMEKIRI TÖÖRIISTADEST, MIDA VAJAD:



- Lehtsilmusvõti Nr.16
- Poritiivakate
- 3/8 tolline nelinurkse otsaqa võtmepikendus

OSTA TÖÖRIISTU

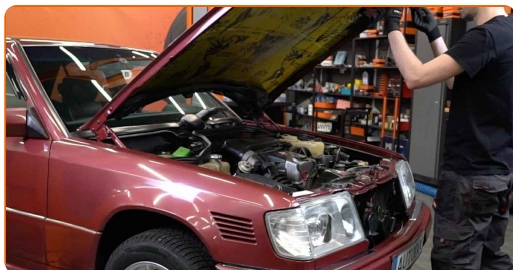
Vahetamine: soonrihma – Mercedes W124. AUTODOC soovitab:

- Kogu töö tuleb teostada seisatud mootoriga.

VAHETAMINE: SOONRIHMA – MERCEDES W124. JÄRGI NEID SAMME:

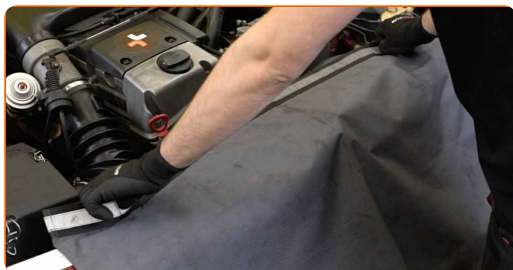
1

Avage kapott.



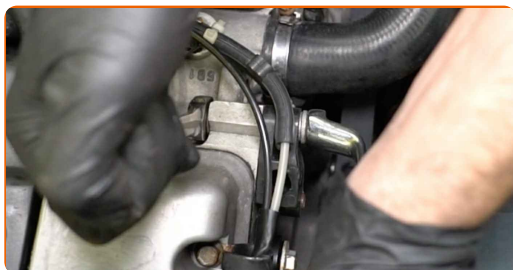
2

Auto värvi ja plastikust osade kaitsmiseks kasutage kaitsekattet.



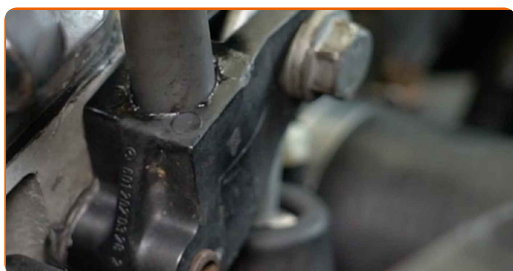
3

Keerake lahti rihmapingutit pingutav polt. Kasutage kombivõtit Nr.16 (2 tükki).



4

Kasutage õige diameetriga kangi, et lõdvendada pingutit ja eemaldada pingutuspol. Kasutage 3/8 tollist nelinurkse otsaga võtmepikendust.



5

Eemaldage soonrihm.

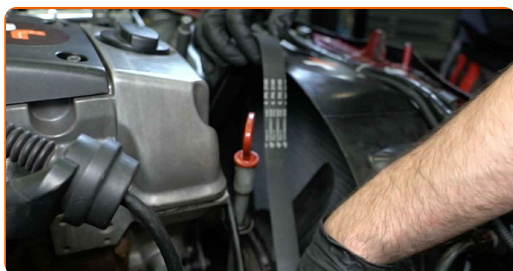


AUTODOC soovib:

- Kontrollige tühikäigu rihmaratta ja pingutusrulli seisukorda. Vajadusel asendage need.

6

Paigaldage soonrihm.



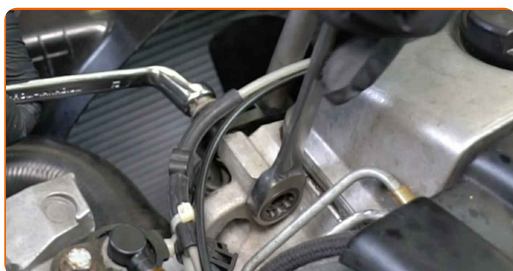
Vahetamine: soonrihma – Mercedes W124. Professionaalid soovivad:

- Veenduge, et soonrihm oleks rihmarattal tihedalt.

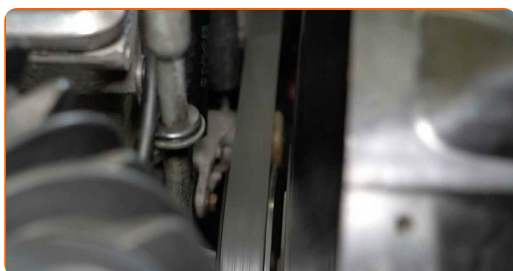
- 7** Pange pinguti tagasi algsesse asendisse ja paigaldage pingutuspoltt. Kasutage 3/8 tollist nelinurkse otsaga võtmepikendust.



- 8** Keerake kinni rihmapingutit pingutav poltt. Kasutage kombivõtit Nr.16 (2 tükki).

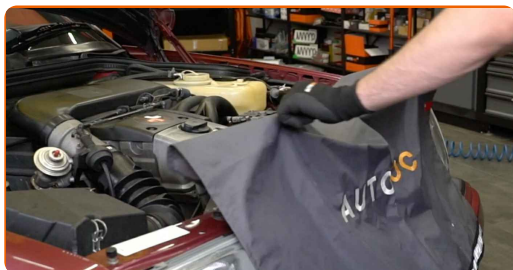


- 9** Laske mootoril paar minutit käia. See on vajalik veendumaks, et komponent töötab korralikult.



- 10** Lülitage mootor välja.

- 11** Eemaldage kaitsekate.



12

Sulgege kapott.



HEA TÖÖ! 

VAATA ROHKEM ÕPETUSI

AUTODOC – TOP KVALITEET JA TASKUKOHASED AUTOVARUOSAD INTERNETIST

AUTODOC`I MOBIILIRAKENDUS: HAARAKE SUUREPÄRASTEST
PAKKUMISEST, SAMAS OSTES MUGAVALT



+ AUTODOC

GET IT ON
Google Play

Download on the
App Store

Download

SUUREPÄRANE VALIK VARUOSASID TEIE AUTOLE

OSTKE MERCEDES VARUOSASID

SOONRIHMA: LAI VALIK

VALIGE MERCEDES W124 JAOKS VARUOSASID

SOONRIHMA AUTOLE MERCEDES: OSTKE NÜÜD

SOONRIHMA AUTOLE MERCEDES W124: PARIMAD DIILID & PAKKUMISED

VASTUTUSE VÄLISTAMINE:

Dokument sisaldab ainult üldisi soovitusi, mis võivad olla abiks remondi- või asendustööde teostamisel. AUTODOC ei vastuta mistahes kaotuste, vigastuste ega varaliste kahjude eest, mis on tekkinud remonditööde või asendusprotsessi käigus vale kasutamise või antud informatsiooni vale tõlgendamise tagajärjel.

AUTODOC ei vastuta mistahes võimalike vigade ja ebatäpsuste eest selles juhendis. Antud informatsioon on ainult informatiivset laadi ja ei asenda spetsialisti nõuandeid.

AUTODOC ei vastuta varustuse, tööriistade ja autovaruosade vale või ohtliku kasutamise eest. AUTODOC soovitab kindlasti olla ettevaatlik ja järgida ohutusnõudeid, kui teostatakse remondi- või asendustöid. Pidage meeles, et madala kvaliteediga autovaruosade kasutamine ei taga teile vajalikul tasemel liiklusohutust.

© Copyright 2023 - Kogu selle veebilehe sisu, eriti tekstid, fotod ja graafikud on autoriõiguse seaduse poolt kaitstud. Kõik õigused, sealhulgas kopeerimine, kolmandatele osapooltele avalikustamine, redigeerimine ja tõlkimine kuuluvad AUTODOC SE.