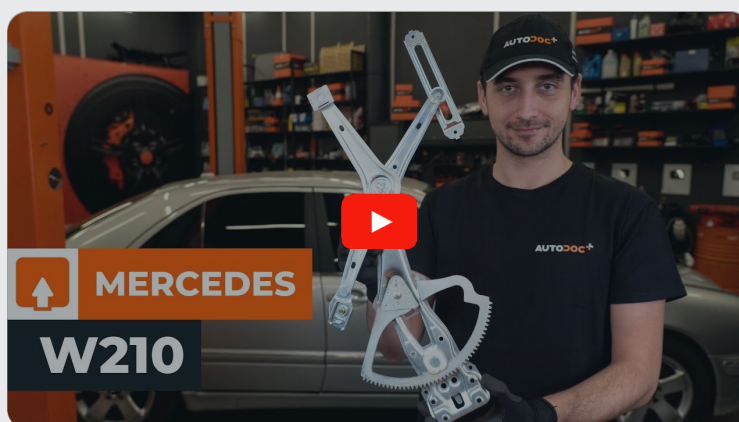




Kuidas vahetada  
**Mercedes W210** esi-  
aknatõstuki – õpetus

## VIDEOÕPETUS



### Oluline!

Seda asendusprotseduuri saab kasutada:

MERCEDES-BENZ E-klass Saloon (W210) E 220 D (210.004), MERCEDES-BENZ E-klass Saloon (W210) E 250 D (210.010), MERCEDES-BENZ E-klass Saloon (W210) E 200 (210.035), MERCEDES-BENZ E-klass Saloon (W210) E 300 D (210.020), MERCEDES-BENZ E-klass Saloon (W210) E 230 (210.037), MERCEDES-BENZ E-klass Saloon (W210) E 320 (210.055), MERCEDES-BENZ E-klass Saloon (W210) E 290 Turbo-D (210.017), MERCEDES-BENZ E-klass Saloon (W210) E 280 (210.053), MERCEDES-BENZ E-klass Saloon (W210) E 420 (210.072), MERCEDES-BENZ E-klass Saloon (W210) E 50 AMG (210.072), MERCEDES-BENZ E-klass T-modell (S210) E 200 T (210.235), MERCEDES-BENZ E-klass T-modell (S210) E 230 T (210.237), MERCEDES-BENZ E-klass T-modell (S210) E 420 T (210.272), MERCEDES-BENZ E-klass T-modell (S210) E 290 T Turbo-D (210.217), MERCEDES-BENZ E-klass T-modell (S210) E 250 T D (210.210), (+ 42)

Sammud võivad kergelt varieeruda olenevalt auto disainist.

**VAHETAMINE: AKNATÕSTUKI – MERCEDES W210.  
TÖÖRIISTAD, MIDA VAJAD:**



- Aerosool WD- 40
- Mitmeotstarbeline liitiummääre
- Momentvõti
- Kruvikeeraja otsik nr.10
- Torx otsik T30
- Käristivõti
- Philipsi kruvikeeraja
- Plastikust eemaldaja
- Akutrell
- 7 mm puuriotsik
- Needitangid
- 4,8 mm needid
- Maalriteip

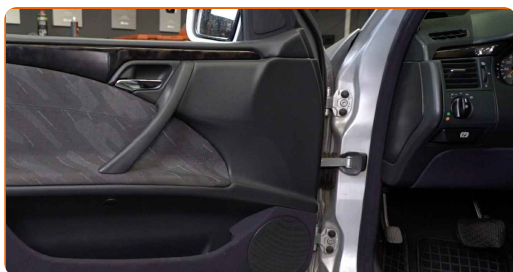
**OSTA TÖÖRIISTU**

Vahetamine: aknatõstuki – Mercedes W210. Professionaalid soovitavad:

- Kogu töö tuleb teostada seisatud mootoriga.

## VAHETAMINE: AKNATÕSTUKI – MERCEDES W210. SOOVITUSLIK TEGEVUSKAVA:

1 Avage auto uks.



2 Lülitage süüde sisse.

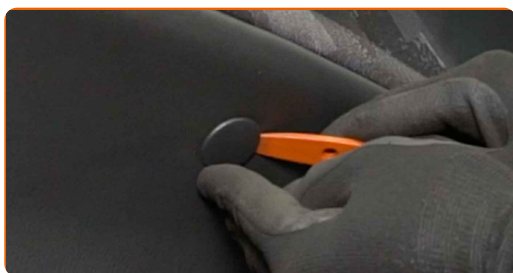
3 Laske aknaklaas alla.

AUTODOC soovitab:

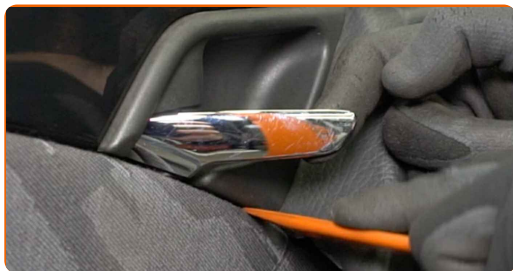
- Jätkake aknaklaasi alla laskmist, kuni selle kinnitused nähtavale tulevad.

4 Lülitage süüde välja.

5 Eemaldage uksepaneeli kinniti kate. Kasutage plastikust eemaldajat.



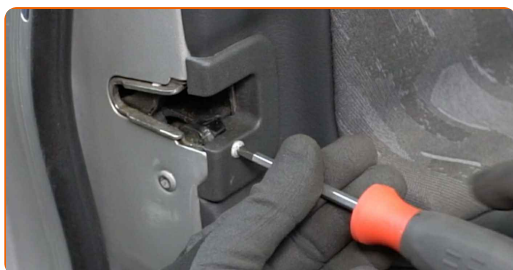
**6** Eemaldage ukse lingi iluliist. Kasutage plastikust eemaldajat.



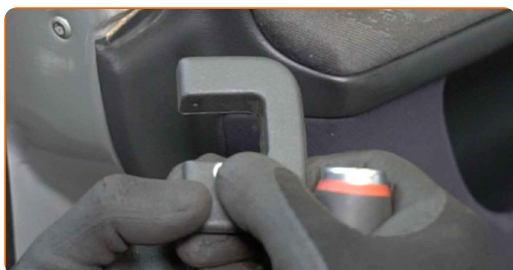
**7** Eemaldage SRSi kate. Kasutage plastikust eemaldajat.



**8** Keerake ukse luku kate kinniti lahti. Kasutage Philipsi kruvikeerajat.

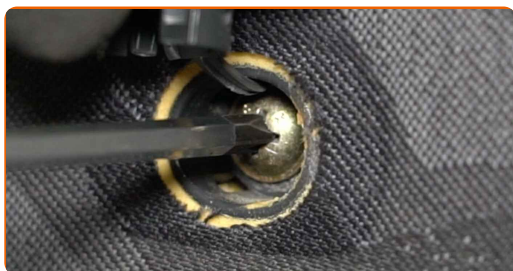


**9** Eemaldage ukse luku kate.



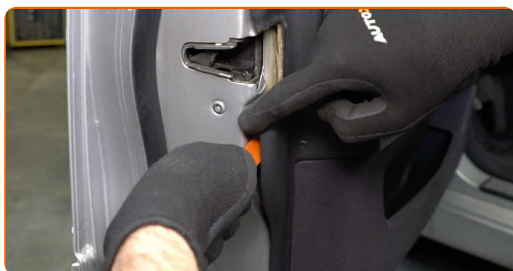
10

Keerake lahti ukse kaardi kinnitused. Kasutage Philipsi kruvikeerajat.



11

Eemaldage ukse kaart. Kasutage plastikust eemaldajat.

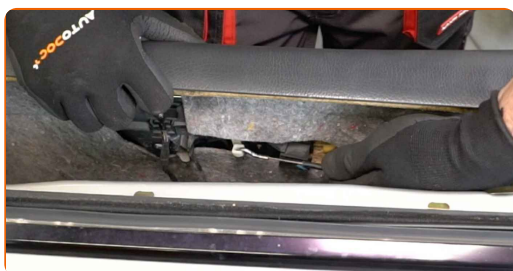


Vahetamine: aknatõstuki – Mercedes W210. AUTODOC soovib:

- Ärge rakendage detaili eemaldades liigset jõudu. Vastasel juhul võite seda kahjustada.

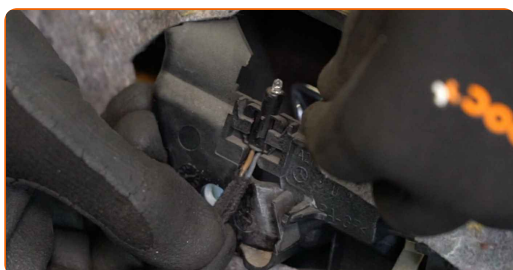
12

Eemaldage ukse luku ajami kaabel.

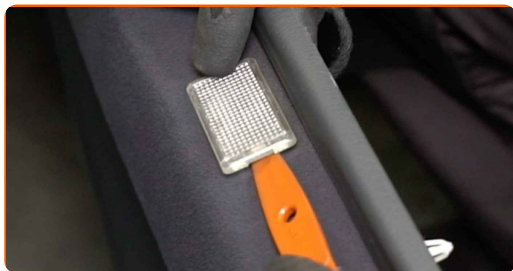


13

Eemaldage ukse käepideme valgustusmoodul.



**14** Eemaldage tuli. Kasutage plastikust eemaldajat.



**15** Ühendage lahti lambi ühenduspesa.



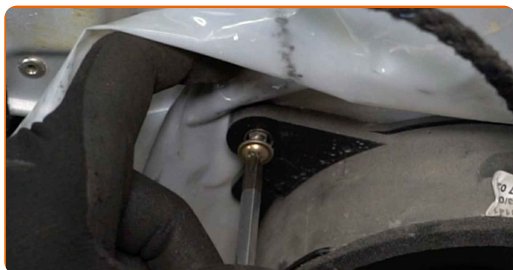
**16** Eemaldage uksevoodri heliisolatsioon.



**17** Ühendage kõlarite ühendus lahti.



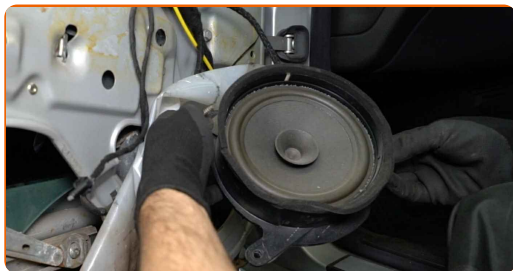
**18** Keerake kõlari kinnitid lahti. Kasutage Philipsi kruvikeerajat.





19

Eemaldage kõlar.



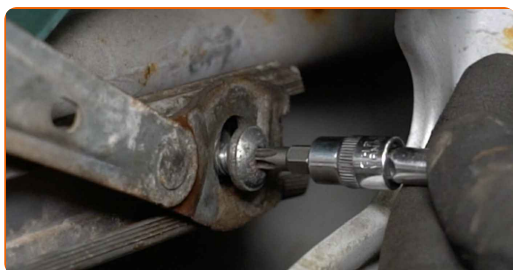
20

Määrige klaasi kinnitit. Kasutage WD-40 aerosooli.



21

Keerake klaasi kinniti lahti. Kasutage Philipsi kruvikeerajat.



22

Lülitage süüde sisse.

23

Laske klaasi veidi üles ja eemaldage see klaasitõstukist.



**AUTODOC soovitab:**

- Klaasi eemaldamisel hoidke seda kindlalt kinni, et vältida vigastusi.



24 Lülitage süüde välja.

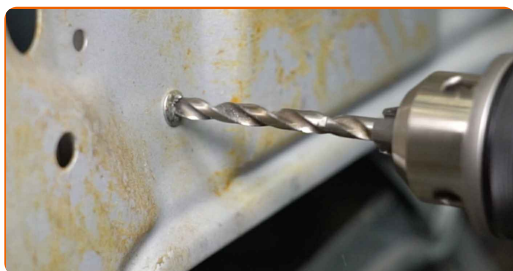
25 Tõstke aknaklaas lõpuni üles ja kinnitage see maalriteibiga ukseraamile.



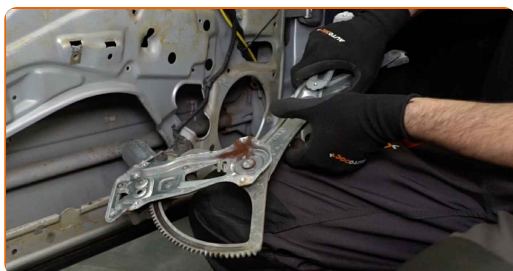
**Vahetamine: aknatõstuki – Mercedes W210. Soovitus:**

- Vigastuste vältimiseks hoidke klaasi selle tõstmisel.

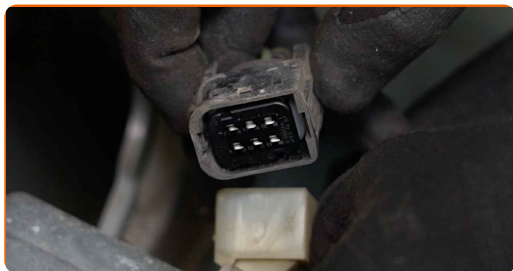
26 Puurige välja klaasitõstuki hoovastiku needid. Kasutage akutrelli. Kasutage 7 mm puuriotsikut.



27 Eemaldage aknatõstuki mehhanism.



**28** Ühendage ühendusklemm elektrilise klaasitõstuki mootorist lahti.



**29** Keerake lahti elektrilise klaasitõstuki mootori kinnitid. Kasutage tähikvõtit T30. Kasutage kärstivõtit.



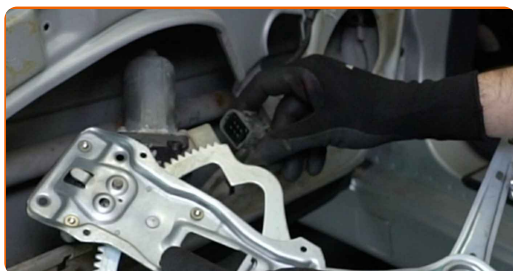
**30** Eemaldage elektrilise klaasitõstuki mootor.



**31** Paigaldage ja keerake kinni uue klaasitõstukimehhanismi mootori kinnitused. Kasutage tähikvõtit T30. Kasutage kärstivõtit.



**32** Ühendage ühendusklemm elektrilise klaasitõstuki mootoriga.



**33** Paigaldage uus aknatõstuki mehhanism.



**34** Määrige klaasitõstuki mehhanismi. Kasutage mitmeotstarbelist liitiummääret.

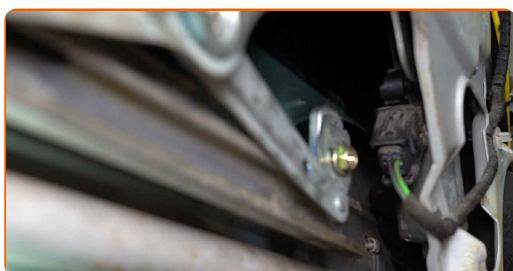
**35** Paigaldage klaasitõstuki mehhanismi needid. Kasutage needitange. Kasutage 4,8 mm neete.



**36** Eemaldage maalariteip.



**37** Langetage aknaklaas ja paigaldage see akna tõstemehhanismi paigalduskohta.

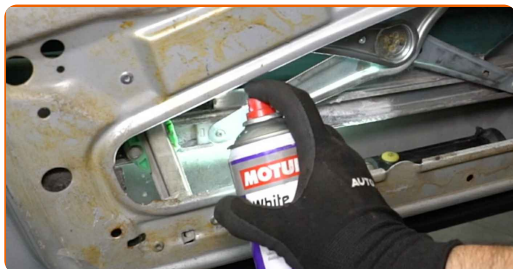


Vahetamine: aknatõstuki – Mercedes W210. AUTODOCi eksperdid soovivad:

- Vigastuste vältimiseks hoidke klaasi selle alla laskmisel.

38

Määrige klaasitõstuki mehhanismi. Kasutage mitmeotstarbelist liitiummääret.



39

Keerake klaasi kinniti kinni. Kasutage Philipsi kruvikeerajat.



AUTODOC soovib:

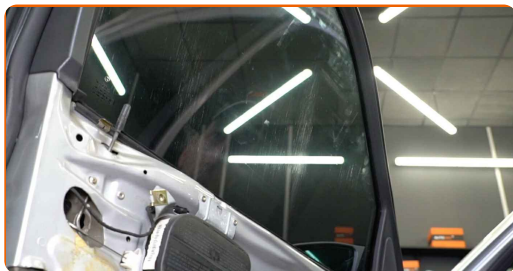
- Vigastuste vältimiseks hoidke klaasi kinnituste sisse kruvimisel.

40

Lülitage süüde sisse.

41

Kontrollige, et klaasitõstuk töötaks tõrgeteta.

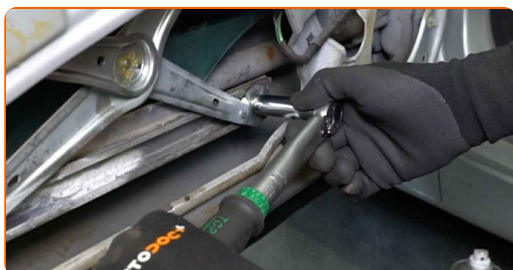


42

Lülitage süüde välja.

43

Pingutage klaasi kinnitit. Kasutage padrunit Nr.10. Kasutage momentvõtit. Pingutage seda 8 Nm pöördemomendiga.



44

Kinnitage uksevoodri heliisolatsioon.



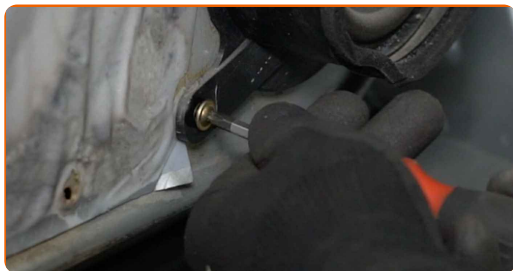
45

Paigaldage kõlar.

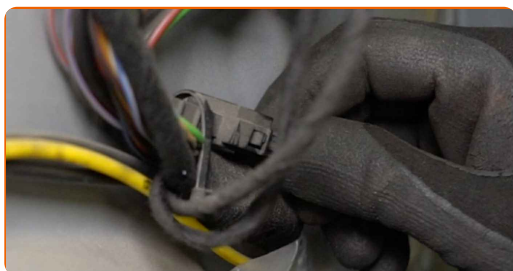




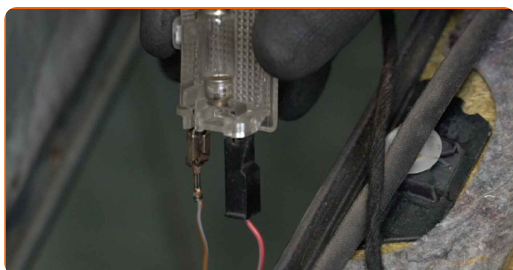
**46** Keerake kõlari kinnitid kinni. Kasutage Philipsi kruvikeerajat.



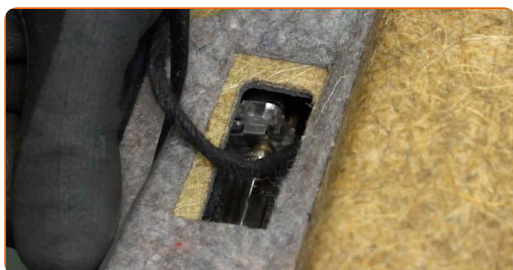
**47** Paigaldage kõlarite ühendus.



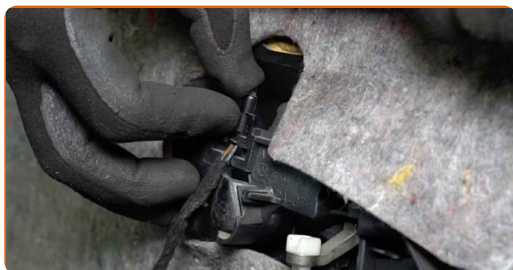
**48** Kinnitage pirni ühenduspesa.



**49** Taaspaigaldage tuli.

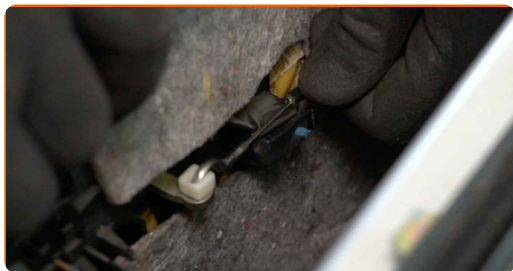


**50** Taaspaigaldage ukse käepideme valgustusmoodul.



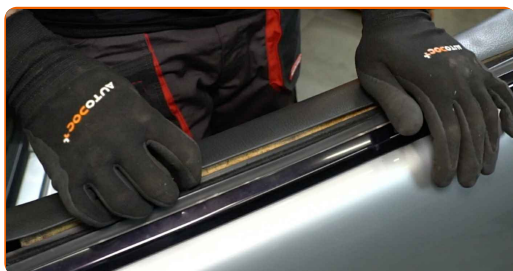
51

Kinnitage ukسلuku ajami kaabel.



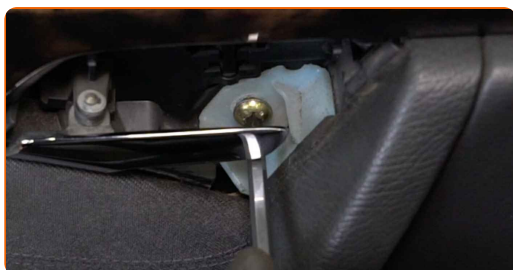
52

Pange uksekaart tagasi.



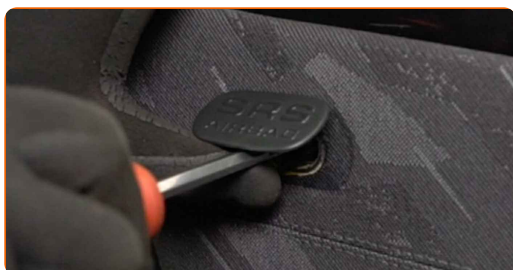
53

Keerake sisse uksekaardi kinnitused. Kasutage Philipsi kruvikeerajat.



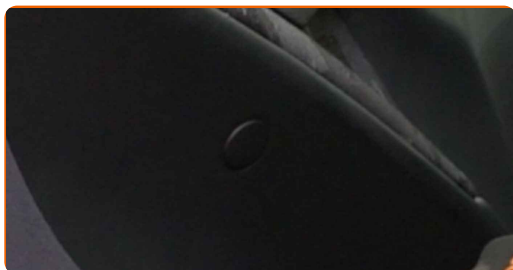
54

Taaspaigaldage SRSi kate.



55

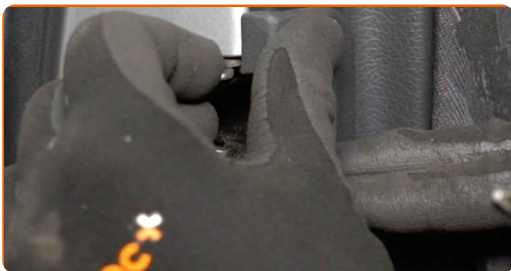
Taaspaigaldage uksepaneeli kinniti kate.





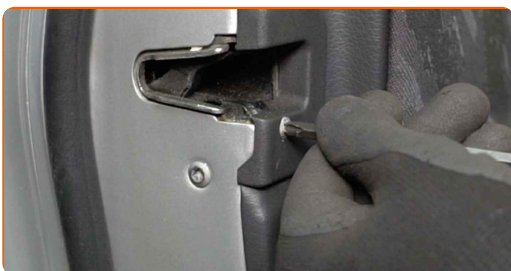
56

Taaspaigaldage ukسلuku kate.



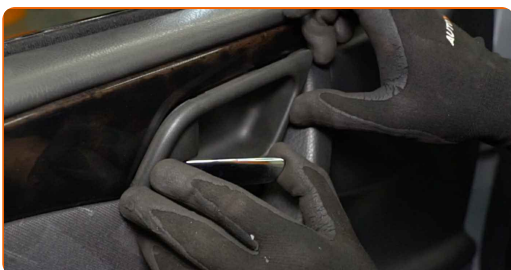
57

Keerake ukسلuku kate kinniti kinni. Kasutage Philipsi kruvikeerajat.



58

Kinnitage ukسلingi iluliist.



59

Sulgege auto uks.



**HEA TÖÖ!** 

**VAATA ROHKEM ÕPETUSI**

## AUTODOC – TOP KVALITEET JA TASKUKOHASED AUTOVARUOSAD INTERNETIST

AUTODOC`I MOBIILIRAKENDUS: HAARAKE SUUREPÄRASTEST  
PAKKUMISEST, SAMAS OSTES MUGAVALT



**+ AUTODOC**

GET IT ON  
**Google Play**

Download on the  
**App Store**

**Download**

**SUUREPÄRANE VALIK VARUOSASID TEIE AUTOLE**

**OSTKE MERCEDES VARUOSASID**

**AKNATÖSTUKI: LAI VALIK**

**VALIGE MERCEDES W210 JAOKS VARUOSASID**

**AKNATÖSTUKI AUTOLE MERCEDES: OSTKE NÜÜD**

**AKNATÖSTUKI AUTOLE MERCEDES W210: PARIMAD DIILID  
& PAKKUMISED**

## **VASTUTUSE VÄLISTAMINE:**

Dokument sisaldab ainult üldisi soovitusi, mis võivad olla abiks remondi- või asendustööde teostamisel. AUTODOC ei vastuta mistahes kaotuste, vigastuste ega varaliste kahjude eest, mis on tekkinud remonditööde või asendusprotsessi käigus vale kasutamise või antud informatsiooni vale tõlgendamise tagajärjel.

AUTODOC ei vastuta mistahes võimalike vigade ja ebatäpsuste eest selles juhendis. Antud informatsioon on ainult informatiivset laadi ja ei asenda spetsialisti nõuandeid.

AUTODOC ei vastuta varustuse, tööriistade ja autovaruosade vale või ohtliku kasutamise eest. AUTODOC soovib kindlasti olla ettevaatlik ja järgida ohutusnõudeid, kui teostatakse remondi- või asendustöid. Pidage meeles, et madala kvaliteediga autovaruosade kasutamine ei taga teile vajalikul tasemel liiklusohutust.

© Copyright 2022 - Kogu selle veebilehe sisu, eriti tekstid, fotod ja graafikud on autoriõiguse seaduse poolt kaitstud. Kõik õigused, sealhulgas kopeerimine, kolmandatele osapooltele avalikustamine, redigeerimine ja tõlkimine kuuluvad AUTODOC GmbHle.