



Kuidas vahetada
Mercedes W210
salongifilter – õpetus

VIDEOÕPETUS



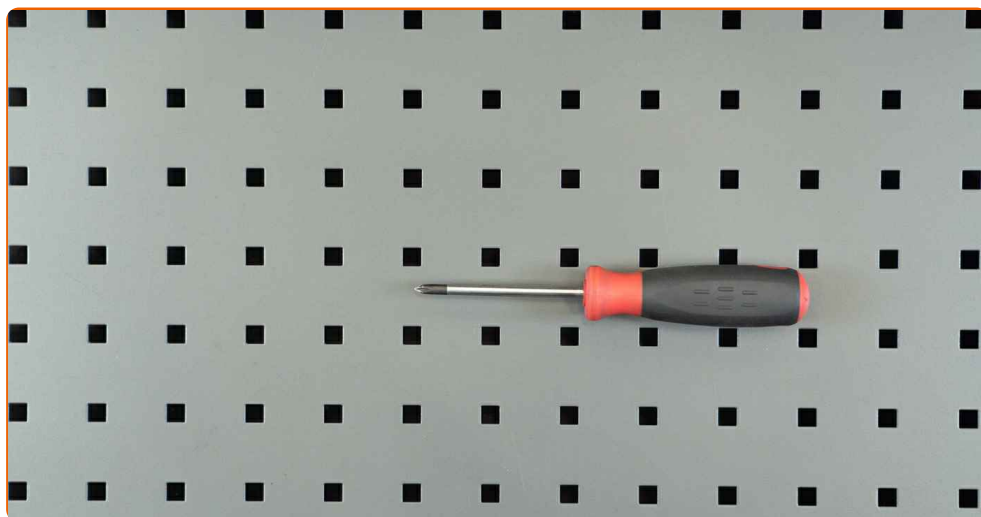
Oluline!

Seda asendusprotseduuri saab kasutada:

MERCEDES-BENZ C-klass Saloon (W202) C 200 D (202.120), MERCEDES-BENZ C-klass Saloon (W202) C 220 D (202.121), MERCEDES-BENZ C-klass Saloon (W202) C 250 D (202.125), MERCEDES-BENZ C-klass Saloon (W202) C 180 (202.018), MERCEDES-BENZ C-klass Saloon (W202) C 220 (202.022), MERCEDES-BENZ C-klass Saloon (W202) C 280 (202.028), MERCEDES-BENZ C-klass Saloon (W202) C 200 (202.020), MERCEDES-BENZ C-klass Saloon (W202) C 36 AMG (202.028), MERCEDES-BENZ E-klass Saloon (W210) E 220 D (210.004), MERCEDES-BENZ E-klass Saloon (W210) E 250 D (210.010), MERCEDES-BENZ E-klass Saloon (W210) E 200 (210.035), MERCEDES-BENZ E-klass Saloon (W210) E 300 D (210.020), MERCEDES-BENZ E-klass Saloon (W210) E 230 (210.037), MERCEDES-BENZ E-klass Saloon (W210) E 320 (210.055), MERCEDES-BENZ C-klass Saloon (W202) C 230 Kompressor (202.024), (+ 93)

Sammud võivad kergelt varieeruda olenevalt auto disainist.

VAHETAMINE: SALONGIFILTER – MERCEDES W210.
TÖÖRIISTAD, MIDA VÕID VAJADA:



- Philipsi kruvikeeraja

[OSTA TÖÖRIISTU](#)

Vahetamine: salongifilter – Mercedes W210. Soovitus AUTODOCi ekspertidelt:

- Asendage salongifilter vähemalt korra iga kuue kuu möödudes, varakevadel ja sügishooajal.
- Järgige varuosa töötamise tootjapoolseid tingimusi, soovitusi ja nõudeid.
- Kui õhuvool salongi on järsult vähenenud, asendage filter enne plaanitud hooldust.
- Kogu töö tuleb teostada seisatud mootoriga.

VAHETAMINE: SALONGIFILTER – MERCEDES W210. JÄRGI NEID SAMME:

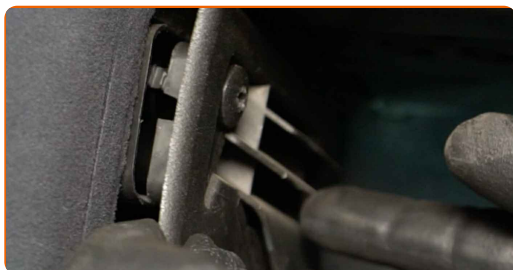
1

Avage auto uks.



2

Eemaldage ventilatsiooniava. Kasutage Philipsi kruvikeerajat.



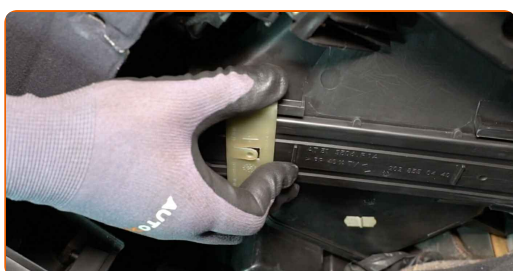
3 Eemaldage alumine kate.



4 Eemaldage tuli.



5 Eemaldage salongifiltri katte kinnitid.



6 Eemaldage salongifiltri kate.



7 Eemaldage salongifilter.



8

Paigaldage uus salongifilter.



Vahetamine: salongifilter – Mercedes W210. AUTODOC soovitab:

- Kasutage ainult kvaliteetseid filtreid.

9

Paigaldage salongifiltri kate.



10

Taaspaigaldage salongifiltri katte kinnitid.



11

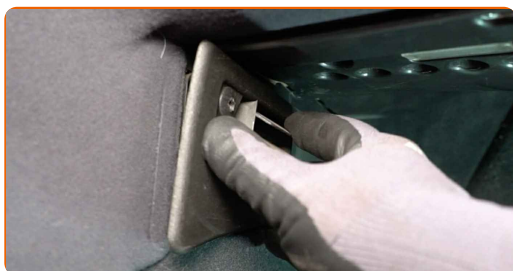
Taaspaigaldage tuli.



12 Taaspaigaldage alumine paneel.

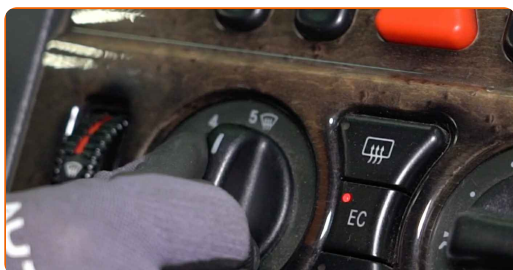


13 Paigaldage ventilatsiooniava. Kasutage Philipsi kruvikeerajat.



14 Lülitage süüde sisse.

15 Lülitage kliimaseade sisse. See on vajalik veendumaks, et komponent töötab korralikult.



16 Lülitage süüde välja.

17

Sulgege auto uks.



HEA TÖÖ! 

VAATA ROHKEM ÕPETUSI

AUTODOC – TOP KVALITEET JA TASKUKOHASED AUTOVARUOSAD INTERNETIST

AUTODOC`I MOBIILIRAKENDUS: HAARAKE SUUREPÄRASTEST
PAKKUMISEST, SAMAS OSTES MUGAVALT



+ AUTODOC

GET IT ON
Google Play

Download on the
App Store

Download

SUUREPÄRANE VALIK VARUOSASID TEIE AUTOLE

OSTKE MERCEDES VARUOSASID

SALONGIFILTER: LAI VALIK

VALIGE MERCEDES W210 JAOKS VARUOSASID

SALONGIFILTER AUTOLE MERCEDES: OSTKE NÜÜD

**SALONGIFILTER AUTOLE MERCEDES W210: PARIMAD
DIILID & PAKKUMISED**

VASTUTUSE VÄLISTAMINE:

Dokument sisaldab ainult üldisi soovitusi, mis võivad olla abiks remondi- või asendustööde teostamisel. AUTODOC ei vastuta mistahes kaotuste, vigastuste ega varaliste kahjude eest, mis on tekkinud remonditööde või asendusprotsessi käigus vale kasutamise või antud informatsiooni vale tõlgendamise tagajärjel.

AUTODOC ei vastuta mistahes võimalike vigade ja ebatäpsuste eest selles juhendis. Antud informatsioon on ainult informatiivset laadi ja ei asenda spetsialisti nõuandeid.

AUTODOC ei vastuta varustuse, tööriistade ja autovaruosade vale või ohtliku kasutamise eest. AUTODOC soovitab kindlasti olla ettevaatlik ja järgida ohutusnõudeid, kui teostatakse remondi- või asendustöid. Pidage meeles, et madala kvaliteediga autovaruosade kasutamine ei taga teile vajalikul tasemel liiklusohutust.

© Copyright 2022 - Kogu selle veebilehe sisu, eriti tekstid, fotod ja graafikud on autoriõiguse seaduse poolt kaitstud. Kõik õigused, sealhulgas kopeerimine, kolmandatele osapooltele avalikustamine, redigeerimine ja tõlkimine kuuluvad AUTODOC GmbHle.