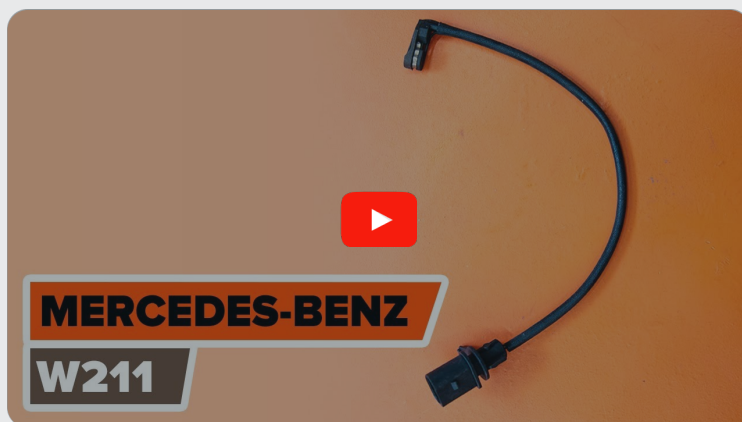


AUTODOC CLUB

Kuidas vahetada
Mercedes W211 esi-
piduriklotside
kulumisandur – õpetus

VIDEOÕPETUS

 Oluline!

Seda asendusprotseduuri saab kasutada:

MERCEDES-BENZ E-klass T-moell (S211) E 220 T CDI, MERCEDES-BENZ E-klass Saloon (W211) E 220 CDI, MERCEDES-BENZ E-klass Saloon (W211) E 320 (211.065), MERCEDES-BENZ E-klass Saloon (W211) E 500 (211.070), MERCEDES-BENZ E-klass Saloon (W211) E 240 (211.061), MERCEDES-BENZ E-klass Saloon (W211) E 220 CDI (211.006), MERCEDES-BENZ E-klass Saloon (W211) E 270 CDI (211.016), MERCEDES-BENZ E-klass T-moell (S211) E 240 T (211.261), MERCEDES-BENZ E-klass T-moell (S211) E 320 T (211.265), MERCEDES-BENZ E-klass Saloon (W211) E 240 4-matic (211.080), MERCEDES-BENZ E-klass Saloon (W211) E 320 4-matic (211.082), MERCEDES-BENZ E-klass Saloon (W211) E 200 CDI (211.004), MERCEDES-BENZ E-klass Saloon (W211) E 55 AMG Kompressor (211.076), MERCEDES-BENZ E-klass Saloon (W211) E 200 Kompressor (211.042), MERCEDES-BENZ E-klass Saloon (W211) E 320 CDI (211.026), (+ 46)

Sammud võivad kergelt varieeruda olenevalt auto disainist.

**VAHETAMINE: PIDURIKLOTSIDE KULUMISANDUR –
MERCEDES W211. TÖÖRIISTAD, MIDA VAJAD:**



- Terashari
- Pidurisüsteemi puhastusaine
- Vasemääre
- Momentvõti
- Lehtsilmusvõti Nr.17
- Kruvikeeraja otsik nr.13
- Rehvi löökpadrur Nr.17
- Käristivõti
- Sõrgkang
- Ümara otsaga tangid
- Tökiskingad

OSTA TÖÖRIISTU

Vahetamine: piduriklotside kulumisandur – Mercedes W211. AUTODOC'i eksperdid soovitavad:

- Asendusprotseduur on identne mõlema sama telje piduriklotsi kulumisanduri puhul.
- Kogu töö tuleb teostada seisatud mootoriga.

VAHETAMINE: PIDURIKLOTSIDE KULUMISANDUR – MERCEDES W211. SOOVITUSLIK TEGEVUSKAVA:

1

Avage kapott.



2

Ühendage hooldusvarustus ja lülitage SBC süsteem hooldusrežiimile.



Pöörake tähelepanu!

- Mõnedel sõidukitel pole SBC süsteemi.

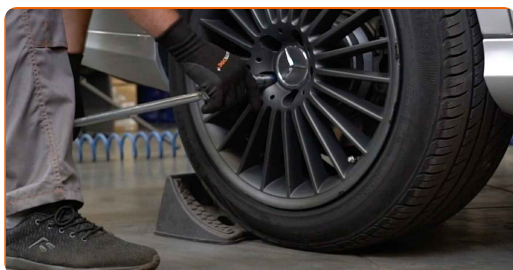
3 Keerake lahti pidurivedeliku reservuaari kork.



4 Fikseerige rattad tõkisingadega.



5 Lõdvendage ratta kinnituspolte. Kasutage ratta löökpadrunit #17.



6 Tõstke esimest auto otsa ja kinnitage alustele.



7 Keerake lahti ratta poldid.



AUTODOC soovitab:

- Hoiatus! Vigastuste vältimiseks hoia ratast kinnituspoltide lahtikeeramise ajal kinni. Mercedes W211

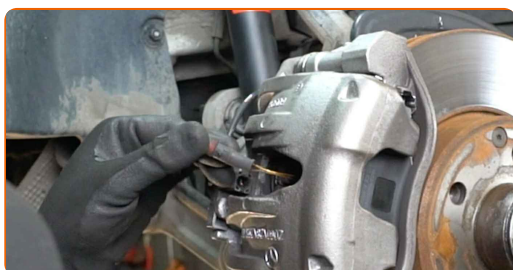
8

Eemaldage ratas.



9

Ühendage kulunud piduriklotside anduri pistikud lahti. Kasutage ümara otsaga tange.



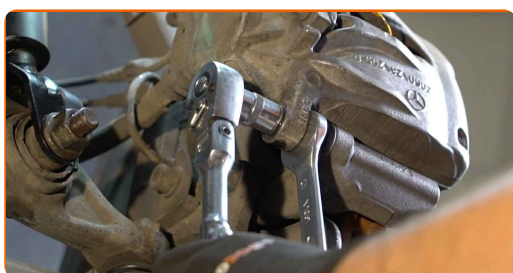
10

Vabastage piduriklotsid. Kasutage sõrgkangi.



11

Keerake lahti pidurisadula kinnitused. Kasutage kombivõtit Nr. 17. Kasutage padrunit Nr.13. Kasutage kärstivõtit.



12

Eemaldage pidurisadul.



Vahetamine: piduriklotside kulumisandur – Mercedes W211. AUTODOCi soovitus:

- Siduge sadul traadiga suspensiooni või kere külge ilma pidurivoolikut lahti ühendamata, et ennetada rõhu kadumist pidurdussüsteemist.
- Veenduge, et pidurisadul ei ripu pidurivoolikute peal.
- Ärge vajutage piduripedaali pärast pidurisadula eemaldamist. Selle tulemusena võib kolb pidurisilindrist välja kukkuda ning esineda pidurivedeliku leke ja süsteemi rõhutustamine.
- Kontrollige pidurisadula kinnitusi, pidurisadula juhttihvte ja kaitsekummi. Vajadusel puhastage need.

13

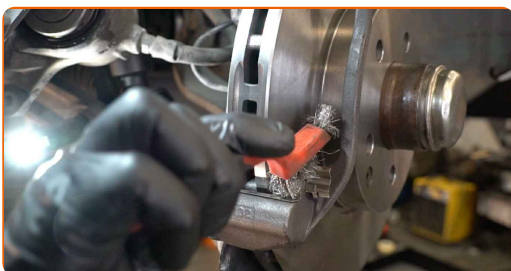
Eemaldage piduriklotsid.



14 Eemaldage piduriklotsi kulumisandur piduriklotsi küljest.



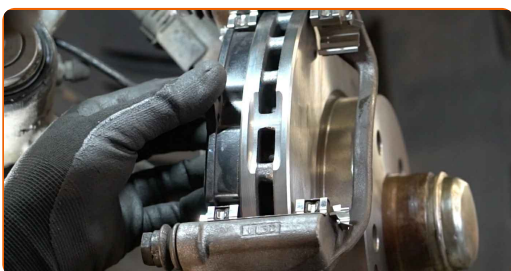
15 Puhastage pidurisadula klamber mustusest ja tolmust. Kasutage terasharja. Kasutage piduri puhastusvahendit.



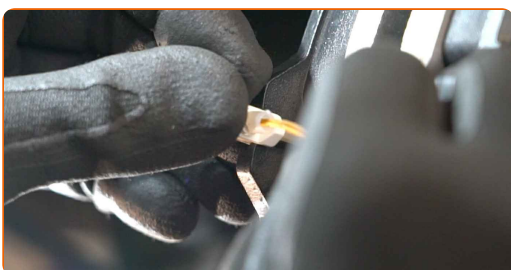
AUTODOC soovitab:

- Vaetamine: piduriklotside kulumisandur – Mercedes W211. Pärast pihuse pealekandmist oota paar minutit.

16 Paigaldage piduriklotsid.



17 Paigaldage kulumisandur piduriklotsidele.



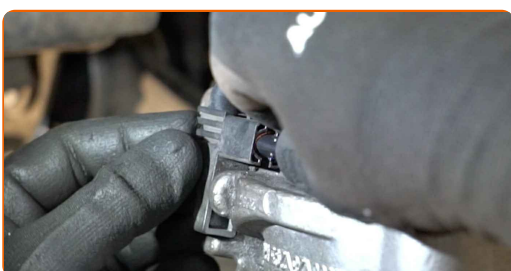
18

Paigaldage pidurisadul ja fikseerige see. Kasutage kombivõtit Nr. 17. Kasutage padrunit Nr.13. Kasutage momentvõtit. Pingutage seda 35 Nm pöördemomendiga.



19

Ühendage kulunud piduriklotside anduri pistik.



20

Määrige pinda, kus piduriketras puutub kokku veljega. Kasutage vasemääret.



21

Puhastage piduriketta pind. Kasutage piduri puhastusvahendit.



AUTODOC soovitab:

- Vaetamine: piduriklotside kulumisandur – Mercedes W211. Pärast pihuse pealekandmist oota paar minutit.

22 Paigaldage ratas.



AUTODOC soovitab:

- Hoiatus! Vigastuste vältimiseks hoia ratas auto kinnituspoltide kinnikeeramise ajal kinni. Mercedes W211

23 Keerake ratta poldid kinni. Kasutage ratta löökpadrunit #17.



24 Laske auto alla ja töödake risti järjekorras, pingutage rataste poldid. Kasutage ratta löökpadrunit #17. Kasutage momentvõtit. Pingutage seda 130 Nm pöördemomendiga.

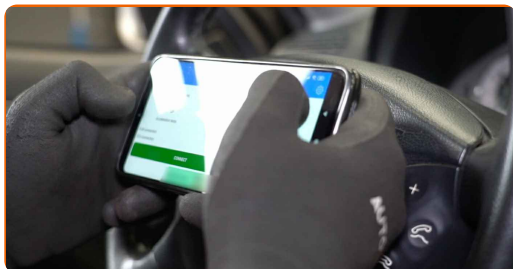


25 Eemaldage tungrauad ja tõkiskingad.



26

Lülitage SBC süsteem töörežiimile ja ühendage hooldusvarustus lahti.

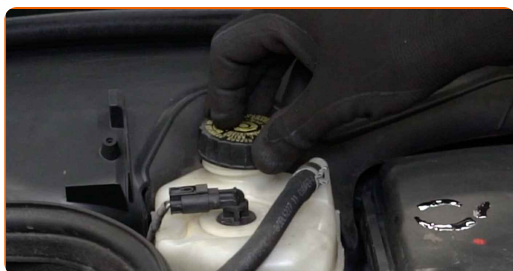


Vahetamine: piduriklotside kulumisandur – Mercedes W211. Professionaalid soovitavad:

- Kontrollige pidurivedeliku taset paagis, vajaduse täitke.

27

Pingutage pidurivooliku reservuaari korki. Sulgege kapott.



Vahetamine: piduriklotside kulumisandur – Mercedes W211. AUTODOC-i soovitus:

- Ilma mootorit käivitamata vajutage piduripedaali mitu korda kuni tunnete märkimisväärset takistust.

HEA TÖÖ! 

VAATA ROHKEM ÕPETUSI

AUTODOC – TOP KVALITEET JA TASKUKOHASED AUTOVARUOSAD INTERNETIST

AUTODOC`I MOBIILIRAKENDUS: HAARAKE SUUREPÄRASTEST
PAKKUMISEST, SAMAS OSTES MUGAVALT



+ AUTODOC

GET IT ON
Google Play

Download on the
App Store

Download

SUUREPÄRANE VALIK VARUOSASID TEIE AUTOLE

OSTKE MERCEDES VARUOSASID

PIDURIKLOTSIDE KULUMISANDUR: LAI VALIK

VALIGE MERCEDES W211 JAOKS VARUOSASID

**PIDURIKLOTSIDE KULUMISANDUR AUTOLE MERCEDES:
OSTKE NÜÜD**

**PIDURIKLOTSIDE KULUMISANDUR AUTOLE MERCEDES
W211: PARIMAD DIILID & PAKKUMISED**

VASTUTUSE VÄLISTAMINE:

Dokument sisaldab ainult üldisi soovitusi, mis võivad olla abiks remondi- või asendustööde teostamisel. AUTODOC ei vastuta mistahes kaotuste, vigastuste ega varaliste kahjude eest, mis on tekkinud remonditööde või asendusprotsessi käigus vale kasutamise või antud informatsiooni vale tõlgendamise tagajärjel.

AUTODOC ei vastuta mistahes võimalike vigade ja ebatäpsuste eest selles juhendis. Antud informatsioon on ainult informatiivset laadi ja ei asenda spetsialisti nõuandeid.

AUTODOC ei vastuta varustuse, tööriistade ja autovaruosade vale või ohtliku kasutamise eest. AUTODOC soovib kindlasti olla ettevaatlik ja järgida ohutusnõudeid, kui teostatakse remondi- või asendustöid. Pidage meeles, et madala kvaliteediga autovaruosade kasutamine ei taga teile vajalikul tasemel liiklusohutust.

© Copyright 2022 - Kogu selle veebilehe sisu, eriti tekstid, fotod ja graafikud on autoriõiguse seaduse poolt kaitstud. Kõik õigused, sealhulgas kopeerimine, kolmandatele osapooltele avalikustamine, redigeerimine ja tõlkimine kuuluvad AUTODOC GmbHle.