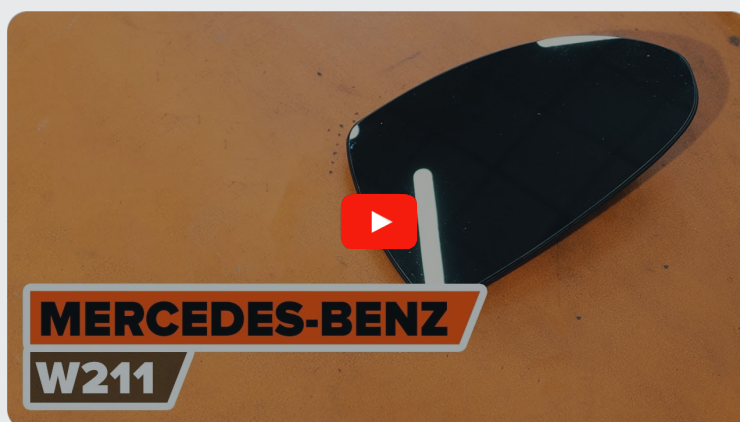




Kuidas vahetada
Mercedes W211
peegliklaas – õpetus

VIDEOÕPETUS



Oluline!

Seda asendusprotseduuri saab kasutada:

MERCEDES-BENZ E-klass T-mmodell (S211) E 220 T CDI, MERCEDES-BENZ C-klass Saloon (W203) C 180 (203.035), MERCEDES-BENZ C-klass Saloon (W203) C 200 Kompressor (203.045), MERCEDES-BENZ C-klass Saloon (W203) C 240 (203.061), MERCEDES-BENZ C-klass Saloon (W203) C 320 (203.064), MERCEDES-BENZ C-klass Saloon (W203) C 200 CDI (203.004), MERCEDES-BENZ C-klass Saloon (W203) C 270 CDI (203.016), MERCEDES-BENZ C-klass Saloon (W203) C 220 CDI (203.006), MERCEDES-BENZ C-klass Saloon (W203) C 32 AMG Kompressor (203.065), MERCEDES-BENZ C-klass Coupe (CL203) C 180 (203.735), MERCEDES-BENZ C-klass Coupe (CL203) C 200 Kompressor (203.745), MERCEDES-BENZ C-klass Coupe (CL203) C 220 CDI (203.706), MERCEDES-BENZ C-klass Coupe (CL203) C 230 Kompressor (203.747), MERCEDES-BENZ C-klass T-mmodell (S203) C 200 Kompressor (203.245), MERCEDES-BENZ C-klass T-mmodell (S203) C 320 (203.264), (+ 110)

Sammud võivad kergelt varieeruda olenevalt auto disainist.

VAHETAMINE: PEEGLIKLAAS – MERCEDES W211.
TÖÖRIISTAD, MIDA VAJAD:



- Elektrikontaktide määre
- Plastikust eemaldaja
- Lapiku Otsaga Kruvikeeraja
- Maalriteip
- Poritiivakate

OSTA TÖÖRIISTU

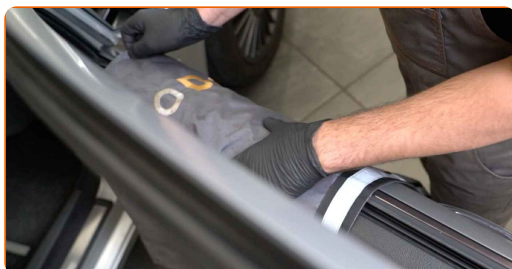
Vahetamine: peegliklaas – Mercedes W211. Soovitus AUTODOCi ekspertidelt:

- Asendusprotseduur on parema ja vasaku peegli puhul identne.
- Hoiatus! Lülita mootor välja enne, kui alustad tööd – Mercedes W211.

SOORITAGE ASENDAMINE JÄRGNEVAS JÄRJEKORRAS:

1

Auto värvi ja plastikust osade kaitsmiseks kasutage kaitsekatet.



2

Kasutage maalriteipi, et ennetada plastiku ja auto värvitud osade kahjustumist.



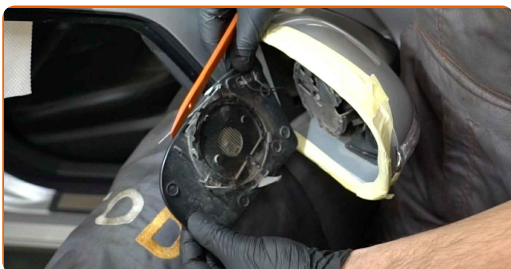
3

Kallutage peegel korpusest välja.



4

Vabastage peegel kinnitusest ettevaatlikult. Kasutage plastikust eemaldajat. Kasutage lapiku otsaga kruvikeerajat.



5

Eemaldage peegel. Kasutage lapiku otsaga kruvikeerajat.

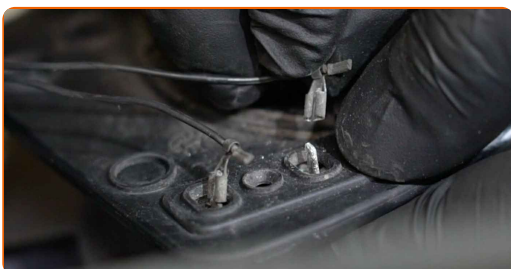


Vahetamine: peegliklaas – Mercedes W211. AUTODOCi soovitus:

- Ärge rakendage detaili eemaldades liigset jõudu. Vastasel juhul võite seda kahjustada.

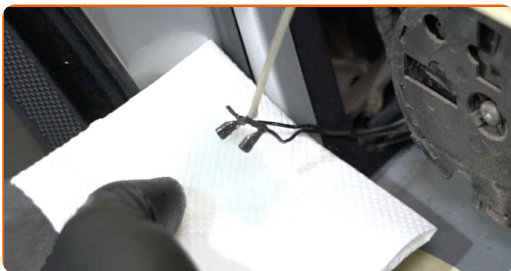
6

Ühendage lahti peegli kütteühendused.



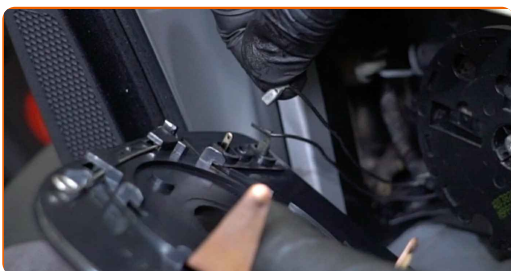
7

Töödelge peegli kütteühendusi. Kasutage dielektrilist mäaret.



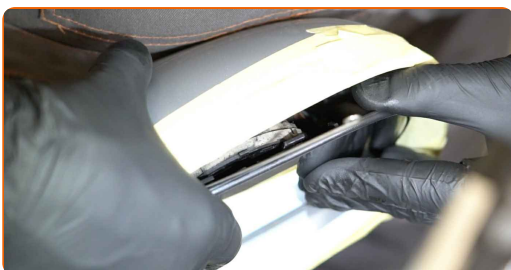
8

Pange peegli kütteühendused tagasi.



9

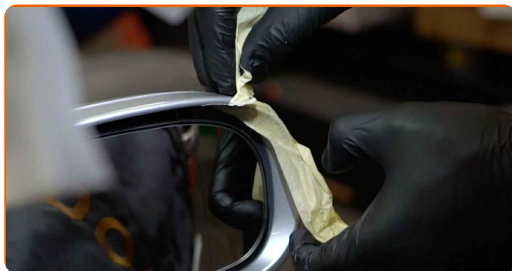
Paigaldage uus peegel. Veenduge, et kuulete klikki, see annab märku õigest kohale kinnitumisest.



AUTODOC soovitab:

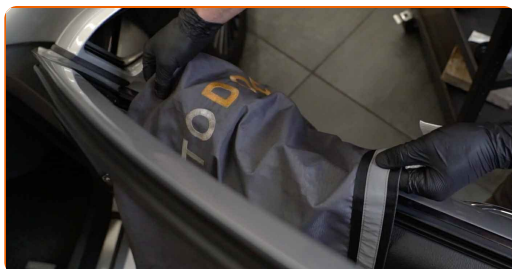
- Vahetamine: peegliklaas – Mercedes W211. Et vältida osa kahjustamist, ära kasuta paigaldusel üleliigset jõudu.
- Veenduge, et peegli klaas oleks korrektses asendis. See peaks joonduma korpuse lukustusnuppudega.

10 Eemaldage maalriteip.



11 Puhastage peegel.

12 Eemaldage kaitsekate.



13 Lülitage süüde sisse. See on vajalik veendumaks, et komponent töötab korralikult.



14 Lülitage süüde välja.

HEA TÖÖ! 👍

VAATA ROHKEM ÕPETUSI

AUTODOC – TOP KVALITEET JA TASKUKOHASED AUTOVARUOSAD INTERNETIST

AUTODOC`I MOBIILIRAKENDUS: HAARAKE SUUREPÄRASTEST
PAKKUMISEST, SAMAS OSTES MUGAVALT

AUTODOC+

GET IT ON
Google Play

Download on the
App Store

Download

SUUREPÄRANE VALIK VARUOSASID TEIE AUTOLE

OSTKE MERCEDES VARUOSASID

PEEGLIKLAAS: LAI VALIK

[VALIGE MERCEDES W211 JAOKS VARUOSASID](#)[PEEGLIKLAAS AUTOLE MERCEDES: OSTKE NÜÜD](#)[PEEGLIKLAAS AUTOLE MERCEDES W211: PARIMAD DIILID & PAKKUMISED](#)

ⓘ VASTUTUSE VÄLISTAMINE:

Dokument sisaldab ainult üldisi soovitusi, mis võivad olla abiks remondi- või asendustööde teostamisel. AUTODOC ei vastuta mistahes kaotuste, vigastuste ega varaliste kahjude eest, mis on tekkinud remonditööde või asendusprotsessi käigus vale kasutamise või antud informatsiooni vale tõlgendamise tagajärjel.

AUTODOC ei vastuta mistahes võimalike vigade ja ebatäpsuste eest selles juhendis. Antud informatsioon on ainult informatiivset laadi ja ei asenda spetsialisti nõuandeid.

AUTODOC ei vastuta varustuse, tööriistade ja autovaruosade vale või ohtliku kasutamise eest. AUTODOC soovib kindlasti olla ettevaatlik ja järgida ohutusnõudeid, kui teostatakse remondi- või asendustöid. Pidage meeles, et madala kvaliteediga autovaruosade kasutamine ei taga teile vajalikul tasemel liiklusohutust.

© Copyright 2022 - Kogu selle veebilehe sisu, eriti tekstid, fotod ja graafikud on autoriõiguse seaduse poolt kaitstud. Kõik õigused, sealhulgas kopeerimine, kolmandatele osapooltele avalikustamine, redigeerimine ja tõlkimine kuuluvad AUTODOC GmbHle.