



Kuidas vahetada **FIAT**
Bravo II Van (198)
salongifilter – õpetus

SARNANE VIDEOÕPETUS



See video näitab sarnase varuosa asendamist teise sõiduki puhul

Oluline!

Seda asendusprotseduuri saab kasutada:

FIAT Bravo II Van (198) 1.6 JTD (198AXH1B)

Sammud võivad kergelt varieeruda olenevalt auto disainist.

See juhend koostati sarnase autovaruosa asendamismeetodi põhjal sõiduki puhul
FIAT BRAVO II (198) 1.6 D Multijet

VAHETAMINE: SALONGIFILTER – FIAT BRAVO II VAN
(198). TÖÖRIISTAD, MIDA VÕID VAJADA:



- Philipsi kruvikeeraja

[Osta tööriistu](#)

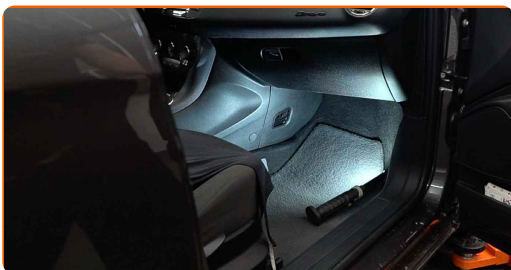
Vahetamine: salongifilter – FIAT Bravo II Van (198). AUTODOC soovib:

- Asendage salongifilter vähemalt korra iga kuue kuu möödudes, varakevadel ja sügishooajal.
- Järgige varuosa töötamise tootjapoolseid tingimusi, soovitusi ja nõudeid.
- Kui õhuvool salongi on järsult vähenenud, asendage filter enne plaanitud hooldust.
- Mõnedes autodes paikneb soojendusseade reisija poolel.
- Kogu töö tuleb teostada seisatud mootoriga.

**VAHETAMINE: SALONGIFILTER – FIAT BRAVO II VAN (198).
SOOVITUSLIK TEGEVUSKAVA:**

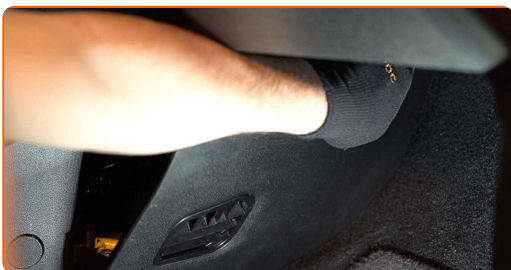
1

Liigutage kaassõitjaistet täielikult tahapoole.



2

Kangutage, laske ettevaatlikult kinnititest lahti ja eemaldage dekoratiivne küljekate sõitjate poole pealt.



3

Kruvige salongifiltri korpuse katte kinnitusdetailid lahti. Kasutage Philipsi kruvikeerajat.



4

Eemaldage tagasi salongifiltri korpuse kaas.

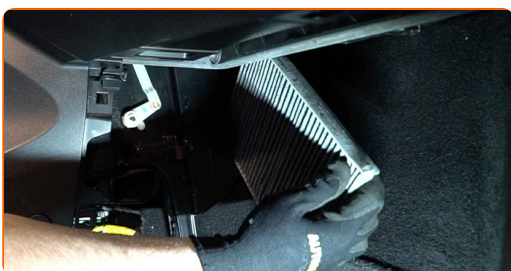


AUTODOC soovib:

- Vahetamine: salongifilter – FIAT Bravo II Van (198). Ära kasuta osa eemaldamisel liigset jõudu, sest see võib osa kahjustada.

5

Eemaldage salongifilter.



Vahetamine: salongifilter – FIAT Bravo II Van (198). Soovitus AUTODOC'i ekspertidelt:

- Ärge üritage filtrit puhastada ja taaskasutada - see mõjutab salongi õhupuhastust.

6

Paigaldage salongifilter oma paigalduspesse.

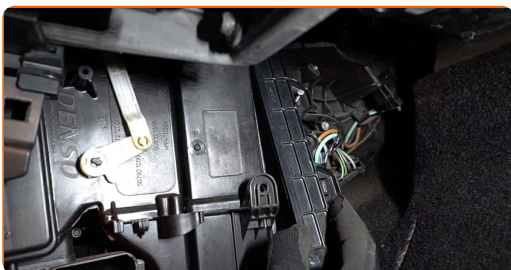


Vahetamine: salongifilter – FIAT Bravo II Van (198). Professionaalid soovitavad:

- Kontrollige filtri elemendi korrektset asukohta. Ärge asetage seda viltuselt.
- Järgige filtri õhuvoolu nooli.
- Tähelepanu! Kasuta kvaliteetseid filtreid – FIAT Bravo II Van (198).

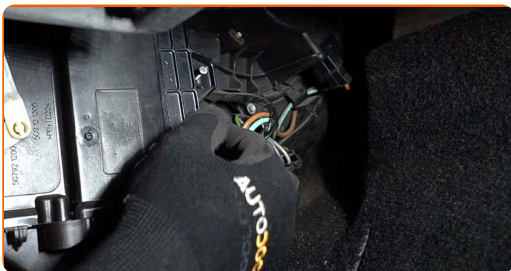
7

Pange tagasi salongifiltri korpuse kaas.



8

Kruvige salongifiltri korpuse katte kinnitusdetailid kinni. Kasutage Philipsi kruvikeerajat.



9

Paigaldage dekoratiivne küljekate. Asetage detail kasutades juhtnõelu ja sulgege see kinnititega.



AUTODOC soovitab:

- Vaetamine: salongifilter – FIAT Bravo II Van (198). Ära kasuta paigaldamisel üleliigset jõudu. See võib kinnitusi kahjustada.

10

Liigutage kaassõitjaiste algasendisse.



11

Lülitage süüde sisse.

12

Lülitage kliimaseade sisse. See on vajalik veendumaks, et komponent töötab korralikult.

13

Lülitage süüde välja.

HEA TÖÖ! 

VAATA ROHKEM ÕPETUSI

AUTODOC – TOP KVALITEET JA TASKUKOHASED AUTOVARUOSAD INTERNETIST

AUTODOC`I MOBIILIRAKENDUS: HAARAKE SUUREPÄRASTEST PAKKUMISEST, SAMAS OSTES MUGAVALT



+ AUTODOC

GET IT ON  **Google Play**

 **Download on the App Store**

Download

SUUREPÄRANE VALIK VARUOSASID TEIE AUTOLE

SALONGIFILTER: LAI VALIK

VASTUTUSE VÄLISTAMINE:

Dokument sisaldab ainult üldisi soovitusi, mis võivad olla abiks remondi- või asendustööde teostamisel. AUTODOC ei vastuta mistahes kaotuste, vigastuste ega varaliste kahjude eest, mis on tekkinud remonditööde või asendusprotsessi käigus vale kasutamise või antud informatsiooni vale tõlgendamise tagajärjel.

AUTODOC ei vastuta mistahes võimalike vigade ja ebatäpsuste eest selles juhendis. Antud informatsioon on ainult informatiivset laadi ja ei asenda spetsialisti nõuandeid.

AUTODOC ei vastuta varustuse, tööriistade ja autovaruosade vale või ohtliku kasutamise eest. AUTODOC soovib kindlasti olla ettevaatlik ja järgida ohutusnõudeid, kui teostatakse remondi- või asendustöid. Pidage meeles, et madala kvaliteediga autovaruosade kasutamine ei taga teile vajalikul tasemel liiklusohutust.

© Copyright 2023 - Kogu selle veebilehe sisu, eriti tekstid, fotod ja graafikud on autoriõiguse seaduse poolt kaitstud. Kõik õigused, sealhulgas kopeerimine, kolmandatele osapooltele avalikustamine, redigeerimine ja tõlkimine kuuluvad AUTODOC SE.