

 **AUTODOC CLUB**

Kuidas vahetada **FIAT
DOBLO Kast/kombi
(263)** salongifilter –
õpetus

SARNANE VIDEOÕPETUS



See video näitab sarnase varuosa asendamist teise sõiduki puhul

Oluline!

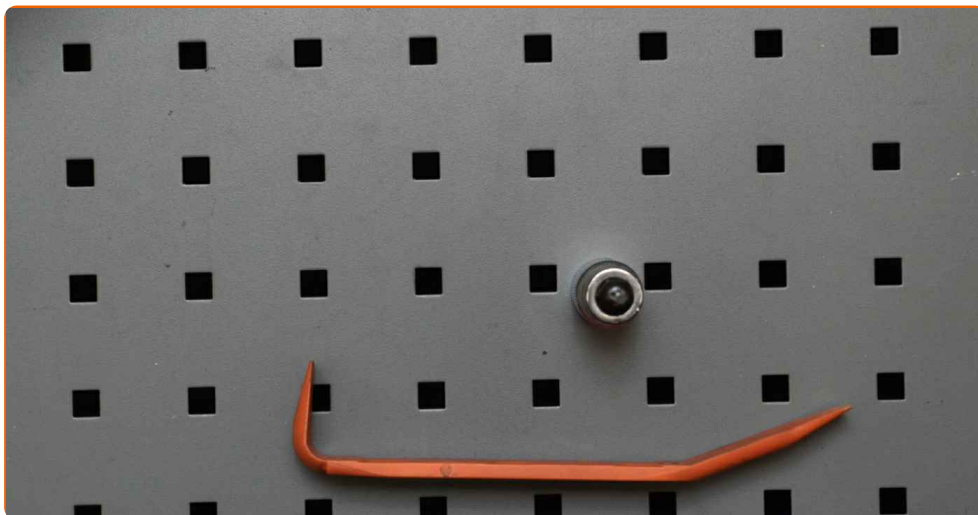
Seda asendusprotseduuri saab kasutada:

FIAT DOBLO Kast/kombi (263) 1.6 D Multijet, FIAT DOBLO Kast/kombi (263) 1.4 Natural Power, FIAT DOBLO Kast/kombi (263) 1.4, FIAT DOBLO Kast/kombi (263) 1.3 D Multijet, FIAT DOBLO Kast/kombi (263) 2.0 D Multijet, FIAT DOBLO Kast/kombi (263) 1.6 D Multijet (263ZXR1B)

Sammud võivad kergelt varieeruda olenevalt auto disainist.

See juhend koostati sarnase autovaruosa asendamismeetodi põhjal sõiduki puhul FIAT GRANDE PUNTO (199) 1.3 D Multijet

VAHETAMINE: SALONGIFILTER – FIAT DOBLO
KAST/KOMBI (263). TÖÖRIISTAD, MIDA VAJAD:



• Torx otsik T25

• Plastikust eemaldaia

[Osta tööriistu](#)

Vahetamine: salongifilter – FIAT DOBLO Kast/kombi (263). Soovitus AUTODOCi ekspertidelt:

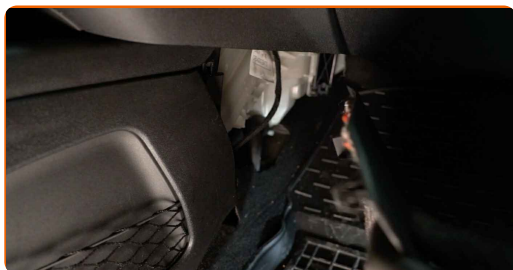
- Asendage salongifilter vähemalt korra iga kuue kuu möödudes, varakevadel ja sügishooajal.
- Järgige varuosa töötamise tootjapoolseid tingimusi, soovitusi ja nõudeid.
- Kui õhuvool salongi on järsult vähenenud, asendage filter enne plaanitud hooldust.
- Palun pane tähele, et kõiki parandustöid autol – FIAT DOBLO Kast/kombi (263) – tuleb teha väljalülitatud mootoriga.

SOORITAGE ASENDAMINE JÄRGNEVAS JÄRJEKORRAS:

1 Liigutage kaassõitjaistet täielikult tahapoole.



2 Eemaldage küljeplastiku kate.



3

Eemaldage kindalaeka korpuse alumised klambrid. Kasutage plastikust eemaldajat.



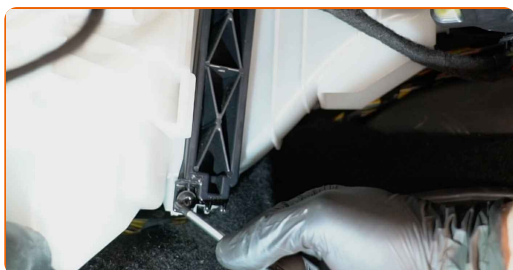
4

Eemaldage kindalaeka alumine kate.



5

Kruvige salongifiltri korpuse katte kinnitusdetailid lahti. Kasutage tähikvõtit T25.



6

Eemaldage tagasi salongifiltri korpuse kaas.



AUTODOC soovitab:

- Vahetamine: salongifilter – FIAT DOBLO Kast/kombi (263). Ära kasuta osa eemaldamisel liigset jõudu, sest see võib osa kahjustada.

7 Eemaldage salongifilter.



Vahetamine: salongifilter – FIAT DOBLO Kast/kombi (263). AUTODOC'i eksperdid soovitavad:

- Ärge üritage filtrit puhastada ja taaskasutada - see mõjutab salongi õhupuhastust.

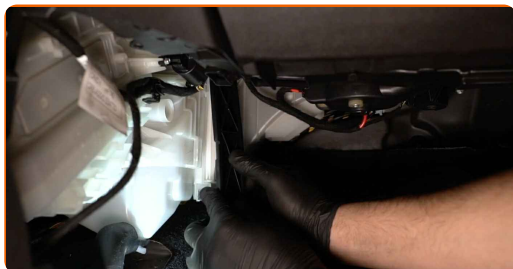
8 Paigaldage salongifilter oma paigalduspessa.



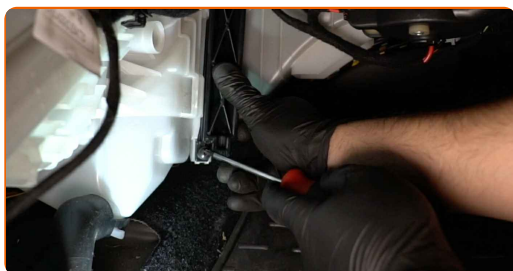
Vahetamine: salongifilter – FIAT DOBLO Kast/kombi (263). AUTODOC'i eksperdid soovitavad:

- Kontrollige filtri elemendi korrektset asukohta. Ärge asetage seda viltuselt.
- Järgige filtri õhuvoolu nooli.
- FIAT DOBLO Kast/kombi (263) – Oluline on kasutada ainult kõrgkvaliteedilisi filtreid.

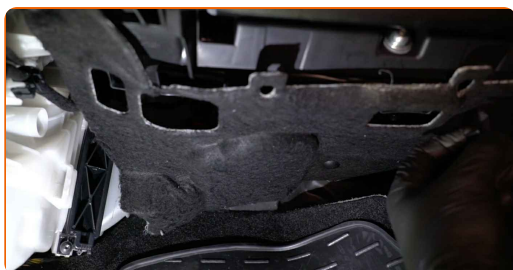
9 Pange tagasi salongifiltri korpuse kaas.



10 Kruvige salongifiltri korpuse katte kinnitusdetailid kinni. Kasutage tähkvõtit T25.



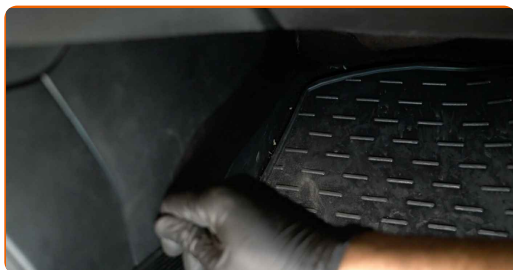
11 Paigaldage kindalaeka alumine kate.



12 Paigaldage kindalaeka korpuse klambrid.



13 Paigaldage külgmine plastikpaneel. Asetage detail kasutades juhtnõelu ja sulgege see kinnititega.

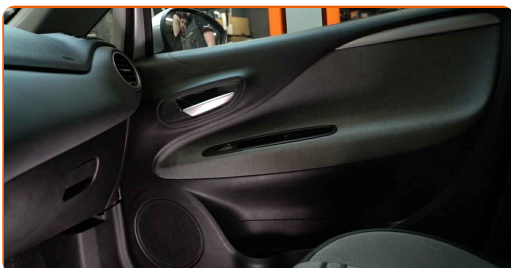


AUTODOC soovitab:

- Vaetamine: salongifilter – FIAT DOBLO Kast/kombi (263). Ära kasuta paigaldamisel üleliigset jõudu. See võib kinnitusi kahjustada.

14

Liigutage kaassõitjaiste algasendisse.



15

Lülitage süüde sisse.

16

Lülitage kliimaseade sisse. See on vajalik veendumaks, et komponent töötab korralikult.

17

Lülitage süüde välja.

HEA TÖÖ! 

VAATA ROHKEM ÕPETUSI

AUTODOC – TOP KVALITEET JA TASKUKOHASED AUTOVARUOSAD INTERNETIST

AUTODOC`I MOBIILIRAKENDUS: HAARAKE SUUREPÄRASTEST PAKKUMISEST, SAMAS OSTES MUGAVALT



+ AUTODOC

GET IT ON **Google Play**

Download on the **App Store**

Download

SUUREPÄRANE VALIK VARUOSASID TEIE AUTOLE

SALONGIFILTER: LAI VALIK

(i) VASTUTUSE VÄLISTAMINE:

Dokument sisaldab ainult üldisi soovitusi, mis võivad olla abiks remondi- või asendustööde teostamisel. AUTODOC ei vastuta mistahes kaotuste, vigastuste ega varaliste kahjude eest, mis on tekkinud remonditööde või asendusprotsessi käigus vale kasutamise või antud informatsiooni vale tõlgendamise tagajärjel.

AUTODOC ei vastuta mistahes võimalike vigade ja ebatäpsuste eest selles juhendis. Antud informatsioon on ainult informatiivset laadi ja ei asenda spetsialisti nõuandeid.

AUTODOC ei vastuta varustuse, tööriistade ja autovaruosade vale või ohtliku kasutamise eest. AUTODOC soovib kindlasti olla ettevaatlik ja järgida ohutusnõudeid, kui teostatakse remondi- või asendustöid. Pidage meeles, et madala kvaliteediga autovaruosade kasutamine ei taga teile vajalikul tasemel liiklusohutust.

© Copyright 2023 - Kogu selle veebilehe sisu, eriti tekstid, fotod ja graafikud on autoriõiguse seaduse poolt kaitstud. Kõik õigused, sealhulgas kopeerimine, kolmandatele osapooltele avalikustamine, redigeerimine ja tõlkimine kuuluvad AUTODOC SE.