

 **AUTODOC CLUB**

Kuidas vahetada **FIAT**  
**Idea (350\_)** salongifilter –  
õpetus

## SARNANE VIDEOÕPETUS



See video näitab sarnase varuosa asendamist teise sõiduki puhul

### Oluline!

Seda asendusprotseduuri saab kasutada:

FIAT Idea (350\_) 1.3 D Multijet, FIAT Idea (350\_) 1.6 D Multijet, FIAT Idea (350\_) 1.4 LPG, FIAT Idea (350\_) 1.8, FIAT Idea (350\_) 1.2 16V, FIAT Idea (350\_) 1.4 16V, FIAT Idea (350\_) 1.9 JTD, FIAT Idea (350\_) 1.4

Sammud võivad kergelt varieeruda olenevalt auto disainist.

See juhend koostati sarnase autovaruosa asendamismeetodi põhjal sõiduki puhul FIAT PUNTO (188) 1.2 60

VAHETAMINE: SALONGIFILTER – FIAT IDEA (350\_).  
TÖÖRIISTAD, MIDA VÕID VAJADA:



• Kruvikeeraja otsik nr.6

• Käristivõti

[Osta tööriistu](#)

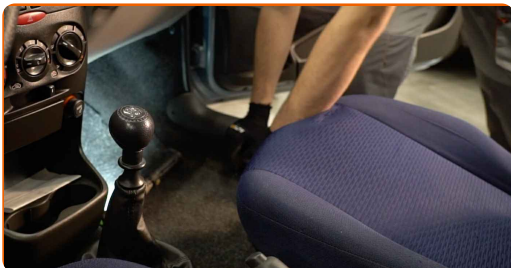
Vahetamine: salongifilter – FIAT Idea (350\_). AUTODOCi eksperdid soovitavad:

- Asendage salongifilter vähemalt korra iga kuue kuu möödudes, varakevadel ja sügishooajal.
- Järgige varuosa töötamise tootjapoolseid tingimusi, soovitusi ja nõudeid.
- Kui õhuvool salongi on järsult vähenenud, asendage filter enne plaanitud hooldust.
- Kogu töö tuleb teostada seistatud mootoriga.

## VAHETAMINE: SALONGIFILTER – FIAT IDEA (350\_). SOOVITUSLIK TEGEVUSKAVA:

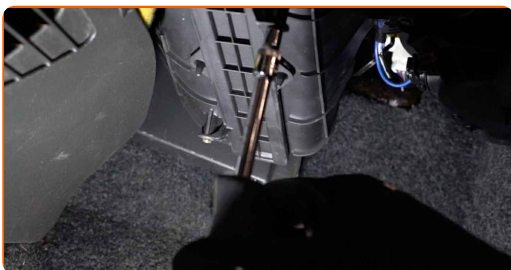
1

Liigutage kaassõitjaistet täielikult tahapoole.

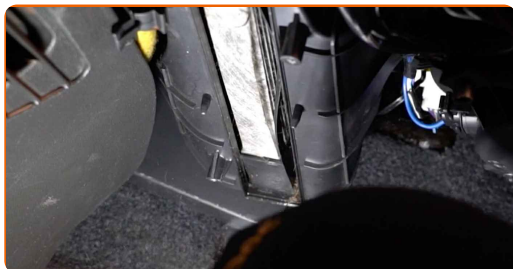


2

Kruvige salongifiltri korpuse katte kinnitusdetailid lahti. Kasutage padrunit Nr.6. Kasutage kärstivõtit.



**3** Eemaldage tagasi salongifiltri korpuse kaas.



**4** Eemaldage salongifilter.



**Vahetamine: salongifilter – FIAT Idea (350\_). Soovitus AUTODOCi ekspertidelt:**

- Ärge üritage filtrit puhastada ja taaskasutada - see mõjutab salongi õhupuhastust.

**5** Paigaldage salongifilter oma paigalduspessa.

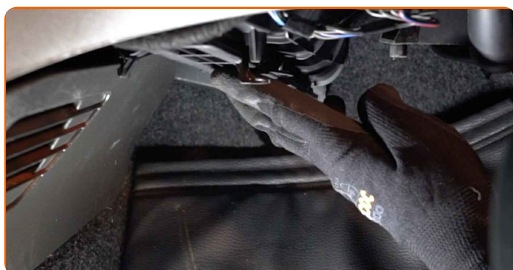


**AUTODOC soovitab:**

- Vahetamine: salongifilter – FIAT Idea (350\_). Ole kindel, et filtri õigesti paigutad. Välti mittekohakuti paigaldamist.
- Järgige filtri õhuvoolu nooli.
- Tähelepanu! Kasuta kvaliteetseid filtreid – FIAT Idea (350\_).

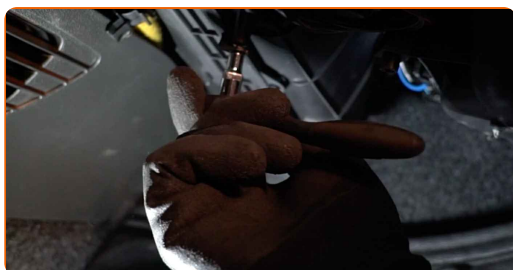
6

Pange tagasi salongifiltri korpuse kaas.



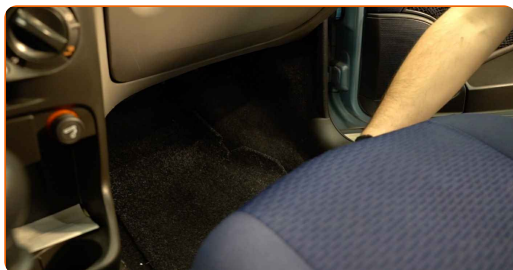
7

Kruvige salongifiltri korpuse katte kinnitusdetailid kinni. Kasutage padrunit Nr.6. Kasutage kärstivõtit.



8

Liigutage kaassõitjaiste algasendisse.



9 Lülitage süüde sisse.

10 Lülitage kliimaseade sisse. See on vajalik veendumaks, et komponent töötab korralikult.

11 Lülitage süüde välja.

**HEA TÖÖ!** 

**VAATA ROHKEM ÕPETUSI**

## AUTODOC – TOP KVALITEET JA TASKUKOHASED AUTOVARUOSAD INTERNETIST

**AUTODOC`I MOBIILIRAKENDUS: HAARAKE SUUREPÄRASTEST PAKKUMISEST, SAMAS OSTES MUGAVALT**



**+ AUTODOC**

GET IT ON  
**Google Play**

Download on the  
**App Store**

**Download**

**SUUREPÄRANE VALIK VARUOSASID TEIE AUTOLE**

**SALONGIFILTER: LAI VALIK**

### **i VASTUTUSE VÄLISTAMINE:**

Dokument sisaldab ainult üldisi soovitusi, mis võivad olla abiks remondi- või asendustööde teostamisel. AUTODOC ei vastuta mistahes kaotuste, vigastuste ega varaliste kahjude eest, mis on tekkinud remonditööde või asendusprotsessi käigus vale kasutamise või antud informatsiooni vale tõlgendamise tagajärjel.

AUTODOC ei vastuta mistahes võimalike vigade ja ebatäpsuste eest selles juhendis. Antud informatsioon on ainult informatiivset laadi ja ei asenda spetsialisti nõuandeid.

AUTODOC ei vastuta varustuse, tööriistade ja autovaruosade vale või ohtliku kasutamise eest. AUTODOC soovib kindlasti olla ettevaatlik ja järgida ohutusnõudeid, kui teostatakse remondi- või asendustöid. Pidage meeles, et madala kvaliteediga autovaruosade kasutamine ei taga teile vajalikul tasemel liiklusohutust.

© Copyright 2022 - Kogu selle veebilehe sisu, eriti tekstid, fotod ja graafikud on autoriõiguse seaduse poolt kaitstud. Kõik õigused, sealhulgas kopeerimine, kolmandatele osapooltele avalikustamine, redigeerimine ja tõlkimine kuuluvad AUTODOC GmbHle.