

 **AUTODOC CLUB**

Kuidas vahetada **FIAT**
New 500 Cabrio (332)
taga-rattalaagri – õpetus

SARNANE VIDEOÕPETUS



See video näitab sarnase varuosa asendamist teise sõiduki puhul

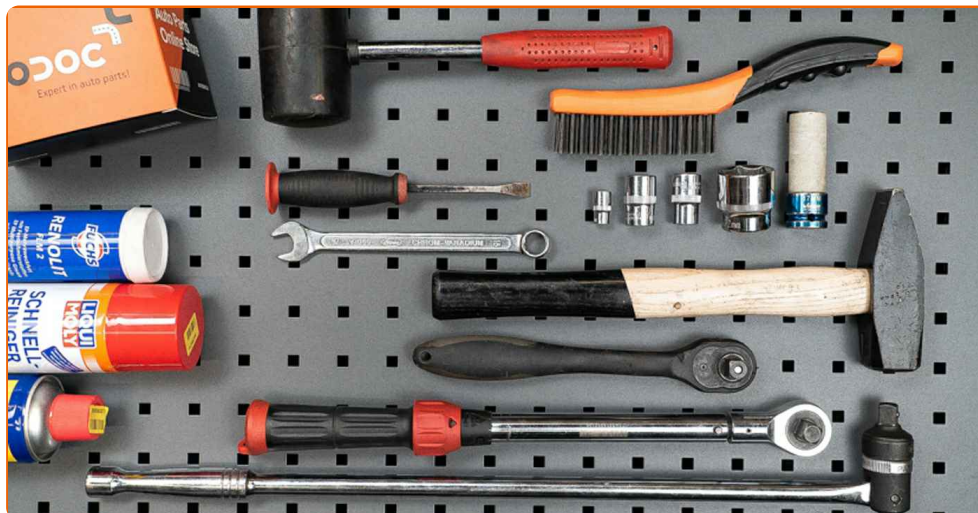
Oluline!

Seda asendusprotseduuri saab kasutada:
FIAT New 500 Cabrio (332) Elektro (FA1)

Sammud võivad kergelt varieeruda olenevalt auto disainist.

See juhend koostati sarnase autovaruosa asendamismeetodi põhjal sõiduki puhul
FIAT BRAVO II (198) 1.6 D Multijet

**VAHETAMINE: RATTALAAGRI – FIAT NEW 500 CABRIO
(332). NIMEKIRI TÖÖRIISTADEST, MIDA VAJAD:**



- Terashari
- Aerosool WD- 40
- Pidurisüsteemi puhastusaine
- Universaalne puhastav spreid
- Vasemääre
- Kruvikeeraja otsik nr.12
- Kruvikeeraja otsik nr.13
- Kruvikeeraja otsik nr.17
- Kruvikeeraja otsik nr.32
- Rehvi löökpadrund Nr.17
- Käristivõti
- Momentvõti
- Toruvõti
- Haamer
- Kummivasar
- Sõrgkang
- Tõkiskingad

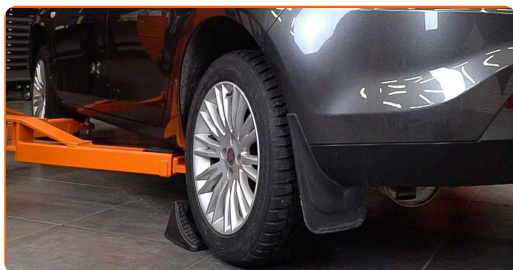
Osta tööriistu

Vahetamine: rattalaagri – FIAT New 500 Cabrio (332). AUTODOCi eksperdid soovivad:

- Ärge taaskasutage laagrite komplekti oma FIAT New 500 Cabrio (332) autol.
- Rattarummu laagri asendamise protseduur on sama telje mõlema ratta puhul identne.
- Kogu töö tuleb teostada seisatud mootoriga.

VAHETAMINE: RATTALAAGRI – FIAT NEW 500 CABRIO (332). KASUTA JÄRGNEVAT PROTSEDUURI:

1 Fikseerige rattad tõkisingadega.



2 Lõdvendage ratta kinnituspolte. Kasutage ratta löökpadrunit #17.



3 Tõstke tagumist auto otsa ja kinnitage alustele.

4

Keerake lahti ratta poldid.



AUTODOC soovitab:

- Hoiatus! Vigastuste vältimiseks hoia ratas kinnituspoltide lahtikeeramise ajal kinni. FIAT New 500 Cabrio (332)

5

Eemaldage ratas.



6

Puhastage pidurisadula kinnitused. Kasutage terasharja. Kasutage WD-40 aerosooli.



7

Keerake lahti pidurisadula kinnitused. Kasutage padrunit Nr.13. Kasutage kärstivõtit.



8

Eemaldage pidurisadul. Kasutage sõrgkangi.



Vahetamine: rattalaagri – FIAT New 500 Cabrio (332). AUTODOC soovitab:

- Siduge sadul traadiga suspensiooni või kere külge ilma pidurivoolikut lahti ühendamata, et ennetada rõhu kadumist pidurdussüsteemist.
- Veenduge, et pidurisadul ei ripu pidurivoolikute peal.
- Ärge vajutage piduripedaali pärast pidurisadula eemaldamist. Selle tulemusena võib kolb pidurisilindrist välja kukkuda ning esineda pidurivedeliku leke ja süsteemi rõhutustamine.

9 Eemaldage piduriklotsid.



10 Puhastage pidurisadula kinnitused. Kasutage terasharja. Kasutage WD-40 aerosooli.



11 Keerake lahti sadula klambri kinnitus. Kasutage padrunit Nr.17. Kasutage toruvõtit.

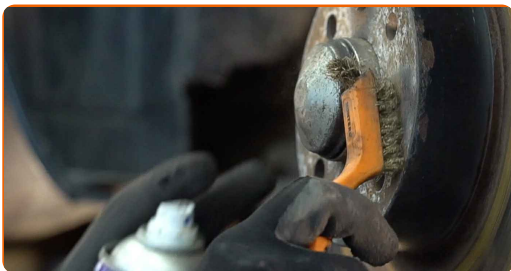


12 Eemaldage sadula klamber.



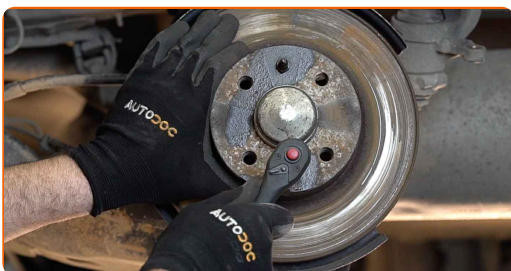
13

Puhastage piduriketta kinnitused. Kasutage terasharja. Kasutage WD-40 aerosooli.



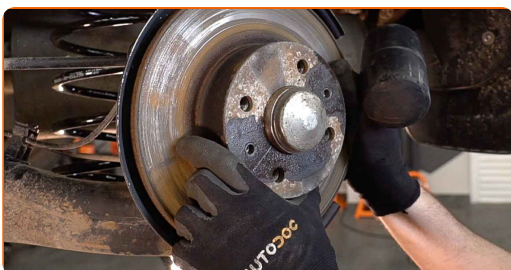
14

Keerake pidur lahti. Kasutage padrunit Nr.12. Kasutage kärstivõtit.



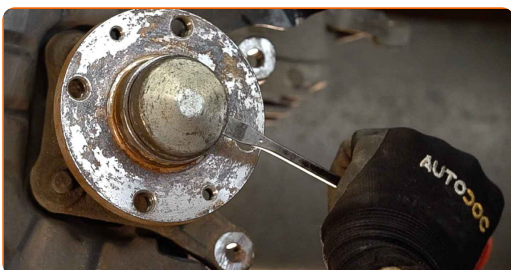
15

Eemaldage piduriketas. Kasutage kummihaamrit.



16

Eemaldage rummulaagri kaitsekork. Kasutage sõrgkangi. Kasutage haamrit.



Vahetamine: rattalaagri – FIAT New 500 Cabrio (332). Soovitus AUTODOC'i ekspertidelt:

- Mõned autod pole varustatud rattarummu katetega.

17

Keerake ratta rummu telje mutter lahti. Kasutage padrunit Nr.32. Kasutage toruvõtit.



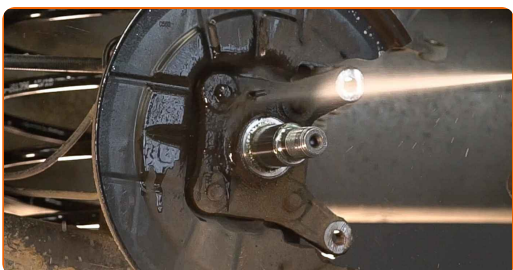
18

Eemaldage rumm ja laager koos, kuna nad on tihendatud üksus.



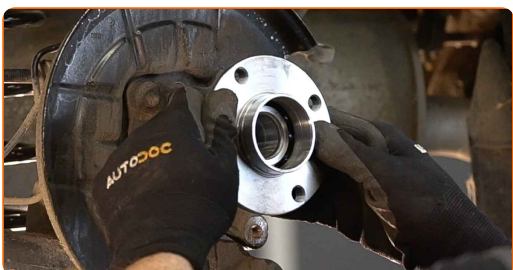
19

Puhastage rummu laagri kinnituspesa. Kasutage universaalset puhastusvahendit.



20

Paigaldage uus rattarumm koos laagriga.



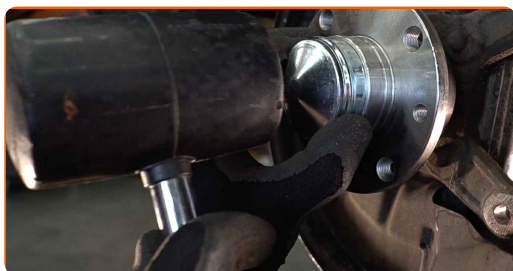
21 Pingutage rummu. Kasutage padrunit Nr.32. Kasutage momentvõtit. Pingutage seda 224 Nm pöördemomendiga.



Vahetamine: rattalaagri – FIAT New 500 Cabrio (332). Soovitus:

- Rattalaagri üksus ei tohi telje nõelal kalduda.

22 Paigaldage rattarummu kaitsekork. Kasutage kummihaamrit.



23 Töödelge rummu kohtadest, kus see puutub kokku pidurikettaga. Kasutage vasemääret.



24 Paigaldage piduriketas.



25 Tugevdage piduriketta kinnitused. Kasutage padrunit Nr.12. Kasutage momentvõtit. Pingutage seda 10 Nm pöördemomendiga.



26 Puhastage pidurisadula klamber mustusest ja tolmust. Kasutage terasharja. Kasutage piduri puhastusvahendit.



AUTODOC soovitab:

- Vahtamine: rattalaagri – FIAT New 500 Cabrio (332). Pärast pihuse pealekandmist oota paar minutit.

27 Paigaldage pidurisadula klamber.



28

Pingutage pidurisadula klambrit. Kasutage padrunit Nr.17. Kasutage momentvõtit. Pingutage seda 62 Nm pöördemomendiga.



29

Paigaldage piduriklotsid.



30

Paigaldage pidurisadul ja fikseerige see. Kasutage padrunit Nr.13. Kasutage momentvõtit. Pingutage seda 30 Nm pöördemomendiga.



31

Puhastage piduriketta pind. Kasutage terasharja.

32

Määrige pinda, kus piduriketas puutub kokku veljega. Kasutage vasemääret.



33

Puhastage piduriketta pind. Kasutage piduri puhastusvahendit.



Vahetamine: rattalaagri – FIAT New 500 Cabrio (332). Soovitus AUTODOC'i ekspertidelt:

- Pärast aerosoolo peale kandmist, oodake paar minutit.

34

Paigaldage ratas.



AUTODOC soovitab:

- Tähtis! Hoia rattast kinnituspoltide kinnikeeramise ajal kinni. FIAT New 500 Cabrio (332)

35

Keerake ratta poldid kinni. Kasutage ratta löökpadrunit #17.



- 36 Laske auto alla ja tödake risti järjekorras, pingutage rataste poldid. Kasutage momentvõtit. Pingutage seda 120 Nm pöördemomendiga.



- 37 Eemaldage tungrauad ja tõkiskingad.



HEA TÖÖ! 

VAATA ROHKEM ÕPETUSI

AUTODOC – TOP KVALITEET JA TASKUKOHASED AUTOVARUOSAD INTERNETIST

AUTODOC`I MOBIILIRAKENDUS: HAARAKE SUUREPÄRASTEST PAKKUMISEST, SAMAS OSTES MUGAVALT



+ AUTODOC

GET IT ON **Google Play**

Download on the **App Store**

Download

SUUREPÄRANE VALIK VARUOSASID TEIE AUTOLE

RATTALAAGRI: LAI VALIK

(i) VASTUTUSE VÄLISTAMINE:

Dokument sisaldab ainult üldisi soovitusi, mis võivad olla abiks remondi- või asendustööde teostamisel. AUTODOC ei vastuta mistahes kaotuste, vigastuste ega varaliste kahjude eest, mis on tekkinud remonditööde või asendusprotsessi käigus vale kasutamise või antud informatsiooni vale tõlgendamise tagajärjel.

AUTODOC ei vastuta mistahes võimalike vigade ja ebatäpsuste eest selles juhendis. Antud informatsioon on ainult informatiivset laadi ja ei asenda spetsialisti nõuandeid.

AUTODOC ei vastuta varustuse, tööriistade ja autovaruosade vale või ohtliku kasutamise eest. AUTODOC soovib kindlasti olla ettevaatlik ja järgida ohutusnõudeid, kui teostatakse remondi- või asendustöid. Pidage meeles, et madala kvaliteediga autovaruosade kasutamine ei taga teile vajalikul tasemel liiklusohutust.

© Copyright 2023 - Kogu selle veebilehe sisu, eriti tekstid, fotod ja graafikud on autoriõiguse seaduse poolt kaitstud. Kõik õigused, sealhulgas kopeerimine, kolmandatele osapooltele avalikustamine, redigeerimine ja tõlkimine kuuluvad AUTODOC SE.