



Kuidas vahetada **FIAT**  
**Punto I Cabrio (176)** esi-  
piduriklotse – õpetus

## SARNANE VIDEOÕPETUS



See video näitab sarnase varuosa asendamist teise sõiduki puhul

### Oluline!

Seda asendusprotseduuri saab kasutada:

FIAT Punto I Cabrio (176) 1.2 60, FIAT Punto I Cabrio (176) 1.2 16V 85

Sammud võivad kergelt varieeruda olenevalt auto disainist.

See juhend koostati sarnase autovaruosa asendamismeetodi põhjal sõiduki puhul FIAT Panda II Hatchback (169) 1.2

VAHETAMINE: PIDURIKLOTSIDE – FIAT PUNTO I CABRIO (176). NIMEKIRI TÖÖRIISTADEST, MIDA VAJAD:



- Terashari
- Nailonist puhastushari
- Aerosool WD- 40
- Universaalne puhastav spreid
- Pidurisüsteemi puhastusaine
- Kriiksumist eemaldav pasta
- Vasemääre
- Momentvõti
- Rehvi löökpadrund Nr.17
- Pidurisadula tööriist
- Sõrgkang
- Torn
- Haamer
- Ümara otsaga tangid
- Tõkiskingad

**Osta tööriistu**

Vahetamine: piduriklotside – FIAT Punto I Cabrio (176). AUTODOCi eksperdid soovivad:

- Asendage piduriklotsid tervete komplektidega telje kohta. See tagab efektiivse pidurdamise.
- Asendusprotseduur on identne asendades sama telje mõlemad piduriklotsid.
- Palun pane tähele, et kõiki parandustöid autol – FIAT Punto I Cabrio (176) – tuleb teha väljalülitatud mootoriga.

## SOORITAGE ASENDAMINE JÄRGNEVAS JÄRJEKORRAS:

1 Avage kapott. Keerake lahti pidurivedeliku reservuaari kork.

2 Fikseerige rattad tõkisingadega.



3 Lõdvendage ratta kinnituspolte. Kasutage ratta löökpadrunit #17.



4 Tõstke esimest auto otsa ja kinnitage alustele.

5

Keerake lahti ratta poldid.

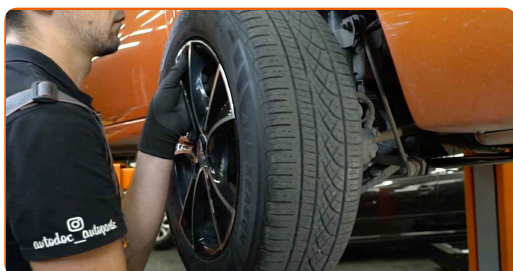


### AUTODOC soovitab:

- Hoiatus! Vigastuste vältimiseks hoia ratas kinnituspoltide lahtikeeramise ajal kinni. FIAT Punto I Cabrio (176)

6

Eemaldage ratas.



7

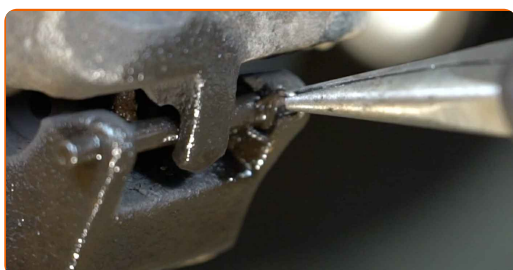
Puhastage pidurisadula kinnitused. Kasutage terasharja. Kasutage WD-40 aerosooli. Kasutage universaalset puhastusvahendit.



8 Vabastage piduriklotsid. Kasutage sõrgkangi.



9 Eemaldage kinnitustihvti paigalhoidev klamber. Kasutage ümara otsaga tange.



10 Eemaldage pidurisadula splint. Kasutage torni. Kasutage haamrit.



11 Tõstke sadul üles.

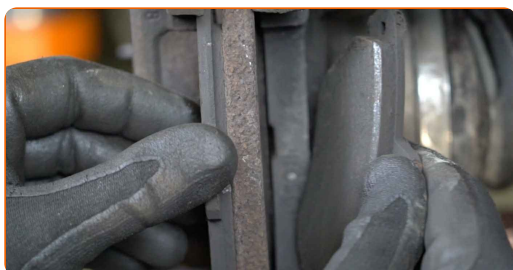


Vahetamine: piduriklotside – FIAT Punto I Cabrio (176). Soovitus AUTODOCi ekspertidelt:

- Ärge vajutage piduripedaali pärast pidurisadula eemaldamist. Selle tulemusena võib kolb pidurisilindrist välja kukkuda ning esineda pidurivedeliku leke ja süsteemi rõhutustamine.
- Kontrollige pidurisadula kinnitusi, pidurisadula juhttihvte ja kaitsekummi. Vajadusel puhastage need.

12

Eemaldage piduriklotsid.

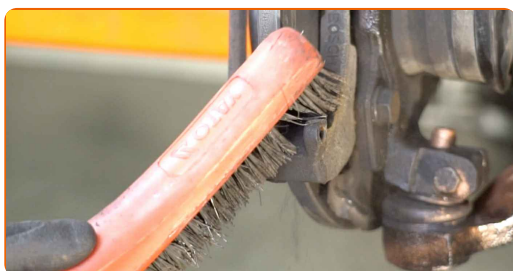


Vahetamine: piduriklotside – FIAT Punto I Cabrio (176). Soovitus AUTODOCi ekspertidelt:

- Mõõtke pidurikettaga paksust. Enne kulumislimiidini jõudmist tuleb detail asendada.

13

Puhastage pidurisadula klamber mustusest ja tolmust. Kasutage terasharja. Kasutage universaalset puhastusvahendit.



14

Töödelge pidurisadula kolbi. Kasutage nailonist puhastusharja. Kasutage piduri puhastusvahendit.

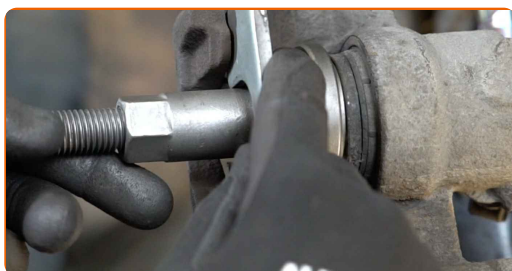


### AUTODOC soovitab:

- Vahetamine: piduriklotside – FIAT Punto I Cabrio (176). Pärast pihuse pealekandmist oota paar minutit.

15

Suruge pidurisadula kolvile. Kasutage pidurisadula tööriista.



16

Töödelge piduriklotside seda, ala kus pind puutub kokku pidurisadula kinnitusega. Kasutage kriiksumist eemaldavat pastat.





Vahetamine: piduriklotside – FIAT Punto I Cabrio (176). Soovitus:

- Veenduge, et ketta pind on puhas, enne kui paigaldate uued piduripedaalid.

17

Paigaldage uued piduriklotsid.



Vahetamine: piduriklotside – FIAT Punto I Cabrio (176). AUTODOCi soovitus:

- Veenduge, et klotsid on paigaldatud voodipool ketta poole.

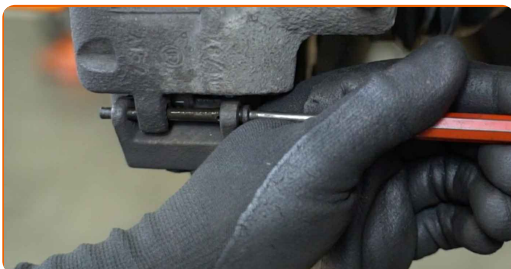
18

Paigaldage pidurisadul ja fikseerige see.



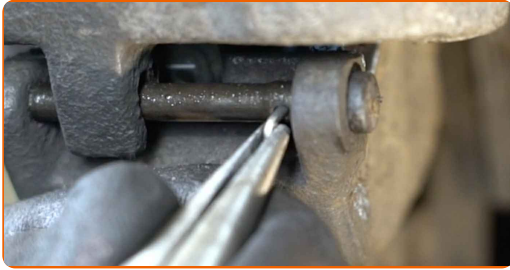
19

Paigaldage pidurisadula splint. Kasutage torni. Kasutage haamrit.



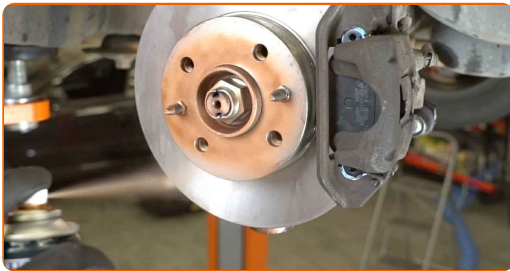
20

Paigaldage kinnitustihvti paigalhoidev klamber. Kasutage ümara otsaga tange.



21

Määrige pinda, kus piduriketas puutub kokku veljega. Kasutage vasemääret.



22

Puhastage piduriketta pind. Kasutage piduri puhastusvahendit.



### AUTODOC soovitab:

- Vahtamine: piduriklotside – FIAT Punto I Cabrio (176). Pärast pihuse pealekandmist oota paar minutit.

23

Paigaldage ratas.

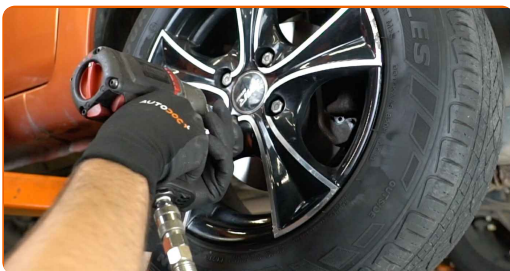


AUTODOC soovitab:

- Tähtis! Hoia ratast kinnituspoltide kinnikeeramise ajal kinni. FIAT Punto I Cabrio (176)

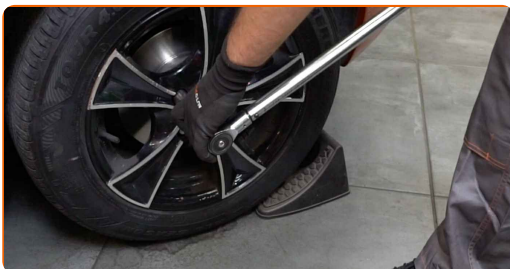
24

Keerake ratta poldid kinni. Kasutage ratta löökpadrunit #17.



25

Laske auto alla ja töödake risti järjekorras, pingutage rataste poldid. Kasutage ratta löökpadrunit #17. Kasutage momentvõtit. Pingutage seda 98 Nm pöördemomendiga.



26

Eemaldage tungrauad ja tökiskingad.



Vahetamine: piduriklotside – FIAT Punto I Cabrio (176). AUTODOCi eksperdid soovivad:

- Kontrollige pidurivedeliku taset paagis, vajaduse täitke.

27

Pingutage pidurivooliku reservuaari korki.

Vahetamine: piduriklotside – FIAT Punto I Cabrio (176). Professionaalid soovivad:

- Ilma mootorit käivitamata vajutage piduripedaali mitu korda kuni tunnete märkimisväärset takistust.

28

Sulgege kapott.

Vahetamine: piduriklotside – FIAT Punto I Cabrio (176). AUTODOCi soovitus:

- Esimese 150-200 km läbimisel pärast piduriklotside vahetamist aeglustage sujuvalt. Vältige peatumiseks tarbetuid ja teravaid pidurdamisi.

**HEA TÖÖ!**

**VAATA ROHKEM ÕPETUSI**

## AUTODOC – TOP KVALITEET JA TASKUKOHASED AUTOVARUOSAD INTERNETIST

AUTODOC`I MOBIILIRAKENDUS: HAARAKE SUUREPÄRASTEST PAKKUMISEST, SAMAS OSTES MUGAVALT



**AUTODOC**

GET IT ON  
**Google Play**

Download on the  
**App Store**

**Download**

**SUUREPÄRANE VALIK VARUOSASID TEIE AUTOLE**

**PIDURIKLOTSIDE: LAI VALIK**

### **i VASTUTUSE VÄLISTAMINE:**

Dokument sisaldab ainult üldisi soovitusi, mis võivad olla abiks remondi- või asendustööde teostamisel. AUTODOC ei vastuta mistahes kaotuste, vigastuste ega varaliste kahjude eest, mis on tekkinud remonditööde või asendusprotsessi käigus vale kasutamise või antud informatsiooni vale tõlgendamise tagajärjel.

AUTODOC ei vastuta mistahes võimalike vigade ja ebatäpsuste eest selles juhendis. Antud informatsioon on ainult informatiivset laadi ja ei asenda spetsialisti nõuandeid.

AUTODOC ei vastuta varustuse, tööriistade ja autovaruosade vale või ohtliku kasutamise eest. AUTODOC soovib kindlasti olla ettevaatlik ja järgida ohutusnõuandeid, kui teostatakse remondi- või asendustöid. Pidage meeles, et madala kvaliteediga autovaruosade kasutamine ei taga teile vajalikul tasemel liiklusohutust.

© Copyright 2022 - Kogu selle veebilehe sisu, eriti tekstid, fotod ja graafikud on autoriõiguse seaduse poolt kaitstud. Kõik õigused, sealhulgas kopeerimine, kolmandatele osapooltele avalikustamine, redigeerimine ja tõlkimine kuuluvad AUTODOC GmbHle.