

 **AUTODOC CLUB**

Kuidas vahetada **FIAT**
Stilo Van / Kombi (192)
esi-stabilisaatori varras –
õpetus

SARNANE VIDEOÕPETUS



See video näitab sarnase varuosa asendamist teise sõiduki puhul

Oluline!

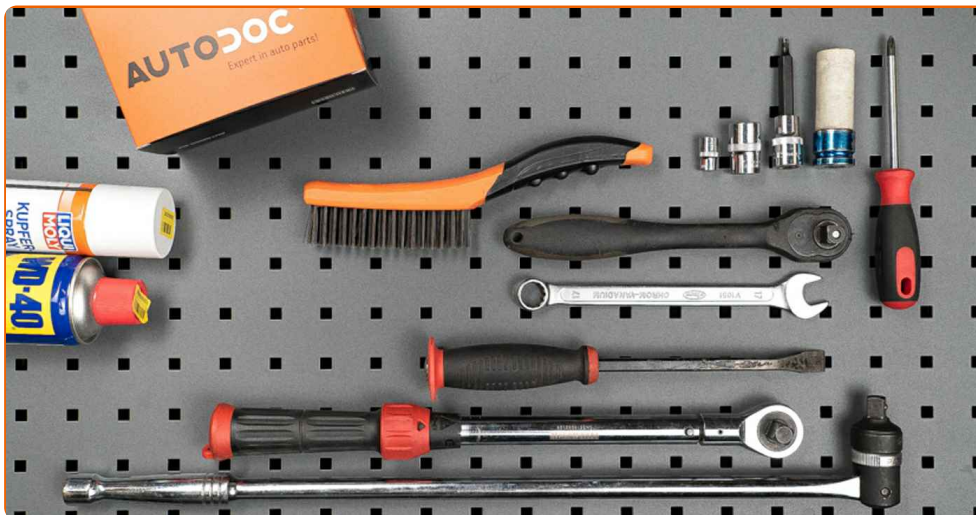
Seda asendusprotseduuri saab kasutada:

FIAT Stilo Van / Kombi (192) 1.9 JTD (192DXE1A), FIAT Stilo Van / Kombi (192) 1.9 JTD (192DXF1A), FIAT Stilo Van / Kombi (192) 1.9 JTD (192DXG1B), FIAT Stilo Van / Kombi (192) 1.4 (192DXH1B), FIAT Stilo Van / Kombi (192) 1.6 (192DXB1A), FIAT Stilo Van / Kombi (192) 1.9 JTD (192DXS1A), FIAT Stilo Van / Kombi (192) 1.6 (192DXR1A), FIAT Stilo Van / Kombi (192) 1.9 JTD (192DXT1B)

Sammud võivad kergelt varieeruda olenevalt auto disainist.

See juhend koostati sarnase autovaruosa asendamismeetodi põhjal sõiduki puhul FIAT BRAVO II (198) 1.6 D Multijet

VAHETAMINE: STABILISAATORI VARRAS – FIAT STILO VAN / KOMBI (192). TÖÖRIISTAD, MIDA VÕID VAJADA:



- Terashari
- Aerosool WD- 40
- Vasemääre
- Kuuskant otsik Nr.H5
- Lehtsilmusvõti Nr.17
- Kruvikeeraja otsik nr.10
- Kruvikeeraja otsik nr.17
- Rehvi löökpadrin Nr.17
- Käristivõti
- Momentvõti
- Philipsi kruvikeeraja
- Hüdrauliline tungraud
- Tõkiskingad

Osta tööriistu

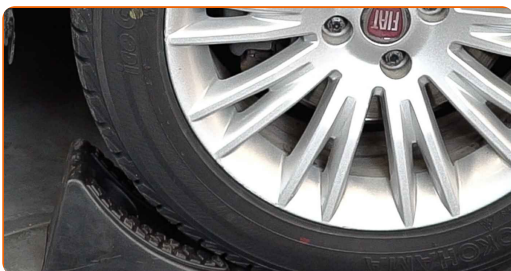
AUTODOC soovitab:

- Asendage FIAT Stilo Van / Kombi (192) stabilisaatoriühendused paaridena.
- Asendusprotseduur on sama telje mõlema stabilisaatoriühenduse puhul identne.
- Kogu töö tuleb teostada seisatud mootoriga.

VAHETAMINE: STABILISAATORI VARRAS – FIAT STILO VAN / KOMBI (192). SOOVITUSLIK TEGEVUSKAVA:

1

Fikseerige rattad tõkiskingadega.



2

Lõdvendage ratta kinnituspolte. Kasutage ratta löökpadrunit #17.



3

Tõstke esimest auto otsa ja kinnitage alustele.

4

Keerake lahti ratta poldid.

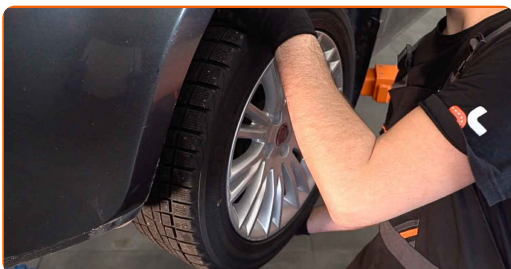


AUTODOC soovitab:

- Hoiatus! Vigastuste vältimiseks hoia ratas kinnituspoltide lahtikeeramise ajal kinni. FIAT Stilo Van / Kombi (192)

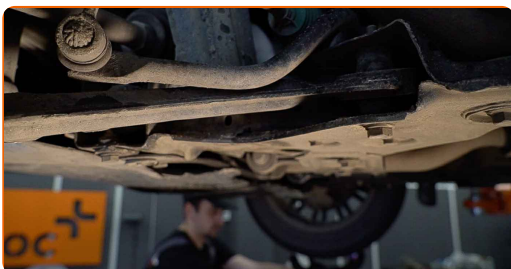
5

Eemaldage ratas.



6

Toetage vastassuunalist ratast. Kasutage hüdraulilist tungrauda.



7

Puhastage stabilisaatoriühenduse kinnitused. Kasutage terasharja. Kasutage WD-40 aerosooli.



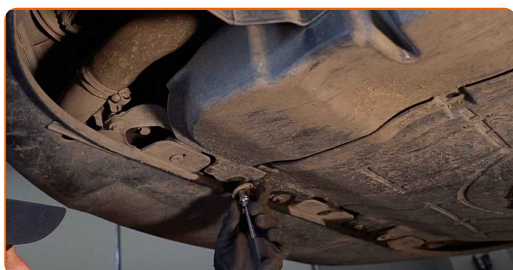
8

Keerake lahti stabilisaatorilüli amordipüstaku külge kinnitav kinnitus. Kasutage padrunit Nr.17. Kasutage kärstivõtit.



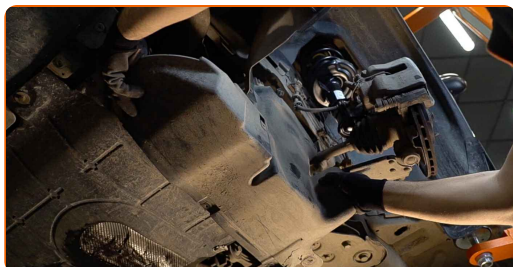
9

Keerake lahti ja eemaldage rattakooa katte kinnitused. Kasutage padrunit Nr.10. Kasutage kärstivõtit. Kasutage Philipsi kruvikeerajat.



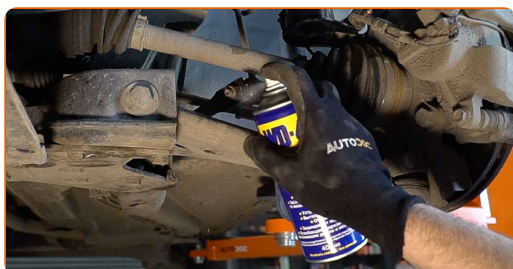
10

Eemaldage rattakooa kate.



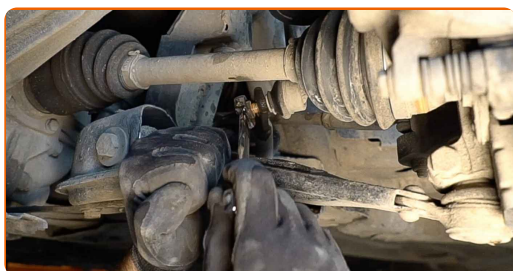
11

Puhastage stabilisaatoriühenduse kinnitused. Kasutage terasharja. Kasutage WD-40 aerosooli.



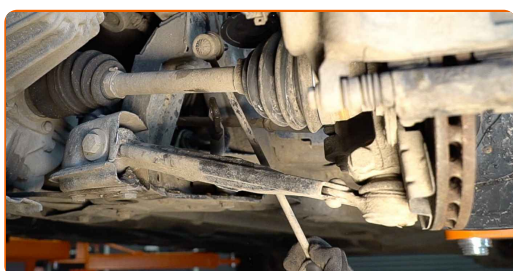
12

Keerake lahti kinnitused, mis ühendavad stabilisaatori lülid stabilisaatorvarbiga. Kasutage tühikut Nr.H5. Kasutage kombivõtit Nr. 17. Kasutage kärstivõtit.



13

Eemaldage stabilisaatorivarras.

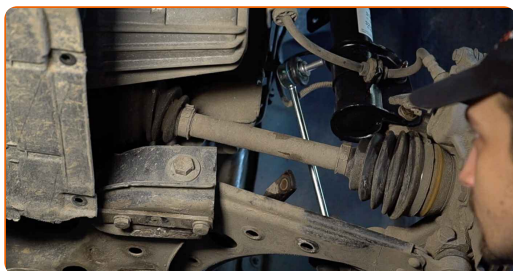


Vahetamine: stabilisaatori varras – FIAT Stilo Van / Kombi (192).
 Professionaalid soovitavad:

- Kontrollige stabilisaatori pukse. Vajadusel asendage need.

14

Paigaldage uus varras, pingutage seda.



- 15** Pingutage kinnitust, mis ühendab stabilisaatorilüli stabilisaatorvarbiga. Kasutage kombivõtit Nr. 17. Kasutage tühikut Nr.H5. Kasutage momentvõtit. Pingutage seda 55 Nm pöördemomendiga.



- 16** Eemaldage hüdrauliline tungraud.



Vahetamine: stabilisaatori varras – FIAT Stilo Van / Kombi (192). Soovitus AUTODOCi ekspertidelt:

- Kooste ja mehhanismide kahjustuste vältimiseks laske hüdrauliline tungraud sujuvalt, ilma jõnksutamata alla.

- 17** Pingutage kinnitust, mis ühendab stabilisaatorilülid amordipüstakuga. Kasutage kombivõtit Nr. 17. Kasutage tühikut Nr.H5. Kasutage momentvõtit. Pingutage seda 55 Nm pöördemomendiga.



18 Paigaldage rattakooa kate selle paigalduskohta.



19 Paigaldage ja pingutage rattakooa katete kinnitusi. Kasutage padrunit Nr.10. Kasutage kärstivõtit. Kasutage Philipsi kruvikeerajat.



20 Puhastage ratta velgede kinnituspesad. Kasutage terasharja. Määrige kontaktpinnad. Kasutage vasemääret.

21 Paigaldage ratas.



AUTODOC soovitab:

- Tähtis! Hoia ratas kinnituspoltide kinnikeeramise ajal kinni. FIAT Stilo Van / Kombi (192)

22

Keerake ratta poldid kinni. Kasutage ratta löökpadrunit #17.



23

Laske auto alla ja töödake risti järjekorras, pingutage rataste poldid. Kasutage ratta löökpadrunit #17. Kasutage momentvõtit. Pingutage seda 120 Nm pöördemomendiga.



24

Eemaldage tungrauad ja tõkiskingad.



HEA TÖÖ! 

VAATA ROHKEM ÕPETUSI

AUTODOC – TOP KVALITEET JA TASKUKOHASED AUTOVARUOSAD INTERNETIST

AUTODOC`I MOBIILIRAKENDUS: HAARAKE SUUREPÄRASTEST PAKKUMISEST, SAMAS OSTES MUGAVALT



+ AUTODOC

GET IT ON
Google Play

Download on the
App Store

Download

SUUREPÄRANE VALIK VARUOSASID TEIE AUTOLE

STABILISAATORI VARRAS: LAI VALIK

(i) VASTUTUSE VÄLISTAMINE:

Dokument sisaldab ainult üldisi soovitusi, mis võivad olla abiks remondi- või asendustööde teostamisel. AUTODOC ei vastuta mistahes kaotuste, vigastuste ega varaliste kahjude eest, mis on tekkinud remonditööde või asendusprotsessi käigus vale kasutamise või antud informatsiooni vale tõlgendamise tagajärjel.

AUTODOC ei vastuta mistahes võimalike vigade ja ebatäpsuste eest selles juhendis. Antud informatsioon on ainult informatiivset laadi ja ei asenda spetsialisti nõuandeid.

AUTODOC ei vastuta varustuse, tööriistade ja autovaruosade vale või ohtliku kasutamise eest. AUTODOC soovib kindlasti olla ettevaatlik ja järgida ohutusnõudeid, kui teostatakse remondi- või asendustöid. Pidage meeles, et madala kvaliteediga autovaruosade kasutamine ei taga teile vajalikul tasemel liiklusohutust.

© Copyright 2023 - Kogu selle veebilehe sisu, eriti tekstid, fotod ja graafikud on autoriõiguse seaduse poolt kaitstud. Kõik õigused, sealhulgas kopeerimine, kolmandatele osapooltele avalikustamine, redigeerimine ja tõlkimine kuuluvad AUTODOC SE.