

 **AUTODOC CLUB**

Kuidas vahetada **Ford**  
**Fiesta JA8** küljepeegel –  
õpetus

## VIDEOÕPETUS

 **Oluline!**

Seda asendusprotseduuri saab kasutada:

FORD Fiesta Mk6 Hatchback (JA8, JR8) 1.6 Ti, FORD Fiesta Mk6 Hatchback (JA8, JR8) 1.4 TDCi, FORD Fiesta Mk6 Van 1.4 TDCi, FORD Fiesta Mk6 Van 1.6 TDCi, FORD Fiesta Mk6 Hatchback (JA8, JR8) 1.25, FORD Fiesta Mk6 Hatchback (JA8, JR8) 1.6 TDCi, FORD Fiesta Mk6 Hatchback (JA8, JR8) 1.4, FORD Fiesta Mk6 Hatchback (JA8, JR8) 1.4 LPG, FORD Fiesta Mk6 Van 1.25, FORD B-Max (JK8) 1.0 EcoBoost, FORD B-Max (JK8) 1.6 Ti, FORD B-Max (JK8) 1.6 TDCi, FORD B-Max (JK8) 1.4, FORD B-Max (JK8) 1.5 TDCi, FORD Fiesta Mk6 Hatchback (JA8, JR8) 1.0, (+ 17)

Sammud võivad kergelt varieeruda olenevalt auto disainist.

**VAHETAMINE: KÜLJEPEEGEL – FORD FIESTA JA8.  
NIMEKIRI TÖÖRIISTADEST, MIDA VAJAD:**



- Kruvikeeraja otsik nr.10
- Kruvikeeraja otsik nr.13
- Torx otsik T20
- Torx otsik T25
- Käristivõti
- Momentvõti
- Lapiku Otsaga Kruvikeeraja
- Plastikust eemaldaja

**OSTA TÖÖRIISTU**

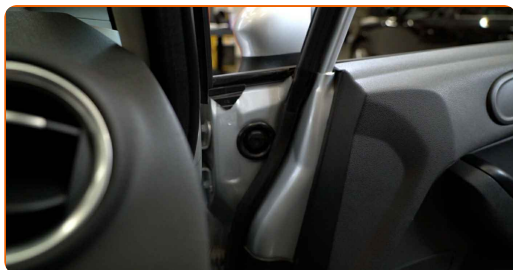
Vahetamine: küljepeegel – Ford Fiesta JA8. AUTODOC soovitab:

- Kogu töö tuleb teostada seisatud mootoriga.

## VAHETAMINE: KÜLJEPEEGEL – FORD FIESTA JA8. JÄRGI NEID SAMME:

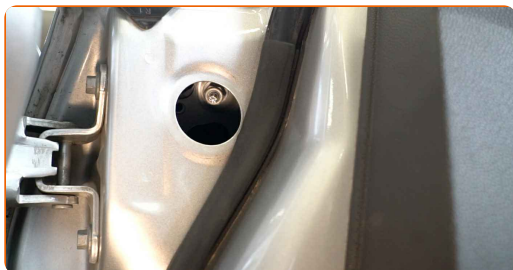
1

Avage auto uks.



2

Eemaldage küljepeegli pealekeeratav kate.



3

Eemaldage ukse käetoepaneel. Kasutage plastikust eemaldajat.



4

Eemaldage ukse käetoet kruvid. Kasutage tähkvõtit T25. Kasutage kärstivõtit.



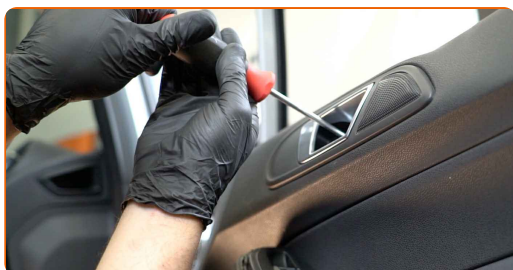
5

Eemaldage ukse käepideme pealekeeratav kate. Kasutage lapiku otsaga kruvikeerajat.



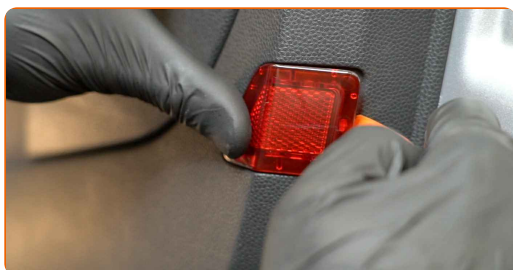
6

Eemaldage ukse käepideme kruvi. Kasutage tähkvõtit T20. Kasutage kärstivõtit.



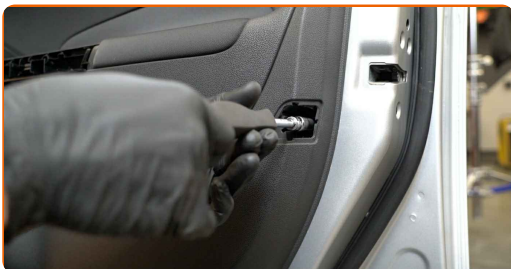
7

Eemaldage uksekaardi reflektor. Kasutage plastikust eemaldajat.



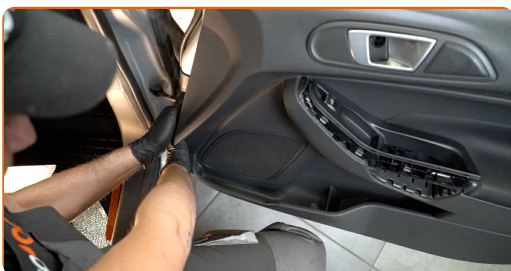
8

Keerake lahti ukse kaardi kinnitused. Kasutage padrunit Nr.10. Kasutage kärstivõtit.



9

Eemaldage ukse kaart. Kasutage plastikust eemaldajat.

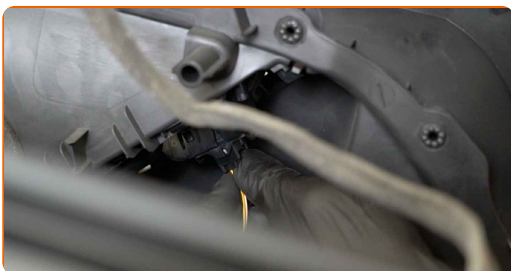


### Vahetamine: küljepeegel – Ford Fiesta JA8. Soovitus:

- Ärge rakendage detaili eemaldades liigset jõudu. Vastasel juhul võite seda kahjustada.

10

Eemaldage ukse kaardi klambrid. Kasutage plastikust eemaldajat.



11

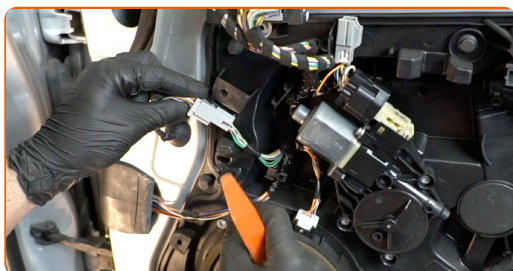
Ühendage juhtseadmest lahti akna lüliti ühendus.



**12** Eemaldage ukse kaart.

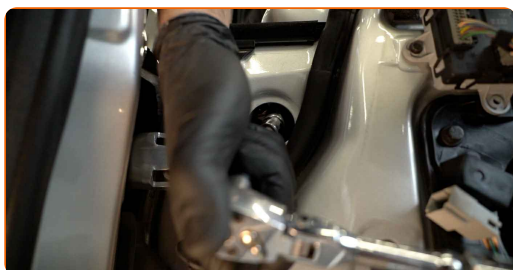


**13** Ühendage juhtseadmest lahti aknareguleerija.

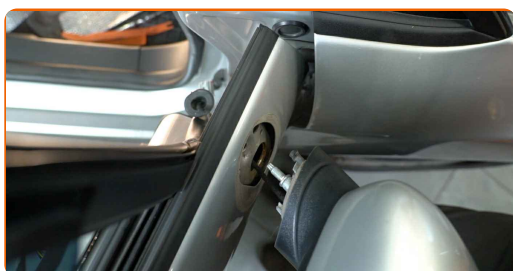


**14** Ühendage peegli reguleerija ukse küljest lahti. Kasutage plastikust eemaldajat.

**15** Eemaldage küljepeegli kruvid. Kasutage padrunit Nr.13. Kasutage kärstivõtit.

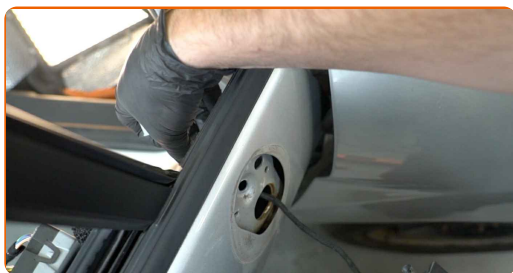


**16** Eemaldage küljepeegel.





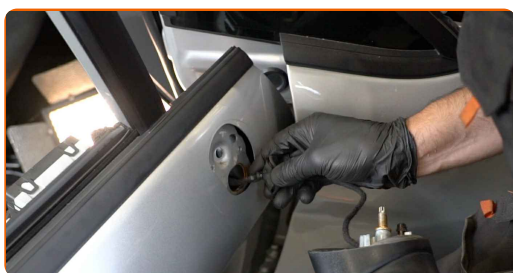
**17** Ühendage lahti küljepeegli juhtmed.



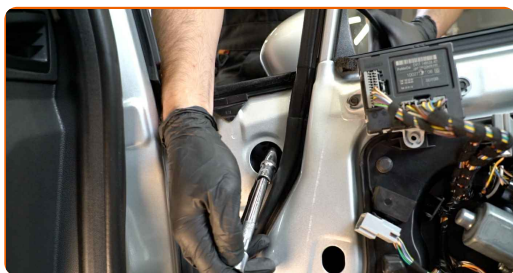
Vahetamine: küljepeegel – Ford Fiesta JA8. Soovitus AUTODOCi ekspertidelt:

- Olge ettevaatlik! Ärge kahjustage küljepeegli juhtmeid.

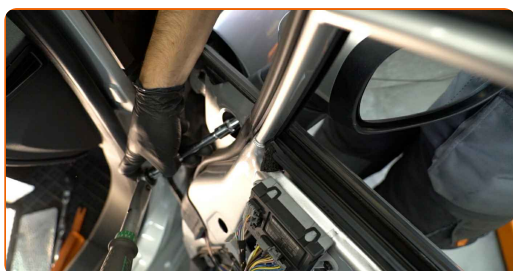
**18** Ühendage kokku küljepeegli juhtmed.



**19** Paigaldage uus küljepeegel.

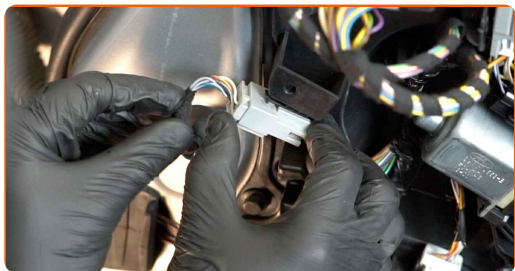


**20** Pingutage küljepeegli kruve. Kasutage padrunit Nr.13. Kasutage momentvõtit. Pingutage seda 22 Nm pöördemomendiga.

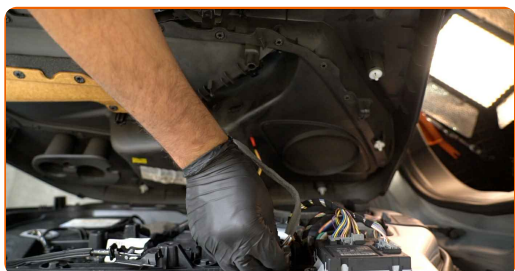




21 Kinnitage peegli reguleerija ukse külge tagasi.



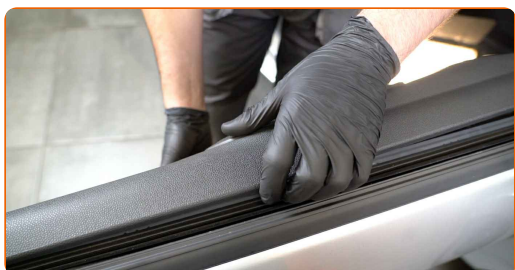
22 Kinnitage peegli reguleerija juhtseadme külge tagasi.



23 Kinnitage akna lülituskonektor juhtseadmega.



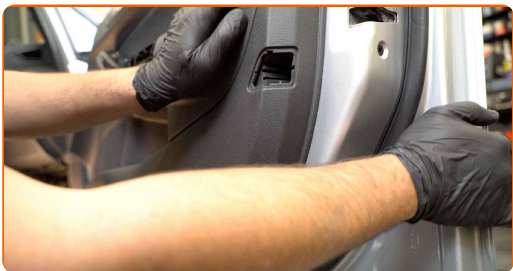
24 Pange uksekaart tagasi.



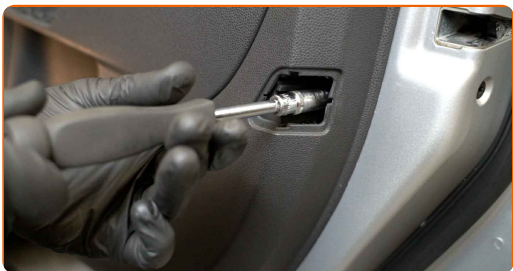
**AUTODOC soovitab:**

- Ettevaatust! Ära kasuta paigaldamise käigus üleliigset jõudu. See võib kahjustada auto kinnitusi. Ford Fiesta JA8

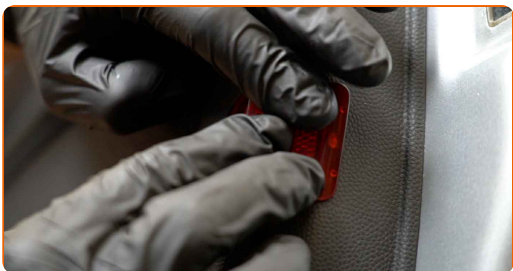
**25** Pange tagasi uksekaardi klambrid. Veenduge, et kuulete klikki, see annab märku õigest kohale kinnitumisest.



**26** Keerake sisse uksekaardi kinnitused. Kasutage padrunit Nr.10. Kasutage kärstivõtit.



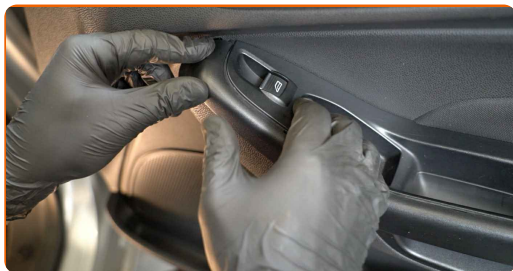
**27** Pange tagasi uksekaardi reflektor. Veenduge, et kuulete klikki, see annab märku õigest kohale kinnitumisest.



**28** Keerake sisse ukse käetoet kinnitused. Kasutage tähkvõtit T25. Kasutage kärstivõtit.



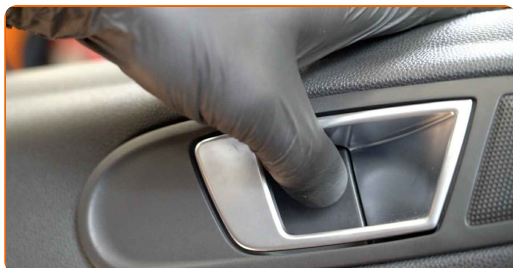
**29** Pange tagasi ukse käetoepaneel. Veenduge, et kuulete klikki, see annab märku õigest kohale kinnitumisest.



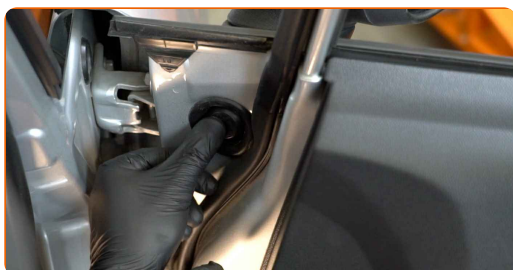
**30** Keerake sisse ukse käepideme kinnitus. Kasutage tähkvõtit T20. Kasutage kärstivõtit.



**31** Pange tagasi ukse käepideme pealekeeratav kate.

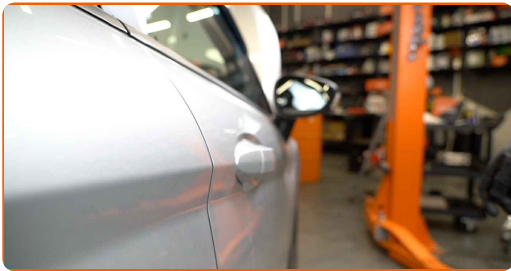


**32** Paigaldage küljepeeglite pealekeeratav kate.



33

Sulgege auto uks.



**HEA TÖÖ!** 

**VAATA ROHKEM ÕPETUSI**

## AUTODOC – TOP KVALITEET JA TASKUKOHASED AUTOVARUOSAD INTERNETIST

AUTODOC`I MOBIILIRAKENDUS: HAARAKE SUUREPÄRASTEST  
PAKKUMISEST, SAMAS OSTES MUGAVALT



**+ AUTODOC**

GET IT ON  
**Google Play**

Download on the  
**App Store**

**Download**

**SUUREPÄRANE VALIK VARUOSASID TEIE AUTOLE**

**OSTKE FORD VARUOSASID**

**KÜLJEPEEGEL: LAI VALIK**

**VALIGE FORD FIESTA JA8 JAOKS VARUOSASID**

**KÜLJEPEEGEL AUTOLE FORD: OSTKE NÜÜD**

**KÜLJEPEEGEL AUTOLE FORD FIESTA JA8: PARIMAD DIILID  
& PAKKUMISED**

## **VASTUTUSE VÄLISTAMINE:**

Dokument sisaldab ainult üldisi soovitusi, mis võivad olla abiks remondi- või asendustööde teostamisel. AUTODOC ei vastuta mistahes kaotuste, vigastuste ega varaliste kahjude eest, mis on tekkinud remonditööde või asendusprotsessi käigus vale kasutamise või antud informatsiooni vale tõlgendamise tagajärjel.

AUTODOC ei vastuta mistahes võimalike vigade ja ebatäpsuste eest selles juhendis. Antud informatsioon on ainult informatiivset laadi ja ei asenda spetsialisti nõuandeid.

AUTODOC ei vastuta varustuse, tööriistade ja autovaruosade vale või ohtliku kasutamise eest. AUTODOC soovib kindlasti olla ettevaatlik ja järgida ohutusnõudeid, kui teostatakse remondi- või asendustöid. Pidage meeles, et madala kvaliteediga autovaruosade kasutamine ei taga teile vajalikul tasemel liiklusohutust.

© Copyright 2022 - Kogu selle veebilehe sisu, eriti tekstid, fotod ja graafikud on autoriõiguse seaduse poolt kaitstud. Kõik õigused, sealhulgas kopeerimine, kolmandatele osapooltele avalikustamine, redigeerimine ja tõlkimine kuuluvad AUTODOC GmbHle.