



Kuidas vahetada **FORD**
B-Max (JK8) küljepeegli
korpus – õpetus

SARNANE VIDEOÕPETUS



See video näitab sarnase varuosa asendamist teise sõiduki puhul

i Oluline!

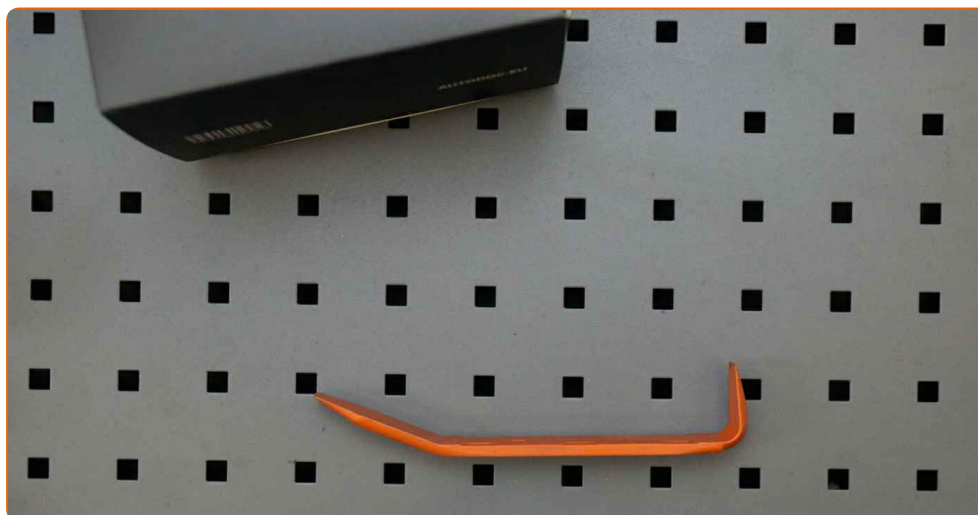
Seda asendusprotseduuri saab kasutada:

FORD B-Max (JK8) 1.0 EcoBoost, FORD B-Max (JK8) 1.6 Ti, FORD B-Max (JK8) 1.6 TDCi, FORD B-Max (JK8) 1.4, FORD B-Max (JK8) 1.5 TDCi, FORD B-Max (JK8) 1.4 LPG

Sammud võivad kergelt varieeruda olenevalt auto disainist.

See juhend koostati sarnase autovaruosa asendamismeetodi põhjal sõiduki puhul FORD Fiesta Mk6 Hatchback (JA8, JR8) 1.6 TDCi

VAHETAMINE: KÜLJEPEEGLI KORPUS – FORD B-MAX
(JK8). TÖÖRIISTAD, MIDA VAJAD:



- Plastikust eemaldaia

Osta tööriistu

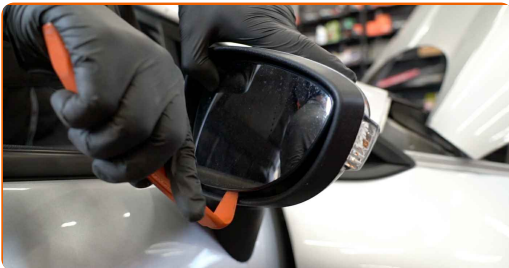
Vahetamine: küljepeegli korpus – FORD B-Max (JK8). AUTODOCi eksperdid soovivad:

- Parem- ja vasakpoolse küljepeegli kate asendusprotseduur on samasugune.
- Kogu töö tuleb teostada seisatud mootoriga.

VAHETAMINE: KÜLJEPEEGLI KORPUS – FORD B-MAX (JK8). KASUTA JÄRGNEVAT PROTSEDUURI:

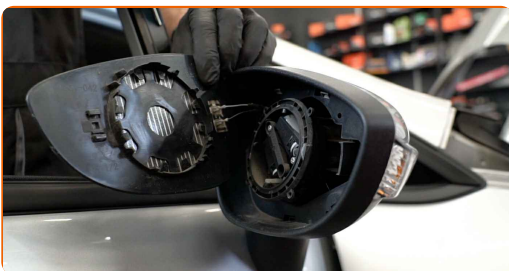
1

Kallutage peegel korpusest välja. Kasutage plastikust eemaldajat.



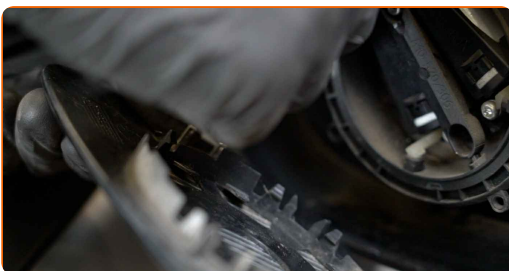
2

Vabastage peegel kinnitusest ettevaatlikult. Kasutage plastikust eemaldajat.



3

Eemaldage peegel.

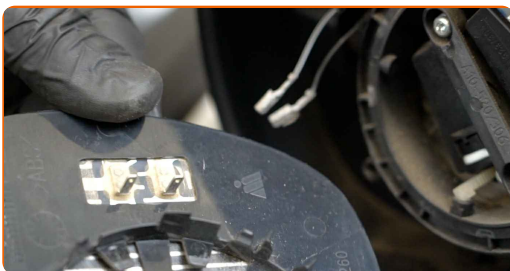


AUTODOC soovitab:

- Vahetamine: küljepeegli korpus – FORD B-Max (JK8). Ära kasuta osa eemaldamisel liigset jõudu, sest see võib osa kahjustada.

4

Ühendage lahti peegli kütteühendused.



5

Eemaldage küljepeegli kate klambrid oma positsioonidelt. Kasutage plastikust eemaldajat (2 tükki).

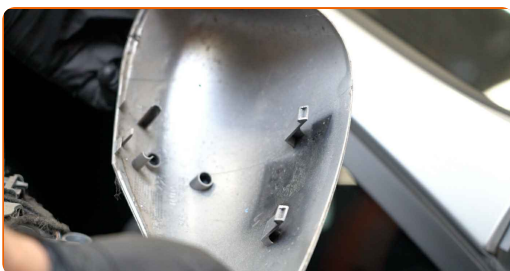


Vahetamine: küljepeegli korpus – FORD B-Max (JK8). AUTODOC soovitab:

- Ärge rakendage detaili eemaldades liigset jõudu. Vastasel juhul võite seda kahjustada.

6

Eemaldage küljepeegli kate.



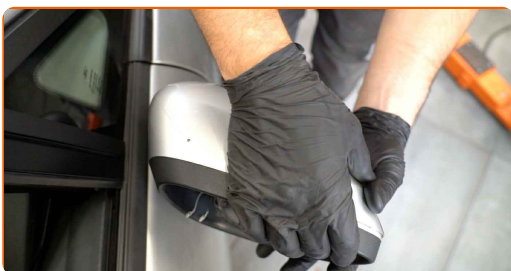
7

Paigaldage uus küljepeegli kate.



8

Suruge küljepeegli katet tugevalt kuni kostub klõpsatus.



AUTODOC soovitab:

- Vaetamine: küljepeegli korpus – FORD B-Max (JK8). Ära kasuta paigaldusel üleliigset jõudu. See võib osa kahjustada.

9

Pange peegli kütteühendused tagasi.



10

Sobitage peegel õigesse asendisse. Veenduge, et kuulete klikki, see annab märku õigest kohale kinnitumisest.

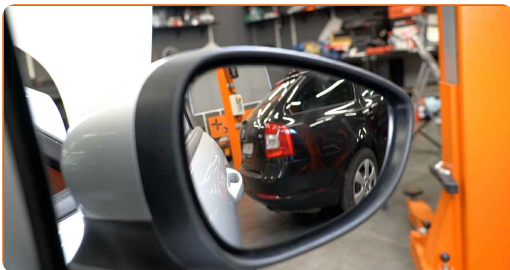


Vahetamine: küljepeegli korpus – FORD B-Max (JK8). Professionaalid soovivad:

- Ärge rakendage paigaldamisel liigset jõudu. Vastasel juhul võite kahjustada kinnitusdetalle.
- Veenduge, et peegli klaas oleks korrektses asendis. See peaks joonduma korpuse lukustusnuppudega.

11

Puhastage peegel.



HEA TÖÖ! 👍

VAATA ROHKEM ÕPETUSI

AUTODOC – TOP KVALITEET JA TASKUKOHASED AUTOVARUOSAD INTERNETIST

AUTODOC`I MOBIILIRAKENDUS: HAARAKE SUUREPÄRASTEST PAKKUMISEST, SAMAS OSTES MUGAVALT

SUUREPÄRANE VALIK VARUOSASID TEIE AUTOLE

KÜLJEPEEGLI KORPUS: LAI VALIK

i VASTUTUSE VÄLISTAMINE:

Dokument sisaldab ainult üldisi soovitusi, mis võivad olla abiks remondi- või asendustööde teostamisel. AUTODOC ei vastuta mistahes kaotuste, vigastuste ega varaliste kahjude eest, mis on tekkinud remonditööde või asendusprotsessi käigus vale kasutamise või antud informatsiooni vale tõlgendamise tagajärjel.

AUTODOC ei vastuta mistahes võimalike vigade ja ebatäpsuste eest selles juhendis. Antud informatsioon on ainult informatiivset laadi ja ei asenda spetsialisti nõuandeid.

AUTODOC ei vastuta varustuse, tööriistade ja autovaruosade vale või ohtliku kasutamise eest. AUTODOC soovib kindlasti olla ettevaatlik ja järgida ohutusnõudeid, kui teostatakse remondi- või asendustöid. Pidage meeles, et madala kvaliteediga autovaruosade kasutamine ei taga teile vajalikul tasemel liiklusohutust.

© Copyright 2022 - Kogu selle veebilehe sisu, eriti tekstid, fotod ja graafikud on autoriõiguse seaduse poolt kaitstud. Kõik õigused, sealhulgas kopeerimine, kolmandatele osapooltele avalikustamine, redigeerimine ja tõlkimine kuuluvad AUTODOC GmbHle.