

 **AUTODOC CLUB**

Kuidas vahetada **FORD**
Focus C-Max (DM2)
parem mootoripadja –
õpetus

SARNANE VIDEOÕPETUS



See video näitab sarnase varuosa asendamist teise sõiduki puhul

Oluline!

Seda asendusprotseduuri saab kasutada:

FORD Focus C-Max (DM2) 1.8, FORD Focus C-Max (DM2) 1.6, FORD Focus C-Max (DM2) 2.0, FORD Focus C-Max (DM2) 1.6 Ti, FORD Focus C-Max (DM2) 1.6 TDCi

Sammud võivad kergelt varieeruda olenevalt auto disainist.

See juhend koostati sarnase autovaruosa asendamismeetodi põhjal sõiduki puhul FORD Focus II Sedaan (DB_, FCH, DH) 1.6 TDCi

VAHETAMINE: MOOTORIPADJA – FORD FOCUS C-MAX (DM2). TÖÖRIISTAD, MIDA VÕID VAJADA:



- Terashari
- Aerosool WD- 40
- Vasemääre
- Momentvõti
- Kruvikeeraja otsik nr.E11
- Kruvikeeraja otsik nr.16
- Kruvikeeraja otsik nr.18
- Käristivõti
- Tungraud
- Poritiivakate

Osta tööriistu

Vahetamine: mootoripadja – FORD Focus C-Max (DM2). Soovitus:

- Kogu töö tuleb teostada seisatud mootoriga.

VAHETAMINE: MOOTORIPADJA – FORD FOCUS C-MAX (DM2). SOOVITUSLIK TEGEVUSKAVA:

1 Avage kapott.

2 Auto värvi ja plastikust osade kaitsmiseks kasutage kaitsekatet.

3 Eemaldage mootori kate.



AUTODOC soovitab:

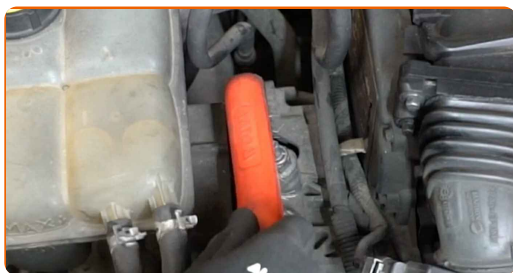
- Vahetamine: mootoripadja – FORD Focus C-Max (DM2). Ära kasuta osa eemaldamisel liigset jõudu, sest see võib osa kahjustada.

4 Toetage mootori õlivanni juurest. Kasutage tungrauda.



5

Puhastage mootoritoe kinnitused. Kasutage terasharja. Kasutage WD-40 aerosooli.



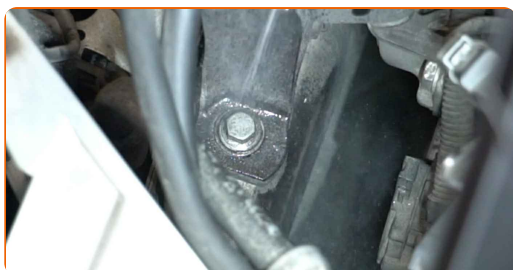
6

Kruvige lahti mootoritoe ülemine kinniti. Kasutage padrunit Nr.16. Kasutage kärstivõtit.



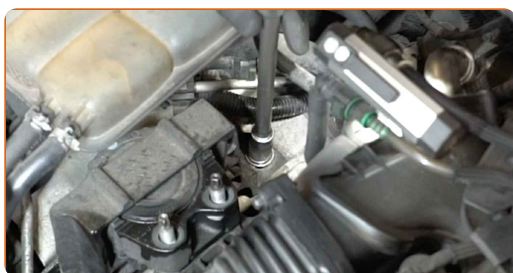
7

Puhastage mootoritoe kinnitused. Kasutage terasharja. Kasutage WD-40 aerosooli.



8

Keerake kinnitused, mis mootori kummipatja auto kerega ühendavad, lahti. Kasutage padrunit Nr.18. Kasutage kärstivõtit.

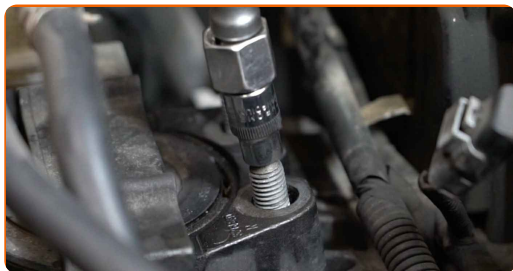


9

Eemaldage hüdrauliline tungraud.

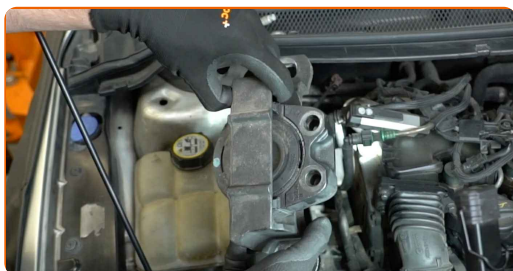
10

Keerake lahti mootoripadja kinnitused. Kasutage padrunit Nr.E11. Kasutage kärstivõtit.



11

Eemaldage mootoripadi.

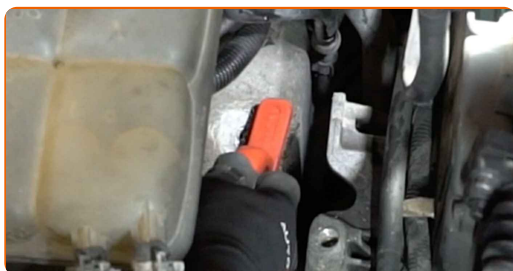


Vahetamine: mootoripadja – FORD Focus C-Max (DM2). AUTODOCi soovitus:

- Ettevaatlikult kontrollige teist mootoripatja, vajadusel asendage see.

12

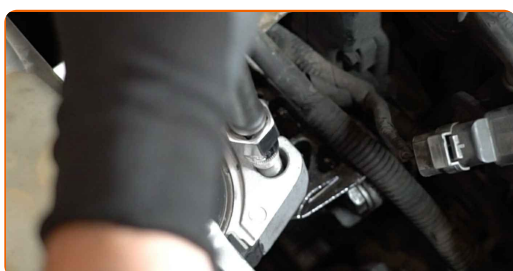
Puhastage mootoripadja paigalduskoht. Kasutage terasharja. Kasutage WD-40 aerosooli.



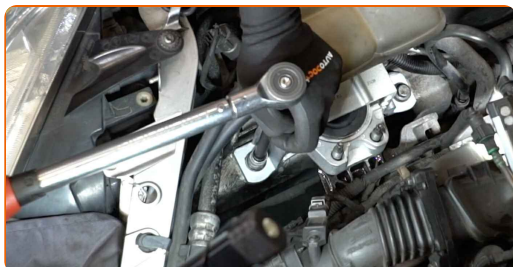
13 Paigaldage mootoripadi paigalduskohta.



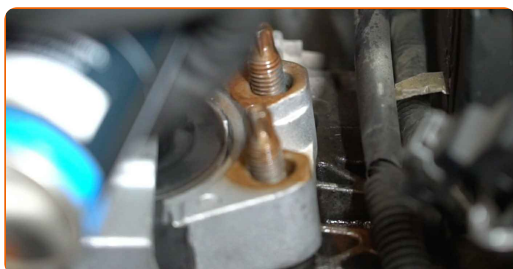
14 Pingutage mootoritoe kinnituspolte. Kasutage padrunit Nr.E11. Kasutage momentvõtit. Pingutage seda 32 Nm pöördemomendiga.



15 Pingutage kinnitust, mis mootori kummipatja auto kerega ühendavad. Kasutage padrunit Nr.18. Kasutage momentvõtit. Pingutage seda 65 Nm pöördemomendiga.



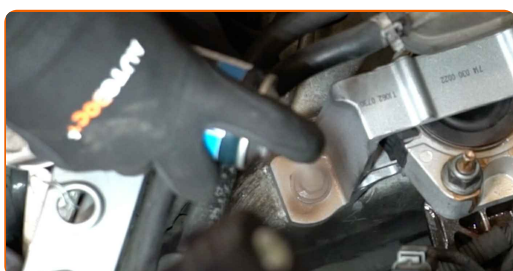
16 Töödelge mootoritoe kinniteid. Kasutage vasemääret.



- 17** Pingutage mootoritoe ülemist kinnitit. Kasutage padrunit Nr.16. Kasutage momentvõtit. Pingutage seda 55 Nm pöördemomendiga.



- 18** Töödelge mootoritoe kinniteid. Kasutage vasemääret.



- 19** Paigaldage mootori kate ja kinnitage see.



AUTODOC soovitab:

- Vahetamine: mootoripadja – FORD Focus C-Max (DM2). Ära kasuta paigaldusel üleliigset jõudu. See võib osa kahjustada.
- Veenduge, et mootori korpus on õieti paigutatud. See ei tohiks juhtivate kinnitusdetailide suhtes nihkuda.

- 20** Eemaldage kaitsekate.

21

Sulgege kapott.

HEA TÖÖ! 

VAATA ROHKEM ÕPETUSI

AUTODOC – TOP KVALITEET JA TASKUKOHASED AUTOVARUOSAD INTERNETIST

AUTODOC`I MOBIILIRAKENDUS: HAARAKE SUUREPÄRASTEST PAKKUMISEST, SAMAS OSTES MUGAVALT



+ AUTODOC

GET IT ON  **Google Play**

 **Download on the App Store**

Download

SUUREPÄRANE VALIK VARUOSASID TEIE AUTOLE

MOOTORIPADJA: LAI VALIK

VASTUTUSE VÄLISTAMINE:

Dokument sisaldab ainult üldisi soovitusi, mis võivad olla abiks remondi- või asendustööde teostamisel. AUTODOC ei vastuta mistahes kaotuste, vigastuste ega varaliste kahjude eest, mis on tekkinud remonditööde või asendusprotsessi käigus vale kasutamise või antud informatsiooni vale tõlgendamise tagajärjel.

AUTODOC ei vastuta mistahes võimalike vigade ja ebatäpsuste eest selles juhendis. Antud informatsioon on ainult informatiivset laadi ja ei asenda spetsialisti nõuandeid.

AUTODOC ei vastuta varustuse, tööriistade ja autovaruosade vale või ohtliku kasutamise eest. AUTODOC soovib kindlasti olla ettevaatlik ja järgida ohutusnõudeid, kui teostatakse remondi- või asendustöid. Pidage meeles, et madala kvaliteediga autovaruosade kasutamine ei taga teile vajalikul tasemel liiklusohutust.

© Copyright 2022 - Kogu selle veebilehe sisu, eriti tekstid, fotod ja graafikud on autoriõiguse seaduse poolt kaitstud. Kõik õigused, sealhulgas kopeerimine, kolmandatele osapooltele avalikustamine, redigeerimine ja tõlkimine kuuluvad AUTODOC GmbHle.