



Kuidas vahetada **FORD**
FOCUS II Kabriolett
salongifilter – õpetus

SARNANE VIDEOÕPETUS



See video näitab sarnase varuosa asendamist teise sõiduki puhul

Oluline!

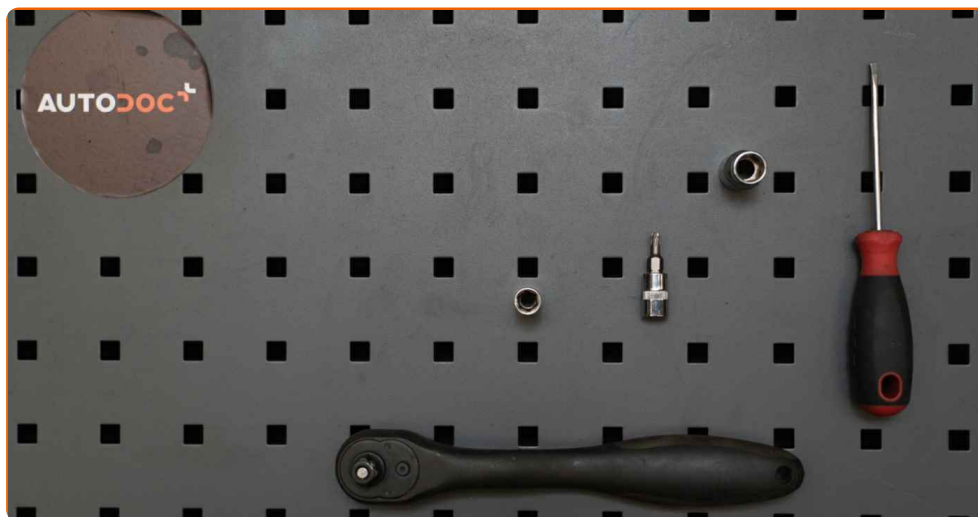
Seda asendusprotseduuri saab kasutada:

FORD FOCUS II Kabriolett 1.6, FORD FOCUS II Kabriolett 2.0, FORD FOCUS II Kabriolett 2.0 TDCi

Sammud võivad kergelt varieeruda olenevalt auto disainist.

See juhend koostati sarnase autovaruosa asendamismeetodi põhjal sõiduki puhul FORD Focus II Sedaan (DB_, FCH, DH) 1.6 TDCi

VAHETAMINE: SALONGIFILTER – FORD FOCUS II
KABRIOLETT. TÖÖRIISTAD, MIDA VÕID VAJADA:



- Torx otsik T20
- Kruvikeeraja otsik nr.8
- Kruvikeeraja otsik nr.10
- Käristivõti
- Lapiku Otsaga Kruvikeeraja

Osta tööriistu

Vahetamine: salongifilter – FORD FOCUS II Kabriolett. AUTODOC soovib:

- Asendage salongifilter vähemalt korra iga kuue kuu möödudes, varakevadel ja sügishooajal.
- Järgige varuosa töötamise tootjapoolseid tingimusi, soovitusi ja nõudeid.
- Kui õhuvool salongi on järsult vähenenud, asendage filter enne plaanitud hooldust.
- Kogu töö tuleb teostada seistud mootoriga.

VAHETAMINE: SALONGIFILTER – FORD FOCUS II KABRIOLETT. SOOVITUSLIK TEGEVUSKAVA:

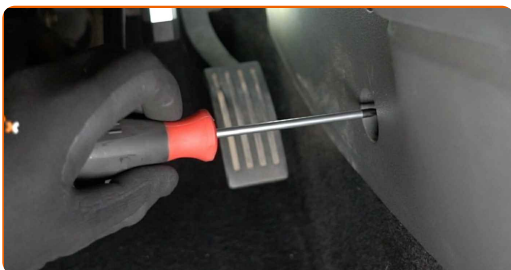
1

Eemaldage plastikust külgsuure kinnitelt ehiskorgid. Kasutage lapiku otsaga kruvikeerajat.



2

Kruvige lahti külgsuure dekoratiivse plastmassist paneeli kinnitid. Kasutage tähikvõtit T20.

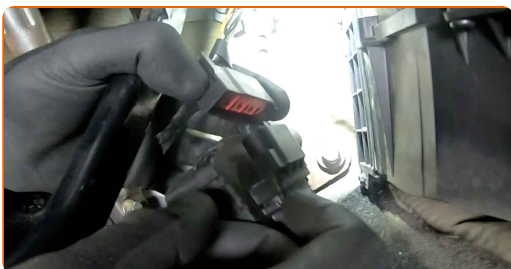


3 Eemaldage küljeplastiku kate.

4 Keerake lahti gaasipedaali kinnitus ja liigutage see kõrvale. Kasutage padrunit Nr.10. Kasutage kärstivõtit.



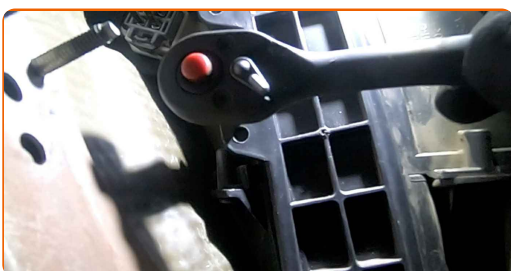
5 Ühendage lahti gaasipedaali pistik.



6 Eemaldage gaasipedaal.



7 Kruvige salongifiltri korpuse katte kinnitusdetailid lahti. Kasutage padrunit Nr.8. Kasutage kärstivõtit.



8

Eemaldage tagasi salongifiltri korpuse kaas.



AUTODOC soovib:

- Vahetamine: salongifilter – FORD FOCUS II Kabriolett. Ära kasuta osa eemaldamisel liigset jõudu, sest see võib osa kahjustada.

9

Eemaldage salongifilter.



Vahetamine: salongifilter – FORD FOCUS II Kabriolett. AUTODOC soovib:

- Ärge üritage filtrit puhastada ja taaskasutada - see mõjutab salongi õhupuhastust.

10

Paigaldage salongifilter oma paigalduspessa.

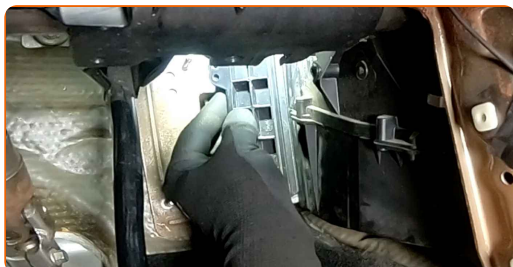


Vahetamine: salongifilter – FORD FOCUS II Kabriolett. AUTODOCi eksperdid soovitavad:

- Kontrollige filtri elemendi korrektset asukohta. Ärge asetage seda viltuselt.
- Järgige filtri õhuvoolu nooli.
- FORD FOCUS II Kabriolett – Oluline on kasutada ainult kõrgkvaliteedilisi filtreid.

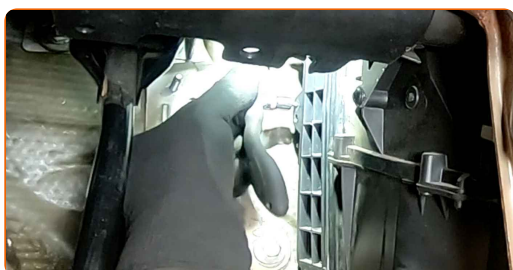
11

Pange tagasi salongifiltri korpuse kaas.



12

Kruvige salongifiltri korpuse katte kinnitusdetailid kinni. Kasutage padrunit Nr.8. Kasutage kärstivõtit.



13

Kinnitage gaasipedaali pistik.



14

Paigaldage gaasipedaal.



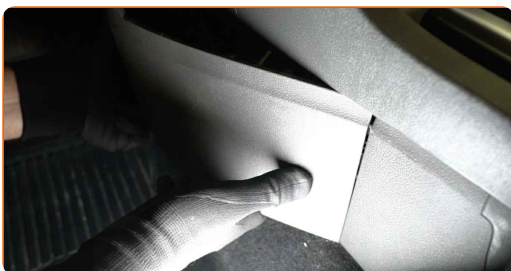
15

Viige gaasipedaal tagasi algseesse asendisse ja keerake sisse selle kinnitused. Kasutage padrunit Nr.10. Kasutage kärstivõtit.



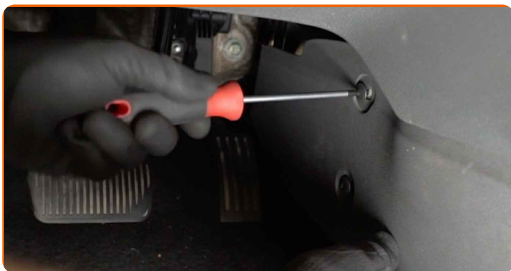
16

Paigaldage külgmine plastikpaneel.



17

Kruvige kinni külgmise plastmassist dekoratiivse paneeli kinnitid. Kasutage tähkvõtit T20.



18

Paigaldage plastikust külmpaneeli kinnitite ehiskorgid.

19

Lülitage süüde sisse.

20

Lülitage kliimaseade sisse. See on vajalik veendumaks, et komponent töötab korralikult.

21

Lülitage süüde välja.

HEA TÖÖ! 

VAATA ROHKEM ÕPETUSI

AUTODOC – TOP KVALITEET JA TASKUKOHASED AUTOVARUOSAD INTERNETIST

AUTODOC`I MOBIILIRAKENDUS: HAARAKE SUUREPÄRASTEST PAKKUMISEST, SAMAS OSTES MUGAVALT



+ AUTODOC

GET IT ON
Google Play

Download on the
App Store

Download

SUUREPÄRANE VALIK VARUOSASID TEIE AUTOLE

SALONGIFILTER: LAI VALIK

i VASTUTUSE VÄLISTAMINE:

Dokument sisaldab ainult üldisi soovitusi, mis võivad olla abiks remondi- või asendustööde teostamisel. AUTODOC ei vastuta mistahes kaotuste, vigastuste ega varaliste kahjude eest, mis on tekkinud remonditööde või asendusprotsessi käigus vale kasutamise või antud informatsiooni vale tõlgendamise tagajärjel.

AUTODOC ei vastuta mistahes võimalike vigade ja ebatäpsuste eest selles juhendis. Antud informatsioon on ainult informatiivset laadi ja ei asenda spetsialisti nõuandeid.

AUTODOC ei vastuta varustuse, tööriistade ja autovaruosade vale või ohtliku kasutamise eest. AUTODOC soovib kindlasti olla ettevaatlik ja järgida ohutusnõudeid, kui teostatakse remondi- või asendustöid. Pidage meeles, et madala kvaliteediga autovaruosade kasutamine ei taga teile vajalikul tasemel liiklusohutust.

© Copyright 2023 - Kogu selle veebilehe sisu, eriti tekstid, fotod ja graafikud on autoriõiguse seaduse poolt kaitstud. Kõik õigused, sealhulgas kopeerimine, kolmandatele osapooltele avalikustamine, redigeerimine ja tõlkimine kuuluvad AUTODOC SE.