

 **AUTODOC CLUB**

Kuidas vahetada **FORD**
FOCUS II Kabriolett
küljepeegel – õpetus

SARNANE VIDEOÕPETUS



See video näitab sarnase varuosa asendamist teise sõiduki puhul

Oluline!

Seda asendusprotseduuri saab kasutada:

FORD FOCUS II Kabriolett 1.6, FORD FOCUS II Kabriolett 2.0, FORD FOCUS II Kabriolett 2.0 TDCi

Sammud võivad kergelt varieeruda olenevalt auto disainist.

See juhend koostati sarnase autovaruosa asendamismeetodi põhjal sõiduki puhul FORD Focus II Sedaan (DB_, FCH, DH) 1.6 TDCi

**VAHETAMINE: KÜLJEPEEGEL – FORD FOCUS II
KABRIOLETT. TÖÖRIISTAD, MIDA VAJAD:**



- Momentvõti
- Kruvikeeraja otsik nr.10
- Torx otsik T25
- Käristivõti
- Plastikust eemaldaja
- Poritiivakate

Osta tööriistu

Vahetamine: küljepeegel – FORD FOCUS II Kabriolett. AUTODOC soovib:

- Kogu töö tuleb teostada seisatud mootoriga.

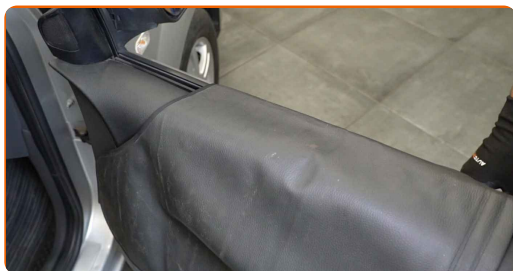
VAHETAMINE: KÜLJEPEEGEL – FORD FOCUS II KABRIOLETT. SOOVITUSLIK TEGEVUSKAVA:

1 Avage auto uks.

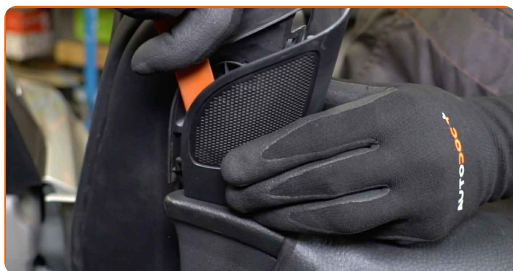
2 Laske aknaklaas alla.



3 Auto värvi ja plastikust osade kaitsmiseks kasutage kaitsekatet.

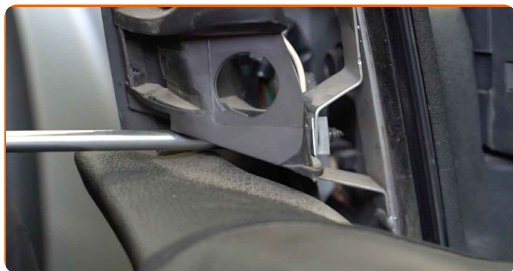


4 Eemaldage küljepeegli kate. Kasutage plastikust eemaldajat.



5

Keerake küljepeegli iluliistu kinnitused lahti. Kasutage tähikvõtit T25.



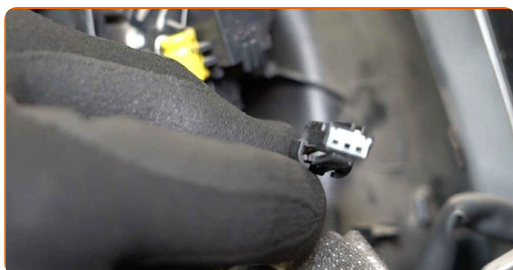
6

Eemaldage küljepeegli ehisliist. Kasutage plastikust eemaldajat.



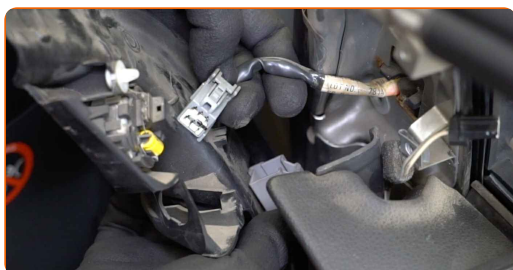
7

Võtke lahti kõlari ühendus.



8

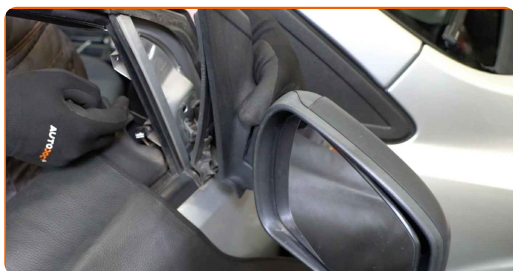
Ühendage peegli reguleerija ukse küljest lahti.



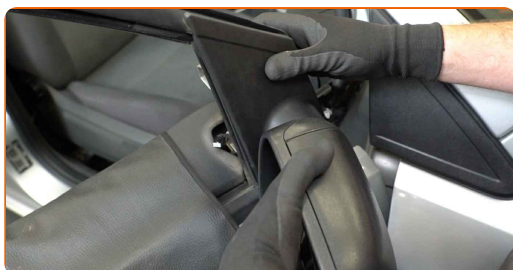
9 Eemaldage küljepeegli kruvid. Kasutage tähikvõtit T25. Kasutage padrunit Nr.10. Kasutage kärstivõtit.



10 Eemaldage küljepeegel.



11 Paigaldage uus küljepeegel.



12 Pingutage küljepeegli kruve. Kasutage tähikvõtit T25. Kasutage padrunit Nr.10. Kasutage momentvõtit. Pingutage seda 5 Nm pöördemomendiga.



13 Kinnitage peegli reguleerija ukse külge tagasi.



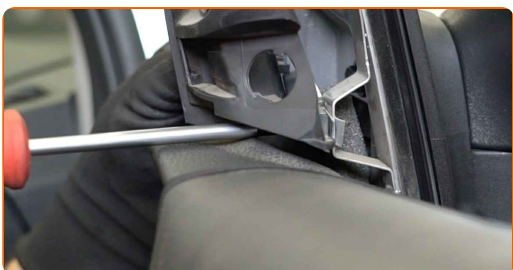
14 Ühendage kõlari pistik.



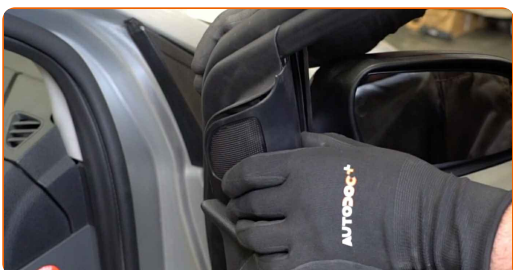
15 Kinnitage küljepeegli ehisliist.



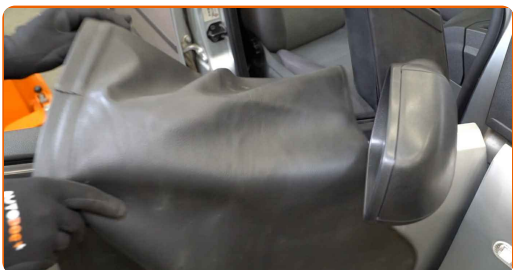
16 Keerake küljepeegli iluliistu kinnitused kinni. Kasutage tähikvõtit T25.



17 Paigaldage küljepeegli ümbris.



18 Eemaldage kaitsekate.



19

Lülitage süüde sisse. See on vajalik veendumaks, et komponent töötab korralikult.



20

Lülitage süüde välja.

21

Sulgege auto uks.

HEA TÖÖ! 

VAATA ROHKEM ÕPETUSI

AUTODOC – TOP KVALITEET JA TASKUKOHASED AUTOVARUOSAD INTERNETIST

AUTODOC`I MOBIILIRAKENDUS: HAARAKE SUUREPÄRASTEST PAKKUMISEST, SAMAS OSTES MUGAVALT



AUTODOC

GET IT ON
Google Play

Download on the
App Store

Download

SUUREPÄRANE VALIK VARUOSASID TEIE AUTOLE

KÜLJEPEEGEL: LAI VALIK

i VASTUTUSE VÄLISTAMINE:

Dokument sisaldab ainult üldisi soovitusi, mis võivad olla abiks remondi- või asendustööde teostamisel. AUTODOC ei vastuta mistahes kaotuste, vigastuste ega varaliste kahjude eest, mis on tekkinud remonditööde või asendusprotsessi käigus vale kasutamise või antud informatsiooni vale tõlgendamise tagajärjel.

AUTODOC ei vastuta mistahes võimalike vigade ja ebatäpsuste eest selles juhendis. Antud informatsioon on ainult informatiivset laadi ja ei asenda spetsialisti nõuandeid.

AUTODOC ei vastuta varustuse, tööriistade ja autovaruosade vale või ohtliku kasutamise eest. AUTODOC soovib kindlasti olla ettevaatlik ja järgida ohutusnõudeid, kui teostatakse remondi- või asendustöid. Pidage meeles, et madala kvaliteediga autovaruosade kasutamine ei taga teile vajalikul tasemel liiklusohutust.

© Copyright 2023 - Kogu selle veebilehe sisu, eriti tekstid, fotod ja graafikud on autoriõiguse seaduse poolt kaitstud. Kõik õigused, sealhulgas kopeerimine, kolmandatele osapooltele avalikustamine, redigeerimine ja tõlkimine kuuluvad AUTODOC SE.