

 **AUTODOC CLUB**

Kuidas vahetada **FORD  
Focus Mk1 Van / Kombi  
(DNW)** küljepeegel –  
õpetus

## SARNANE VIDEOÕPETUS



See video näitab sarnase varuosa asendamist teise sõiduki puhul

### **Oluline!**

Seda asendusprotseduuri saab kasutada:

FORD Focus Mk1 Van / Kombi (DNW) 1.8 TDDi, FORD Focus Mk1 Van / Kombi (DNW) 1.4, FORD Focus Mk1 Van / Kombi (DNW) 1.6, FORD Focus Mk1 Van / Kombi (DNW) 1.8, FORD Focus Mk1 Van / Kombi (DNW) 1.8 TDCi

Sammud võivad kergelt varieeruda olenevalt auto disainist.

See juhend koostati sarnase autovaruosa asendamismeetodi põhjal sõiduki puhul FORD FOCUS (DAW, DBW) 1.8 TDCi

**VAHETAMINE: KÜLJEPEEGEL – FORD FOCUS MK1 VAN / KOMBI (DNW). TÖÖRIISTAD, MIDA VAJAD:**



- Aerosool WD- 40
- Elektrikontaktide määre
- Momentvõti
- Kruvikeeraja otsik nr.10
- Käristivõti
- Klambri eemaldus tööriist
- Plastikust eemaldaja
- Poritiivakate

**Osta tööriistu**

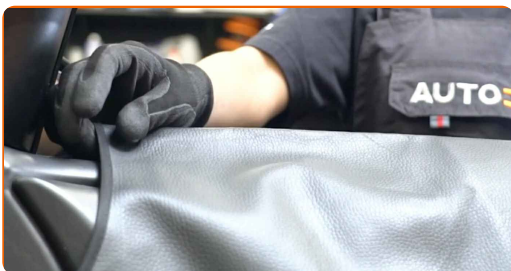
Vahetamine: küljepeegel – FORD Focus Mk1 Van / Kombi (DNW). AUTODOC'i eksperdid soovitavad:

- Kogu töö tuleb teostada seisatud mootoriga.

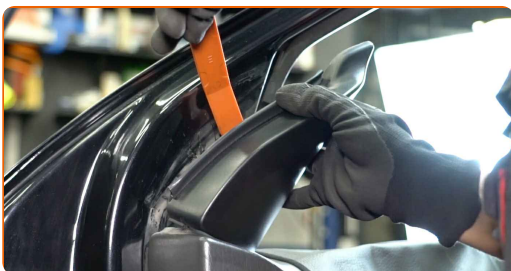
## VAHETAMINE: KÜLJEPEEGEL – FORD FOCUS MK1 VAN / KOMBI (DNW). SOOVITUSLIK TEGEVUSKAVA:

**1** Avage auto uks.

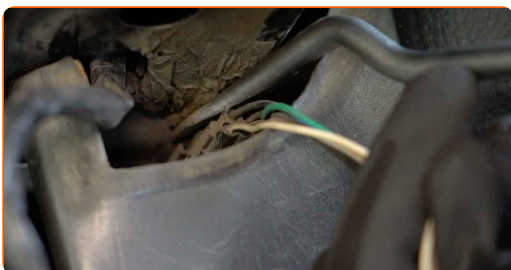
**2** Auto värvi ja plastikust osade kaitsmiseks kasutage kaitsekattet.



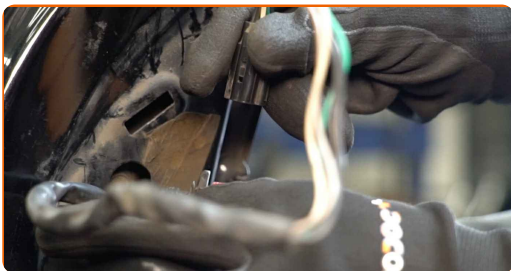
**3** Eemaldage küljepeegli kate. Kasutage plastikust eemaldajat.



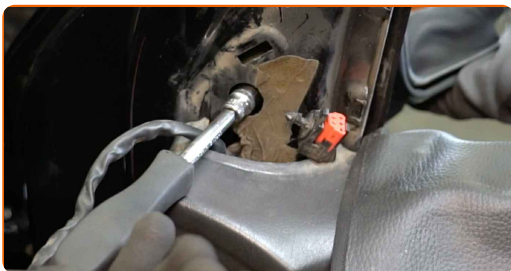
**4** Ühendage lahti küljepeegli juhtmed. Kasutage klambrieemaldajat.



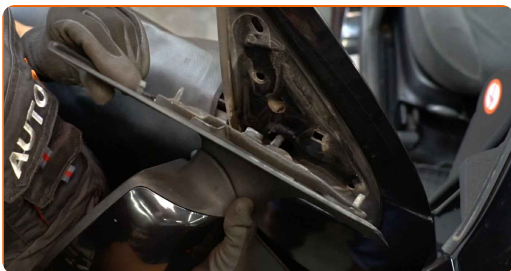
**5** Ühendage peegli reguleerija ukse küljest lahti.



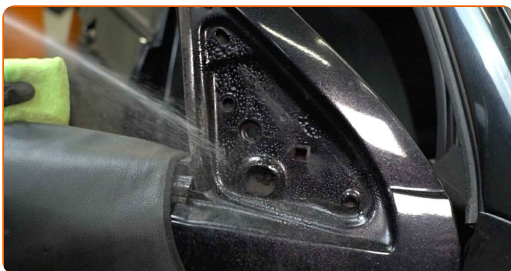
**6** Eemaldage küljepeegli kruvid. Kasutage padrunit Nr.10. Kasutage kärstivõtit.



**7** Eemaldage küljepeegel.



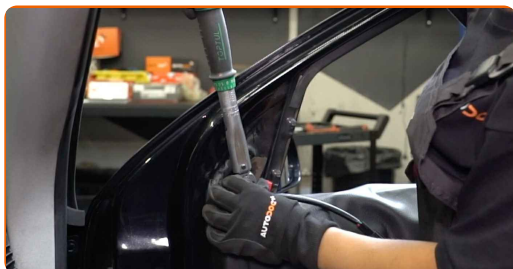
**8** Puhastage küljepeegli kinnitusase. Kasutage WD-40 aerosooli.



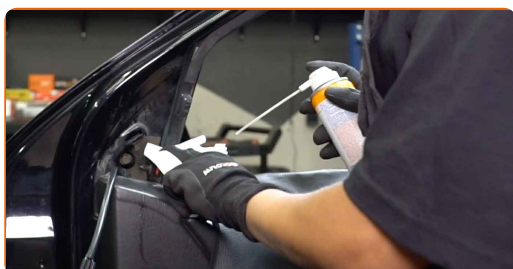
**9** Paigaldage uus küljepeegel.



- 10** Pingutage küljepeegli kruve. Kasutage padrunit Nr.10. Kasutage momentvõtit. Pingutage seda 8 Nm pöördemomendiga.



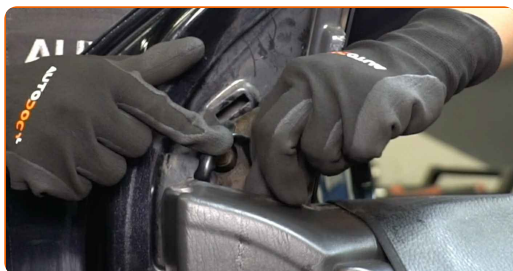
- 11** Käidelge elektriliste küljepeeglite ajami konektorit. Kasutage dielektrilist mäaret.



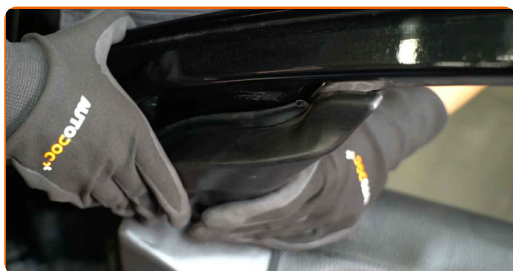
- 12** Kinnitage peegli reguleerija ukse külge tagasi.



- 13** Ühendage kokku küljepeegli juhtmed.

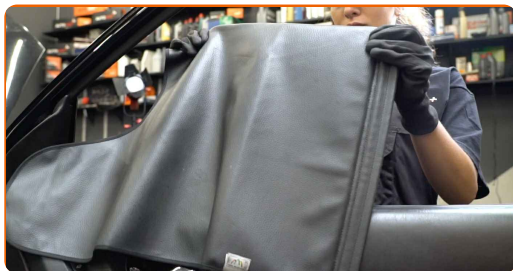


- 14** Paigaldage küljepeegli ümbris.



15

Eemaldage kaitsekate.



16

Sulgege auto uks.

17

Lülitage süüde sisse. See on vajalik veendumaks, et komponent töötab korralikult.

18

Lülitage süüde välja.

**HEA TÖÖ!** **VAATA ROHKEM ÕPETUSI**

## AUTODOC – TOP KVALITEET JA TASKUKOHASED AUTOVARUOSAD INTERNETIST

AUTODOC`I MOBIILIRAKENDUS: HAARAKE SUUREPÄRASTEST PAKKUMISEST, SAMAS OSTES MUGAVALT



**+ AUTODOC**

GET IT ON  
**Google Play**

Download on the  
**App Store**

**Download**

**SUUREPÄRANE VALIK VARUOSASID TEIE AUTOLE**

**KÜLJEPEEGEL: LAI VALIK**

### **(i) VASTUTUSE VÄLISTAMINE:**

Dokument sisaldab ainult üldisi soovitusi, mis võivad olla abiks remondi- või asendustööde teostamisel. AUTODOC ei vastuta mistahes kaotuste, vigastuste ega varaliste kahjude eest, mis on tekkinud remonditööde või asendusprotsessi käigus vale kasutamise või antud informatsiooni vale tõlgendamise tagajärjel.

AUTODOC ei vastuta mistahes võimalike vigade ja ebatäpsuste eest selles juhendis. Antud informatsioon on ainult informatiivset laadi ja ei asenda spetsialisti nõuandeid.

AUTODOC ei vastuta varustuse, tööriistade ja autovaruosade vale või ohtliku kasutamise eest. AUTODOC soovib kindlasti olla ettevaatlik ja järgida ohutusnõudeid, kui teostatakse remondi- või asendustöid. Pidage meeles, et madala kvaliteediga autovaruosade kasutamine ei taga teile vajalikul tasemel liiklusohutust.

© Copyright 2022 - Kogu selle veebilehe sisu, eriti tekstid, fotod ja graafikud on autoriõiguse seaduse poolt kaitstud. Kõik õigused, sealhulgas kopeerimine, kolmandatele osapooltele avalikustamine, redigeerimine ja tõlkimine kuuluvad AUTODOC GmbHle.