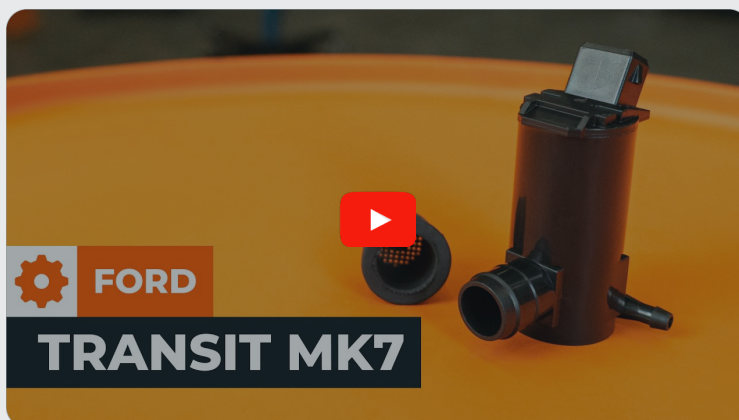




Kuidas vahetada
tuuleklaasipesuri pump
autol **FORD Orion Mk3**
(GAL) – vahetusjuhhis

SARNANE VIDEOÕPETUS



See video näitab sarnase varuosa asendamist teise sõiduki puhul

Oluline!

Seda asendusprotseduuri saab kasutada:

FORD ORION III (GAL) 1.3, FORD ORION III (GAL) 1.8 D, FORD ORION III (GAL) 1.8 TD,
 FORD ORION III (GAL) 1.4, FORD ORION III (GAL) 1.6 i 16V, FORD ORION III (GAL) 1.6 i,
 FORD ORION III (GAL) 1.8 i 16V

Sammud võivad kergelt varieeruda olenevalt auto disainist.

See juhend koostati sarnase autovaruosa asendamismeetodi põhjal sõiduki puhul
 FORD TRANSIT Kast 2.2 TDCi

**VAHETAMINE: PESUVEEPUMP – FORD ORION MK3
(GAL). NIMEKIRI TÖÖRIISTADEST, MIDA VAJAD:**



- Terashari
- Nailonhari
- WD-40 spreid
- Universaalne puhastussprei
- Elektroonika hooldussprei
- Keraamiline määre
- Momendimõõtevõti
- 10 mm padrun
- 21 mm löökpadrund
- Käristivõti
- T-kujuline võti
- Heebel
- Vooliku eemaldustangid
- Auto kapotikate
- Rattaklotsid

Osta tööriistu

Vahetamine: pesuveepump – FORD Orion Mk3 (GAL). AUTODOC soovib:

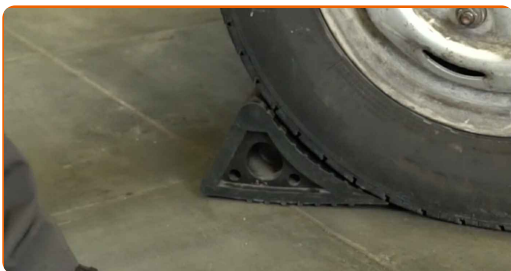
- Kõik tööd tuleb läbi viia väljalülitatud süütega.

VAHETAMINE: PESUVEEPUMP – FORD ORION MK3 (GAL). SOOVITUSLIK TEGEVUSKAVA:

1 Avage kapott.

2 Auto värvi ja plastikust osade kaitsmiseks kasutage kaitsekatet.

3 Fikseerige rattad trattaklotsidega.



4 Lõdvendage rattapolte. Kasutage 21 mm löökpadrunit. Kasutage T-kujulist võtit.



5 Tõstke auto maast kõrgemale.

Ettevaatust!

- Kui te kasutate tungrauda, siis kontrollige, et auto oleks tasasel pinnal, mil pole ebataasususi.
- Lisaks fikseerige auto aluspukkide abil.

6

Keerake lahti rattapoldid.

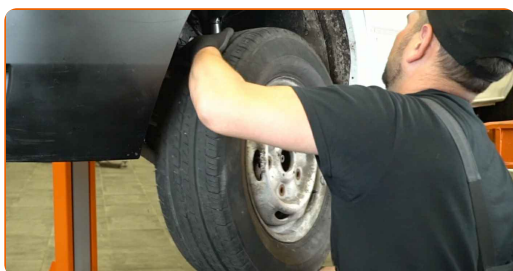


Vahetamine: pesuveepump – FORD Orion Mk3 (GAL). Soovitus AUTODOCi ekspertidelt:

- Vigastuste vältimiseks hoidke poltide lahtikeeramisel ratast püsti.

7

Eemaldage ratas.



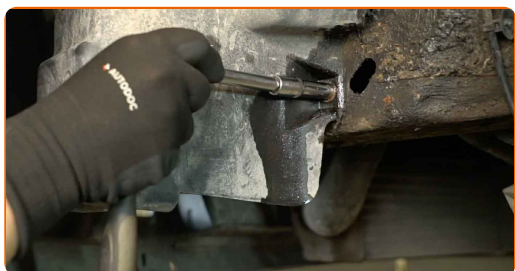
8

Puhastage klaasipesuvedeliku paagi plastkatte kinnitust. Kasutage terasharja. Kasutage WD-40 spreid.



9

Keerake lahti klaasipesuvedeliku paagi katte kinnituspolt. Kasutage 10 mm padrunit. Kasutage kärstivõtit.



10

Eemaldage kinnituspolt.



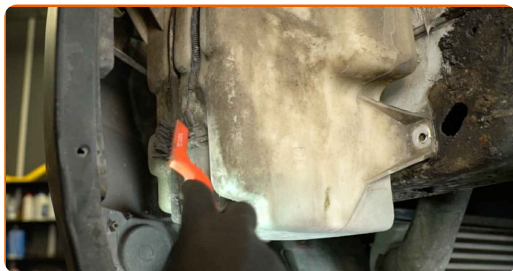
11

Eemaldage klaasipesuvedeliku paagi kaas.



12

Puhastage klaasipesuvedeliku pumba. Kasutage nailonharja. Kasutage universaalset puhastusspreid.



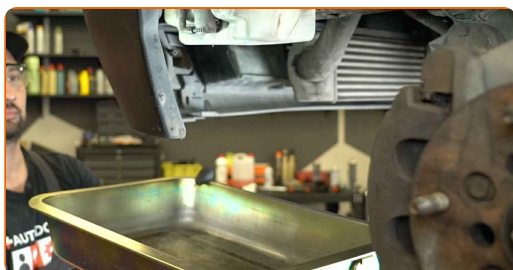
13

Ühendage klaasipesuvedeliku pumba ühendus lahti. Kasutage heebliit.



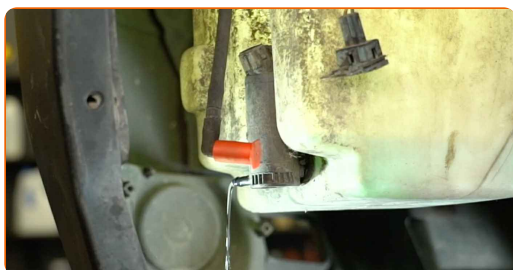
14

Pange klaasipesuvedeliku pumba alla mahuti.



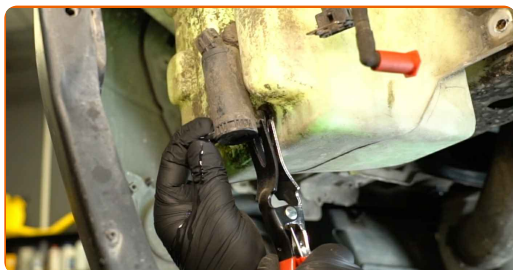
15

Ühendage klaasipesuvedeliku voolik lahti. Kasutage vooliku eemaldustange.



16

Eemaldage klaasipesuvedeliku pump. Kasutage vooliku eemaldustange.



17 Eemaldage klaasipesuvedeliku pumba tihend. Kasutage heebelit.



18 Puhastage klaasipesuvedeliku pumba paigaldusase. Kasutage universaalset puhastusspreid.



19 Paigaldage uus klaasipesuvedeliku pumba tihend.



20 Paigaldage uus klaasipesuvedeliku pump.



21 Ühendage klaasipesuvedeliku voolik.



22 Määrige klaasipesuvedeliku pumba ühendust. Kasutage elektroonika hooldusspreid.



23 Taasühendage klaasipesuvedeliku pumba ühendus.



24 Paigaldage klaasipesuvedeliku paagi kate.



25 Paigaldage kinnituspolt.

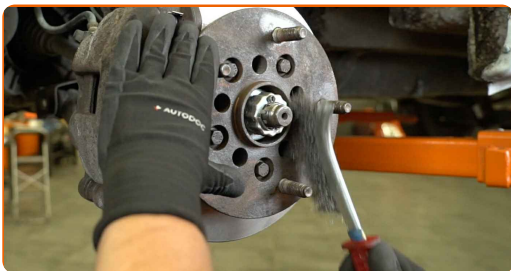


26 Keerake klaasipesuvedeliku paagi kate kinnituspolt kinni. Kasutage 10 mm padrunit. Kasutage kärstivõtit.



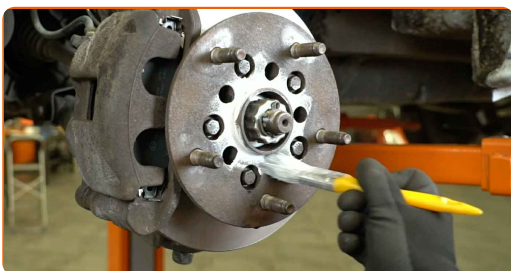
27

Puhastage velje paigaldusase. Kasutage terasharja. Kasutage universaalset puhastusspreid.



28

Määrige rattarummu osa, mis puutub kokku veljega. Kasutage keraamilist mäaret.



29

Paigaldage ratas.

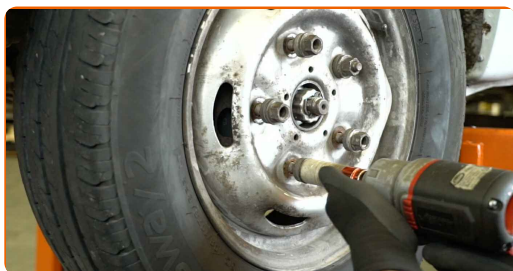


Vahetamine: pesuveepump – FORD Orion Mk3 (GAL). Professionaalid soovitavad:

- Vigastuste vältimiseks hoidke ratast kinnituspoltide kinnikeeramisel püsti.

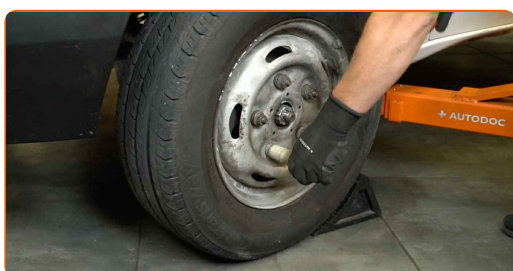
30

Keerake rattapoldid kinni. Kasutage 21 mm löökpadrunit. Kasutage kärstivõtit.



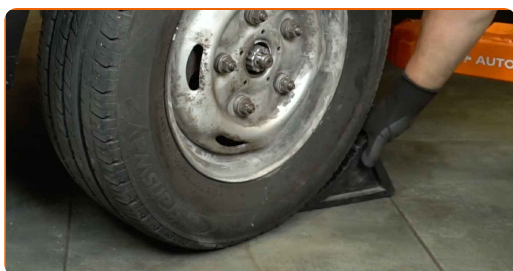
31

Laske auto tagasi maapinnale ja keerake rattapildid kinni, järgides risti-rästi mustrit. Kasutage 21 mm löökpadrunit. Kasutage momendimõõtevõtit. Pingutusmoment: 200 N·m.



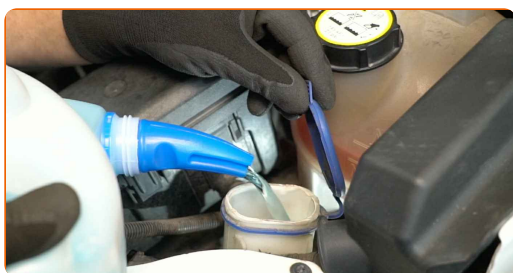
32

Eemaldage tungraud, aluspukid ja rattaklotsid.



33

Valage klaasipesuvedeliku paaki uut klaasipesuainet.



34

Eemaldage kaitsekate.

35

Sulgege kapott.

36

Kontrollige, et uus tuli töötaks.

HEA TÖÖ! 

VAATA ROHKEM ÕPETUSI

AUTODOC – TOP KVALITEET JA TASKUKOHASED AUTOVARUOSAD INTERNETIST

AUTODOC`I MOBIILIRAKENDUS: HAARAKE SUUREPÄRASTEST PAKKUMISEST, SAMAS OSTES MUGAVALT



+ AUTODOC

GET IT ON
Google Play

Download on the
App Store

Download

SUUREPÄRANE VALIK VARUOSASID TEIE AUTOLE

PESUVEEPUMP: LAI VALIK

(i) VASTUTUSE VÄLISTAMINE:

Dokument sisaldab ainult üldisi soovitusi, mis võivad olla abiks remondi- või asendustööde teostamisel. AUTODOC ei vastuta mistahes kaotuste, vigastuste ega varaliste kahjude eest, mis on tekkinud remonditööde või asendusprotsessi käigus vale kasutamise või antud informatsiooni vale tõlgendamise tagajärjel.

AUTODOC ei vastuta mistahes võimalike vigade ja ebatäpsuste eest selles juhendis. Antud informatsioon on ainult informatiivset laadi ja ei asenda spetsialisti nõuandeid.

AUTODOC ei vastuta varustuse, tööriistade ja autovaruosade vale või ohtliku kasutamise eest. AUTODOC soovib kindlasti olla ettevaatlik ja järgida ohutusnõudeid, kui teostatakse remondi- või asendustöid. Pidage meeles, et madala kvaliteediga autovaruosade kasutamine ei taga teile vajalikul tasemel liiklusohutust.

© Copyright 2024 - Kogu selle veebilehe sisu, eriti tekstid, fotod ja graafikud on autoriõiguse seaduse poolt kaitstud. Kõik õigused, sealhulgas kopeerimine, kolmandatele osapooltele avalikustamine, redigeerimine ja tõlkimine kuuluvad AUTODOC SE.