



Kuidas vahetada **FORD**  
**Tourneo Connect**  
soonrihma – õpetus

## SARNANE VIDEOÕPETUS



See video näitab sarnase varuosa asendamist teise sõiduki puhul

### Oluline!

Seda asendusprotseduuri saab kasutada:

FORD Tourneo Connect 1.8 TDCi /TDDi /DI, FORD Tourneo Connect 1.8 TDCi

Sammud võivad kergelt varieeruda olenevalt auto disainist.

See juhend koostati sarnase autovaruosa asendamismeetodi põhjal sõiduki puhul  
FORD Focus Mk1 Hatchback (DAW, DBW) 1.8 TDCi

VAHETAMINE: SOONRIHMA – FORD TOURNEO  
CONNECT. TÖÖRIISTAD, MIDA VAJAD:



• Lehtsilmusvõti Nr.15

• Poritiivakate

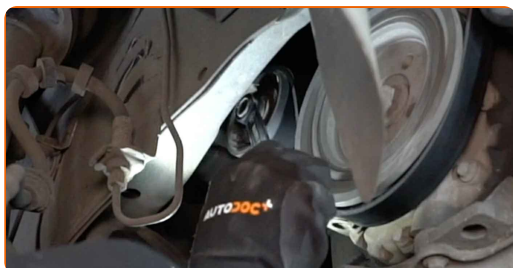
**Osta tööriistu**

Vahetamine: soonrihma – FORD Tourneo Connect. Soovitus AUTODOCi ekspertidelt:

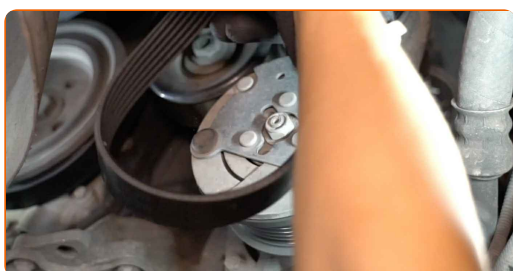
- Kogu töö tuleb teostada seisatud mootoriga.

## VAHETAMINE: SOONRIHMA – FORD TOURNEO CONNECT. JÄRGI NEID SAMME:

- 1 Avage kapott.
- 2 Auto värvi ja plastikust osade kaitsmiseks kasutage kaitsekattet.
- 3 Tõstke autot kasutades tungrauda või asetage see kanalile.
- 4 Tõmmake soonrihm pingutusrullilt kõrvale. Kasutage kombivõtit Nr. 15.



- 5 Eemaldage soonrihm.



AUTODOC soovitab:

- Kontrollige tühikäigu rihmaratta ja pingutusrulli seisukorda. Vajadusel asendage need.

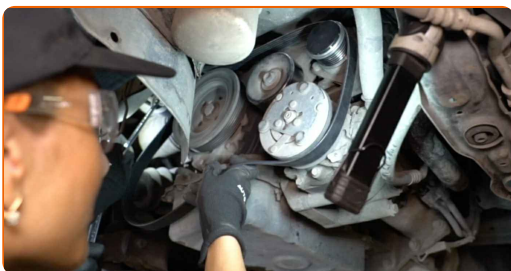
6

Pange pingutusrull tagasi oma algsesse asendisse.



7

Paigaldage soonrihm.



Vahetamine: soonrihma – FORD Tourneo Connect. Soovitus AUTODOC'i ekspertidelt:

- Veenduge, et soonrihm oleks rihmarattal tihedalt.

8

Tõmmake soonrihm pingutusrullilt kõrvale. Kasutage kombivõtit Nr. 15.

9

Asetage väntvõlli rihmarattale kiilrihm.



10

Pange pingutusrull tagasi oma algsesse asendisse. Kasutage kombivõtit Nr. 15.



11

Käivitage mootor paariks minutiks. See on vajalik veendumaks, et komponent töötab korralikult.

12

Lülitage mootor välja.

13

Laske auto alla.

14

Eemaldage kaitsekate.

15

Sulgege kapott.

**HEA TÖÖ!** 👍

**VAATA ROHKEM ÕPETUSI**

## AUTODOC – TOP KVALITEET JA TASKUKOHASED AUTOVARUOSAD INTERNETIST

AUTODOC`I MOBIILIRAKENDUS: HAARAKE SUUREPÄRASTEST PAKKUMISEST, SAMAS OSTES MUGAVALT

**SUUREPÄRANE VALIK VARUOSASID TEIE AUTOLE**

**SOONRIHMA: LAI VALIK**

### **i VASTUTUSE VÄLISTAMINE:**

Dokument sisaldab ainult üldisi soovitusi, mis võivad olla abiks remondi- või asendustööde teostamisel. AUTODOC ei vastuta mistahes kaotuste, vigastuste ega varaliste kahjude eest, mis on tekkinud remonditööde või asendusprotsessi käigus vale kasutamise või antud informatsiooni vale tõlgendamise tagajärjel.

AUTODOC ei vastuta mistahes võimalike vigade ja ebatäpsuste eest selles juhendis. Antud informatsioon on ainult informatiivset laadi ja ei asenda spetsialisti nõuandeid.

AUTODOC ei vastuta varustuse, tööriistade ja autovaruosade vale või ohtliku kasutamise eest. AUTODOC soovib kindlasti olla ettevaatlik ja järgida ohutusnõudeid, kui teostatakse remondi- või asendustöid. Pidage meeles, et madala kvaliteediga autovaruosade kasutamine ei taga teile vajalikul tasemel liiklusohutust.

© Copyright 2022 - Kogu selle veebilehe sisu, eriti tekstid, fotod ja graafikud on autoriõiguse seaduse poolt kaitstud. Kõik õigused, sealhulgas kopeerimine, kolmandatele osapooltele avalikustamine, redigeerimine ja tõlkimine kuuluvad AUTODOC GmbHle.