



Kuidas vahetada
küljepeegel autol **FORD**
Transit Mk5 Minibus
(V184, V185) –
vahetusjuhhis

SARNANE VIDEOÕPETUS



See video näitab sarnase varuosa asendamist teise sõiduki puhul

Oluline!

Seda asendusprotseduuri saab kasutada:

FORD TRANSIT Buss (FD_-, FB_-, FS_-, FZ_-, FC_-) 2.4 DI RWD (F_B_, F_C_, F_A_),
 FORD TRANSIT Buss (FD_-, FB_-, FS_-, FZ_-, FC_-) 2.4 DI, FORD TRANSIT Buss
 (FD_-, FB_-, FS_-, FZ_-, FC_-) 2.4 DI RWD (F_B_, F_C_), FORD TRANSIT Buss (FD_-,
 FB_-, FS_-, FZ_-, FC_-) 2.0 DI, FORD TRANSIT Buss (FD_-, FB_-, FS_-, FZ_-, FC_-,
 2.3 16V RWD (F_B_, F_C_, F_A_), FORD TRANSIT Buss (FD_-, FB_-, FS_-, FZ_-, FC_-,
 2.4 TDE, FORD TRANSIT Buss (FD_-, FB_-, FS_-, FZ_-, FC_-, 2.0 TDCi, FORD
 TRANSIT Buss (FD_-, FB_-, FS_-, FZ_-, FC_-, 2.4 TDCi

Sammud võivad kergelt varieeruda olenevalt auto disainist.

See juhend koostati sarnase autovaruosa asendamismeetodi põhjal sõiduki puhul
 FORD TRANSIT Kast 2.2 TDCi

VAJALIKUD TÖÖRIISTAD:



- Elektroonika hooldussprei
- 8 mm padrun
- Käristivõti
- Lamedapealine kruvikeeraja

Osta tööriistu

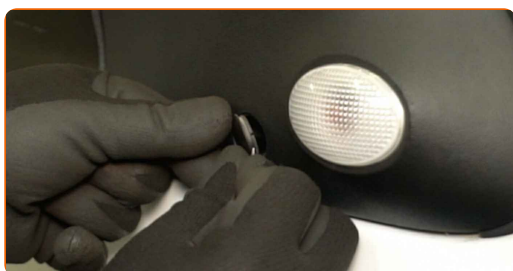
AUTODOC soovitab:

- Kõik tööd tuleb läbi viia väljalülitatud süütega.

VIIGE VAHETUS LÄBI JÄRGNEVALT:

1

Eemaldage küljepeegli kinnitite katted. Kasutage lamedapealist kruvikeerajat.



2

Keerake küljepeegli kinnitid lahti. Kasutage 8 mm padrunit. Kasutage kärstivõtit.

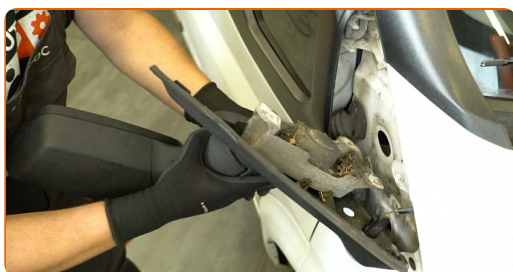


3

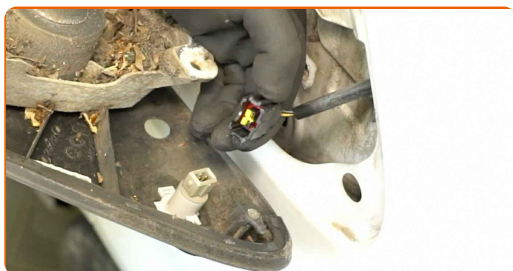
Eemaldage kinnituspoldid.

4

Eemaldage küljepeegel.



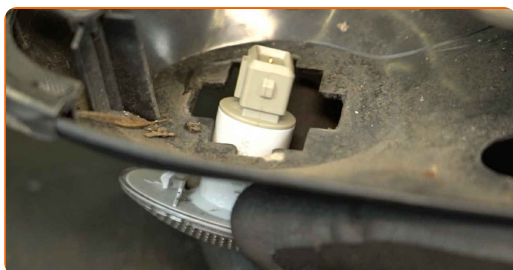
5 Ühendage ühendus suunatulest lahti.



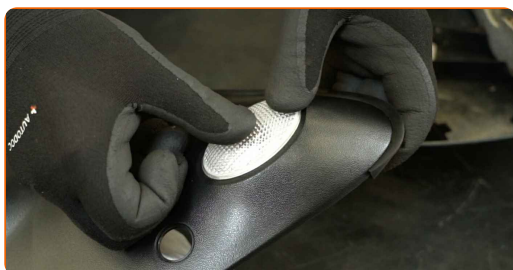
6 Määrige suunatule ühendust. Kasutage elektroonika hooldusspreid.



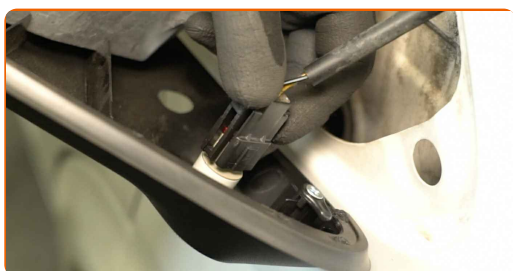
7 Eemaldage suunatuli.



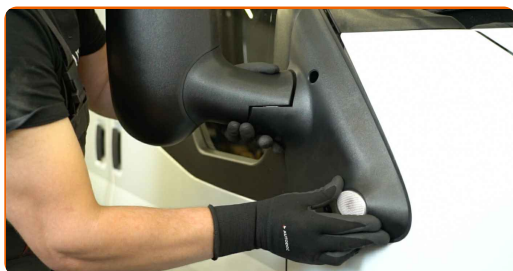
8 Paigaldage suunatuli uuele küljepeeglile.



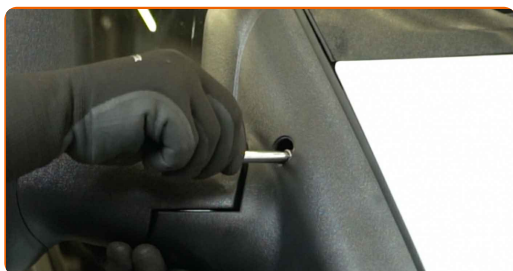
9 Taasühendage ühendus suunatulega.



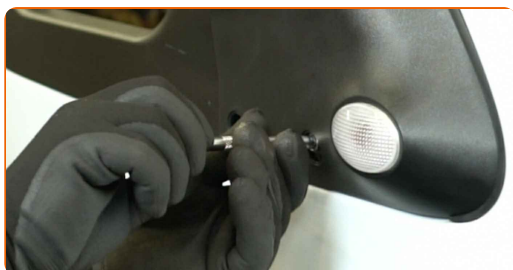
10 Paigaldage uus küljepeegel.



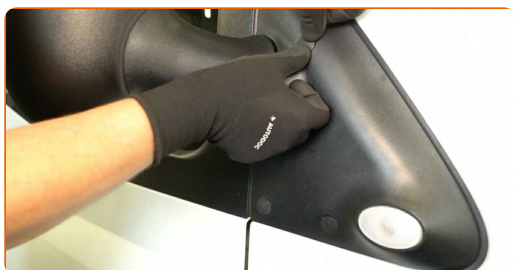
11 Paigaldage kinnituspoldid.



12 Keerake küljepeegli kinnitid kinni. Kasutage 8 mm padrunit. Kasutage kärstivõtit.



13 Paigaldage küljepeegli kinnitite katted.



HEA TÖÖ! 

VAATA ROHKEM ÕPETUSI

AUTODOC – TOP KVALITEET JA TASKUKOHASED AUTOVARUOSAD INTERNETIST

AUTODOC`I MOBIILIRAKENDUS: HAARAKE SUUREPÄRASTEST PAKKUMISEST, SAMAS OSTES MUGAVALT



+ AUTODOC

GET IT ON **Google Play**

Download on the **App Store**

Download

SUUREPÄRANE VALIK VARUOSASID TEIE AUTOLE

KÜLJEPEEGEL: LAI VALIK

(i) VASTUTUSE VÄLISTAMINE:

Dokument sisaldab ainult üldisi soovitusi, mis võivad olla abiks remondi- või asendustööde teostamisel. AUTODOC ei vastuta mistahes kaotuste, vigastuste ega varaliste kahjude eest, mis on tekkinud remonditööde või asendusprotsessi käigus vale kasutamise või antud informatsiooni vale tõlgendamise tagajärjel.

AUTODOC ei vastuta mistahes võimalike vigade ja ebatäpsuste eest selles juhendis. Antud informatsioon on ainult informatiivset laadi ja ei asenda spetsialisti nõuandeid.

AUTODOC ei vastuta varustuse, tööriistade ja autovaruosade vale või ohtliku kasutamise eest. AUTODOC soovib kindlasti olla ettevaatlik ja järgida ohutusnõudeid, kui teostatakse remondi- või asendustöid. Pidage meeles, et madala kvaliteediga autovaruosade kasutamine ei taga teile vajalikul tasemel liiklusohutust.

© Copyright 2024 - Kogu selle veebilehe sisu, eriti tekstid, fotod ja graafikud on autoriõiguse seaduse poolt kaitstud. Kõik õigused, sealhulgas kopeerimine, kolmandatele osapooltele avalikustamine, redigeerimine ja tõlkimine kuuluvad AUTODOC SE.