

 **AUTODOC CLUB**

Kuidas vahetada
klaasitõstuk autol **FORD
Transit Mk5 Van (V184,
V185)** – vahetusjuhhis

SARNANE VIDEOÕPETUS



See video näitab sarnase varuosa asendamist teise sõiduki puhul

Oluline!

Seda asendusprotseduuri saab kasutada:

FORD TRANSIT Kast (FA_ _) 2.4 DI, FORD TRANSIT Kast (FA_ _) 2.4 DI RWD (FAA_, FAB_, FAC_, FAD_), FORD TRANSIT Kast (FA_ _) 2.0 DI, FORD TRANSIT Kast (FA_ _) 2.3 16V RWD (FAA_, FAB_, FAC_), FORD TRANSIT Kast (FA_ _) 2.0 TDCi, FORD TRANSIT Kast (FA_ _) 2.4 TDE, FORD TRANSIT Kast (FA_ _) 2.4 TDCi, FORD TRANSIT Kast (FA_ _) 2.4 TD, FORD TRANSIT Kast (FA_ _) 2.3, FORD TRANSIT Kast (FA_ _) 2.3 BiFuel

Sammud võivad kergelt varieeruda olenevalt auto disainist.

See juhend koostati sarnase autovaruosa asendamismeetodi põhjal sõiduki puhul FORD TRANSIT Kast 2.2 TDCi

**VAHETAMINE: AKNATÕSTUKI – FORD TRANSIT MK5
VAN (V184, V185). TÖÖRIISTAD, MIDA VAJAD:**



- Elektroonika hooldussprei
- Maalriteip
- Momendimõõtevõti
- 8 mm padrun
- 10 mm padrun
- Käristivõti
- Puur
- Puuriotsikute komplekt
- Needitangid
- Needid
- Ristpeaga kruvikeeraja
- Pika ninaga tangid
- Salongidetailide eemaldustööriist

Osta tööriistu

Vahetamine: aknatõstuki – FORD Transit Mk5 Van (V184, V185). AUTODOC'i eksperdid soovitavad:

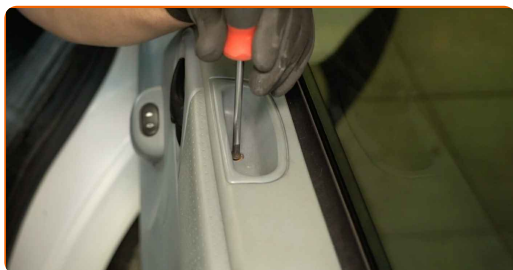
- Kõik tööd tuleb läbi viia väljalülitatud süütega.

VAHETAMINE: AKNATÕSTUKI – FORD TRANSIT MK5 VAN (V184, V185). KASUTA JÄRGNEVAT PROTSEDUURI:

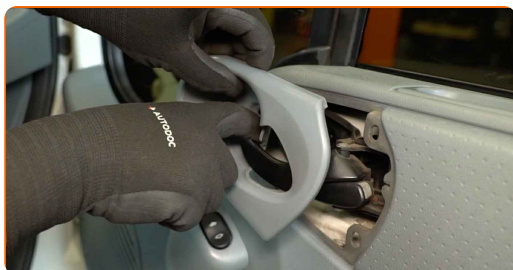
1 Avage auto uks.



2 Keerake lahti ukse sisepaneeli kinnitid. Kasutage ristpeaga kruvikeerajat.



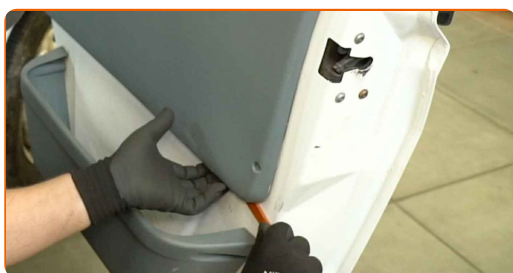
3 Eemaldage ukse lingi iluliist.



4 Eemaldage kinnituskruvid.



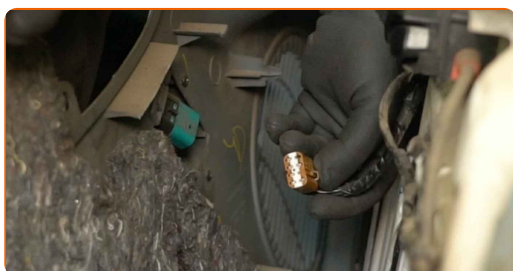
5 Eemaldage ukse sisepaneel. Kasutage salongidetailide eemaldustööriista.



Vahetamine: aknatõstuki – FORD Transit Mk5 Van (V184, V185). Soovitus:

- Ärge rakendage osa eemaldades liigset jõudu. Vastasel juhul võite te seda kahjustada.

6 Ühendage elektriliste akende elektriühendus lahti.



7

Keerake kõlari kinnitid lahti. Kasutage ristpeaga kruvikeerajat.



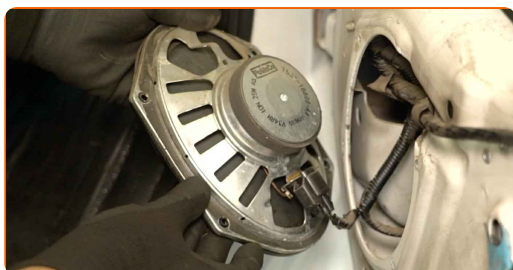
8

Eemaldage kinnituskruvid.



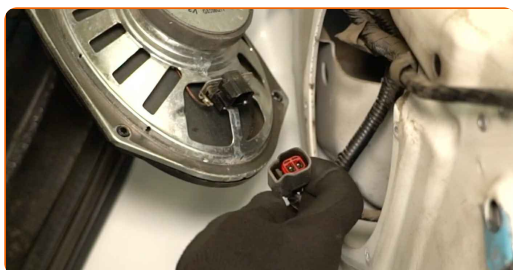
9

Eemaldage kõlar.



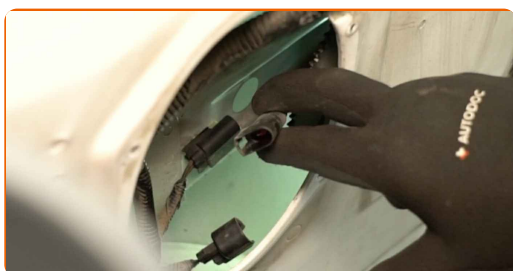
10

Eemaldage ühendus kõlarist.



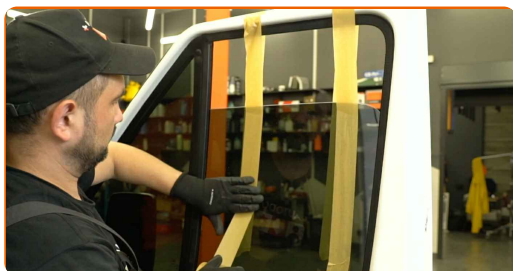
11

Ühendage ühendusklemm elektrilise klaasitõstuki mootorist lahti.



12

Kinnitage klaas aknaraami külge. Kasutage maalriteipi.

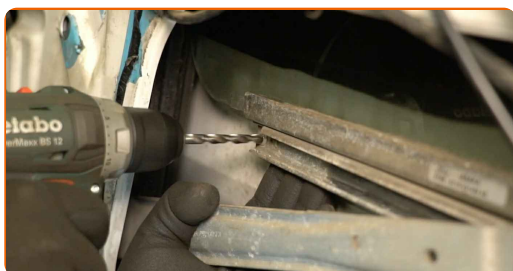


Ettevaatust!

- Klaasi tõstmisel ja fikseerimisel hoidke seda kinni, et vältida selle kahjustamist ja vigastusi.

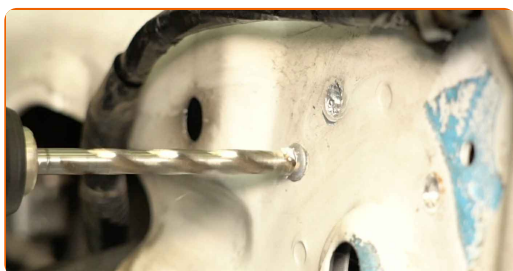
13

Puurige välja needid, mis ühendavad klaasi klaasitõstuki mehhanismiga. Kasutage puuri. Kasutage puuriotsikuid.



14

Puurige välja needid, mis ühendavad klaasitõstuki mehhanismi uksega. Kasutage puuri. Kasutage puuriotsikuid.



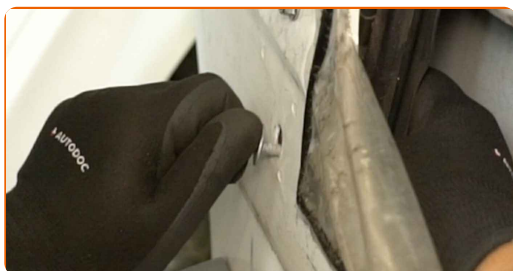
15

Keerake akna juhtrööpa kinniti lahti. Kasutage 8 mm padrunit. Kasutage kärstivõtit.



16

Eemaldage kinnituspolt.



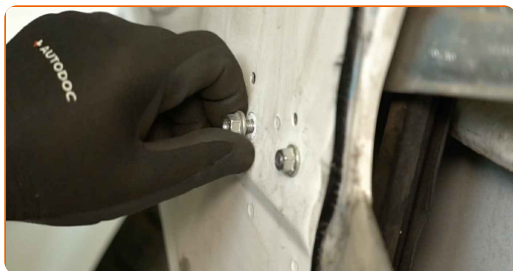
17

Keerake klaasitõstuki mehhanismi kinnitid lahti. Kasutage 10 mm padrunit. Kasutage kärstivõtit.



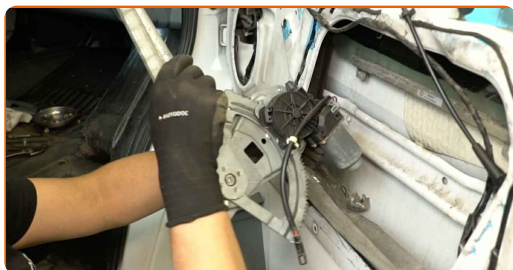
18

Eemaldage kinnituspoldid.

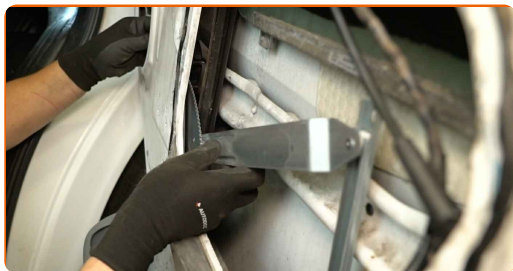


19

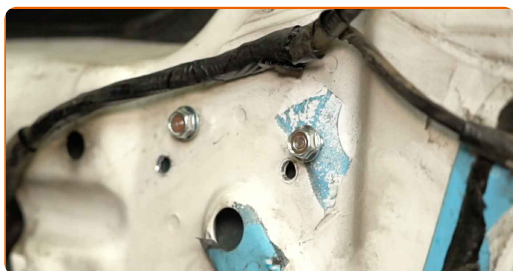
Eemaldage klaasitõstuki mehhanism.



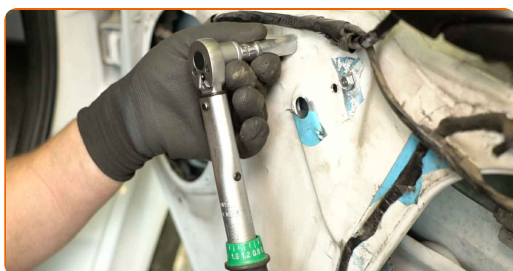
20 Paigaldage uus klaasitõstuki mehhanism.



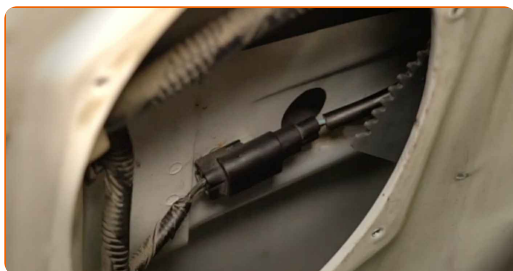
21 Paigaldage kinnituspoldid.



22 Pingutage klaasitõstuki mehhanismi kinniteid. Kasutage 10 mm padrunit. Kasutage momendimõõtevõtit. Pingutusmoment: 8 N·m.



23 Ühendage ühendusklemm elektrilise klaasitõstuki mootoriga.



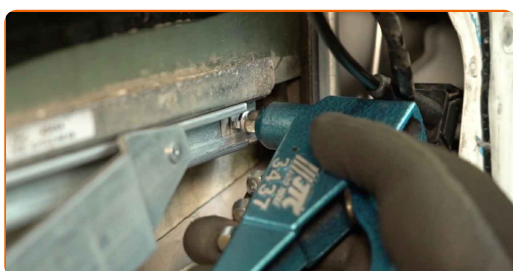
24 Paigaldage akna juhtrööpa kinnituspolt.



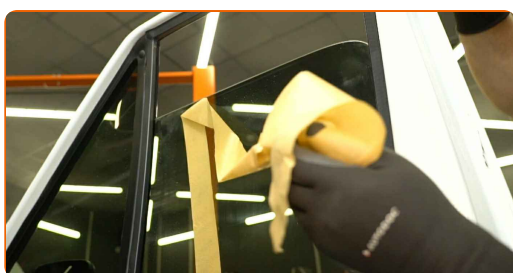
- 25** Pingutage akna juhrööpa kinnitit. Kasutage 8 mm padrunit. Kasutage momendimõõtevõtit. Pingutusmoment: 6 N·m.



- 26** Paigaldage needid, mis ühendavad klaasi klaasitõstuki mehhanismiga. Kasutage needitange. Kasutage neete.



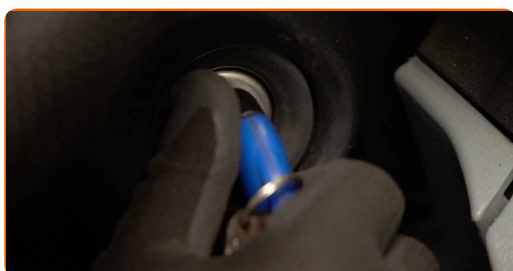
- 27** Eemaldage maalriteip.



- 28** Ühendage elektriliste akende lüliti elektriline ühendus.



- 29** Pange süüde sisse.



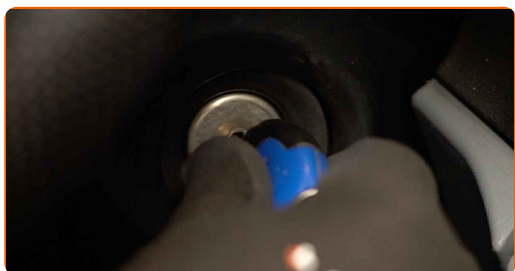
30

Kontrollige, et klaasitõstuk töötaks tõrgeteta.



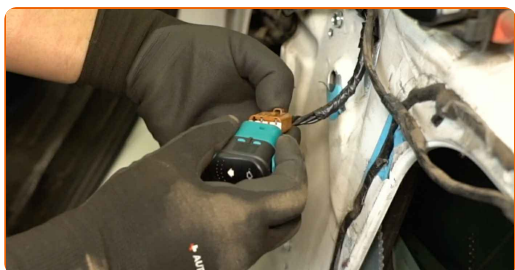
31

Lülitage süüde välja.



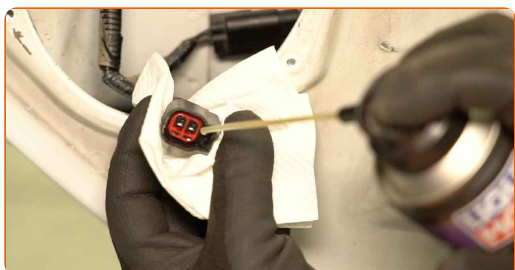
32

Ühendage elektriliste akende elektriühendus lahti.



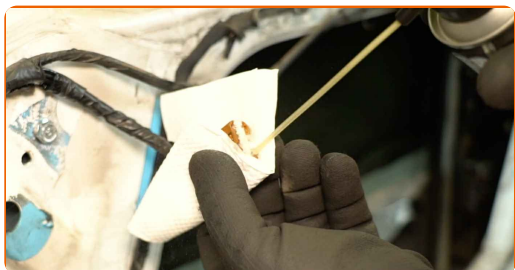
33

Määrige kõlarite ühendust. Kasutage elektroonika hooldusspreid.

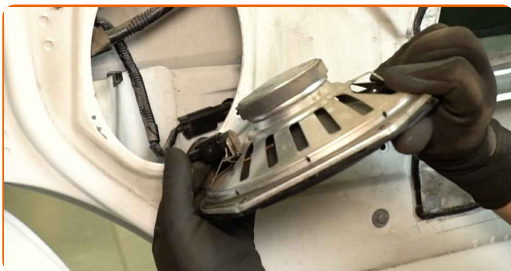


34

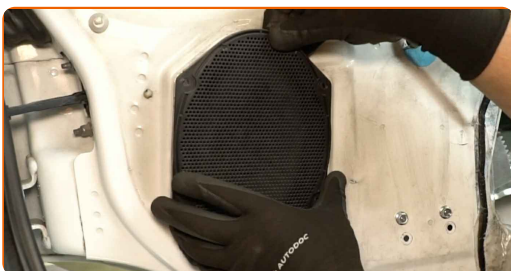
Määrige akende elektrilise lüliti ühendust. Kasutage elektroonika hooldusspreid.



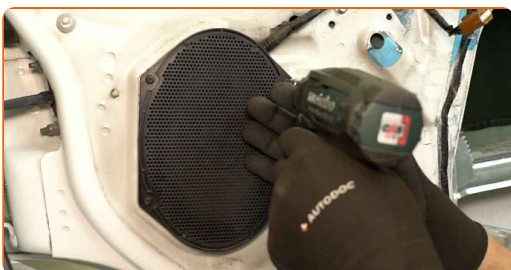
35 Ühendage ühendus kõlariga.



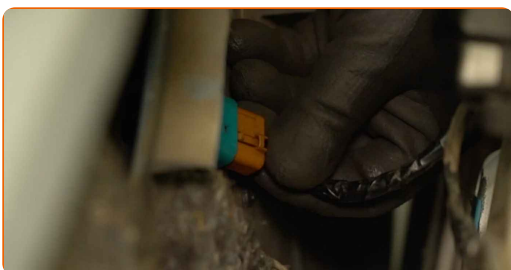
36 Paigaldage kõlar.



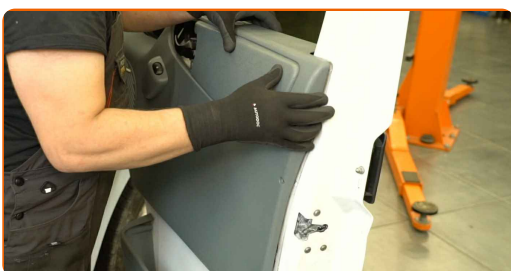
37 Paigaldage kõlar ja keerake selle kinnituskruvid sisse. Kasutage ristpeaga kruvikeerajat.



38 Ühendage elektriliste akende lüliti elektriline ühendus.



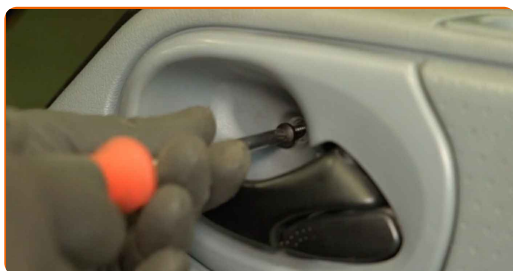
39 Taaspaigaldage ukse sisepaneel.



40 Paigaldage ukseingi iluliist.



41 Paigaldage kinnituskruvid.



42 Pinguldage autoukse sisepaneeli kinniteid. Kasutage ristpeaga kruvikeerajat.



43 Sulgege auto uks.



HEA TÖÖ! 

VAATA ROHKEM ÕPETUSI

AUTODOC – TOP KVALITEET JA TASKUKOHASED AUTOVARUOSAD INTERNETIST

AUTODOC`I MOBIILIRAKENDUS: HAARAKE SUUREPÄRASTEST PAKKUMISEST, SAMAS OSTES MUGAVALT



+ AUTODOC

GET IT ON
Google Play

Download on the
App Store

Download

SUUREPÄRANE VALIK VARUOSASID TEIE AUTOLE

AKNATÕSTUKI: LAI VALIK

(i) VASTUTUSE VÄLISTAMINE:

Dokument sisaldab ainult üldisi soovitusi, mis võivad olla abiks remondi- või asendustööde teostamisel. AUTODOC ei vastuta mistahes kaotuste, vigastuste ega varaliste kahjude eest, mis on tekkinud remonditööde või asendusprotsessi käigus vale kasutamise või antud informatsiooni vale tõlgendamise tagajärjel.

AUTODOC ei vastuta mistahes võimalike vigade ja ebatäpsuste eest selles juhendis. Antud informatsioon on ainult informatiivset laadi ja ei asenda spetsialisti nõuandeid.

AUTODOC ei vastuta varustuse, tööriistade ja autovaruosade vale või ohtliku kasutamise eest. AUTODOC soovib kindlasti olla ettevaatlik ja järgida ohutusnõudeid, kui teostatakse remondi- või asendustöid. Pidage meeles, et madala kvaliteediga autovaruosade kasutamine ei taga teile vajalikul tasemel liiklusohutust.

© Copyright 2024 - Kogu selle veebilehe sisu, eriti tekstid, fotod ja graafikud on autoriõiguse seaduse poolt kaitstud. Kõik õigused, sealhulgas kopeerimine, kolmandatele osapooltele avalikustamine, redigeerimine ja tõlkimine kuuluvad AUTODOC SE.