

 **AUTODOC CLUB**

Kuidas vahetada
esiükselukk autol **FORD**
Transit Mk6 Minibus
(V347, V348) –
vahetusjuhhis

SARNANE VIDEOÕPETUS



See video näitab sarnase varuosa asendamist teise sõiduki puhul

Oluline!

Seda asendusprotseduuri saab kasutada:

FORD TRANSIT Buss 2.2 TDCi, FORD TRANSIT Buss 2.2 TDCi RWD, FORD TRANSIT Buss 2.4 TDCi, FORD TRANSIT Buss 2.4 TDCi 4x4, FORD TRANSIT Buss 3.2 TDCi

Sammud võivad kergelt varieeruda olenevalt auto disainist.

See juhend koostati sarnase autovaruosa asendamismeetodi põhjal sõiduki puhul FORD TRANSIT Kast 2.2 TDCi

**VAHETAMINE: UKSELUKK – FORD TRANSIT MK6
MINIBUS (V347, V348). NIMEKIRI TÖÖRIISTADEST,
MIDA VAJAD:**



- Elektronika hooldussprei
- Momendimõõtevõti
- 8 mm padrun
- Torx otsik T30
- Käristivõti
- Käristiga kruvikeeraja
- Philips-kruvikeeraja
- Plastikust autopolstri eemaldustööriist

Osta tööriistu

Vahetamine: ukسلukk – FORD Transit Mk6 Minibus (V347, V348). AUTODOC'i eksperdid soovitavad:

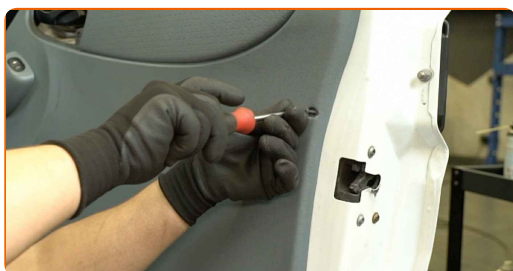
- Asendusprotseduur on vasakpoolse ja parempoolse tagaukse luku puhul identne.
- Kõik tööd tuleb läbi viia väljalülitatud süütega.

VAHETAMINE: UKSELUKK – FORD TRANSIT MK6 MINIBUS (V347, V348). KASUTA JÄRGNEVAT PROTSEDUURI:

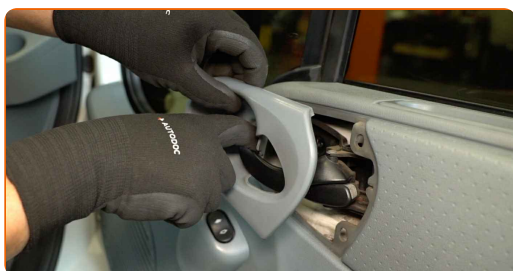
1 Avage auto uks.



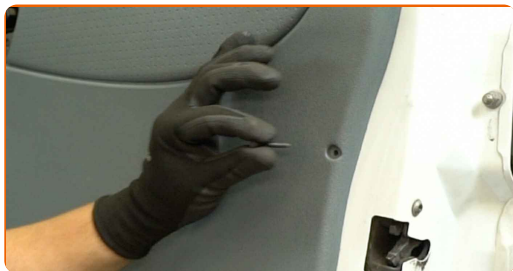
2 Keerake lahti ukse sisepaneeli kinnitid. Kasutage Phillips-kruvikeerajat.



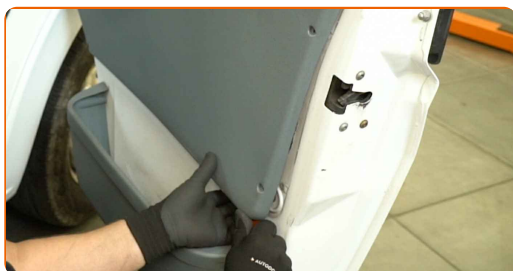
3 Eemaldage ukse lingi iluliist.



4 Eemaldage kinnituspoldid.



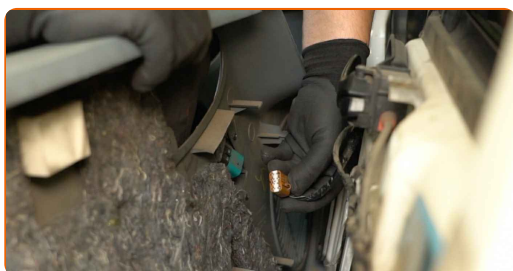
5 Eemaldage ukse sisepaneel. Kasutage plastikust eemaldustööriista.



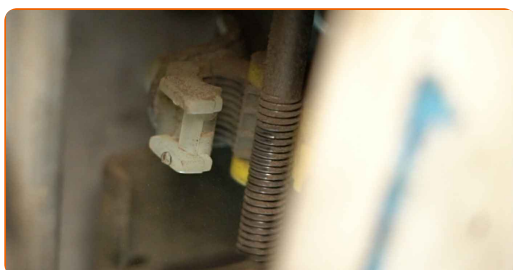
Tähtis!

- Ärge rakendage osa eemaldades liigset jõudu. Vastasel juhul võite te seda kahjustada.

6 Ühendage elektriliste akende elektriühendus lahti.

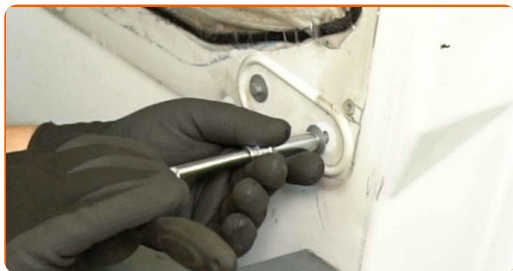


7 Ühendage lahti luku varras, mis ühendab lukku ukse välise lingiga.



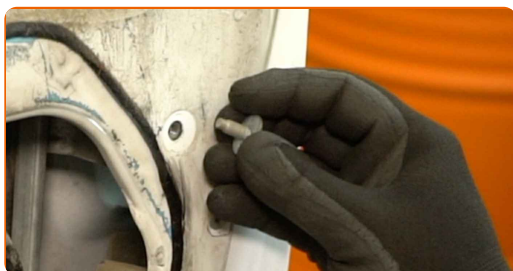
8

Keerake akna juhtrööpa kinnitid lahti. Kasutage 8 mm padrunit. Kasutage kärstivõtit.



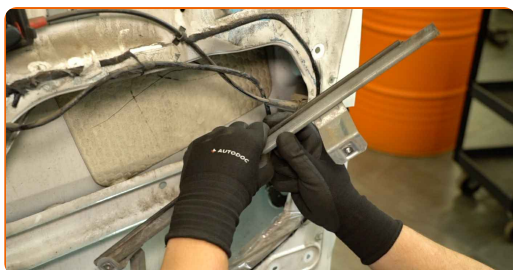
9

Eemaldage kinnituspoldid.



10

Eemaldage akna juhtrööbas.



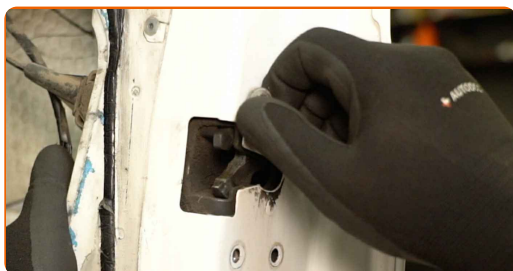
11

Keerake lahti ukسلuku kinnitid. Kasutage Torxi T30 otsikut. Kasutage elektrilist kruvikeerajat või kärstiga kruvikeerajat.



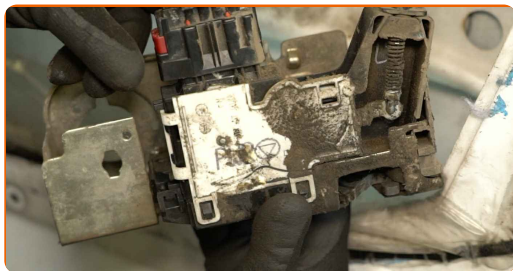
12

Eemaldage kinnituskruvid.



13

Eemaldage ukse lukk.

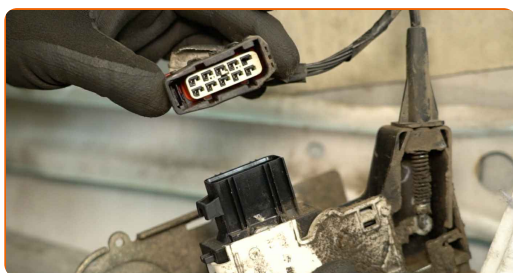


Vahetamine: ukسلukk – FORD Transit Mk6 Minibus (V347, V348). Soovitus AUTODOCi ekspertidelt:

- Ärge rakendage osa eemaldades liigset jõudu. Vastasel juhul võite te seda kahjustada.

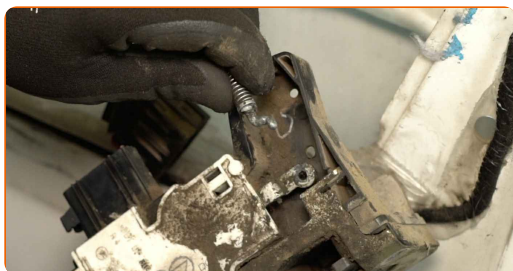
14

Ühendage ukسلuku ühendus lahti.

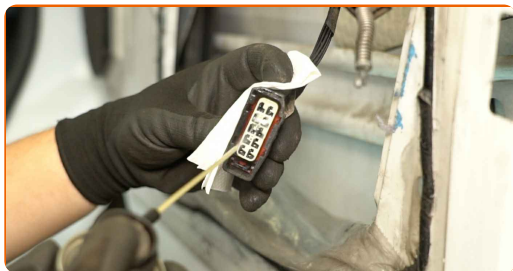


15

Eemaldage ukسلe riivi kaabel lukust lahti.



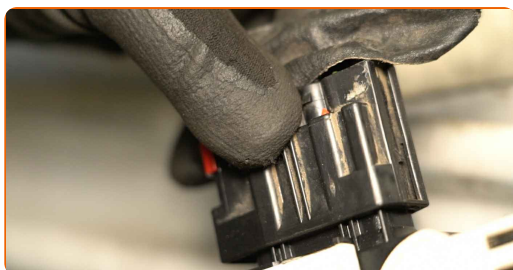
16 Määrige ukسلuku ühendust. Kasutage elektroonika hooldusspreid.



17 Ühendage ukseriivi kaabel uue ukسلukuga.



18 Ühendage ühendus uue ukسلukuga.



19 Paigaldage uus lukk.



20 Paigaldage kinnituspoldid.



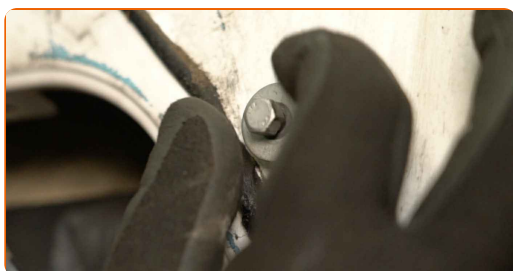
- 21** Pinguldage ukseluku kinniteid. Kasutage Torxi T30 otsikut. Kasutage momendimõõtevõtit. Pingutusmoment: 12 N·m.



- 22** Paigaldage akna juhtrööbas.



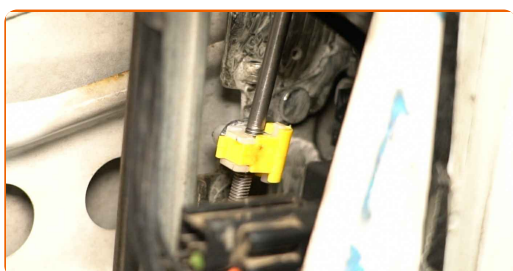
- 23** Paigaldage kinnituspoldid.



- 24** Pinguldage akna juhtrööpa kinniteid. Kasutage 8 mm padrunit. Kasutage momendimõõtevõtit. Pingutusmoment: 10 N·m.

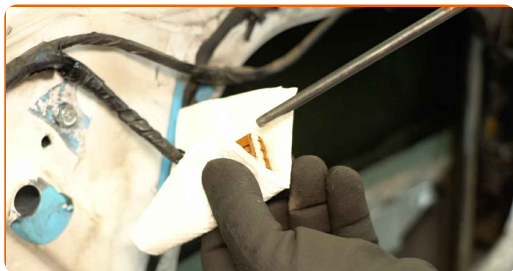


- 25** Suruge paika luku varras, mis ühendab lukku välise ukselingiga.



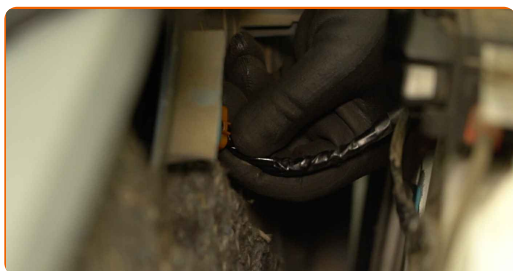
26

Määrige akende elektrilise lüliti ühendust. Kasutage elektroonika hooldusspreid.



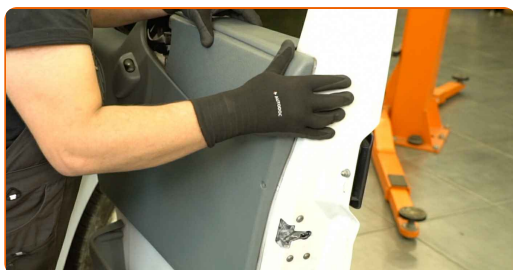
27

Ühendage elektriliste akende lüliti elektriline ühendus.



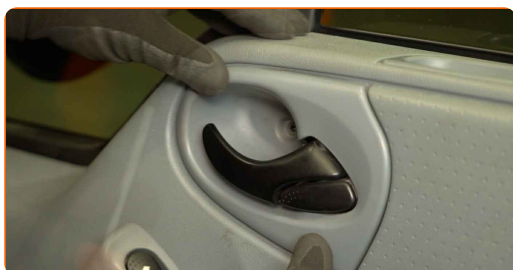
28

Taaspaigaldage ukse sisepaneel.



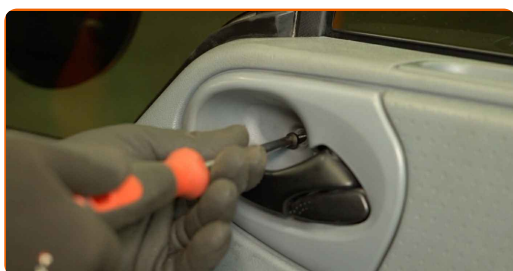
29

Paigaldage ukse lingi iluliist.



30

Paigaldage kinnituskruvid.



31

Pinguldage autoukse sisepaneeli kinniteid. Kasutage Phillips-kruvikeerajat.



32

Sulgege auto uks.



33

Kontrollige, et uus tuli töötaks.

HEA TÖÖ! 

VAATA ROHKEM ÕPETUSI

AUTODOC – TOP KVALITEET JA TASKUKOHASED AUTOVARUOSAD INTERNETIST

AUTODOC`I MOBIILIRAKENDUS: HAARAKE SUUREPÄRASTEST PAKKUMISEST, SAMAS OSTES MUGAVALT



+ AUTODOC

GET IT ON
Google Play

Download on the
App Store

Download

SUUREPÄRANE VALIK VARUOSASID TEIE AUTOLE

UKSELUKK: LAI VALIK

(i) VASTUTUSE VÄLISTAMINE:

Dokument sisaldab ainult üldisi soovitusi, mis võivad olla abiks remondi- või asendustööde teostamisel. AUTODOC ei vastuta mistahes kaotuste, vigastuste ega varaliste kahjude eest, mis on tekkinud remonditööde või asendusprotsessi käigus vale kasutamise või antud informatsiooni vale tõlgendamise tagajärjel.

AUTODOC ei vastuta mistahes võimalike vigade ja ebatäpsuste eest selles juhendis. Antud informatsioon on ainult informatiivset laadi ja ei asenda spetsialisti nõuandeid.

AUTODOC ei vastuta varustuse, tööriistade ja autovaruosade vale või ohtliku kasutamise eest. AUTODOC soovib kindlasti olla ettevaatlik ja järgida ohutusnõudeid, kui teostatakse remondi- või asendustöid. Pidage meeles, et madala kvaliteediga autovaruosade kasutamine ei taga teile vajalikul tasemel liiklusohutust.

© Copyright 2024 - Kogu selle veebilehe sisu, eriti tekstid, fotod ja graafikud on autoriõiguse seaduse poolt kaitstud. Kõik õigused, sealhulgas kopeerimine, kolmandatele osapooltele avalikustamine, redigeerimine ja tõlkimine kuuluvad AUTODOC SE.