

AUTODOC CLUB

Kuidas vahetada
elektrilise aknatõstuki
lülitit autol **FORD Transit
Mk6 Minibus (V347,
V348)** – vahetusjuhhis

SARNANE VIDEOÕPETUS



See video näitab sarnase varuosa asendamist teise sõiduki puhul

Oluline!

Seda asendusprotseduuri saab kasutada:

FORD TRANSIT Buss 2.4 TDCi, FORD TRANSIT Buss 2.2 TDCi, FORD TRANSIT Buss 2.4 TDCi 4x4, FORD TRANSIT Buss 3.2 TDCi

Sammud võivad kergelt varieeruda olenevalt auto disainist.

See juhend koostati sarnase autovaruosa asendamismeetodi põhjal sõiduki puhul FORD TRANSIT Kast 2.2 TDCi

**VAHETAMINE: ELEKTRILISE AKNATÕSTUKI LÜLITI –
FORD TRANSIT MK6 MINIBUS (V347, V348).
TÖÖRIISTAD, MIDA VAJAD:**



- Elektroonika hooldussprei
- Maalriteip
- Momendimõõtevõti
- 8 mm padrun
- 10 mm padrun
- Käristivõti
- Puur
- Puuriotsikute komplekt
- Needitangid
- Needid
- Ristpeaga kruvikeeraja
- Pika ninaga tangid
- Salongidetallide eemaldustööriist

Osta tööriistu

Vahetamine: elektrilise aknatõstuki lüliti – FORD Transit Mk6 Minibus (V347, V348). AUTODOCi eksperdid soovitavad:

- Kõik tööd tuleb läbi viia väljalülitatud süütega.

VAHETAMINE: ELEKTRILISE AKNATÕSTUKI LÜLITI – FORD TRANSIT MK6 MINIBUS (V347, V348). JÄRGI NEID SAMME:

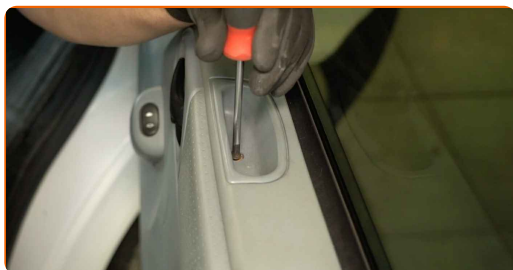
1

Avage auto uks.



2

Keerake lahti ukse sisepaneeli kinnitid. Kasutage ristpeaga kruvikeerajat.



3

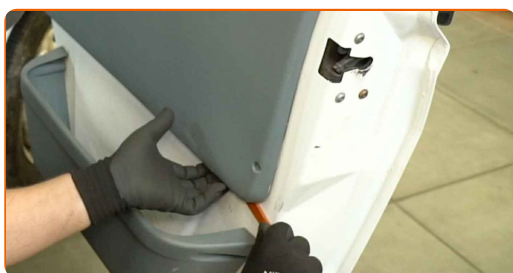
Eemaldage ukse lingi iluliist.



4 Eemaldage kinnituskruvid.



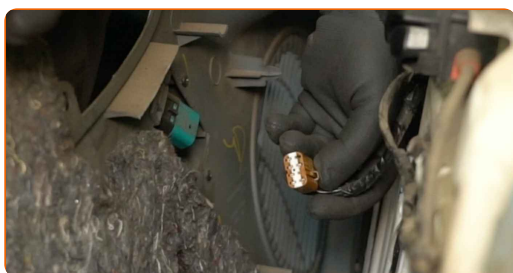
5 Eemaldage ukse sisepaneel. Kasutage salongidetailide eemaldustööriista.



Vahetamine: elektrilise aknatõstuki lüliti – FORD Transit Mk6 Minibus (V347, V348). AUTODOC soovib:

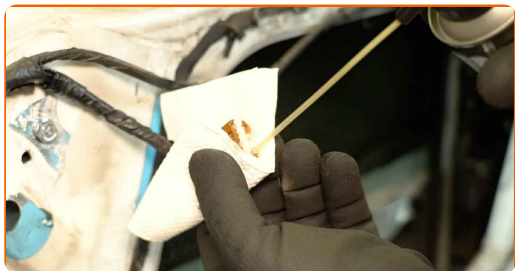
- Ärge rakendage osa eemaldades liigset jõudu. Vastasel juhul võite te seda kahjustada.

6 Ühendage elektriliste akende elektriühendus lahti.



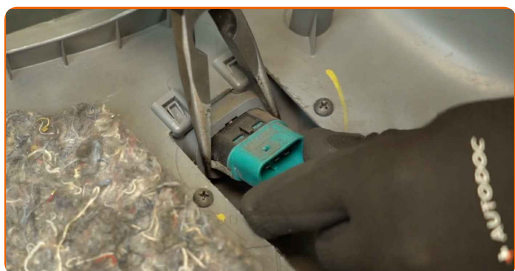
7

Määrige akende elektrilise lüliti ühendust. Kasutage elektroonika hooldusspreid.



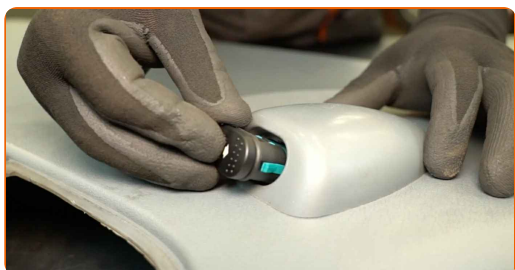
8

Eemaldage uksepaneelist vana elektrilise klaasitõstuki lüliti. Kasutage pika ninaga tange.



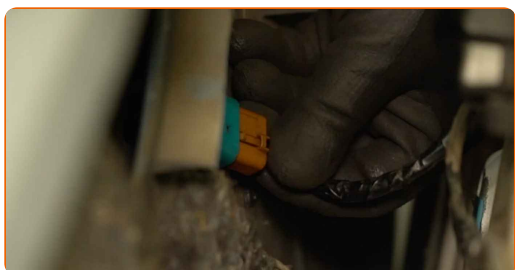
9

Paigaldage uksepaneeli uus elektrilise klaasitõstuki lüliti.



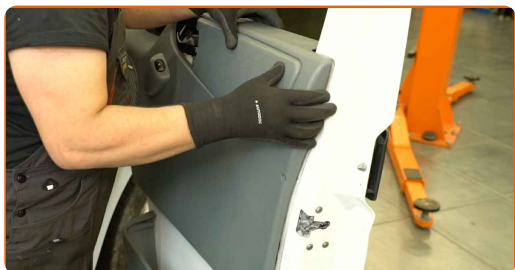
10

Ühendage elektriliste akende lüliti elektriline ühendus.



11

Taaspaigaldage ukse sisepaneel.



12 Paigaldage ukseingi iluliist.



13 Paigaldage kinnituskruvid.



14 Pinguldage autoukse sisepaneeli kinniteid. Kasutage ristpeaga kruvikeerajat.



15 Kontrollige, et uus tuli töötaks.



16

Sulgege auto uks.



HEA TÖÖ! 

VAATA ROHKEM ÕPETUSI

AUTODOC – TOP KVALITEET JA TASKUKOHASED AUTOVARUOSAD INTERNETIST

AUTODOC`I MOBIILIRAKENDUS: HAARAKE SUUREPÄRASTEST PAKKUMISEST, SAMAS OSTES MUGAVALT



+ AUTODOC

GET IT ON
Google Play

Download on the
App Store

Download

SUUREPÄRANE VALIK VARUOSASID TEIE AUTOLE

ELEKTRILISE AKNATÕSTUKI LÜLITI: LAI VALIK

(i) VASTUTUSE VÄLISTAMINE:

Dokument sisaldab ainult üldisi soovitusi, mis võivad olla abiks remondi- või asendustööde teostamisel. AUTODOC ei vastuta mistahes kaotuste, vigastuste ega varaliste kahjude eest, mis on tekkinud remonditööde või asendusprotsessi käigus vale kasutamise või antud informatsiooni vale tõlgendamise tagajärjel.

AUTODOC ei vastuta mistahes võimalike vigade ja ebatäpsuste eest selles juhendis. Antud informatsioon on ainult informatiivset laadi ja ei asenda spetsialisti nõuandeid.

AUTODOC ei vastuta varustuse, tööriistade ja autovaruosade vale või ohtliku kasutamise eest. AUTODOC soovib kindlasti olla ettevaatlik ja järgida ohutusnõudeid, kui teostatakse remondi- või asendustöid. Pidage meeles, et madala kvaliteediga autovaruosade kasutamine ei taga teile vajalikul tasemel liiklusohutust.

© Copyright 2024 - Kogu selle veebilehe sisu, eriti tekstid, fotod ja graafikud on autoriõiguse seaduse poolt kaitstud. Kõik õigused, sealhulgas kopeerimine, kolmandatele osapooltele avalikustamine, redigeerimine ja tõlkimine kuuluvad AUTODOC SE.