

# **AUTODOC CLUB**

Kuidas vahetada  
elektrilise aknatõstuki  
lülitit autol **FORD Transit  
Mk6 Platform / Chassis  
(V347, V348)** –  
vahetusjuhhis

## SARNANE VIDEOÕPETUS



See video näitab sarnase varuosa asendamist teise sõiduki puhul

### Oluline!

Seda asendusprotseduuri saab kasutada:

FORD TRANSIT Pritsche/æassii 2.3 16V RWD, FORD TRANSIT Pritsche/æassii 2.2 TDCi, FORD TRANSIT Pritsche/æassii 2.4 TDCi RWD, FORD TRANSIT Pritsche/æassii 3.2 TDCi RWD, FORD TRANSIT Pritsche/æassii 2.4 TDCi 4x4

Sammud võivad kergelt varieeruda olenevalt auto disainist.

See juhend koostati sarnase autovaruosa asendamismeetodi põhjal sõiduki puhul FORD TRANSIT Kast 2.2 TDCi

VAHETAMINE: ELEKTRILISE AKNATÕSTUKI LÜLITI –  
FORD TRANSIT MK6 PLATFORM / CHASSIS (V347,  
V348). TÖÖRIISTAD, MIDA VAJAD:



- Elektroonika hooldussprei
- Maalriteip
- Momendimõõtevõti
- 8 mm padrun
- 10 mm padrun
- Käristivõti
- Puur
- Puuriotsikute komplekt
- Needitangid
- Needid
- Ristpeaga kruvikeeraja
- Pika ninaga tangid
- Salongidetallide eemaldustööriist

**Osta tööriistu**

Vahetamine: elektrilise aknatõstuki lüliti – FORD Transit Mk6 Platform / Chassis (V347, V348). AUTODOCi eksperdid soovivad:

- Kõik tööd tuleb läbi viia väljalülitatud süütega.

## VAHETAMINE: ELEKTRILISE AKNATÕSTUKI LÜLITI – FORD TRANSIT MK6 PLATFORM / CHASSIS (V347, V348). JÄRGI NEID SAMME:

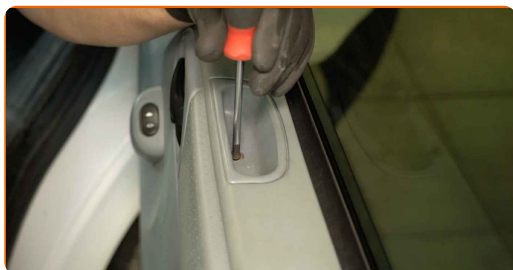
1

Avage auto uks.



2

Keerake lahti ukse sisepaneeli kinnitid. Kasutage ristpeaga kruvikeerajat.



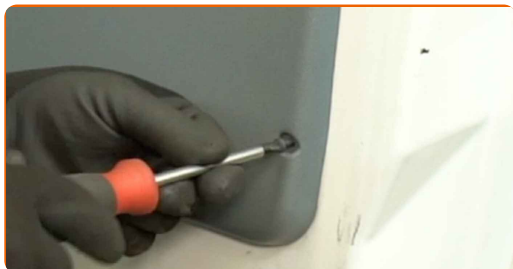
3

Eemaldage ukse lingi iluliist.



4

Eemaldage kinnituskruidid.



5

Eemaldage ukse sisepaneel. Kasutage salongidetailide eemaldustööriista.

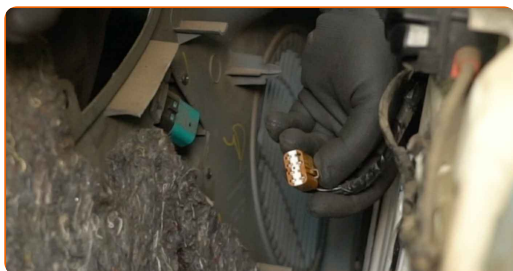


Vahetamine: elektrilise aknatõstuki lüliti – FORD Transit Mk6 Platform / Chassis (V347, V348). AUTODOC soovib:

- Ärge rakendage osa eemaldades liigset jõudu. Vastasel juhul võite te seda kahjustada.

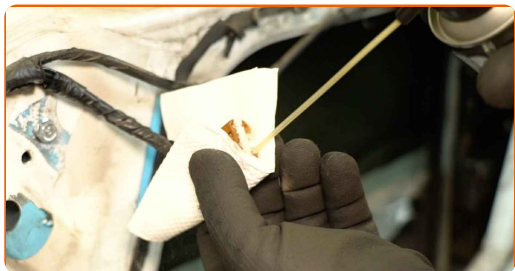
6

Ühendage elektriliste akende elektriühendus lahti.



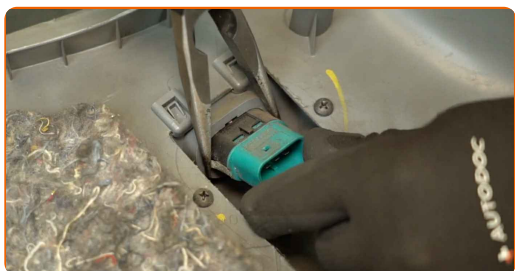
7

Määrige akende elektrilise lüliti ühendust. Kasutage elektroonika hooldusspreid.



8

Eemaldage uksepaneelist vana elektrilise klaasitõstuki lüliti. Kasutage pika ninaga tange.



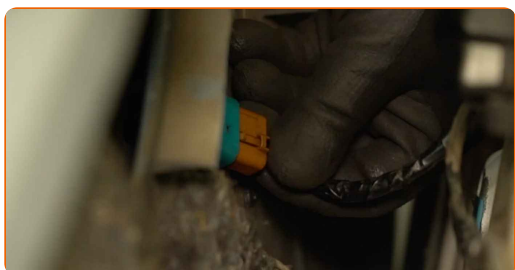
9

Paigaldage uksepaneeli uus elektrilise klaasitõstuki lüliti.



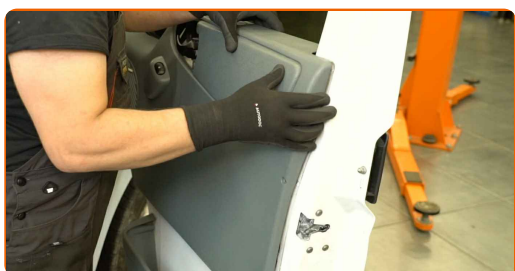
10

Ühendage elektriliste akende lüliti elektriline ühendus.



11

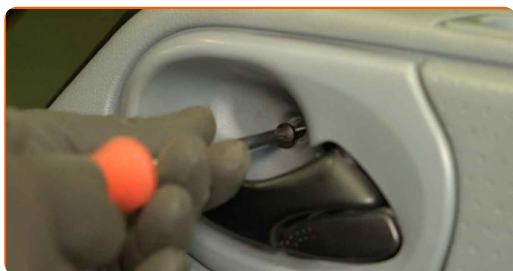
Taaspaigaldage ukse sisepaneel.



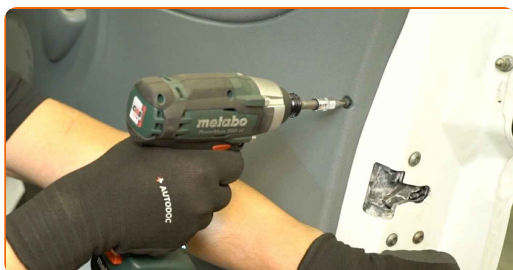
**12** Paigaldage ukseingi iluliist.



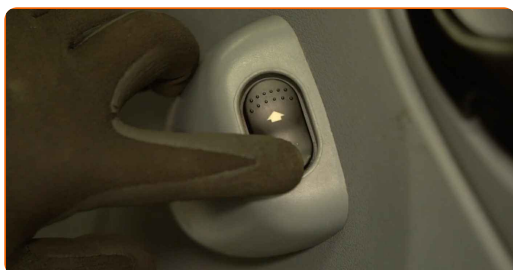
**13** Paigaldage kinnituskruvid.



**14** Pinguldage autoukse sisepaneeli kinniteid. Kasutage ristpeaga kruvikeerajat.



**15** Kontrollige, et uus tuli töötaks.



16

Sulgege auto uks.



**HEA TÖÖ!** 

**VAATA ROHKEM ÕPETUSI**



## AUTODOC – TOP KVALITEET JA TASKUKOHASED AUTOVARUOSAD INTERNETIST

**AUTODOC`I MOBIILIRAKENDUS: HAARAKE SUUREPÄRASTEST PAKKUMISEST, SAMAS OSTES MUGAVALT**



**+ AUTODOC**

GET IT ON **Google Play**

Download on the **App Store**

**Download**

**SUUREPÄRANE VALIK VARUOSASID TEIE AUTOLE**

**ELEKTRILISE AKNATÖSTUKI LÜLITI: LAI VALIK**

### **i VASTUTUSE VÄLISTAMINE:**

Dokument sisaldab ainult üldisi soovitusi, mis võivad olla abiks remondi- või asendustööde teostamisel. AUTODOC ei vastuta mistahes kaotuste, vigastuste ega varaliste kahjude eest, mis on tekkinud remonditööde või asendusprotsessi käigus vale kasutamise või antud informatsiooni vale tõlgendamise tagajärjel.

AUTODOC ei vastuta mistahes võimalike vigade ja ebatäpsuste eest selles juhendis. Antud informatsioon on ainult informatiivset laadi ja ei asenda spetsialisti nõuandeid.

AUTODOC ei vastuta varustuse, tööriistade ja autovaruosade vale või ohtliku kasutamise eest. AUTODOC soovib kindlasti olla ettevaatlik ja järgida ohutusnõudeid, kui teostatakse remondi- või asendustöid. Pidage meeles, et madala kvaliteediga autovaruosade kasutamine ei taga teile vajalikul tasemel liiklusohutust.

© Copyright 2024 - Kogu selle veebilehe sisu, eriti tekstid, fotod ja graafikud on autoriõiguse seaduse poolt kaitstud. Kõik õigused, sealhulgas kopeerimine, kolmandatele osapooltele avalikustamine, redigeerimine ja tõlkimine kuuluvad AUTODOC SE.