



See video näitab sarnase varuosa asendamist teise sõiduki puhul  
Oluline!

Seda asendusprotseduuri saab kasutada:  
FORD TRANSIT TOURNEO 2.2 TDCI, FORD TRANSIT TOURNEO 2.2

Sammud võivad kergelt varieeruda olenevalt auto disainist.

See juhend koostati sarnase autovaruosa asendamismetodi põhjal sõiduki puhul FORD TRANSIT Kast 2.2 TDCI

[club.autodoc.ee](http://club.autodoc.ee)

1-13

Vahetamine: aknatõstuki - FORD Transit Mk6 Tourneo. Tööriistad, mida vajad:



- Elektroonika hooldussprei
- Maalirõõp
- Momendimõõtevõti
- 8 mm padrun
- 10 mm padrun
- Käristivõti
- Puur
- Puuriotsikute komplekt
- Needitangid
- Needid
- Ristpeaga kruvikeeraja
- Pika ninaga tangid
- Salongidetallide eemaldustööriist

[Osta tööriistu](http://club.autodoc.ee)

[club.autodoc.ee](http://club.autodoc.ee)

2-13

Vahetamine: aknatõstuki - FORD Transit Mk6 Tourneo. AUTODOC-i eksperdid soovivad:

- Kõik tööd tuleb läbi viia väljalülitatud süütega.

Vahetamine: aknatõstuki - FORD Transit Mk6 Tourneo. Kasuta järgnevat protseduuri:

1

Avage auto uks.



2  
Keerake lahti ukse sisepaneeli kinnitid. Kasutage ristpeaga kruvikeerajat.



3  
Eemaldage ukseingli iluülist.

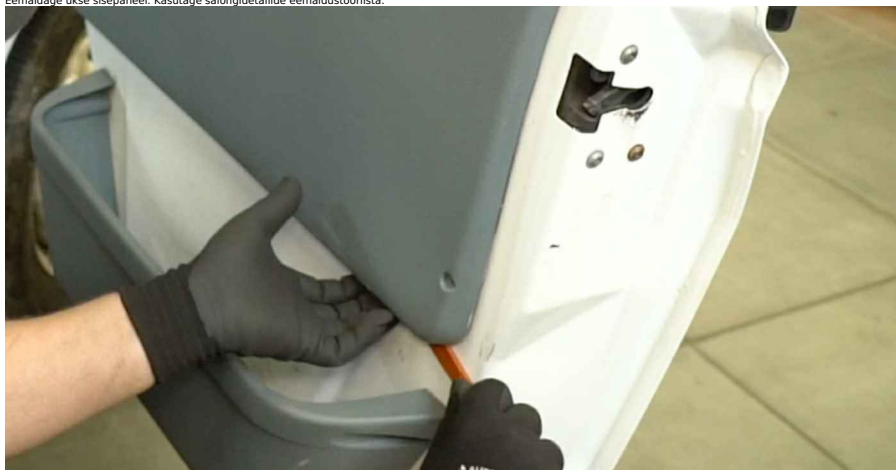


[club.autodoc.ee](http://club.autodoc.ee)  
3-13

4  
Eemaldage kinnituskruidid.



5  
Eemaldage ukse sisepaneel. Kasutage salongidetailide eemaldustööriista.



Vahetamine: aknatõstuki - FORD Transit Mk6 Tourneo. Soovitus:

- Ärge rakendage osa eemaldades liigset jõudu. Vastasel juhul võite te seda kahjustada.

6  
Ühendage elektriliste akende elektrühendus lahti.



[club.autodoc.ee](http://club.autodoc.ee)

4-13

7

Keerake kõlari kinnitid lahti. Kasutage ristpeaga kruvikeerajat.



8

Eemaldage kinnituskruvid.



9

Eemaldage kõlar.

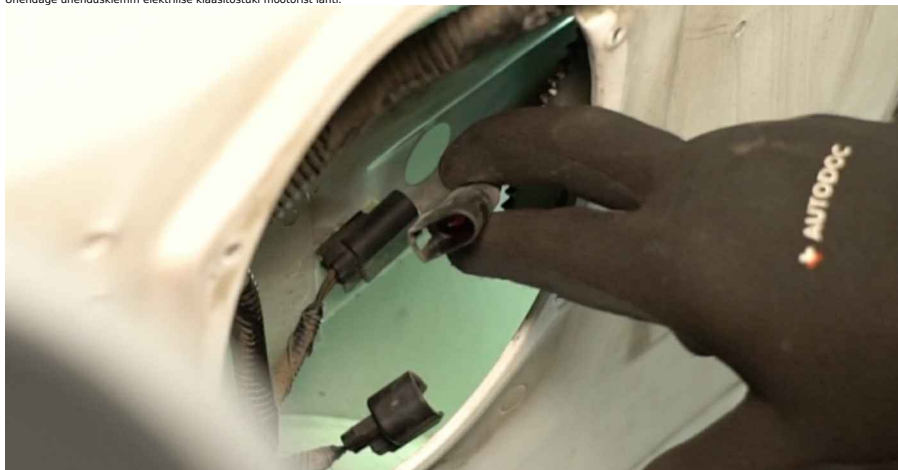


10

Eemaldage ühendus kõlarist.



11  
Ühendage ühendusklemm elektrilise klaasitõstuki mootorist lahti.



[club.autodoc.ee](http://club.autodoc.ee)  
5-13

12  
Kinnitage klaas aknaraami külge. Kasutage maalriteipi.



Ettevaatust!

- Klaasi tõstmisel ja fikseerimisel hoidke seda kinni, et vältida selle kahjustamist ja vigastusi.

13  
Puurige välja needid, mis ühendavad klaasi klaasitõstuki mehhanismiga. Kasutage puuri. Kasutage puuriotsikuid.



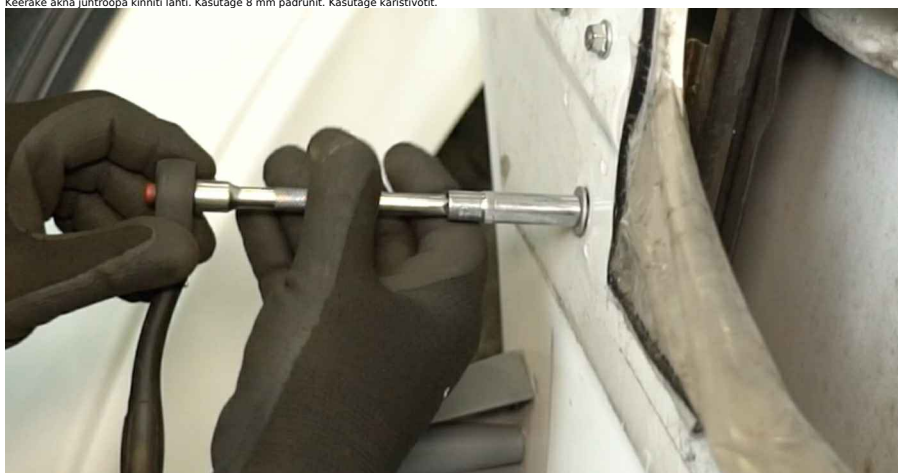
14  
Puurige välja needid, mis ühendavad klaasitõstuki mehhanismi uksega. Kasutage puuri. Kasutage puuriotsikuid.



[club.autodoc.ee](http://club.autodoc.ee)

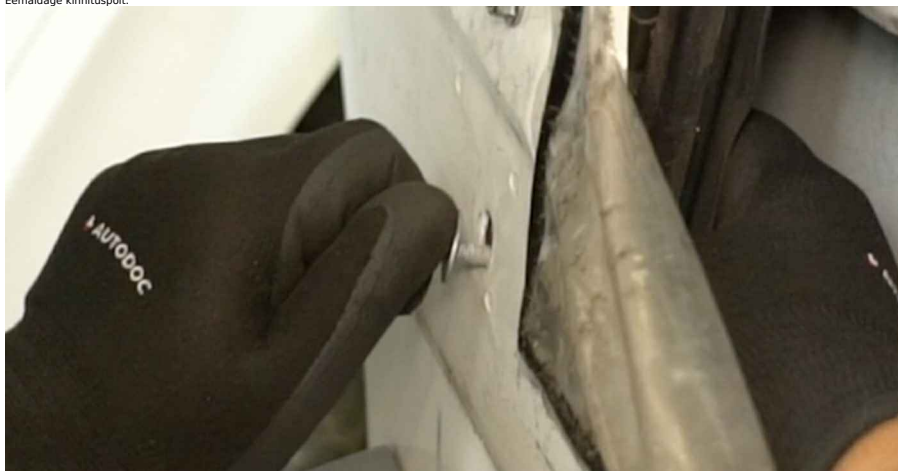
6-13

15 Keerake akna juhttrööpa kinniti lahti. Kasutage 8 mm padrunit. Kasutage kärstivõtit.



16

Eemaldage kinnituspolt.



17

Keerake klaasistuki mehhanismi kinnitid lahti. Kasutage 10 mm padrunit. Kasutage kärstivõtit.



18

Eemaldage kinnituspoldid.



19  
Eemaldage klaasitõstuki mehhanism.

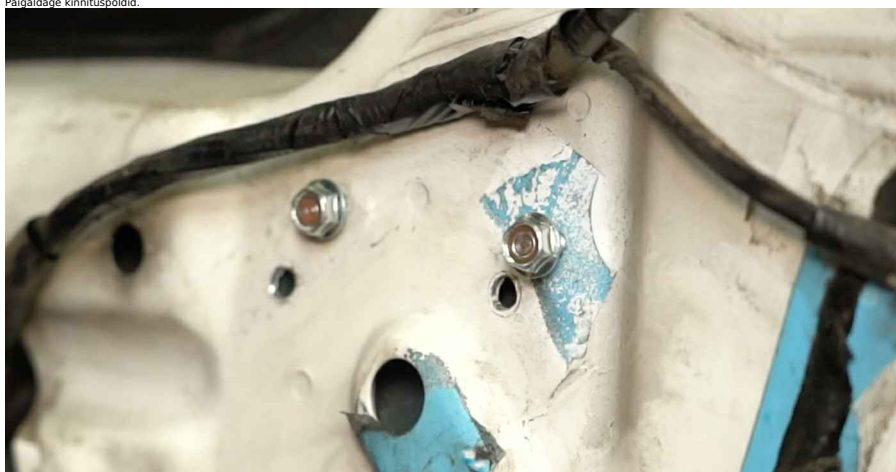


[club.autodoc.ee](http://club.autodoc.ee)  
7-13

20  
Paigaldage uus klaasitõstuki mehhanism.



21  
Paigaldage kinnituspoldid.



22  
Pingutage klaasitõstuki mehhanismi kinniteid. Kasutage 10 mm padrunit. Kasutage momendimõõtevõtit. Pingutusmoment: 8 N·m.



23  
Ühendage ühendusklemm elektrilise klaasitõstuki mootoriga.



24  
Paigaldage akna juhtroopa kinnituspolt.



[club.autodoc.ee](http://club.autodoc.ee)

8-13

25  
Pingutage akna juhtroopa kinnitit. Kasutage 8 mm padrunit. Kasutage momendimõõtevõtit. Pingutusmoment: 6 N·m.



26  
Paigaldage needid, mis ühendavad klaasi klaasitõstuki mehhanismiga. Kasutage needitange. Kasutage neete.



27  
Eemaldage maalriteip.



28  
Ühendage elektriliste akende lülitid elektrilise ühendusega.



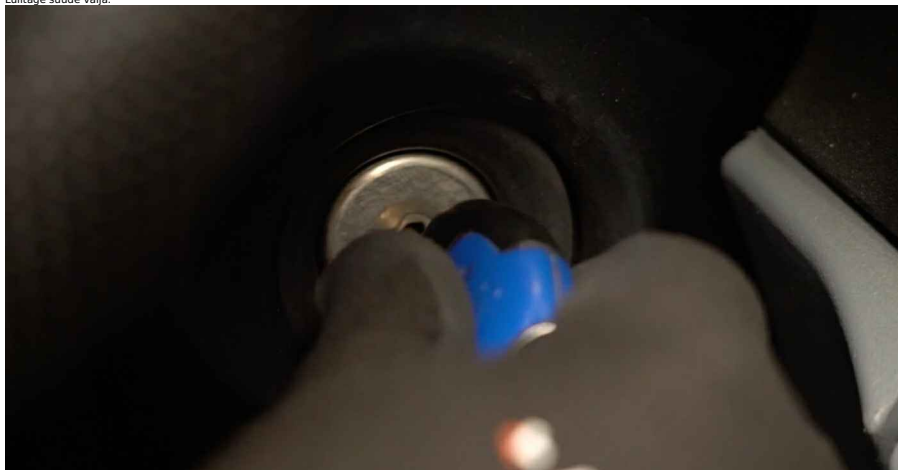
29  
Pange süüde sisse.



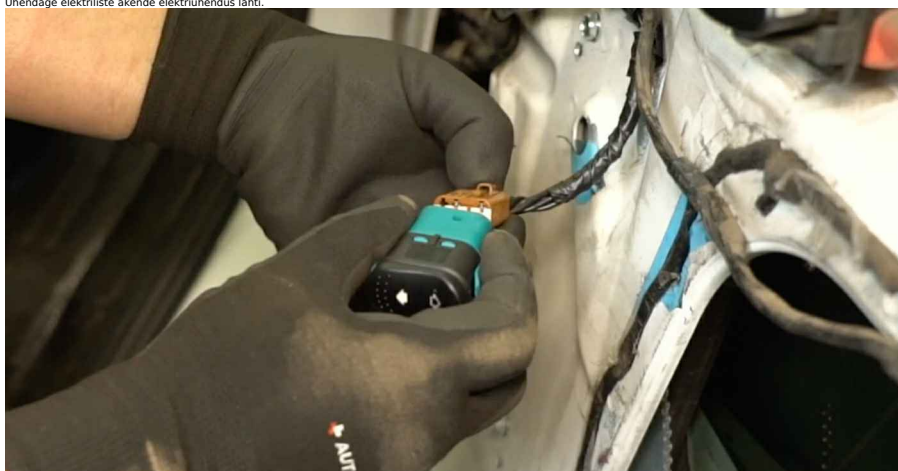




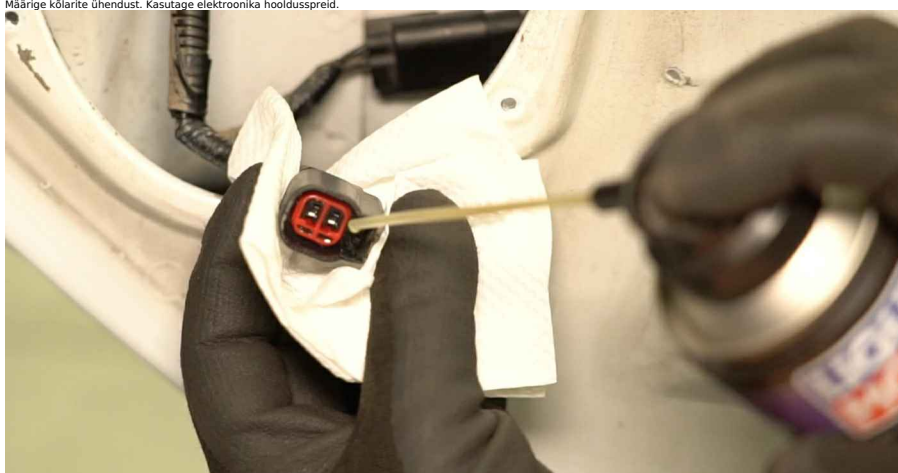
31  
Lülitage süüde välja.



32  
Ühendage elektriliste akende elektrühendus lahti.



33  
Määrige kõlarite ühendust. Kasutage elektroonika hooldusspreid.



34  
Määrige akende elektrilise lüliti ühendust. Kasutage elektroonika hooldusspreid.



[club.autodoc.ee](http://club.autodoc.ee)  
10-13

35  
Ühendage ühendus kõlariga.



36  
Paigaldage kõlar.



37  
Paigaldage kõlar ja keerake selle kinnituskruid sisse. Kasutage ristpeaga kruvikeerajat.



38  
Ühendage elektriliste akende lüliti elektriline ühendus.



39  
Taaspaldage ukse sisepaneel.



[club.autodoc.ee](http://club.autodoc.ee)  
11-13

40  
Paigaldage ukse lingi iluulist.



41  
Paigaldage kinnituskruvid.



42  
Pinguldage autokse sisepaneeli kinniteid. Kasutage ristpeaga kruvikeerajat.



43  
Sulgege auto uks.



Hea töö!  
[Vaata rohkem õpetusi club.autodoc.ee](http://club.autodoc.ee)  
12-13

AUTODOC — top kvaliteet ja taskukohased autovaruosad internetist  
[AUTODOC-i mobiilirakendus, haarake suurepärasest pakkumisest, samas ostes mugavalt](http://club.autodoc.ee)

**+ AUTODOC**

GET IT ON  
**Google Play**

Download on the  
**App Store**

**Download**

[Suurepärase valik varuosaid teie autole](http://club.autodoc.ee)  
[Aknatõstuki laji valik](http://club.autodoc.ee)  
Vastutuse välistamine:

Dokument sisaldab ainult üldisi soovitusi, mis võivad olla abiks remondi- või asendustööde teostamisel. AUTODOC ei vastuta mistahes kaotuste, vigastuste ega varaliste kahjude eest, mis on tekkinud remonditööde või asendusprotsessi käigus vale kasutamise või antud informatsiooni vale tõlgendamise tagajärjel.

AUTODOC ei vastuta mistahes võimalike vigade ja ebatäpsuste eest selles juhendis. Antud informatsioon on ainult informatiivset laadi ja ei asenda spetsialisti nõuandeid.

AUTODOC ei vastuta varustuse, tööriistade ja autovaruosade vale või ohtliku kasutamise eest. AUTODOC soovib kindlasti olla ettevaatlik ja järgida ohutusnõudeid, kui teostatakse remondi- või asendustöid. Pidage meeles, et madala kvaliteediga autovaruosade kasutamine ei taga teile vajalikul tasemel liiklusohutust.

© Copyright 2024 - Kogu selle veebilehe sisu, eriti tekstid, fotod ja graafikud on autoriõiguse seaduse poolt kaitstud. Kõik õigused, sealhulgas kopeerimine, kolmandatele osapooltele avalikustamine, redigeerimine ja tõlkimine kuuluvad AUTODOC SE.

[club.autodoc.ee](http://club.autodoc.ee)  
13-13