



Kuidas vahetada **HONDA**  
**CR-V V (RW, RT)**  
mootoriõli ja filtrit –  
õpetus

## SARNANE VIDEOÕPETUS



See video näitab sarnase varuosa asendamist teise sõiduki puhul

### **i Oluline!**

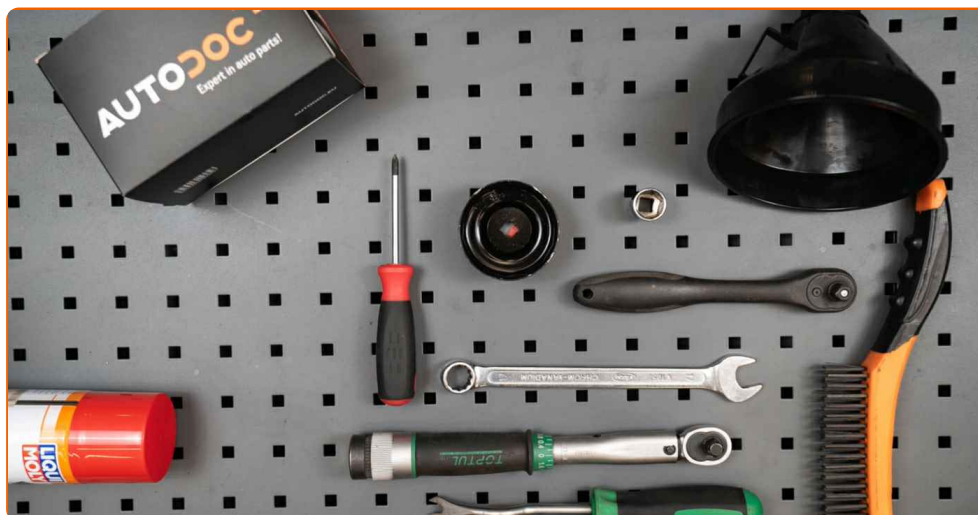
Seda asendusprotseduuri saab kasutada:

HONDA CR-V V (RW, RT) 1.5 AWD, HONDA CR-V V (RW, RT) 2.4, HONDA CR-V V (RW, RT) 1.5, HONDA CR-V V (RW, RT) 1.5 VTEC (RW1), HONDA CR-V V (RW, RT) 1.5 VTEC AWD (RW2), HONDA CR-V V (RW, RT) 2.0 e-CVT Hybrid (RT5), HONDA CR-V V (RW, RT) 2.0 e-CVT Hybrid AWD (RT6), HONDA CR-V V (RW, RT) 2.4 i-VTEC AWD (RW6)

Sammud võivad kergelt varieeruda olenevalt auto disainist.

See juhend koostati sarnase autovaruosa asendamismeetodi põhjal sõiduki puhul HONDA Jazz Hatchback (GD, GE3, GE2) 1.2 i-DSI (GD5, GE2)

VAHETAMINE: MOOTORIÕLI JA FILTER – HONDA CR-V  
V (RW, RT). NIMEKIRI TÖÖRIISTADEST, MIDA VAJAD:



- Terashari
- Universaalne puhastav spreid
- Momentvõti
- Kruvikeeraja otsik nr.17
- Õlifiltri padrunvõti 65/14-F
- Käristivõti
- Lehter
- Õli väljalaskevann
- Poritiivakate

**Osta tööriistu**

Vahetamine: mootoriõli ja filter – HONDA CR-V V (RW, RT). AUTODOC soovitab:

- Asendage õlifiltrit iga kord, kui vahetate mootoriõli.
- Kandke kindaid, et ennetada kontakti kuumade vedelikega.
- Paigaldamisel kasutage ainult O-rõngaid.
- Palun pane tähele, et kõiki parandustöid autol – HONDA CR-V V (RW, RT) – tuleb teha väljalülitatud mootoriga.

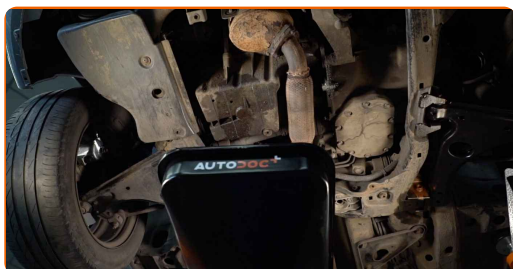
## SOORITAGE ASENDAMINE JÄRGNEVAS JÄRJEKORRAS:

- 1** Tõstke autot kasutades tungrauda või asetage see kanalile.

Vahetamine: mootoriõli ja filter – HONDA CR-V V (RW, RT). AUTODOC'i eksperdid soovivad:

- Sõiduk peab olema tasasel kiilul, kui see on nurga alla peab äravoolu pistik olema madalamas punktis.
- Keerake lahti õlifiltri kork.

- 2** Asetage tühjendamisaugu alla vähemalt 4 liitrine konteiner kasutatud õli jaoks.



3

Puhastage õlipanni tühjendusava. Kasutage terasharja. Kasutage universaalset puhastusvahendit.



4

Keerake tühjenduskorki. Kasutage padrunit Nr.17. Kasutage kärstivõtit.



5

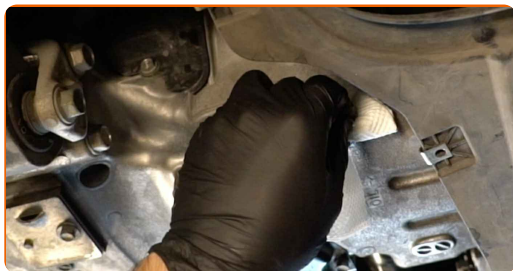
Nõrutage kasutatud õli.



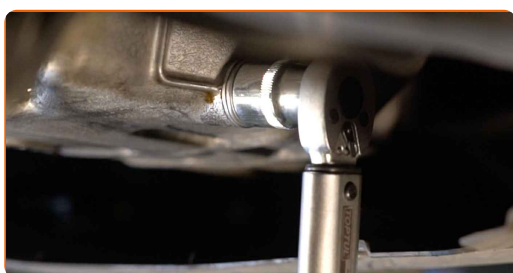
### AUTODOC soovitab:

- Ettevaatust! Õli võib olla kuum.
- Oodake kuni õli on täielikult tühjendusavast välja nõrgunud.

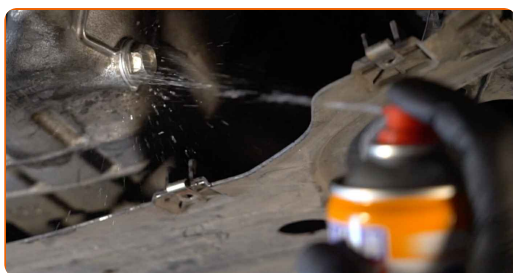
6 Puhastage õlipanni tühjendusava.



7 Keerake sisse uus tühjenduskork ja pingutage seda. Kasutage padrunit Nr.17. Kasutage momentvõtit. Pingutage seda 39 Nm pöördemomendiga.



8 Puhastage õlipanni tühjendusava. Kasutage universaalset puhastusvahendit.

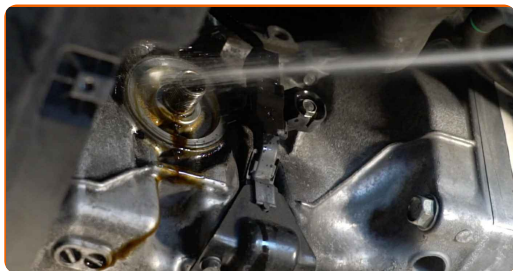


9 Keerake õlifilter lahti. Kasutage 65/14-F padrunit. Kasutage kärstivõtit.



10 Pange vana õlifilter konteinerisse.

**11** Puhastage õlifiltri pesa. Kasutage universaalset puhastusvahendit.



**12** Keerake uus filter oma kohale. Kasutage 65/14-F padrunit. Järgige soovituslikku pingutusmomenti.

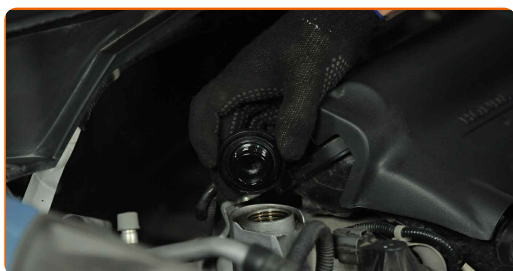


**13** Laske auto alla.

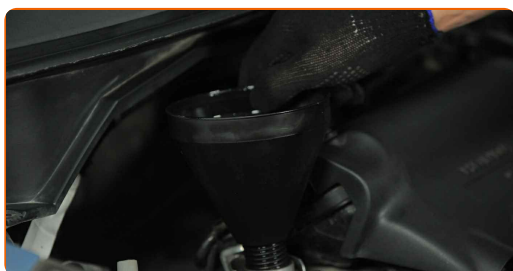
**14** Avage kapott.

**15** Auto värvi ja plastikust osade kaitsmiseks kasutage kaitsekatet.

**16** Eemaldage õli täiteava kork.



**17** Paigaldage lehter.



18

Valage õli mootorisse läbi täiteava. Nõutud õli kogus: 3,6 l.



Vahetamine: mootoriõli ja filter – HONDA CR-V V (RW, RT). Soovitus:

- Kasutage tootjapoolt soovitatud õli.

19

Kontrollige õlitaset kasutades mõõtevarrast. Vajadusel lisagi õli.

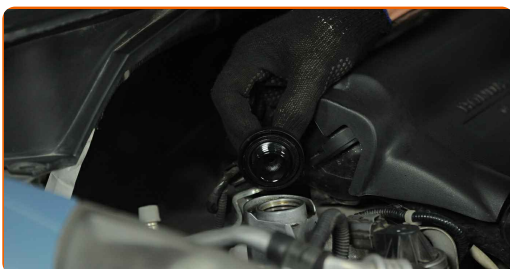


Pöörake tähelepanu!

- Õlitase peaks olema vahemikus Min ja Max.

20

Paigaldage õli täite kork.





21

Pingutage õli täiteava korki.



22

Käivitage mootor paariks minutiks. Pärast õlirõhu hoiatustule kustumist seisake mootor.

23

Kontrollige õlitaset 5 minutit pärast mootoritöö lõpetamist, kasutage selleks mõõtevarrast, vajadusel kallake õli juurde.



### Pöörake tähelepanu!

- Õlitase peaks olema vahemikus Min ja Max.
- Veenduge, et õli täieava kork oleks korrektselt pingutatud.
- Kontrollige tühjendusava keermestatud korki ja õlifiltri tihendit tiheduse suhtes. Vajadusel pingutage ettevaatlikult.

24

Eemaldage kaitsekate.

25

Sulgege kapott.

Vahetamine: mootoriõli ja filter – HONDA CR-V V (RW, RT). Soovitus  
AUTODOCi ekspertidelt:

- Pange tähele, et õlirõhu hoiatustuli, mis annab märku ebapiisavast rõhust määrimissüsteemis võib seekord põleda pisut kauem. Pärast paari sekundit täidab õli kõik kanalid ja tuli kustub.
- Selleks, et kaitsta keskkonda saastumise eest veenduge, et viite kasutatud filtrid spetsiaalsetesse kogumispunktidesse.

**HEA TÖÖ!** 

**VAATA ROHKEM ÕPETUSI**

## AUTODOC – TOP KVALITEET JA TASKUKOHASED AUTOVARUOSAD INTERNETIST

AUTODOC`I MOBIILIRAKENDUS: HAARAKE SUUREPÄRASTEST PAKKUMISEST, SAMAS OSTES MUGAVALT



**AUTODOC**

GET IT ON  
**Google Play**

Download on the  
**App Store**

**Download**

**SUUREPÄRANE VALIK VARUOSASID TEIE AUTOLE**

**ÕLIFILTRI: LAI VALIK**

### **i VASTUTUSE VÄLISTAMINE:**

Dokument sisaldab ainult üldisi soovitusi, mis võivad olla abiks remondi- või asendustööde teostamisel. AUTODOC ei vastuta mistahes kaotuste, vigastuste ega varaliste kahjude eest, mis on tekkinud remonditööde või asendusprotsessi käigus vale kasutamise või antud informatsiooni vale tõlgendamise tagajärjel.

AUTODOC ei vastuta mistahes võimalike vigade ja ebatäpsuste eest selles juhendis. Antud informatsioon on ainult informatiivset laadi ja ei asenda spetsialisti nõuandeid.

AUTODOC ei vastuta varustuse, tööriistade ja autovaruosade vale või ohtliku kasutamise eest. AUTODOC soovib kindlasti olla ettevaatlik ja järgida ohutusnõudeid, kui teostatakse remondi- või asendustöid. Pidage meeles, et madala kvaliteediga autovaruosade kasutamine ei taga teile vajalikul tasemel liiklusohutust.

© Copyright 2022 - Kogu selle veebilehe sisu, eriti tekstid, fotod ja graafikud on autoriõiguse seaduse poolt kaitstud. Kõik õigused, sealhulgas kopeerimine, kolmandatele osapooltele avalikustamine, redigeerimine ja tõlkimine kuuluvad AUTODOC GmbHle.