



Kuidas vahetada **HONDA**  
**CR-Z (ZF)** esi-piduriklotse  
– õpetus

## SARNANE VIDEOÕPETUS



See video näitab sarnase varuosa asendamist teise sõiduki puhul

### Oluline!

Seda asendusprotseduuri saab kasutada:

HONDA CR-Z (ZF) 1.5 Hybrid

Sammud võivad kergelt varieeruda olenevalt auto disainist.

See juhend koostati sarnase autovaruosa asendamismeetodi põhjal sõiduki puhul  
HONDA INSIGHT (ZE\_) 1.3 Hybrid (ZE2)

**VAHETAMINE: PIDURIKLOTSIDE – HONDA CR-Z (ZF).  
NIMEKIRI TÖÖRIISTADEST, MIDA VAJAD:**



- Terashari
- Aerosool WD- 40
- Pidurisüsteemi puhastusaine
- Kriiksumist eemaldav pasta
- Vasemääre
- Kruvikeeraja otsik nr.12
- Rehvi löökpadrin Nr.19
- Pidurisadula tööriist
- Käristivõti
- Momentvõti
- Sõrgkang
- Tõkiskingad

**Osta tööriistu**

Vahetamine: piduriklotside – HONDA CR-Z (ZF). AUTODOC soovitab:

- Asendage piduriklotsid tervete komplektidega telje kohta. See tagab efektiivse pidurdamise.
- Asendusprotseduur on identne asendades sama telje mõlemad piduriklotsid.
- Kogu töö tuleb teostada seisatud mootoriga.

## VAHETAMINE: PIDURIKLOTSIDE – HONDA CR-Z (ZF). JÄRGI NEID SAMME:

**1** Avage kapott. Keerake lahti pidurivedeliku reservuaari kork.

**2** Fikseerige rattad tõkisingadega.



**3** Lõdvendage ratta kinnituspolte. Kasutage ratta löökpadrunit #19.



**4** Tõstke esimest auto otsa ja kinnitage alustele.

5

Keerake lahti ratta poldid.

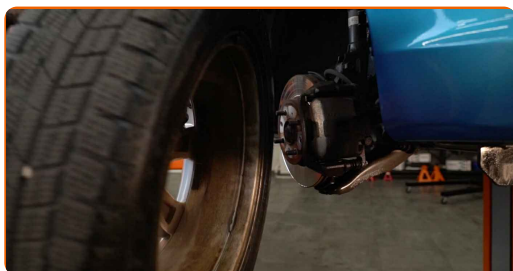


AUTODOC soovitab:

- Tähtis! Hoia ratas kinnituspoltide lahtikeeramise ajal kinni. HONDA CR-Z (ZF)

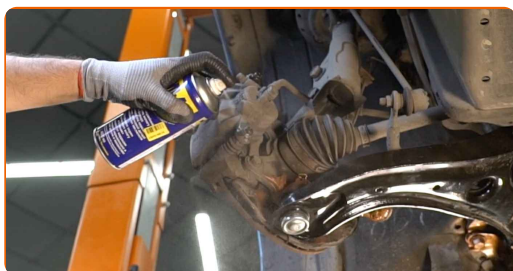
6

Eemaldage ratas.



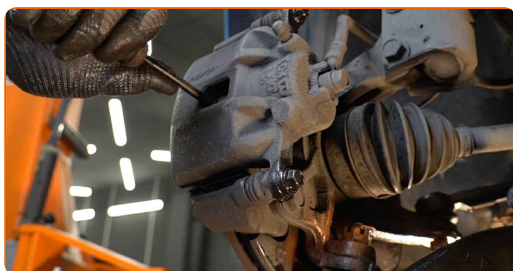
7

Puhastage pidurisadula kinnitused. Kasutage terasharja. Kasutage WD-40 aerosooli.



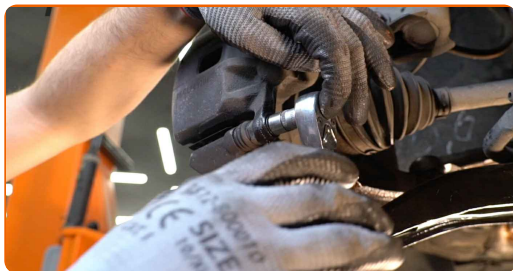
8

Vabastage piduriklotsid. Kasutage sõrgkangi.



9

Keerake lahti pidurisadula kinnitused. Kasutage padrunit Nr.12. Kasutage kärstivõtit.



10

Eemaldage pidurisadul.



Vahetamine: piduriklotside – HONDA CR-Z (ZF). Professionaalid soovitavad:

- Siduge sadul traadiga suspensiooni või kere külge ilma pidurivoolikut lahti ühendamata, et ennetada rõhu kadumist pidurdussüsteemist.
- Veenduge, et pidurisadul ei ripu pidurivoolikute peal.
- Ärge vajutage piduripedaali pärast pidurisadula eemaldamist. Selle tulemusena võib kolb pidurisilindrist välja kukkuda ning esineda pidurivedeliku leke ja süsteemi rõhutustamine.
- Kontrollige pidurisadula kinnitusi, pidurisadula juhttihvte ja kaitsekummi. Vajadusel puhastage need.

11

Eemaldage piduriklotsid. Kasutage sõrgkangi.



Vahetamine: piduriklotside – HONDA CR-Z (ZF). AUTODOCi eksperdid soovitavad:

- Mõõtke piduriketta paksust. Enne kulumislimiidini jõudmist tuleb detail asendada.

12

Puhastage pidurisadula klamber mustusest ja tolmust. Kasutage terasharja. Kasutage piduri puhastusvahendit.

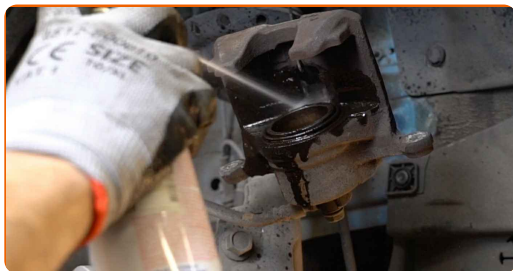


AUTODOC soovitab:

- Vahetamine: piduriklotside – HONDA CR-Z (ZF). Pärast pihuse pealekandmist oota paar minutit.

13

Töödelge pidurisadula kolbi. Kasutage piduri puhastusvahendit.

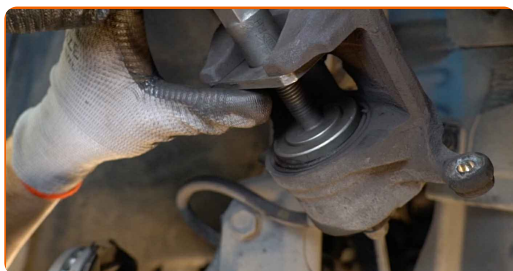


Vahetamine: piduriklotside – HONDA CR-Z (ZF). AUTODOCi soovitus:

- Pärast aerosoolo peale kandmist, oodake paar minutit.

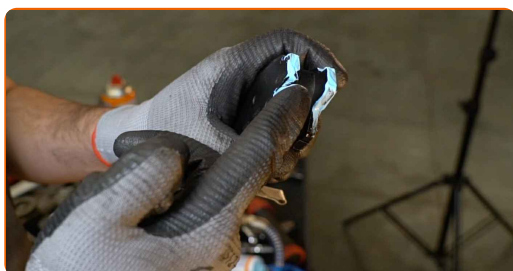
14

Suruge pidurisadula kolvile. Kasutage pidurisadula tööriista.



15

Töödelge piduriklotside seda, ala kus pind puutub kokku pidurisadula kinnitusega. Kasutage kriiksumist eemaldavat pastat.





Vahetamine: piduriklotside – HONDA CR-Z (ZF). Soovitus AUTODOCi ekspertidelt:

- Veenduge, et ketta pind on puhas, enne kui paigaldate uued piduripedaalid.

16

Paigaldage uued piduriklotsid.



Vahetamine: piduriklotside – HONDA CR-Z (ZF). Soovitus:

- Veenduge, et klotsid on paigaldatud voodipool ketta poole.

17

Paigaldage pidurisadul ja fikseerige see. Kasutage padrunit Nr.12. Kasutage momentvõtit. Pingutage seda 23 Nm pöördemomendiga.



18

Määrige pinda, kus piduriketas puutub kokku veljega. Kasutage vasemääret.



19

Puhastage piduriketta pind. Kasutage piduri puhastusvahendit.



### AUTODOC soovitab:

- Vahtamine: piduriklotside – HONDA CR-Z (ZF). Pärast pihuse pealekandmist oota paar minutit.

20

Paigaldage ratas.

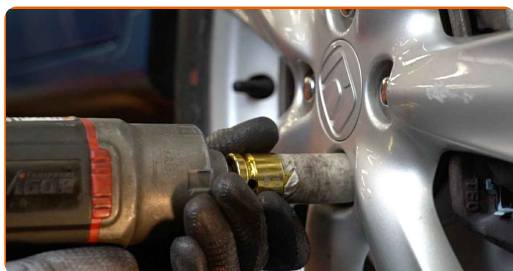


### Vahtamine: piduriklotside – HONDA CR-Z (ZF). AUTODOC soovitab:

- Vigastuste vältimiseks hoidke ratast kinnituspoltide kinni kruvimisel üleval.

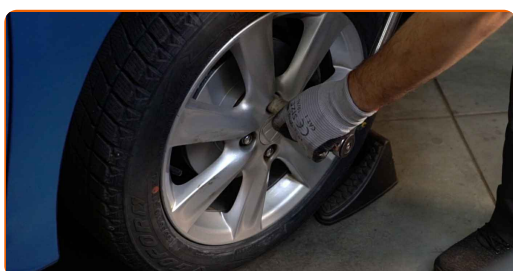
21

Keerake ratta poldid kinni. Kasutage ratta löökpadrunit #19.



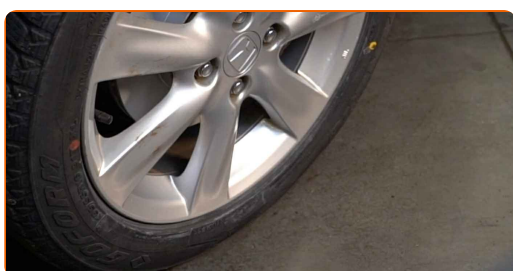
22

Laske auto alla ja töödake risti järjekorras, pingutage rataste poldid. Kasutage ratta löökpadrunit #19. Kasutage momentvõtit. Pingutage seda 108 Nm pöördemomendiga.



23

Eemaldage tungrauad ja tõkiskingad.



### AUTODOC soovitab:

- Oluline! Vahetamine: piduriklotside – HONDA CR-Z (ZF). Kontrolli pidurivedeliku taset paagis ning vajadusel taastäida see.

24

Pingutage pidurivooliku reservuaari korki.



**AUTODOC soovitab:**

- HONDA CR-Z (ZF) - Vajuta mootorit käivitamata mitu korda piduripedaali kuni see kindel tundub.

25

Sulgege kapott.

**Vahetamine: piduriklotside – HONDA CR-Z (ZF). Professionaalid soovivad:**

- Esimese 150-200 km läbimisel pärast piduriklotside vahetamist aeglustage sujuvalt. Vältige peatumiseks tarbetuid ja teravaid pidurdamisi.

**HEA TÖÖ!** 

**VAATA ROHKEM ÕPETUSI**

## AUTODOC – TOP KVALITEET JA TASKUKOHASED AUTOVARUOSAD INTERNETIST

**AUTODOC`I MOBIILIRAKENDUS: HAARAKE SUUREPÄRASTEST PAKKUMISEST, SAMAS OSTES MUGAVALT**



**+ AUTODOC**

GET IT ON  
**Google Play**

Download on the  
**App Store**

**Download**

**SUUREPÄRANE VALIK VARUOSASID TEIE AUTOLE**

**PIDURIKLOTSIDE: LAI VALIK**

### **(i) VASTUTUSE VÄLISTAMINE:**

Dokument sisaldab ainult üldisi soovitusi, mis võivad olla abiks remondi- või asendustööde teostamisel. AUTODOC ei vastuta mistahes kaotuste, vigastuste ega varaliste kahjude eest, mis on tekkinud remonditööde või asendusprotsessi käigus vale kasutamise või antud informatsiooni vale tõlgendamise tagajärjel.

AUTODOC ei vastuta mistahes võimalike vigade ja ebatäpsuste eest selles juhendis. Antud informatsioon on ainult informatiivset laadi ja ei asenda spetsialisti nõuandeid.

AUTODOC ei vastuta varustuse, tööriistade ja autovaruosade vale või ohtliku kasutamise eest. AUTODOC soovib kindlasti olla ettevaatlik ja järgida ohutusnõudeid, kui teostatakse remondi- või asendustöid. Pidage meeles, et madala kvaliteediga autovaruosade kasutamine ei taga teile vajalikul tasemel liiklusohutust.

© Copyright 2023 - Kogu selle veebilehe sisu, eriti tekstid, fotod ja graafikud on autoriõiguse seaduse poolt kaitstud. Kõik õigused, sealhulgas kopeerimine, kolmandatele osapooltele avalikustamine, redigeerimine ja tõlkimine kuuluvad AUTODOC SE.