



Kuidas vahetada **HONDA**  
**PRELUDE IV (BB)** taga-  
piduriklotse – õpetus

## SARNANE VIDEOÕPETUS



See video näitab sarnase varuosa asendamist teise sõiduki puhul

### Oluline!

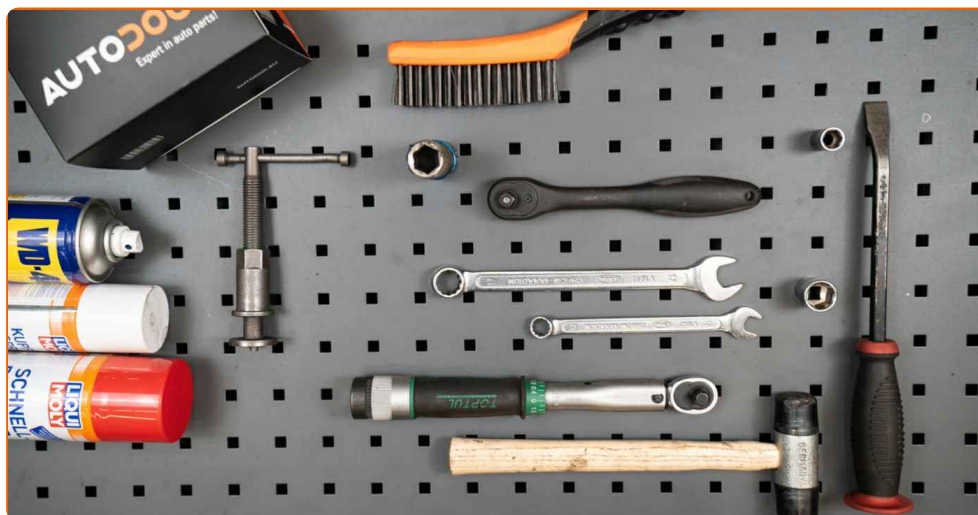
Seda asendusprotseduuri saab kasutada:

HONDA PRELUDE IV (BB) 2.0 i 16V, HONDA PRELUDE IV (BB) 2.3 i 16V, HONDA PRELUDE IV (BB) 2.2 i 16V Vtec

Sammud võivad kergelt varieeruda olenevalt auto disainist.

See juhend koostati sarnase autovaruosa asendamismeetodi põhjal sõiduki puhul HONDA INSIGHT (ZE\_) 1.3 Hybrid (ZE2)

**VAHETAMINE: PIDURIKLOTSIDE – HONDA PRELUDE IV (BB). NIMEKIRI TÖÖRIISTADEST, MIDA VAJAD:**



- Terashari
- Aerosool WD- 40
- Pidurisüsteemi puhastusaine
- Kriiksumist eemaldav pasta
- Vasemääre
- Lehtsilmusvõti Nr.12
- Lehtsilmusvõti Nr.17
- Kruvikeeraja otsik nr.12
- Kruvikeeraja otsik nr.17
- Rehvi löökpadrun Nr.19
- Pidurisadula tööriist
- Käristivõti
- Momentvõti
- Kummivasar
- Sõrgkang
- Tõkiskingad

**Osta tööriistu**

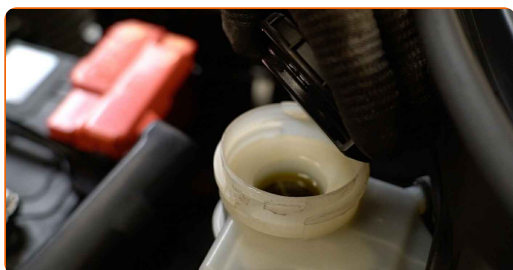
Vahetamine: piduriklotside – HONDA PRELUDE IV (BB). AUTODOC soovitab:

- Asendage piduriklotsid tervete komplektidega telje kohta. See tagab efektiivse pidurdamise.
- Asendusprotseduur on identne asendades sama telje mõlemad piduriklotsid.
- Kogu töö tuleb teostada seisatud mootoriga.

**VAHETAMINE: PIDURIKLOTSIDE – HONDA PRELUDE IV (BB).  
SOOVITUSLIK TEGEVUSKAVA:**

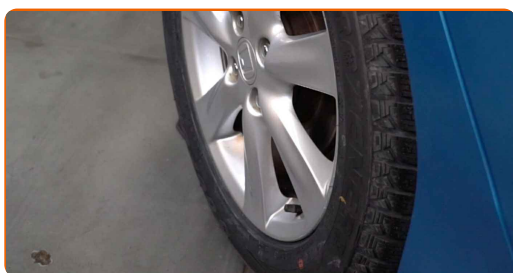
1

Avage kapott. Keerake lahti pidurivedeliku reservuaari kork.



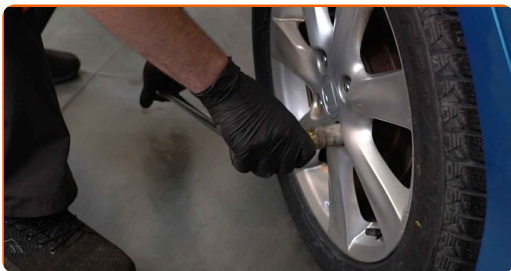
2

Fikseerige rattad tõkisingadega.



3

Lõdvendage ratta kinnituspolte. Kasutage ratta löökpadrunit #19.



4

Tõstke tagumist auto otsa ja kinnitage alustele.

5

Keerake lahti ratta poldid.

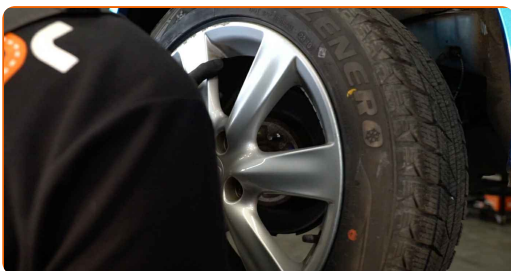


### AUTODOC soovitab:

- Tähtis! Hoia ratas kinnituspoltide lahtikeeramise ajal kinni. HONDA PRELUDE IV (BB)

6

Eemaldage ratas.



7

Puhastage pidurisadula kinnitused. Kasutage terasharja. Kasutage WD-40 aerosooli.



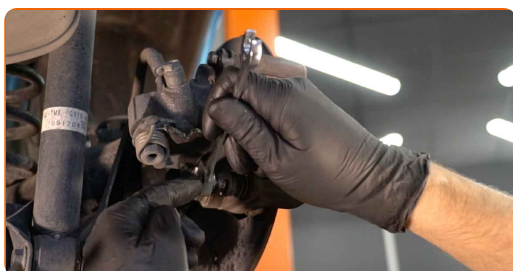
8

Eemaldage seisupiduri kaabel pidurisadula juures asuvast kinnitusest. Kasutage padrunit Nr.17. Kasutage kärstivõtit. Kasutage sõrgkangi.



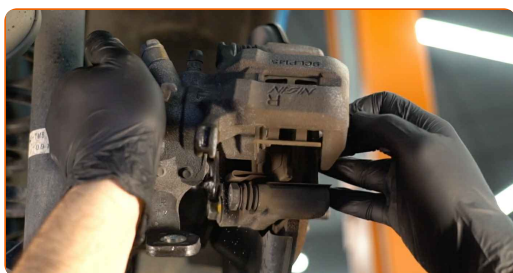
9

Keerake lahti pidurisadula kinnitused. Kasutage kombivõtit Nr. 12. Kasutage kombivõtit Nr. 17.



10

Eemaldage pidurisadul.



### Vahetamine: piduriklotside – HONDA PRELUDE IV (BB). Professionaalid soovivad:

- Siduge sadul traadiga suspensiooni või kere külge ilma pidurivoolikut lahti ühendamata, et ennetada rõhu kadumist pidurdussüsteemist.
- Veenduge, et pidurisadul ei ripu pidurivoolikute peal.
- Ärge vajutage piduripedaali pärast pidurisadula eemaldamist. Selle tulemusena võib kolb pidurisilindrist välja kukkuda ning esineda pidurivedeliku leke ja süsteemi rõhutustamine.
- Kontrollige pidurisadula kinnitusi, pidurisadula juhttihvte ja kaitsekummi. Vajadusel puhastage need.

11

Eemaldage piduriklotsid.



### Vahetamine: piduriklotside – HONDA PRELUDE IV (BB). AUTODOCi eksperdid soovivad:

- Mõõtke piduriketta paksust. Enne kulumislimiidini jõudmist tuleb detail asendada.

- 12** Puhastage pidurisadula klamber mustusest ja tolmust. Kasutage terasharja. Kasutage piduri puhastusvahendit.



**AUTODOC soovib:**

- **Vahetamine:** piduriklotside – HONDA PRELUDE IV (BB). Pärast pihuse pealekandmist oota paar minutit.

- 13** Töödelge piduriklotside seda, ala kus pind puutub kokku pidurisadula kinnitusega. Kasutage kriiksumist eemaldavat pastat.



**Vahetamine:** piduriklotside – HONDA PRELUDE IV (BB). Soovitus:

- Veenduge, et ketta pind on puhas, enne kui paigaldate uued piduripedaalid.



14

Paigaldage uued piduriklotsid.



Vahetamine: piduriklotside – HONDA PRELUDE IV (BB). AUTODOCi eksperdid soovitavad:

- Veenduge, et klotsid on paigaldatud voodipool ketta poole.

15

Töödelge pidurisadula kolbi. Kasutage piduri puhastusvahendit.

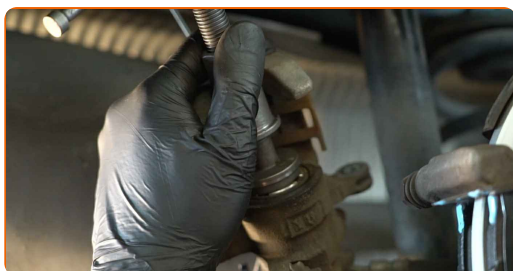


AUTODOC soovitab:

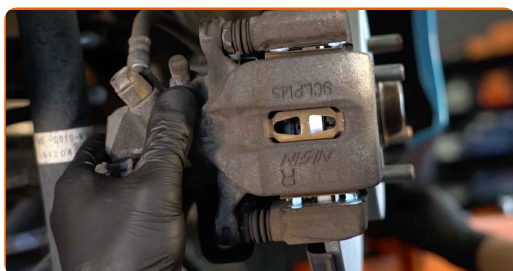
- Pärast aerosoolo peale kandmist, oodake paar minutit.

16

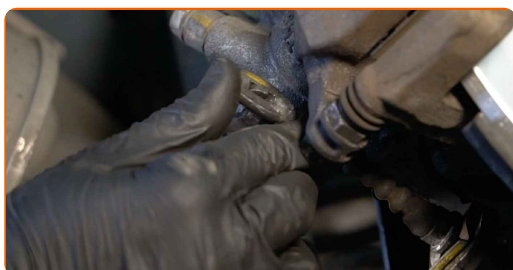
Suruge pidurisadula kolvile. Kasutage pidurisadula tööriista.



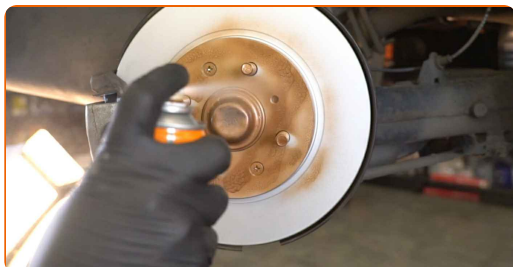
- 17** Paigaldage pidurisadul ja fikseerige see. Kasutage kombivõtit Nr. 12. Kasutage kombivõtit Nr. 17. Kasutage padrunit Nr.12. Kasutage momentvõtit. Pingutage seda 23 Nm pöördemomendiga.



- 18** Paigaldage parkimispiduri kaabel pidurisadula kinnitusse. Kasutage kummihaamrit. Kasutage padrunit Nr.17. Kasutage kärstivõtit.



- 19** Määrige pinda, kus piduriketask puutub kokku veljega. Kasutage vasemääret.



- 20** Puhastage piduriketta pind. Kasutage piduri puhastusvahendit.

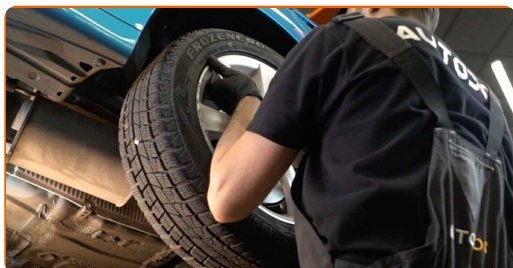


**AUTODOC soovitab:**

- Vahtamine: piduriklotside – HONDA PRELUDE IV (BB). Pärast pihuse pealekandmist oota paar minutit.

**21**

Paigaldage ratas.

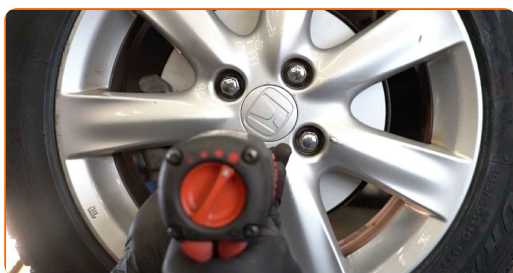


**Vahtamine: piduriklotside – HONDA PRELUDE IV (BB). Soovitus AUTODOCi ekspertidelt:**

- Vigastuste vältimiseks hoidke ratas kinnituspoltide kinni kruvimisel üleval.

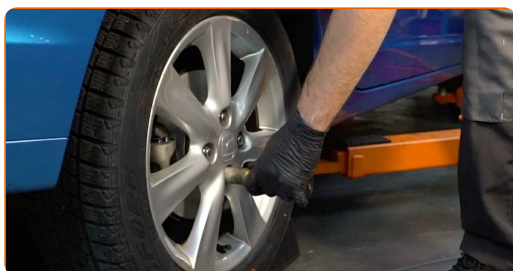
**22**

Keerake ratta poldid kinni. Kasutage ratta löökpadrunit #19.



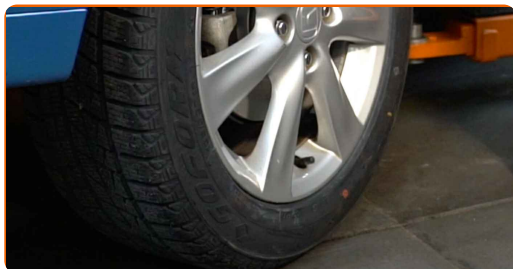
**23**

Laske auto alla ja töödake risti järjekorras, pingutage rataste poldid. Kasutage ratta löökpadrunit #19. Kasutage momentvõtit. Pingutage seda 108 Nm pöördemomendiga.



24

Eemaldage tungrauad ja tõkiskingad.



**AUTODOC soovib:**

- Oluline! Vahtamine: piduriklotside – HONDA PRELUDE IV (BB). Kontrolli pidurivedeliku taset paagis ning vajadusel taastäida see.

25

Pingutage pidurivooliku reservuaari korki.



**AUTODOC soovib:**

- HONDA PRELUDE IV (BB) - Vajuta mootorit käivitamata mitu korda piduripedaali kuni see kindel tundub.

26

Sulgege kapott.

Vahetamine: piduriklotside – HONDA PRELUDE IV (BB). AUTODOC soovib:

- Esimese 150-200 km läbimisel pärast piduriklotside vahetamist aeglustage sujuvalt. Vältige peatumiseks tarbetuid ja teravaid pidurdamisi.

**HEA TÖÖ!** 

**VAATA ROHKEM ÕPETUSI**

## AUTODOC – TOP KVALITEET JA TASKUKOHASED AUTOVARUOSAD INTERNETIST

AUTODOC`I MOBIILIRAKENDUS: HAARAKE SUUREPÄRASTEST PAKKUMISEST, SAMAS OSTES MUGAVALT



**+ AUTODOC**

GET IT ON  Google Play

Download on the  App Store

Download

**SUUREPÄRANE VALIK VARUOSASID TEIE AUTOLE**

**PIDURIKLOTSIDE: LAI VALIK**

### **VASTUTUSE VÄLISTAMINE:**

Dokument sisaldab ainult üldisi soovitusi, mis võivad olla abiks remondi- või asendustööde teostamisel. AUTODOC ei vastuta mistahes kaotuste, vigastuste ega varaliste kahjude eest, mis on tekkinud remonditööde või asendusprotsessi käigus vale kasutamise või antud informatsiooni vale tõlgendamise tagajärjel.

AUTODOC ei vastuta mistahes võimalike vigade ja ebatäpsuste eest selles juhendis. Antud informatsioon on ainult informatiivset laadi ja ei asenda spetsialisti nõuandeid.

AUTODOC ei vastuta varustuse, tööriistade ja autovaruosade vale või ohtliku kasutamise eest. AUTODOC soovib kindlasti olla ettevaatlik ja järgida ohutusnõudeid, kui teostatakse remondi- või asendustöid. Pidage meeles, et madala kvaliteediga autovaruosade kasutamine ei taga teile vajalikul tasemel liiklusohutust.

© Copyright 2023 - Kogu selle veebilehe sisu, eriti tekstid, fotod ja graafikud on autoriõiguse seaduse poolt kaitstud. Kõik õigused, sealhulgas kopeerimine, kolmandatele osapooltele avalikustamine, redigeerimine ja tõlkimine kuuluvad AUTODOC SE.