



Kuidas vahetada **Seat
Ibiza 6L1** kütusefiltri –
õpetus

VIDEOÕPETUS

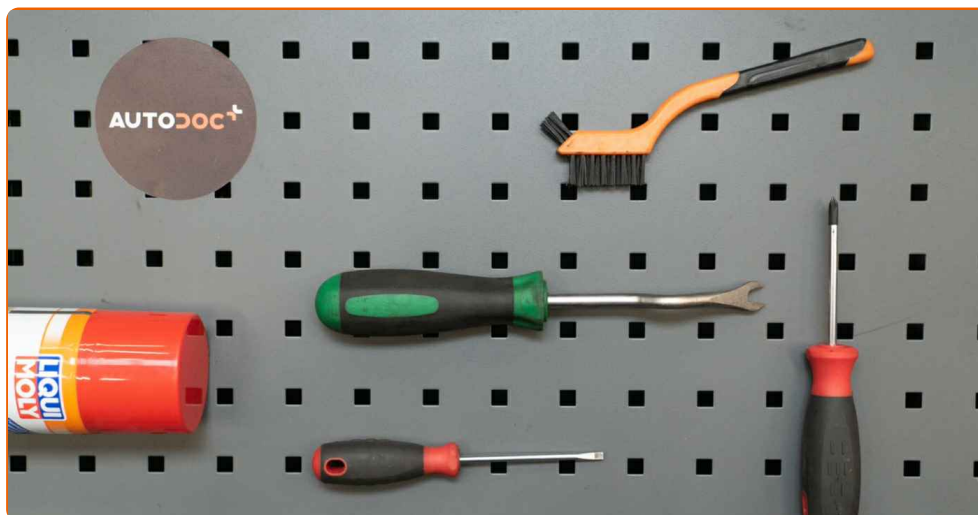
 Oluline!

Seda asendusprotseduuri saab kasutada:

SEAT Ibiza II (6K1) 1.3 i, SEAT Ibiza II (6K1) 1.6 i, SEAT Ibiza II (6K1) 1.8 i, SEAT Cordoba Sedaan (6K1, 6K2) 1.4 i, SEAT Cordoba Sedaan (6K1, 6K2) 1.6 i, SEAT Ibiza II (6K1) 1.4 i, SEAT Ibiza II (6K1) 2.0 i 16V, SEAT AROSA (6H) 1.0, SEAT AROSA (6H) 1.4, SEAT Ibiza II (6K1) 1.4 i 16V, SEAT Cordoba Sedaan (6K1, 6K2) 1.4 i 16V, SEAT Cordoba Vario (6K5) 1.4 i, SEAT Cordoba Vario (6K5) 1.6 i, SEAT Ibiza II (6K1) 1.4 16V, SEAT Ibiza II (6K1) 1.8 T 20V Cupra, (+ 12)

Sammud võivad kergelt varieeruda olenevalt auto disainist.

VAHETAMINE: KÜTUSEFILTRI – SEAT IBIZA 6L1.
NIMEKIRI TÖÖRIISTADEST, MIDA VAJAD:



- Nailonist puhastushari
- Universaalne puhastav spreid
- Klambri eemaldus tööriist
- Lapiku Otsaga Kruvikeeraja
- Philipsi kruvikeeraja
- Vedelikumahuti

OSTA TÖÖRIISTU

Vahetamine: kütusefiltri – Seat Ibiza 6L1. AUTODOC soovib:

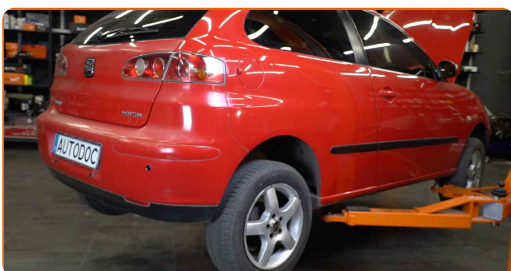
- Kindlustage töökoha korrektne ventileerimine. Kütuseaurud on mürgised.
- Hoiatus! Lülita mootor välja enne, kui alustad tööd – Seat Ibiza 6L1

SOORITAGE ASENDAMINE JÄRGNEVAS JÄRJEKORRAS:

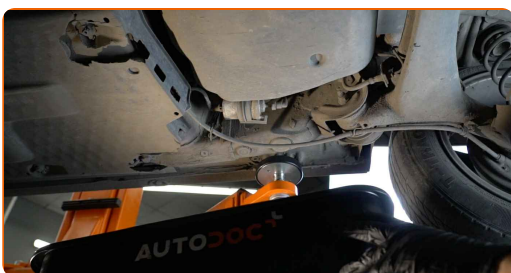
1 Avage kütusepaagi luuk.

2 Keerake lahti kütusepaaki kork.

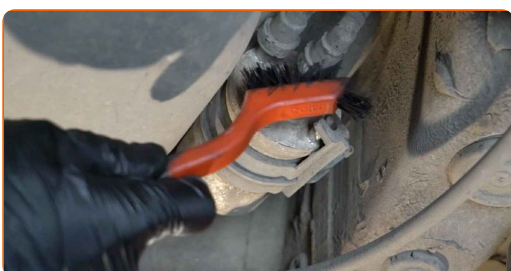
3 Tõstke autot kasutades tungrauda või asetage see kanalile.



4 Valmistage vedelike jaoks ette konteiner.



5 Puhastage kütusetarne liinide kinnitused. Kasutage nailonist puhastusharja Kasutage universaalset puhastusvahendit.



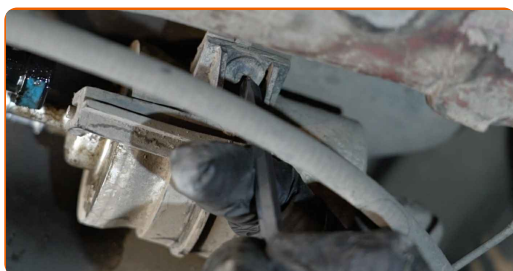
- 6** Pigistage klambreid ja eemaldage kütusetarneliinid kütusefiltri korpusest. Kasutage lapiku otsaga kruvikeerajat. Kasutage klambrieemaldajat.



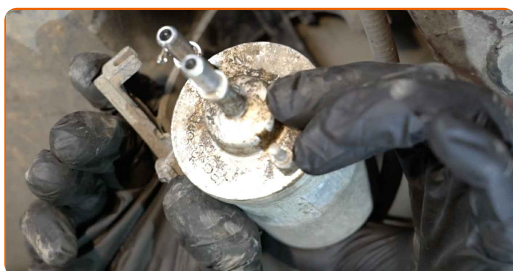
Vahetamine: kütusefiltri – Seat Ibiza 6L1. Soovitus:

- Olge ettevaatlik! Kütus võib filtri korpusest ja voolikust lekkida.

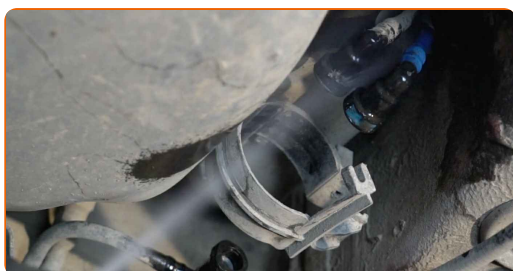
- 7** Keerake lahti kütusefiltri klamber. Kasutage Philipsi kruvikeerajat.



- 8** Eemaldage kütusefilter. Pange vana õlifiltri kassett konteinerisse.



- 9** Puhastage kütusetarne liinide kinnitused. Kasutage universaalset puhastusvahendit.



10

Paigaldage uus filter.



AUTODOC soovitab:

- Veenduge, et kütusefilter on õigesti paigutatud. Võtke arvesse kütusevoolu suuna märki.
- Paigaldamise ajal hoolitsege selle eest, et ennetaksite tolmu ja mustuse sattumist kütusefiltri korpusesse.
- Tähelepanu! Kasuta kvaliteetseid filtreid – Seat Ibiza 6L1.

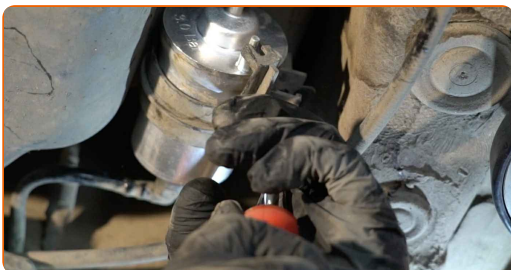
11

Ühendage kütusetoru kütusefiltriga ja lukustage kinnitusklambrid.



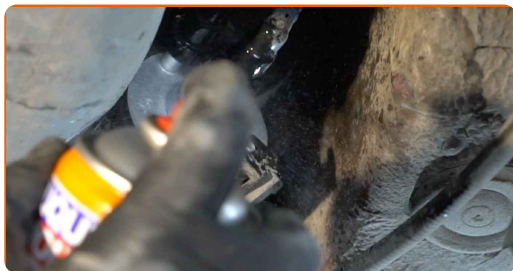
12

Keerake sisse kütusefiltri kinnitusklamber. Kasutage Philipsi kruvikeerajat.



13

Puhastage kütusetarne liinide kinnitused. Kasutage universaalset puhastusvahendit.



14

Eemaldage vedelikukonteiner kütusefiltri alt.



15

Laske auto alla



16

Pingutage kütusepaagi täitekork.

17

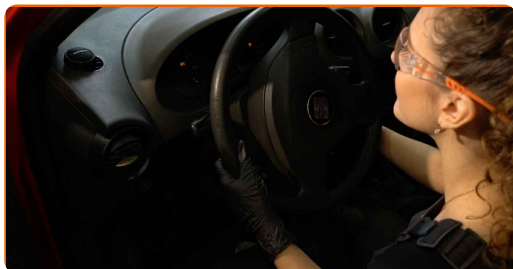
Sulgege kütusepaagi luuk.

Vahetamine: kütusefiltri – Seat Ibiza 6L1. Soovitus AUTODOCi ekspertidelt:

- Enne käivitamist lülitage süütepooli mitu korda sisse ja välja. Seda tuleks teha, et aktiveerida kütusepump, et see pumpaks kütust läbi kütusesüsteemi.

18

Käivitage mootor paariks minutiks. See on vajalik veendumaks, et komponent töötab korralikult.



19

Lülitage mootor välja.

HEA TÖÖ! 

VAATA ROHKEM ÕPETUSI

AUTODOC – TOP KVALITEET JA TASKUKOHASED AUTOVARUOSAD INTERNETIST

AUTODOC`I MOBIILIRAKENDUS: HAARAKE SUUREPÄRASTEST
PAKKUMISEST, SAMAS OSTES MUGAVALT



+ AUTODOC

GET IT ON
Google Play

Download on the
App Store

Download

SUUREPÄRANE VALIK VARUOSASID TEIE AUTOLE

OSTKE SEAT VARUOSASID

KÜTUSEFILTRI: LAI VALIK

VALIGE SEAT IBIZA 6L1 JAOKS VARUOSASID

KÜTUSEFILTRI AUTOLE SEAT: OSTKE NÜÜD

KÜTUSEFILTRI AUTOLE SEAT IBIZA 6L1: PARIMAD DIILID & PAKKUMISED

VASTUTUSE VÄLISTAMINE:

Dokument sisaldab ainult üldisi soovitusi, mis võivad olla abiks remondi- või asendustööde teostamisel. AUTODOC ei vastuta mistahes kaotuste, vigastuste ega varaliste kahjude eest, mis on tekkinud remonditööde või asendusprotsessi käigus vale kasutamise või antud informatsiooni vale tõlgendamise tagajärjel.

AUTODOC ei vastuta mistahes võimalike vigade ja ebatäpsuste eest selles juhendis. Antud informatsioon on ainult informatiivset laadi ja ei asenda spetsialisti nõuandeid.

AUTODOC ei vastuta varustuse, tööriistade ja autovaruosade vale või ohtliku kasutamise eest. AUTODOC soovib kindlasti olla ettevaatlik ja järgida ohutusnõudeid, kui teostatakse remondi- või asendustöid. Pidage meeles, et madala kvaliteediga autovaruosade kasutamine ei taga teile vajalikul tasemel liiklusohutust.

© Copyright 2023 - Kogu selle veebilehe sisu, eriti tekstid, fotod ja graafikud on autoriõiguse seaduse poolt kaitstud. Kõik õigused, sealhulgas kopeerimine, kolmandatele osapooltele avalikustamine, redigeerimine ja tõlkimine kuuluvad AUTODOC SE.