



Kuidas vahetada **Seat
Ibiza 6L1** taga-amordi
tugilaager – õpetus

VIDEOÕPETUS

 Oluline!

Seda asendusprotseduuri saab kasutada:

SEAT Ibiza IV Sportcoupe (6J, 6P) 1.2 TDI, SEAT Toledo II Sedaan (1M2) 1.6, SEAT Toledo II Sedaan (1M2) 1.8 20V, SEAT Toledo II Sedaan (1M2) 2.3 V5, SEAT Toledo II Sedaan (1M2) 1.9 TDI, SEAT Ibiza IV Sportcoupe (6J, 6P) 1.6 LPG, SEAT Leon I Hatchback (1M1) 1.6, SEAT Leon I Hatchback (1M1) 1.8 20V, SEAT Leon I Hatchback (1M1) 1.9 TDI, SEAT Leon I Hatchback (1M1) 1.4 16V, SEAT Leon I Hatchback (1M1) 1.8 20V T, SEAT Leon I Hatchback (1M1) 1.9 SDI, SEAT Toledo II Sedaan (1M2) 1.4 16V, SEAT Leon I Hatchback (1M1) 1.6 16 V, SEAT Toledo II Sedaan (1M2) 1.6 16V, (+ 44)

Sammud võivad kergelt varieeruda olenevalt auto disainist.

VAHETAMINE: ESIAMORTIDE TUGILAAGRI – SEAT IBIZA 6L1. NIMEKIRI TÖÖRIISTADEST, MIDA VAJAD:



- Terashari
- Aerosool WD- 40
- Vasemääre
- Momentivõti
- Lehtsilmusvõti Nr. 16
- Kruvikeeraja otsik nr.16
- Rehvi löökpadrin Nr.17
- Käristivõti
- Amortisaatori padrun nr. DD6
- Kruustangid
- Hüdrauliline tungraud
- Tõkiskingad

OSTA TÖÖRIISTU

Vahetamine: esiamortide tugilaagri – Seat Ibiza 6L1. Soovitus AUTODOCi ekspertidelt:

- Tugilaagrite asendusprotseduur on identne tagumise vedrustuse amortisaatori parema ja vasaku amortisaatori puhul.
- Mõlemad tagumiste amordipüstakute tugilaagrid tuleb asendada samaaegselt.
- Veenduge, et asendate vahetuse käigus kõik iselukustuvad mutrid ja poldid.
- Palun pane tähele, et kõiki parandustöid autol – Seat Ibiza 6L1 – tuleb teha väljalülitatud mootoriga

SOORITAGE ASENDAMINE JÄRGNEVAS JÄRJEKORRAS:

1

Fikseerige rattad tõkisingadega.



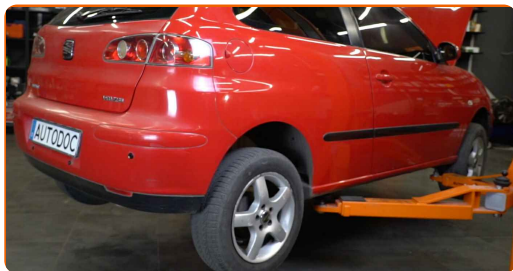
2

Lõdvendage ratta kinnituspolte. Kasutage ratta löökpadrunit #17.



3

Tõstke tagumist auto otsa ja kinnitage alustele.



4

Keerake lahti ratta poldid.

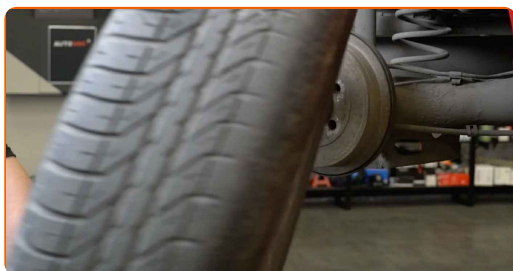


AUTODOC soovitab:

- Tähtis! Hoia ratast kinnituspoltide lahtikeeramise ajal kinni. Seat Ibiza 6L1

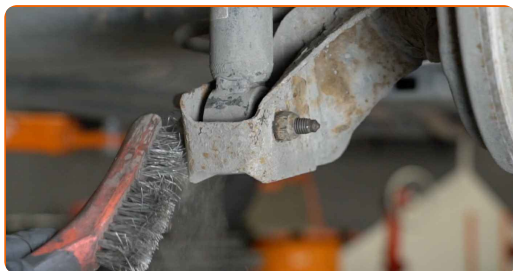
5

Eemaldage ratas.



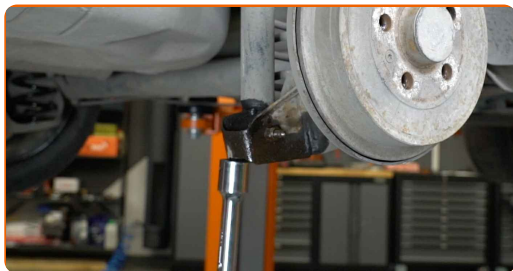
6

Puhastage amortisaatorite kinnitused. Kasutage terasharja. Kasutage WD-40 aerosooli.



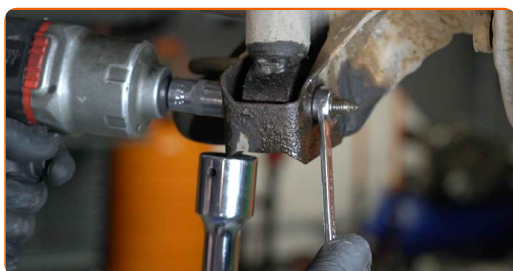
7

Toetage tagumist vedrustuse tala. Kasutage hüdraulilist tungrauda.



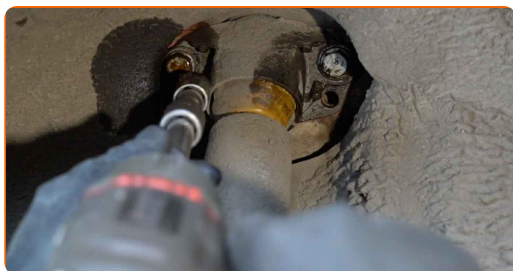
8

Keerake lahti amortisaatori alumine kinnitus. Kasutage kombivõtit Nr. 16. Kasutage padrunit Nr.16. Kasutage kärstivõtit.



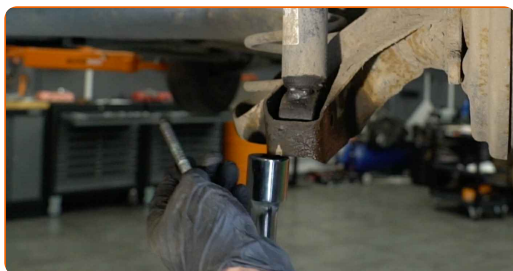
9

Keerake lahti amortisaatori ülemine kinnitus. Kasutage padrunit Nr.16. Kasutage kärstivõtit.



10

Eemaldage kinnitus polt.



11

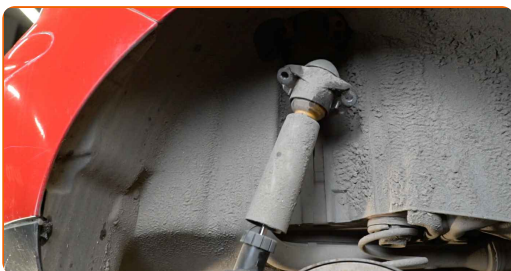
Eemaldage kinnitus tagasilla tala alt.

Vahetamine: esiamortide tugilaagri – Seat Ibiza 6L1. Professionaalid soovivad:

- Kooste ja mehhanismide kahjustuste vältimiseks laske hüdrauliline tungraud sujuvalt, ilma jõnksutamata alla.

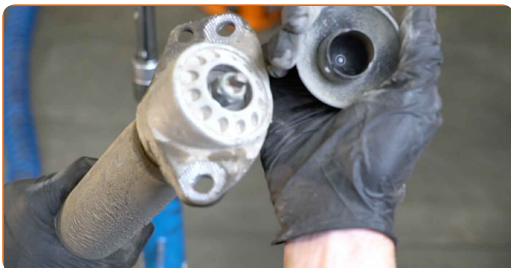
12

Eemaldage amortisaator.



13

Eemaldage amortisaatori kinnituste kaitsekork.



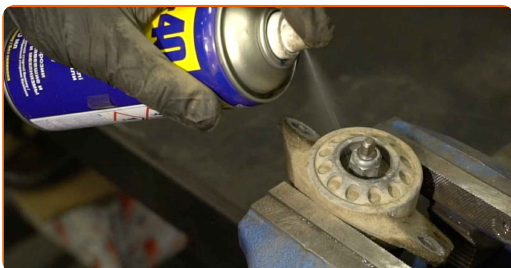
14

Haarake amortisaatorist kruustangidega.



15

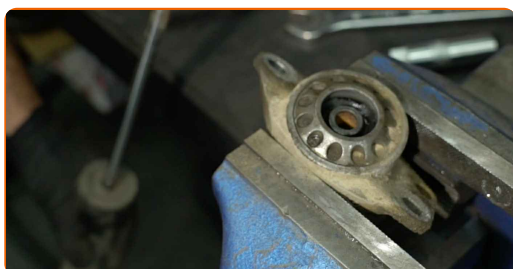
Puhastage amortisaatorivarda kinnitus. Kasutage terasharja. Kasutage WD-40 aerosooli.



- 16** Eemaldage amortisaatori kolvivarre kinnitus. Kasutage padrunit Nr.16. Kasutage amortisaatori padrunit DDN[®]6. Kasutage kärstivõtit.



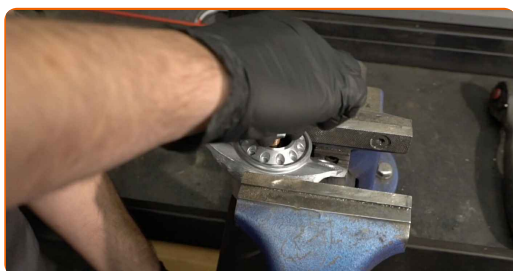
- 17** Eemalda amortisaatori alus, saabas ja stopper.



Vahetamine: esiamortide tugilaagri – Seat Ibiza 6L1. AUTODOCi soovitus:

- Kontrollige amortisaatori tolmuakatet ja stopperit. Vajadusel asendage need.

- 18** Paigaldage amortisaatorile uus tugilaager, kaitse ja puks.



- 19** Pingutage amortisaatorivarda mutrit. Kasutage padrunit Nr.16. Kasutage amortisaatori padrunit DDN[®]6. Kasutage momentvõtit. Pingutage seda 25 Nm pöördemomendiga.



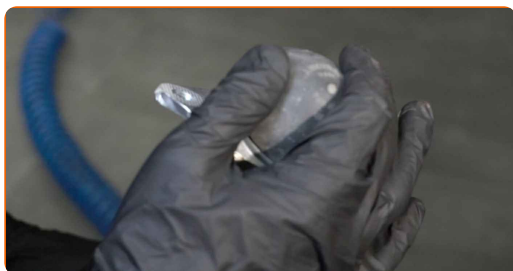
- 20** Töödelge amortisaatorivarda kinnitust. Kasutage vasemääret.



- 21** Vabastage kruustangid ja võtke amortisaator välja.

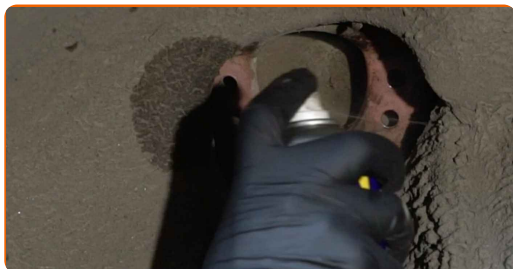


- 22** Paigaldage amortisaatori kinnitusele kaitsekork.



23

Puhastage amortisaatorite paigalduskohad. Kasutage terasharja. Kasutage WD-40 aerosooli.

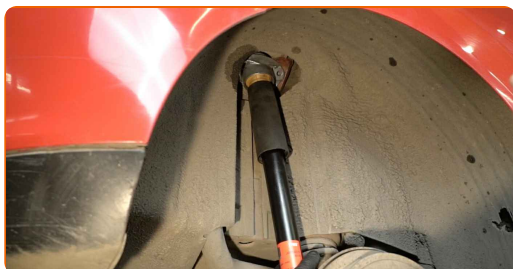


24

Töödelge amortisaatori paigalduspesasid. Kasutage vasemääret.

25

Asetage amortisaator rattakoopasse ja kinnitage see.

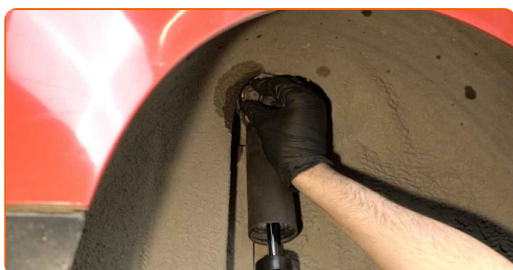


AUTODOC soovitab:

- Seat Ibiza 6L1 – Et vältida vigastusi, hoia amortisaatorit kinnituspoltide kinnikeeramise ajal kinni.

26

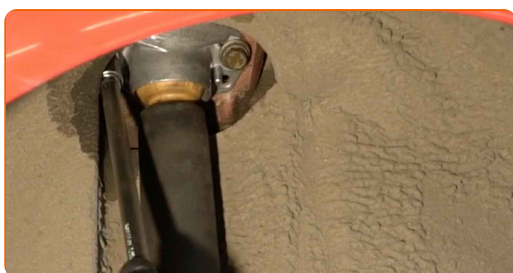
Kruvige amortisaatori ülemine kinniti kinni. Kasutage padrunit Nr.16. Kasutage kärstivõtit.



Vahetamine: esiamortide tugilaagri – Seat Ibiza 6L1. AUTODOCi eksperdid soovivad:

- Paigaldage amortisaatori vedrupüstak juhindudes paigaldamisel keskmisest august.

- 27** Pingutage ülemisi amortisaatori kinnitusi. Kasutage padrunit Nr.16. Kasutage momentvõtit. Pingutage seda 30 Nm pöördemomendiga.+90°



AUTODOC soovib:

- Tähelepanu! Kasutage kindlasti uusi kinniteid.

- 28** Paigaldage kinnituspolt.

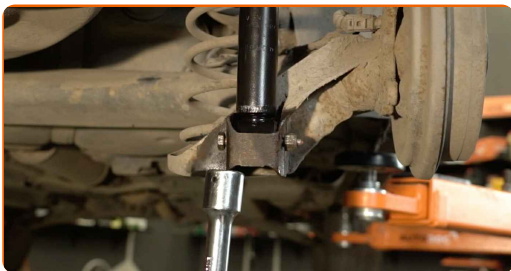


- 29** Keerake sisse alumine amortisaatori kinnitus. Kasutage padrunit Nr.16. Kasutage kärstivõtit.



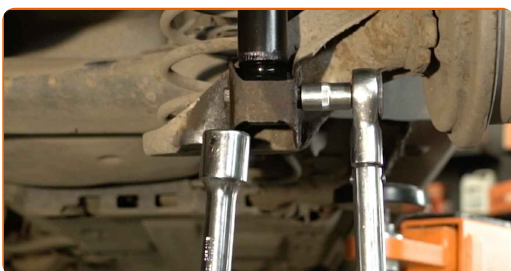
30

Toetage tagumist vedrustuse tala. Kasutage hüdraulilist tungrauda.



31

Pingutage amortisaatori alumist kinnitust. Kasutage kombivõtit Nr. 16. Kasutage padrunit Nr.16. Kasutage momentvõtit. Pingutage seda 40 Nm pöördemomendiga.+90°

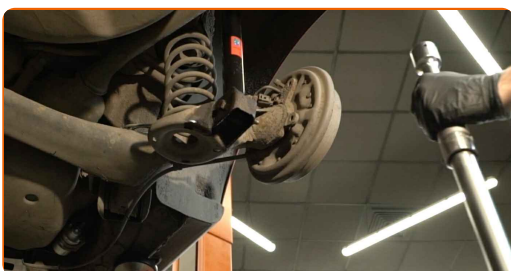


AUTODOC soovitab:

- Tähelepanu! Kasutage kindlasti uusi kinniteid.

32

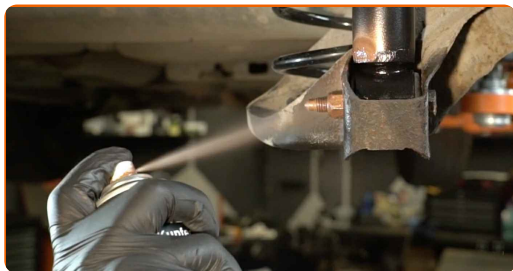
Eemaldage kinnitus tagasilla tala alt.



AUTODOC soovitab:

- Seat Ibiza 6L1 – Et vältida autoosade ja -mehhanismide kahjustamist, ära langeta käigukasti tungrauda järsult.

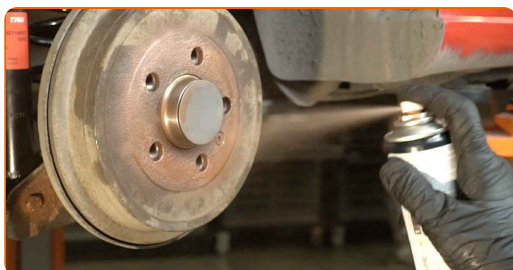
33 Töödelge amortisaatori kinnitusi. Kasutage vasemääret.



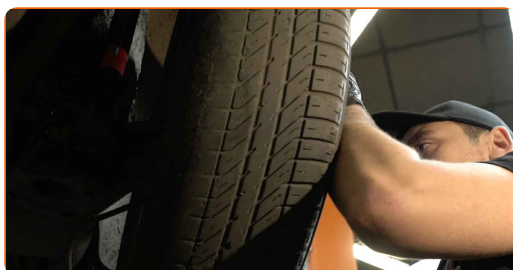
34 Puhastage ratta velgede kinnituspesad. Kasutage terasharja.



35 Töödelge pindasid, kus velg puutub piduritrumliga kokku. Kasutage vasemääret.



36 Paigaldage ratas.

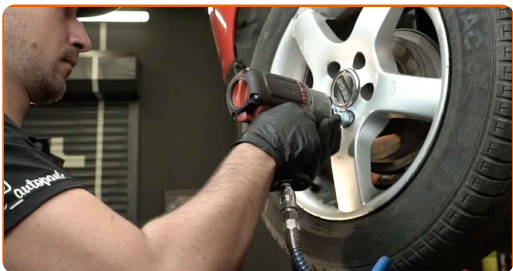


Vahetamine: esiamortide tugilaagri – Seat Ibiza 6L1. AUTODOCi soovitus:

- Vigastuste vältimiseks hoidke ratast kinnituspoltide kinni kruvimisel üleval.

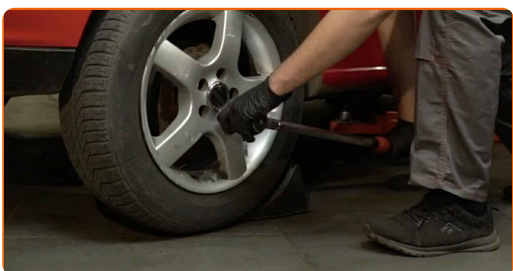
37

Keerake ratta poldid kinni. Kasutage ratta löökpadrunit #17.



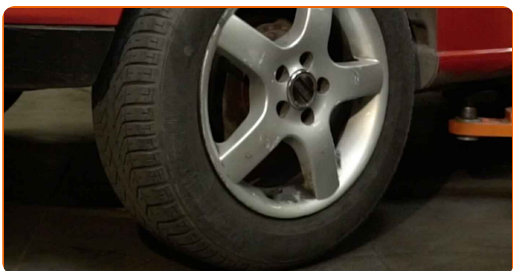
38

Laske auto alla ja töödake risti järjekorras, pingutage rataste poldid. Kasutage ratta löökpadrunit #17. Kasutage momentvõtit. Pingutage seda 120 Nm pöördemomendiga.



39

Eemaldage tungrauad ja tõkiskingad.



HEA TÖÖ! 

VAATA ROHKEM ÕPETUSI

AUTODOC – TOP KVALITEET JA TASKUKOHASED AUTOVARUOSAD INTERNETIST

AUTODOC`I MOBIILIRAKENDUS: HAARAKE SUUREPÄRASTEST
PAKKUMISEST, SAMAS OSTES MUGAVALT



+ AUTODOC

GET IT ON
Google Play

Download on the
App Store

Download

SUUREPÄRANE VALIK VARUOSASID TEIE AUTOLE

OSTKE SEAT VARUOSASID

ESIAMORTIDE TUGILAAGRI: LAI VALIK

VALIGE SEAT IBIZA 6L1 JAOKS VARUOSASID

ESIAMORTIDE TUGILAAGRI AUTOLE SEAT: OSTKE NÜÜD

**ESIAMORTIDE TUGILAAGRI AUTOLE SEAT IBIZA 6L1:
PARIMAD DIILID & PAKKUMISED**

VASTUTUSE VÄLISTAMINE:

Dokument sisaldab ainult üldisi soovitusi, mis võivad olla abiks remondi- või asendustööde teostamisel. AUTODOC ei vastuta mistahes kaotuste, vigastuste ega varaliste kahjude eest, mis on tekkinud remonditööde või asendusprotsessi käigus vale kasutamise või antud informatsiooni vale tõlgendamise tagajärjel.

AUTODOC ei vastuta mistahes võimalike vigade ja ebatäpsuste eest selles juhendis. Antud informatsioon on ainult informatiivset laadi ja ei asenda spetsialisti nõuandeid.

AUTODOC ei vastuta varustuse, tööriistade ja autovaruosade vale või ohtliku kasutamise eest. AUTODOC soovib kindlasti olla ettevaatlik ja järgida ohutusnõudeid, kui teostatakse remondi- või asendustöid. Pidage meeles, et madala kvaliteediga autovaruosade kasutamine ei taga teile vajalikul tasemel liiklusohutust.

© Copyright 2022 - Kogu selle veebilehe sisu, eriti tekstid, fotod ja graafikud on autoriõiguse seaduse poolt kaitstud. Kõik õigused, sealhulgas kopeerimine, kolmandatele osapooltele avalikustamine, redigeerimine ja tõlkimine kuuluvad AUTODOC GmbHle.