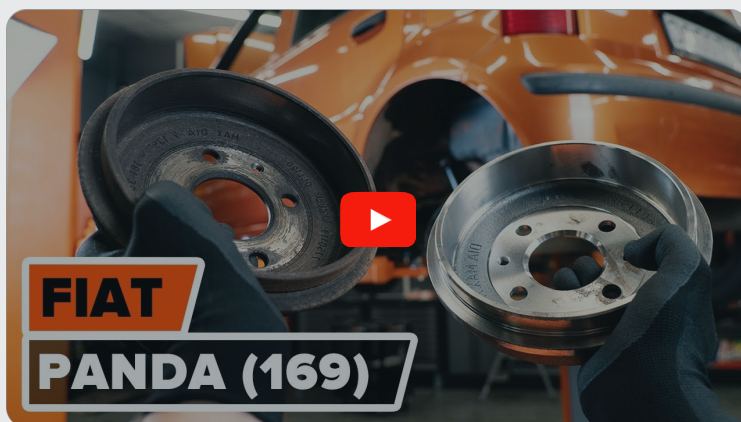




Kuidas vahetada **Fiat**
Panda 169
piduritrummel – õpetus

VIDEOÕPETUS

 Oluline!

Seda asendusprotseduuri saab kasutada:

FIAT PANDA (169) 1.2, FIAT PANDA (169) 1.4 Natural Power, FIAT 500 C Cabrio (312) 0.9, FIAT 500 Hatchback (312) 0.9, FIAT PUNTO (176) 1.1 55, FIAT PUNTO (176) 1.2 60, FIAT PUNTO (176) 1.2 75, FIAT PUNTO (176) 1.7 TD, FIAT PUNTO Kabriolett (176C) 1.2 60, FIAT PUNTO Kabriolett (176C) 1.6 90, FIAT PUNTO (176) 1.6, FIAT BRAVO I (182) 1.9 TD 100 S, FIAT BRAVO I (182) 1.9 TD 75 S, FIAT GRANDE PUNTO (199) 1.3 D Multijet, FIAT PUNTO Van (176L) 1.1, (+ 34)

Sammud võivad kergelt varieeruda olenevalt auto disainist.

VAHETAMINE: PIDURITRUMMEL – FIAT PANDA 169.
TÖÖRIISTAD, MIDA VAJAD:



- Terashari
- Aerosool WD- 40
- Vasemääre
- Momentvõti
- Kruvikeeraja otsik nr.10
- Kruvikeeraja otsik nr.12
- Lehtsilmusvõti Nr.10
- Rehvi löökpadrin Nr.17
- Käristivõti
- Lapiku Otsaga Kruvikeeraja
- Tökiskingad

OSTA TÖÖRIISTU

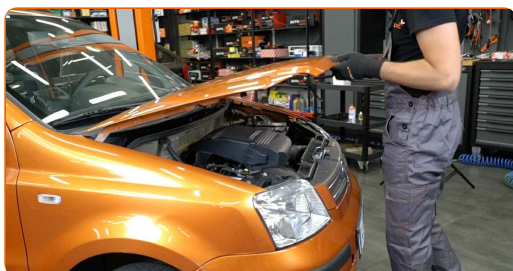
Vahetamine: piduritrummel – Fiat Panda 169. AUTODOC soovitab:

- Vahetage Fiat Panda 169 tagatelje piduritrumlid paarikaupa. Olenemata osade seisukorrast. See tagab ühtlase pidurdamise.
- Asendusprotseduur on samal telje parema ja vasaku piduritrumli puhul identne.
- Asendades piduritrumleid veenduge, et vahetate ka pidurikingad.
- Kogu töö tuleb teostada seisatud mootoriga.

VAHETAMINE: PIDURITRUMMEL – FIAT PANDA 169. SOOVITUSLIK TEGEVUSKAVA:

1

Avage kapott. Keerake lahti pidurivedeliku reservuaari kork.

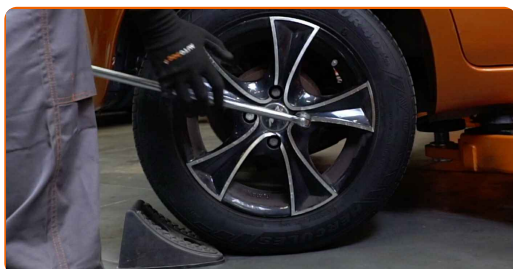


2

Fikseerige rattad tõkisingadega.

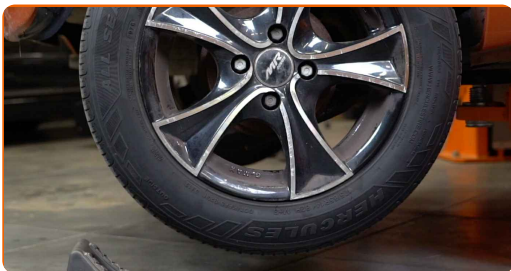
3

Lõdvendage ratta kinnituspolte. Kasutage ratta löökpadrunit #17.



4

Tõstke tagumist auto otsa ja kinnitage alustele.



5

Keerake lahti ratta poldid.

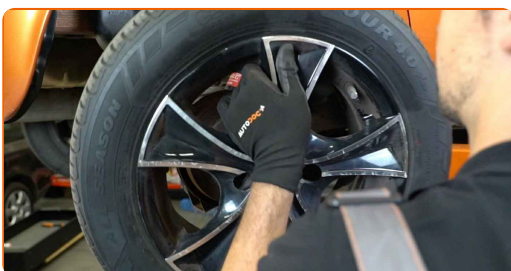


AUTODOC soovitab:

- Hoiatus! Vigastuste vältimiseks hoia ratas kinnituspoltide lahtikeeramise ajal kinni. Fiat Panda 169

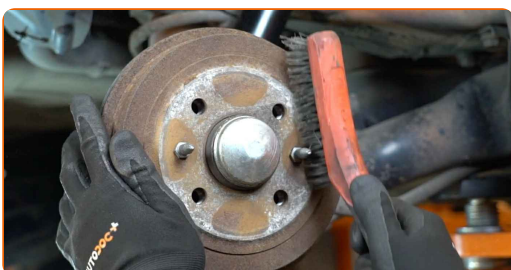
6

Eemaldage ratas.



7

Puhastage piduritrumli kinnitused. Kasutage terasharja. Kasutage WD-40 aerosooli.



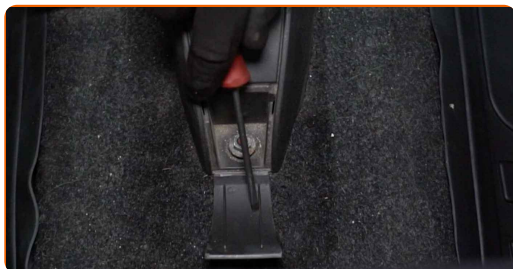
8

Keerake lahti piduritrumli kinnitused. Kasutage padrunit Nr.12. Kasutage kärstivõtit.



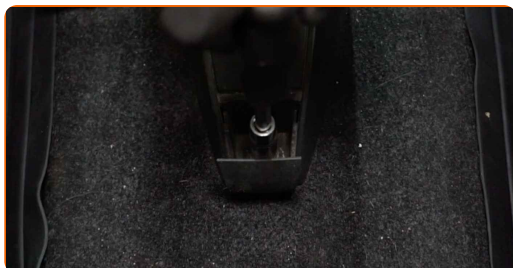
9

Eemaldage keskkonsooli alumise osa kaitsekate. Kasutage lapiku otsaga kruvikeerajat.



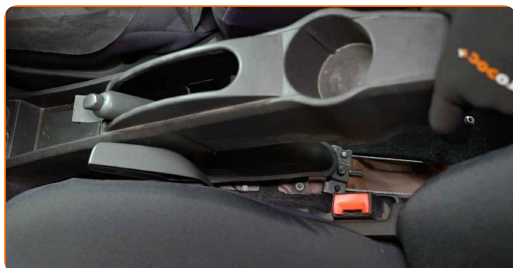
10

Keerake lahti alumise keskkonsooli esimesed kinnitused. Kasutage padrunit Nr.10. Kasutage kärstivõtit.

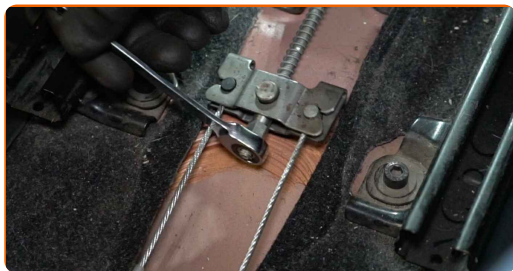


11

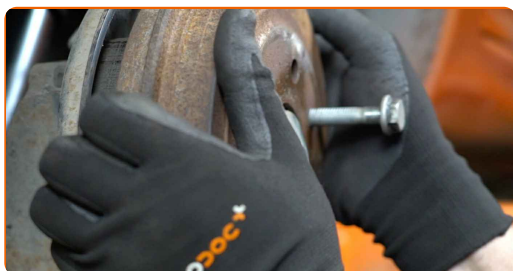
Eemaldage alumine keskkonsooli osa.



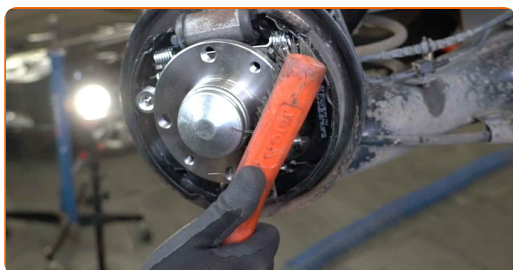
12 Vabastage seisupiduri tross. Kasutage kombivõtit Nr. 10.



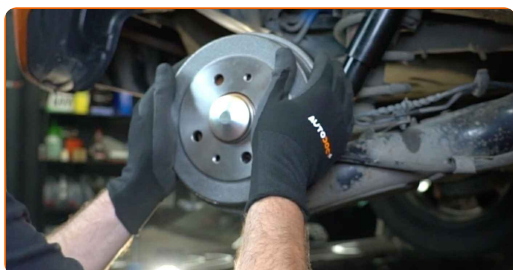
13 Eemaldage rattarumm.



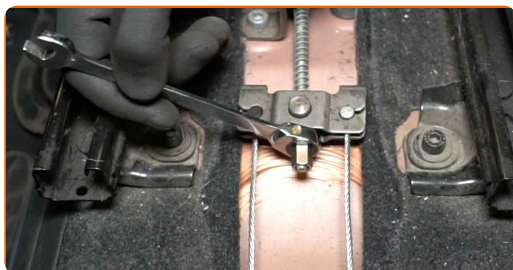
14 Puhastage rumm. Kasutage terasharja. Määrige kontaktpinnad. Kasutage vasemääret.



15 Paigaldage piduri trummel.



16 Reguleerige seisupiduri trossi pinget. Kasutage kombivõtit Nr. 10.



17 Eemaldage rattarumm.



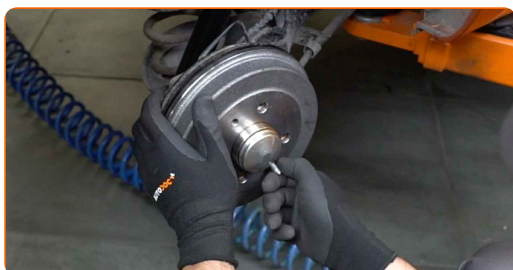
18 Liigutage seisupiduriklotse vastu trumlit. Kasutage lapiku otsaga kruvikeerajat.



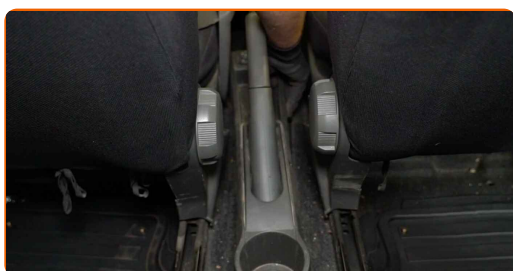
19 Paigaldage piduri trummel.



20 Keerake piduritrumli kinnitus kinni. Kasutage padrunit Nr.12. Kasutage kärstivõtit.



21 Paigaldage alumine keskkonsooli osa.



22

Keerake sisse esimesed alumise keskkonsooli kinnitused. Kasutage padrunit Nr.10. Kasutage käristivõtit.



23

Paigaldage keskkonsooli alumise osa kaitsekate.

24

Pingutage piduritrumli kinnitusi. Kasutage padrunit Nr.12. Kasutage momentvõtit. Pingutage seda 10 Nm pöördemomendiga.



25

Puhastage ratta velgede kinnituspesad. Kasutage terasharja.

26

Töödelge pindasid, kus velg puutub piduritrumliga kokku. Kasutage vasemääret.



27

Paigaldage ratas.

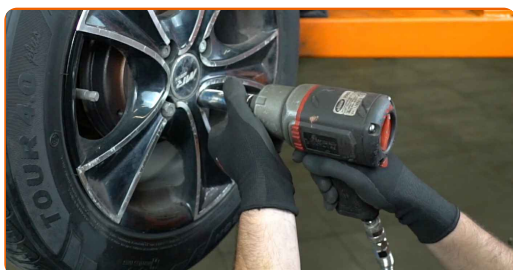


AUTODOC soovitab:

- Hoiatus! Vigastuste vältimiseks hoia ratast auto kinnituspoltide kinnikeeramise ajal kinni. Fiat Panda 169

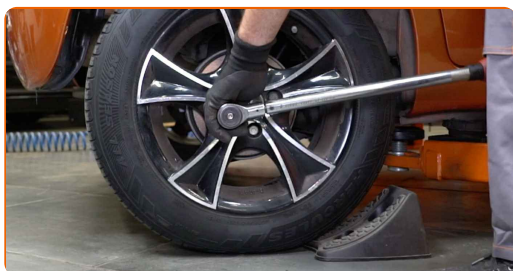
28

Keerake ratta poldid kinni. Kasutage ratta löökpadrunit #17.



29

Laske auto alla ja töödake risti järjekorras, pingutage rataste poldid. Kasutage ratta löökpadrunit #17. Kasutage momentvõtit. Pingutage seda 98 Nm pöördemomendiga.



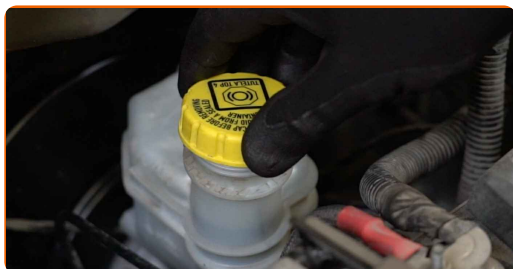
30

Eemaldage tungrauad ja tõkiskingad.



31

Pingutage pidurivooliku reservuaari korki. Sulgege kapott.



Vahetamine: piduritrummel – Fiat Panda 169. AUTODOCi soovitus:

- Reguleerige vahet Fiat Panda 169 piduriklotside ja trumli vahel vajutades piduripedaali 10-15 korda.

HEA TÖÖ! 

VAATA ROHKEM ÕPETUSI

AUTODOC – TOP KVALITEET JA TASKUKOHASED AUTOVARUOSAD INTERNETIST

AUTODOC`I MOBIILIRAKENDUS: HAARAKE SUUREPÄRASTEST
PAKKUMISEST, SAMAS OSTES MUGAVALT



+ AUTODOC

GET IT ON
Google Play

Download on the
App Store

Download

SUUREPÄRANE VALIK VARUOSASID TEIE AUTOLE

OSTKE FIAT VARUOSASID

PIDURITRUMMEL: LAI VALIK

VALIGE FIAT PANDA 169 JAOKS VARUOSASID

PIDURITRUMMEL AUTOLE FIAT: OSTKE NÜÜD

**PIDURITRUMMEL AUTOLE FIAT PANDA 169: PARIMAD
DIILID & PAKKUMISED**

VASTUTUSE VÄLISTAMINE:

Dokument sisaldab ainult üldisi soovitusi, mis võivad olla abiks remondi- või asendustööde teostamisel. AUTODOC ei vastuta mistahes kaotuste, vigastuste ega varaliste kahjude eest, mis on tekkinud remonditööde või asendusprotsessi käigus vale kasutamise või antud informatsiooni vale tõlgendamise tagajärjel.

AUTODOC ei vastuta mistahes võimalike vigade ja ebatäpsuste eest selles juhendis. Antud informatsioon on ainult informatiivset laadi ja ei asenda spetsialisti nõuandeid.

AUTODOC ei vastuta varustuse, tööriistade ja autovaruosade vale või ohtliku kasutamise eest. AUTODOC soovitab kindlasti olla ettevaatlik ja järgida ohutusnõudeid, kui teostatakse remondi- või asendustöid. Pidage meeles, et madala kvaliteediga autovaruosade kasutamine ei taga teile vajalikul tasemel liiklusohutust.

© Copyright 2022 - Kogu selle veebilehe sisu, eriti tekstid, fotod ja graafikud on autoriõiguse seaduse poolt kaitstud. Kõik õigused, sealhulgas kopeerimine, kolmandatele osapooltele avalikustamine, redigeerimine ja tõlkimine kuuluvad AUTODOC GmbHle.