



Kuidas vahetada **Fiat**  
**Panda 169** esi-  
stabilisaatori varras –  
õpetus

## VIDEOÕPETUS

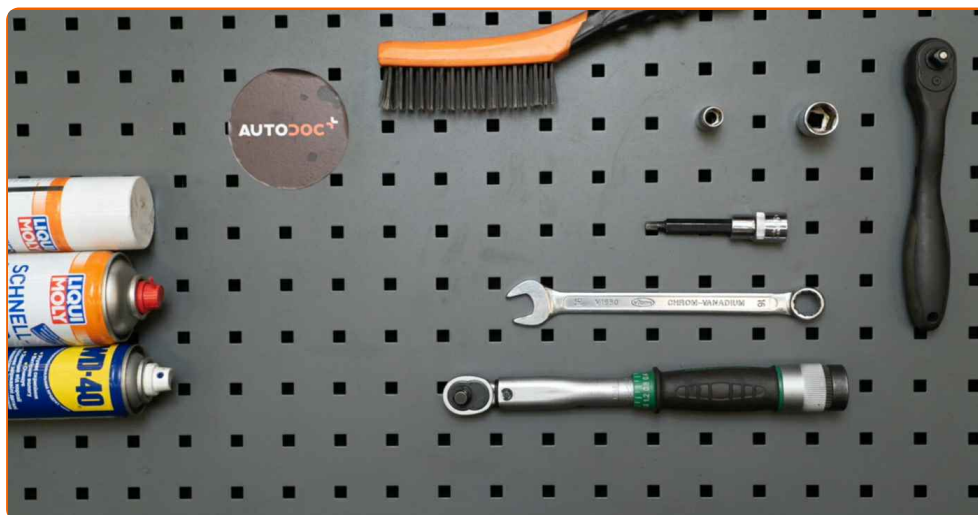
 Oluline!

Seda asendusprotseduuri saab kasutada:

FIAT PANDA (169) 1.2, FIAT PANDA (169) 1.4 Natural Power, FIAT PANDA (169) 1.3 D Multijet 4x4, FIAT PANDA (169) 1.2 4x4, FIAT PANDA (169) 1.2 LPG, FIAT PANDA Van (169) 1.4 Natural Power, FIAT PANDA Van (169) 1.2, FIAT PANDA Van (169) 1.2 4x4, FIAT PANDA Van (169) 1.3 D Multijet 4x4, FIAT PANDA Van (169) 1.2 LPG, FIAT PANDA (169) 1.1, FIAT PANDA (169) 1.3 D Multijet, FIAT PANDA (169) 1.4, FIAT PANDA (169) 1.2 Natural Power, FIAT PANDA Van (169) 1.3 D Multijet, (+ 2)

Sammud võivad kergelt varieeruda olenevalt auto disainist.

**VAHETAMINE: STABILISAATORI VARRAS – FIAT PANDA  
169. TÖÖRIISTAD, MIDA VAJAD:**



- Terashari
- Aerosool WD- 40
- Pidurisüsteemi puhastusaine
- Vasemääre
- Momentvõti
- Lehtsilmusvõti Nr.16
- Kruvikeeraja otsik nr.16
- Kruvikeeraja otsik nr.17
- Kuuskant otsik Nr.H6.
- Rehvi löökpadrun Nr.17
- Käristivõti
- Tõkiskingad

**OSTA TÖÖRIISTU**

Vahetamine: stabilisaatori varras – Fiat Panda 169. AUTODOC soovib:

- Asendage Fiat Panda 169 stabilisaatoriühendused paaridena.
- Asendusprotseduur on sama telje mõlema stabilisaatoriühenduse puhul identne.
- Palun pane tähele, et kõiki parandustöid autol – Fiat Panda 169 – tuleb teha väljalülitatud mootoriga.

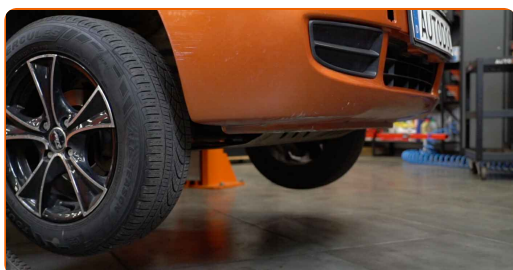
## SOORITAGE ASENDAMINE JÄRGNEVAS JÄRJEKORRAS:

**1** Fikseerige rattad tõkisingadega.

**2** Lõdvendage ratta kinnituspolte. Kasutage ratta löökpadrunit #17.



**3** Tõstke esimest auto otsa ja kinnitage alustele.



4

Keerake lahti ratta poldid.



**AUTODOC soovitab:**

- Hoiatus! Vigastuste vältimiseks hoia ratas kinnituspoltide lahtikeeramise ajal kinni. Fiat Panda 169

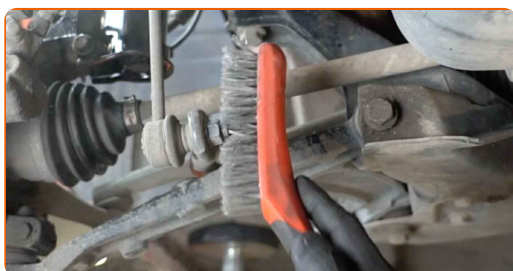
5

Eemaldage ratas.

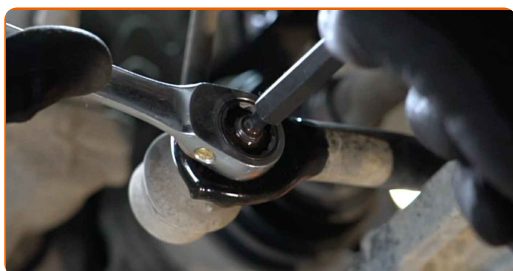


6

Puhastage stabilisaatoriühenduse kinnitused. Kasutage terasharja. Kasutage WD-40 aerosooli.



- 7** Keerake lahti kinnitus, mis ühendab stabilisaatorilülid stabilisaatorvarbiga. Kasutage kombivõtit Nr. 16. Kasutage tühikut Nr.H6. Kasutage kärstivõtit.



- 8** Keerake lahti stabilisaatorilüli amordipüstaku külge kinnitav kinnitus. Kasutage padrunit Nr.16. Kasutage kärstivõtit.



- 9** Eemaldage stabilisaatorivarras.

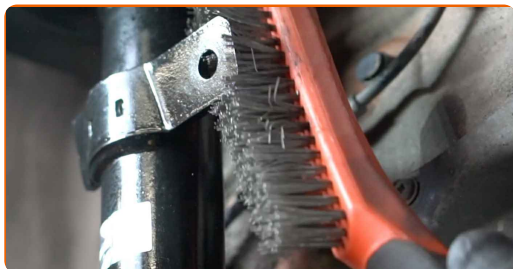


**Vahetamine: stabilisaatori varras – Fiat Panda 169. Soovitus:**

- Kontrollige stabilisaatori pukse. Vajadusel asendage need.

10

Puhastage stabilisaatorivarrast paigalduspesad. Kasutage terasharja. Kasutage WD-40 aerosooli.



11

Paigaldage uus varras, pingutage seda.



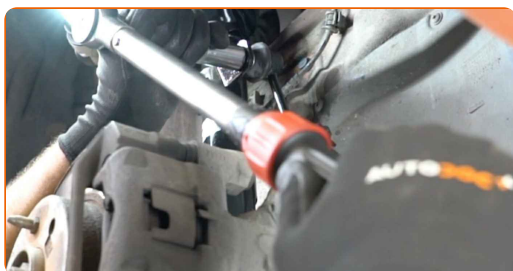
12

Pingutage kinnitust, mis ühendab stabilisaatorilüli stabilisaatorvarbiga. Kasutage padrunit Nr.17. Kasutage momentvõtit. Pingutage seda 23 Nm pöördemomendiga.



13

Pingutage kinnitust, mis ühendab stabilisaatorilülid amordipüstakuga. Kasutage padrunit Nr.17. Kasutage momentvõtit. Pingutage seda 23 Nm pöördemomendiga.



14

Määrige kõiki stabilisaatoriühenduste liigendeid. Kasutage vasemääret.



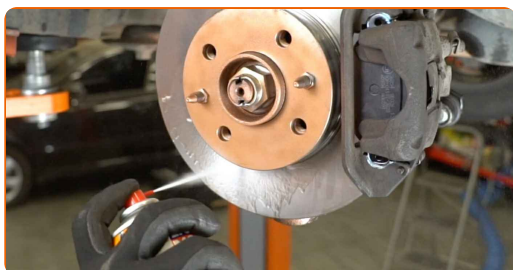
15

Määrige pinda, kus piduriketask puutub kokku veljega. Kasutage vasemääret.



16

Puhastage piduriketta pind. Kasutage piduri puhastusvahendit.

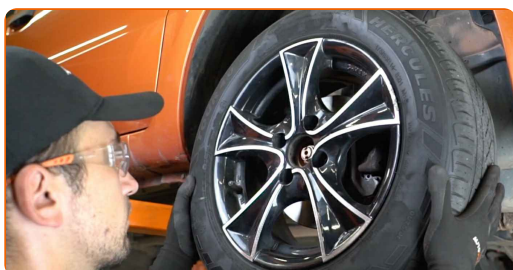


### AUTODOC soovitab:

- Vahtamine: stabilisaatori varras – Fiat Panda 169. Pärast pihuse pealekandmist oota paar minutit.

17

Paigaldage ratas.



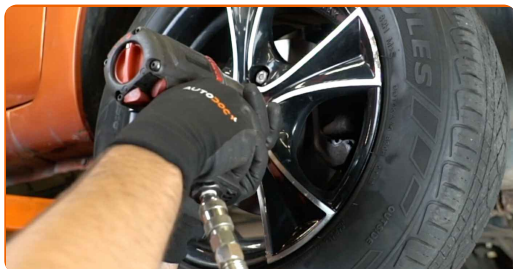


**AUTODOC soovitab:**

- Tähtis! Hoia ratast kinnituspoltide kinnikeeramise ajal kinni. Fiat Panda 169

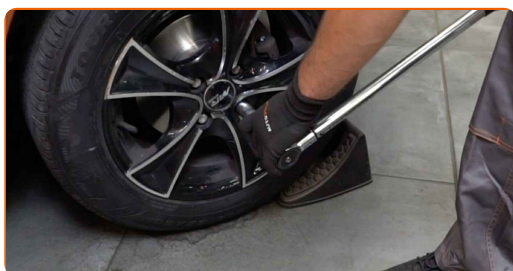
**18**

Keerake ratta poldid kinni. Kasutage ratta löökpadrunit #17.



**19**

Laske auto alla ja töödake risti järjekorras, pingutage rataste poldid. Kasutage ratta löökpadrunit #17. Kasutage momentvõtit. Pingutage seda 98 Nm pöördemomendiga.



**20**

Eemaldage tungrauad ja tõkiskingad.



**HEA TÖÖ!** 

**VAATA ROHKEM ÕPETUSI**

## AUTODOC – TOP KVALITEET JA TASKUKOHASED AUTOVARUOSAD INTERNETIST

AUTODOC`I MOBIILIRAKENDUS: HAARAKE SUUREPÄRASTEST  
PAKKUMISEST, SAMAS OSTES MUGAVALT



**+ AUTODOC**

GET IT ON  
**Google Play**

Download on the  
**App Store**

**Download**

**SUUREPÄRANE VALIK VARUOSASID TEIE AUTOLE**

**OSTKE FIAT VARUOSASID**

**STABILISAATORI VARRAS: LAI VALIK**

**VALIGE FIAT PANDA 169 JAOKS VARUOSASID**

**STABILISAATORI VARRAS AUTOLE FIAT: OSTKE NÜÜD**

**STABILISAATORI VARRAS AUTOLE FIAT PANDA 169:  
PARIMAD DIILID & PAKKUMISED**

## **VASTUTUSE VÄLISTAMINE:**

Dokument sisaldab ainult üldisi soovitusi, mis võivad olla abiks remondi- või asendustööde teostamisel. AUTODOC ei vastuta mistahes kaotuste, vigastuste ega varaliste kahjude eest, mis on tekkinud remonditööde või asendusprotsessi käigus vale kasutamise või antud informatsiooni vale tõlgendamise tagajärjel.

AUTODOC ei vastuta mistahes võimalike vigade ja ebatäpsuste eest selles juhendis. Antud informatsioon on ainult informatiivset laadi ja ei asenda spetsialisti nõuandeid.

AUTODOC ei vastuta varustuse, tööriistade ja autovaruosade vale või ohtliku kasutamise eest. AUTODOC soovib kindlasti olla ettevaatlik ja järgida ohutusnõudeid, kui teostatakse remondi- või asendustöid. Pidage meeles, et madala kvaliteediga autovaruosade kasutamine ei taga teile vajalikul tasemel liiklusohutust.

© Copyright 2022 - Kogu selle veebilehe sisu, eriti tekstid, fotod ja graafikud on autoriõiguse seaduse poolt kaitstud. Kõik õigused, sealhulgas kopeerimine, kolmandatele osapooltele avalikustamine, redigeerimine ja tõlkimine kuuluvad AUTODOC GmbHle.