



Kuidas vahetada **Fiat**  
**Panda 169** esi-  
klaasipuhastite – õpetus

## VIDEOÕPETUS

 Oluline!

Seda asendusprotseduuri saab kasutada:

FIAT PANDA (169) 1.2, FIAT PANDA (169) 1.4 Natural Power, FIAT PANDA (169) 1.3 D Multijet 4x4, FIAT PANDA (169) 1.2 4x4, FIAT Panda Hatchback (141\_) 0.7, FIAT Panda Hatchback (141\_) 0.8, FIAT Panda Hatchback (141\_) 0.9, FIAT Panda Hatchback (141\_) 1.0 4x4, FIAT Panda Hatchback (141\_) 1.0, FIAT Panda Hatchback (141\_) 1.0 i.e. KAT, FIAT Panda Hatchback (141\_) 1.1 Trekking 4x4, FIAT Panda Hatchback (141\_) 1.1, FIAT RITMO I (138A) 1.0 60, FIAT RITMO I (138A) 1.1 60, FIAT RITMO I (138A) 1.3 65, (+ 68)

Sammud võivad kergelt varieeruda olenevalt auto disainist.

VAHETAMINE: KLAASIPUHAHASTITE – FIAT PANDA 169.  
TÖÖRIISTAD, MIDA VÕID VAJADA:



- Lapiku Otsaqa Kruvikeeraja

**OSTA TÖÖRIISTU**

Vahetamine: klaasipuhastite – Fiat Panda 169. AUTODOCi eksperdid soovivad:

- Vahetage alati esimesi kojamehi koos. See tagab tõhusa ja ühesuguse esiklaasi puhastamise.
- Ärge ajage juhi ja kõrvalistuja kojamehi segamini.
- Mõlema kojamehe asendusprotseduur on identne.
- Palun pane tähele, et kõiki parandustöid autol – Fiat Panda 169 – tuleb teha väljalülitatud mootoriga.

## SOORITAGE ASENDAMINE JÄRGNEVAS JÄRJEKORRAS:

1

Valmistage ette uued kojamehed.



2

Tõmmake klaasipuhasti klaaspinnalt eemale kui see lõpetab.



3

Vajutage ühendusklambrit. Kasutage lapiku otsaga kruvikeerajat.



4

Eemaldage kojamehe hari.



**Vahetamine: klaasipuhastite – Fiat Panda 169. Professionaalid soovitavad:**

- Asendades kojamehe harja, olge ettevaatlik ja ennetage vedru abil pinge all oleva klaasipuhasti hoova pörkumist vastu klaasi.

5

Paigaldage uus klaasipuhasti hoob ja suruge see ettevaatlikult vastu klaasi.



### Vahetamine: klaasipuhastite – Fiat Panda 169. AUTODOC soovitab:

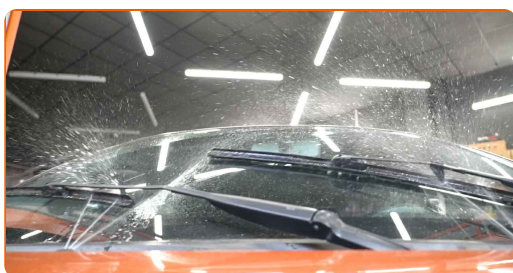
- Ärge puudutage klaasipuhasti tera kummi serva, see ennetab grafiitkatte kahjustamist.
- Veenduge, et klaasipuhasti kummist riba on tugevasti vastu klaasi, seda täies pikkuses.

6

Lülitage süüde sisse.

7

Pärast paigaldamist kontrollige kojameeste sooritust. Terad ei tohiks ristuda või vastu tuuleklaasi tihendit tõrkuda.



**HEA TÖÖ!** 

**VAATA ROHKEM ÕPETUSI**

## AUTODOC – TOP KVALITEET JA TASKUKOHASED AUTOVARUOSAD INTERNETIST

AUTODOC`I MOBIILIRAKENDUS: HAARAKE SUUREPÄRASTEST  
PAKKUMISEST, SAMAS OSTES MUGAVALT



**+ AUTODOC**

GET IT ON  
**Google Play**

Download on the  
**App Store**

**Download**

**SUUREPÄRANE VALIK VARUOSASID TEIE AUTOLE**

**OSTKE FIAT VARUOSASID**

**KLAASIPUHAHASTE: LAI VALIK**

**VALIGE FIAT PANDA 169 JAOKS VARUOSASID**

**KLAASIPUHAHASTE AUTOLE FIAT: OSTKE NÜÜD**

**KLAASIPUHAHASTE AUTOLE FIAT PANDA 169: PARIMAD  
DIILID & PAKKUMISED**

## **VASTUTUSE VÄLISTAMINE:**

Dokument sisaldab ainult üldisi soovitusi, mis võivad olla abiks remondi- või asendustööde teostamisel. AUTODOC ei vastuta mistahes kaotuste, vigastuste ega varaliste kahjude eest, mis on tekkinud remonditööde või asendusprotsessi käigus vale kasutamise või antud informatsiooni vale tõlgendamise tagajärjel.

AUTODOC ei vastuta mistahes võimalike vigade ja ebatäpsuste eest selles juhendis. Antud informatsioon on ainult informatiivset laadi ja ei asenda spetsialisti nõuandeid.

AUTODOC ei vastuta varustuse, tööriistade ja autovaruosade vale või ohtliku kasutamise eest. AUTODOC soovib kindlasti olla ettevaatlik ja järgida ohutusnõudeid, kui teostatakse remondi- või asendustöid. Pidage meeles, et madala kvaliteediga autovaruosade kasutamine ei taga teile vajalikul tasemel liiklusohutust.

© Copyright 2023 - Kogu selle veebilehe sisu, eriti tekstid, fotod ja graafikud on autoriõiguse seaduse poolt kaitstud. Kõik õigused, sealhulgas kopeerimine, kolmandatele osapooltele avalikustamine, redigeerimine ja tõlkimine kuuluvad AUTODOC SE.