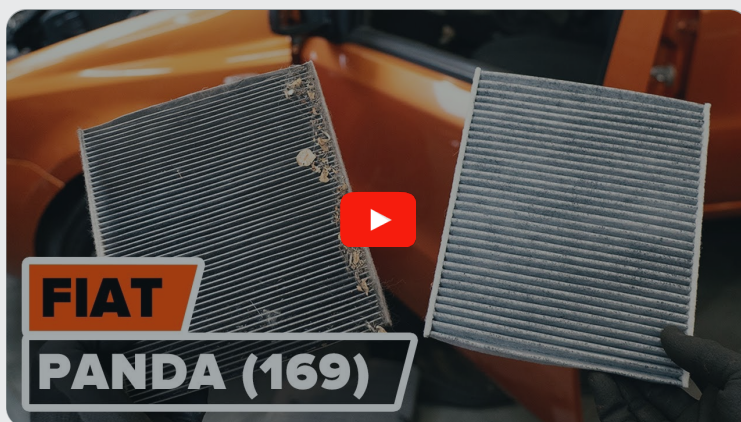




Kuidas vahetada **Fiat**  
**Panda 169** salongifilter –  
õpetus

## VIDEOÕPETUS

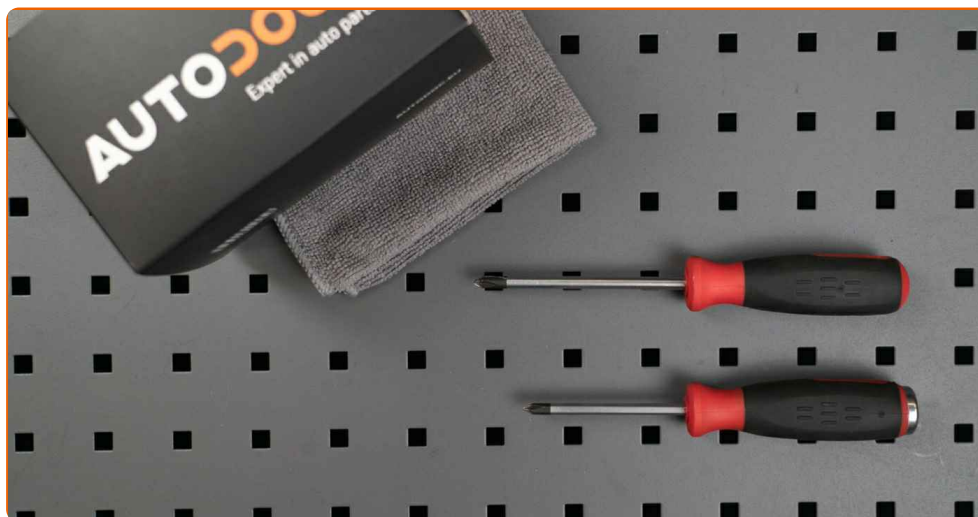
 Oluline!

Seda asendusprotseduuri saab kasutada:

FIAT PANDA (169) 1.2, FIAT PANDA (169) 1.4 Natural Power, FIAT PANDA (169) 1.3 D Multijet 4x4, FIAT 500 C Cabrio (312) 0.9, FIAT PANDA (169) 1.2 4x4, FIAT 500 Hatchback (312) 0.9, FIAT PANDA (169) 1.2 LPG, FIAT 500 Hatchback (312) 1.2 LPG, FIAT PANDA (169) 1.1, FIAT PANDA (169) 1.3 D Multijet, FIAT PANDA (169) 1.4, FIAT 500 Hatchback (312) 1.2, FIAT 500 Hatchback (312) 1.4, FIAT 500 Hatchback (312) 1.3 D Multijet, FIAT PANDA (169) 1.2 Natural Power, (+ 4)

Sammud võivad kergelt varieeruda olenevalt auto disainist.

VAHETAMINE: SALONGIFILTER – FIAT PANDA 169.  
TÖÖRIISTAD, MIDA VAJAD:



• Käristivõti

• Philipsi kruvikeeraja

**OSTA TÖÖRIISTU**

**Vahetamine: salongifilter – Fiat Panda 169. AUTODOC soovib:**

- Asendage salongifilter vähemalt korra iga kuue kuu möödudes, varakevadel ja sügishooajal.
- Järgige varuosa töötamise tootjapoolseid tingimusi, soovitusi ja nõudeid.
- Kui õhuvool salongi on järsult vähenenud, asendage filter enne plaanitud hooldust.
- Palun pane tähele, et kõiki parandustöid autol – Fiat Panda 169 – tuleb teha väljalülitatud mootoriga.

## SOORITAGE ASENDAMINE JÄRGNEVAS JÄRJEKORRAS:

**1** Liigutage kaassõitjaistet täielikult tahapoole.

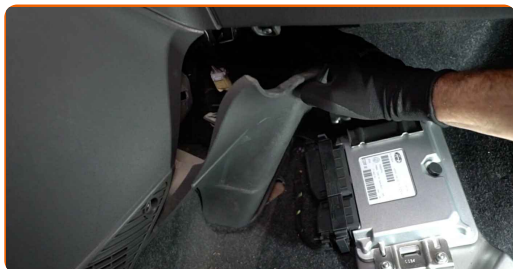
**2** Keerake jalatoe kinniti lahti. Kasutage Philipsi kruvikeerajat. Kasutage kärstivõtit.



**3** Eemaldage jalatugi.



**4** Eemaldage küljeplastiku kate.



**5** Kruvige salongifiltri korpuse kate kinnitusdetailid lahti. Kasutage Philipsi kruvikeerajat. Kasutage kärstivõtit.



**6** Eemaldage tagasi salongifiltri korpuse kaas.



**AUTODOC soovitab:**

- Vahetamine: salongifilter – Fiat Panda 169. Ära kasuta osa eemaldamisel liigset jõudu, sest see võib osa kahjustada.

**7** Eemaldage salongifilter.



Vahetamine: salongifilter – Fiat Panda 169. Soovitus:

- Ärge üritage filtrit puhastada ja taaskasutada - see mõjutab salongi õhupuhastust.

8

Paigaldage salongifilter oma paigalduspessa.

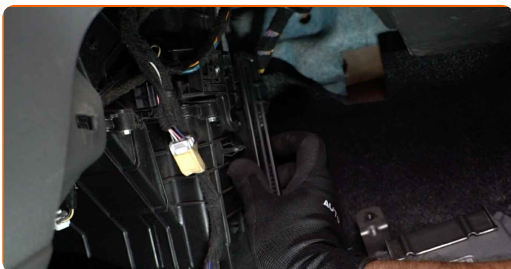


AUTODOC soovitab:

- Vahetamine: salongifilter – Fiat Panda 169. Ole kindel, et filtri õigesti paigutad. Välti mittekohakuti paigaldamist.
- Järgige filtri õhuvoolu nooli.
- Kasutage ainult kvaliteetseid filtreid.

9

Pange tagasi salongifiltri korpuse kaas. Veenduge, et kuulete klikki, see annab märku õigest kohale kinnitumisest.



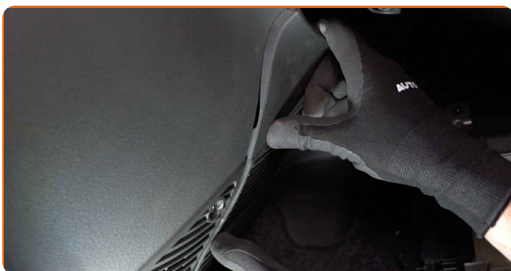
**10** Kruvige salongifiltri korpuse kate kinnitusdetailid kinni. Kasutage Philipsi kruvikeerajat. Kasutage kärstivõtit.



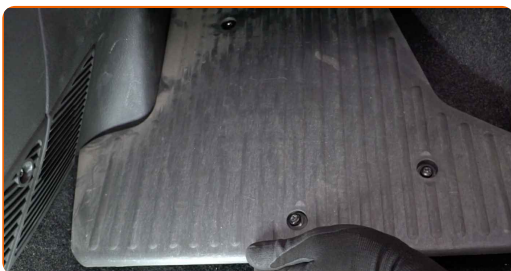
**AUTODOC soovitab:**

- Vahtamine: salongifilter – Fiat Panda 169. Ära kasuta paigaldamisel üleliigset jõudu. See võib kinnitusi kahjustada.

**11** Paigaldage külmine plastikpaneel.



**12** Paigaldage jalatugi.



13

Keerake jalatoe kinniti kinni. Kasutage Philipsi kruvikeerajat. Kasutage kärstivõtit.



14

Liigutage kaassõitjaiste algasendisse.

15

Lülitage süüde sisse.

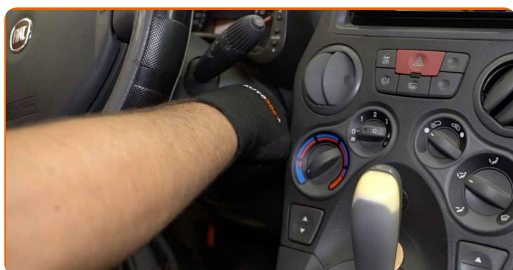
16

Lülitage kliimaseade sisse. See on vajalik veendumaks, et komponent töötab korralikult.



17

Lülitage süüde välja.



**HEA TÖÖ!** 

**VAATA ROHKEM ÕPETUSI**



## AUTODOC – TOP KVALITEET JA TASKUKOHASED AUTOVARUOSAD INTERNETIST

AUTODOC`I MOBIILIRAKENDUS: HAARAKE SUUREPÄRASTEST  
PAKKUMISEST, SAMAS OSTES MUGAVALT



**+ AUTODOC**

GET IT ON  
**Google Play**

Download on the  
**App Store**

**Download**

**SUUREPÄRANE VALIK VARUOSASID TEIE AUTOLE**

**OSTKE FIAT VARUOSASID**

**SALONGIFILTER: LAI VALIK**

**VALIGE FIAT PANDA 169 JAOKS VARUOSASID**

**SALONGIFILTER AUTOLE FIAT: OSTKE NÜÜD**

**SALONGIFILTER AUTOLE FIAT PANDA 169: PARIMAD DIILID  
& PAKKUMISED**

## VASTUTUSE VÄLISTAMINE:

Dokument sisaldab ainult üldisi soovitusi, mis võivad olla abiks remondi- või asendustööde teostamisel. AUTODOC ei vastuta mistahes kaotuste, vigastuste ega varaliste kahjude eest, mis on tekkinud remonditööde või asendusprotsessi käigus vale kasutamise või antud informatsiooni vale tõlgendamise tagajärjel.

AUTODOC ei vastuta mistahes võimalike vigade ja ebatäpsuste eest selles juhendis. Antud informatsioon on ainult informatiivset laadi ja ei asenda spetsialisti nõuandeid.

AUTODOC ei vastuta varustuse, tööriistade ja autovaruosade vale või ohtliku kasutamise eest. AUTODOC soovib kindlasti olla ettevaatlik ja järgida ohutusnõudeid, kui teostatakse remondi- või asendustöid. Pidage meeles, et madala kvaliteediga autovaruosade kasutamine ei taga teile vajalikul tasemel liiklusohutust.

© Copyright 2023 - Kogu selle veebilehe sisu, eriti tekstid, fotod ja graafikud on autoriõiguse seaduse poolt kaitstud. Kõik õigused, sealhulgas kopeerimine, kolmandatele osapooltele avalikustamine, redigeerimine ja tõlkimine kuuluvad AUTODOC SE.