

 **AUTODOC CLUB**

Kuidas vahetada **INFINITI**  
**QX50 I (J50)** taga-  
piduriklotse – õpetus

## SARNANE VIDEOÕPETUS



See video näitab sarnase varuosa asendamist teise sõiduki puhul

### Oluline!

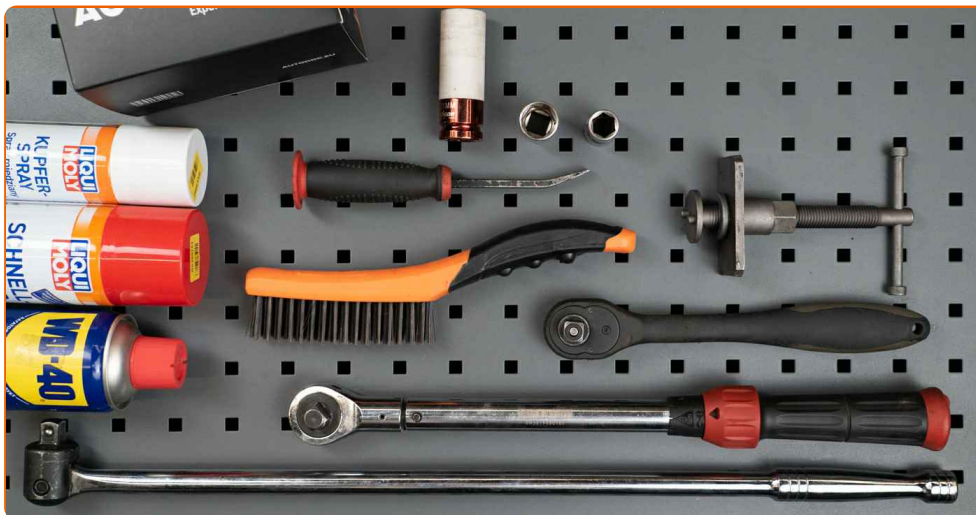
Seda asendusprotseduuri saab kasutada:

INFINITI QX50 I (J50) 3.0 D AWD, INFINITI QX50 I (J50) 3.7 AWD

Sammud võivad kergelt varieeruda olenevalt auto disainist.

See juhend koostati sarnase autovaruosa asendamismeetodi põhjal sõiduki puhul  
NISSAN LEAF Electric

**VAHETAMINE: PIDURIKLOTSIDE – INFINITI QX50 I (J50). TÖÖRIISTAD, MIDA VÕID VAJADA:**



- Terashari
- Aerosool WD- 40
- Pidurisüsteemi puhastusaine
- Kriiksumist eemaldav pasta
- Pidurisadula tihvtide määrdeaine
- Vasemääre
- Kruvikeeraja otsik nr.14
- Rehvi löökpadrun Nr.21
- Pidurisadula tööriist
- Käristivõti
- Momentvõti
- Sõrgkang
- Tökiskingad

**Osta tööriistu**

Vahetamine: piduriklotside – INFINITI QX50 I (J50). AUTODOCi soovitus:

- Asendage piduriklotsid tervete komplektidega telje kohta. See tagab efektiivse pidurdamise.
- Asendusprotseduur on identne asendades sama telje mõlemad piduriklotsid.
- Palun pane tähele, et kõiki parandustöid autol – INFINITI QX50 I (J50) – tuleb teha väljalülitatud mootoriga.

## SOORITAGE ASENDAMINE JÄRGNEVAS JÄRJEKORRAS:

**1** Avage kapott. Keerake lahti pidurivedeliku reservuaari kork.

**2** Fikseerige rattad tõkiskingadega.



**3** Lõdvendage ratta kinnituspolte. Kasutage ratta löökpadrunit #21.



**4** Tõstke esimest auto otsa ja kinnitage alustele.

5

Keerake lahti ratta poldid.



AUTODOC soovitab:

- Tähtis! Hoia ratasst kinnituspoltide lahtikeeramise ajal kinni. INFINITI QX50 I (J50)

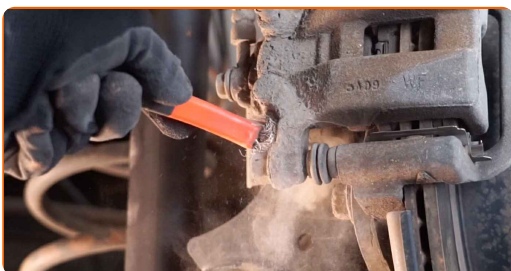
6

Eemaldage ratas.



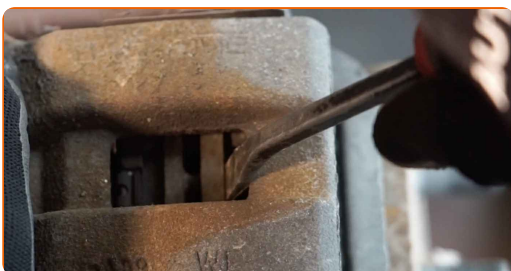
7

Puhastage pidurisadula kinnitused. Kasutage terasharja. Kasutage WD-40 aerosooli.



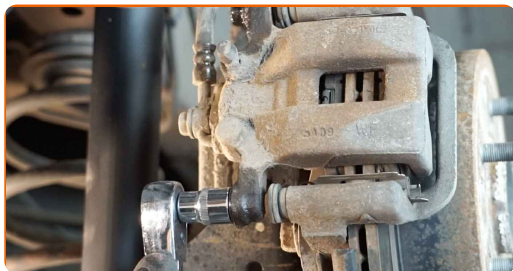
8

Vabastage piduriklotsid. Kasutage sõrgkangi.



9

Keerake lahti pidurisadula kinnitused. Kasutage padrunit Nr.14. Kasutage kärstivõtit.



10

Eemaldage pidurisadul.



Vahetamine: piduriklotside – INFINITI QX50 I (J50). Professionaalid soovitavad:

- Siduge sadul traadiga suspensiooni või kere külge ilma pidurivoolikut lahti ühendamata, et ennetada rõhu kadumist pidurdussüsteemist.
- Veenduge, et pidurisadul ei ripu pidurivoolikute peal.
- Ärge vajutage piduripedaali pärast pidurisadula eemaldamist. Selle tulemusena võib kolb pidurisilindrist välja kukkuda ning esineda pidurivedeliku leke ja süsteemi rõhutustamine.
- Kontrollige pidurisadula kinnitusi, pidurisadula juhttihvte ja kaitsekummi. Vajadusel puhastage need.

11

Eemaldage piduriklotsid. Kasutage sõrgkangi.



Vahetamine: piduriklotside – INFINITI QX50 I (J50). AUTODOCi eksperdid soovitavad:

- Mõõtke piduriketta paksust. Enne kulumislimiidini jõudmist tuleb detail asendada.

12

Puhastage pidurisadula klamber mustusest ja tolmust. Kasutage terasharja. Kasutage piduri puhastusvahendit.



AUTODOC soovitab:

- Vahetamine: piduriklotside – INFINITI QX50 I (J50). Pärast pihuse pealekandmist oota paar minutit.

13

Töödelge pidurisadula kolbi. Kasutage piduri puhastusvahendit.

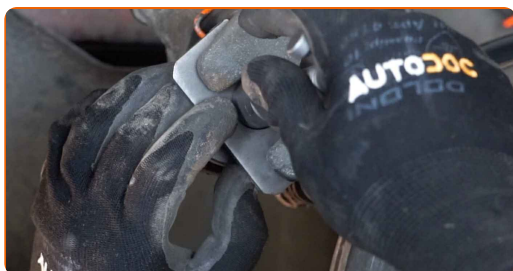


Vahetamine: piduriklotside – INFINITI QX50 I (J50). Soovitus AUTODOC'i ekspertidelt:

- Pärast aerosoolo peale kandmist, oodake paar minutit.

14

Suruge pidurisadula kolvile. Kasutage pidurisadula tööriista.



15

Töödelge piduriklotside seda, ala kus pind puutub kokku pidurisadula kinnitusega. Kasutage kriiksumist eemaldavat pastat.



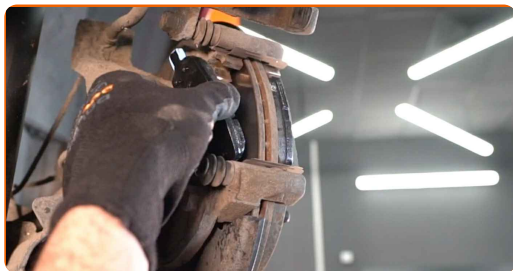
**AUTODOC soovitab:**

- Veenduge, et ketta pind on puhas, enne kui paigaldate uued piduripedaalid.



16

Paigaldage uued piduriklotsid.



Vahetamine: piduriklotside – INFINITI QX50 I (J50). Soovitus:

- Veenduge, et klotsid on paigaldatud voodipool ketta poole.

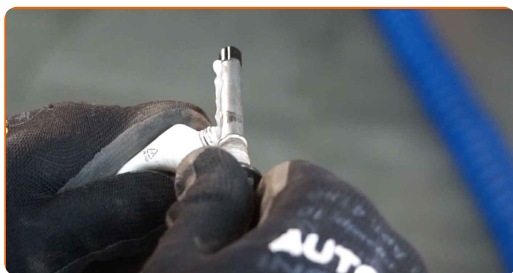
17

Puhastage vana mustus ja roosteplekid, kui neid on ning seejärel sadula juhttihvtid ja juhttihvtide saapad.



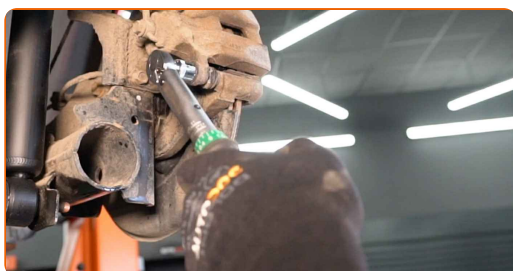
18

Määrige juhttihvte spetsiaalse pidurite õlitamiseks mõeldud vahendiga.



19

Paigaldage pidurisadul ja fikseerige see. Kasutage padrunit Nr.14. Kasutage momentvõtit. Pingutage seda 43 Nm pöördemomendiga.



20

Määrige pinda, kus piduriketas puutub kokku veljega. Kasutage vasemääret.



21

Puhastage piduriketta pind. Kasutage piduri puhastusvahendit.



### AUTODOC soovib:

- Vaetamine: piduriklotside – INFINITI QX50 I (J50). Pärast pihuse pealekandmist oota paar minutit.

22

Paigaldage ratas.



### AUTODOC soovib:

- Hoiatus! Vigastuste vältimiseks hoia ratas auto kinnituspoltide kinnikeeramise ajal kinni. INFINITI QX50 I (J50)

23

Keerake ratta poldid kinni. Kasutage ratta löökpadrunit #21.



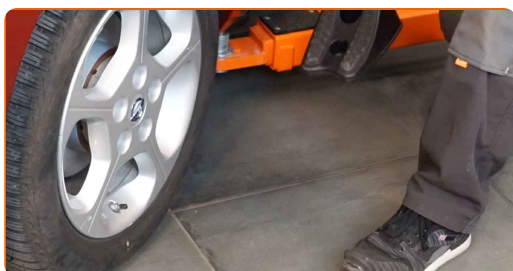
24

Laske auto alla ja töödake risti järjekorras, pingutage rataste poldid. Kasutage momentvõtit. Pingutage seda 108 Nm pöördemomendiga.



25

Eemaldage tungrauad ja tõkiskingad.



Vahetamine: piduriklotside – INFINITI QX50 I (J50). AUTODOCi soovitus:

- Kontrollige pidurivedeliku taset paagis, vajaduse täitke.

26

Pingutage pidurivooliku reservuaari korki.



Vahetamine: piduriklotside – INFINITI QX50 I (J50). AUTODOC soovib:

- Ilma mootorit käivitamata vajutage piduripedaali mitu korda kuni tunnete märkimisväärset takistust.

27

Sulgege kapott.

Vahetamine: piduriklotside – INFINITI QX50 I (J50). Soovitus:

- Esimese 150-200 km läbimisel pärast piduriklotside vahetamist aeglustage sujuvalt. Vältige peatumiseks tarbetuid ja teravaid pidurdamisi.

**HEA TÖÖ!** 

**VAATA ROHKEM ÕPETUSI**

## AUTODOC – TOP KVALITEET JA TASKUKOHASED AUTOVARUOSAD INTERNETIST

**AUTODOC`I MOBIILIRAKENDUS: HAARAKE SUUREPÄRASTEST PAKKUMISEST, SAMAS OSTES MUGAVALT**



**+ AUTODOC**

GET IT ON  
**Google Play**

Download on the  
**App Store**

**Download**

**SUUREPÄRANE VALIK VARUOSASID TEIE AUTOLE**

**PIDURIKLOTSIDE: LAI VALIK**

### **(i) VASTUTUSE VÄLISTAMINE:**

Dokument sisaldab ainult üldisi soovitusi, mis võivad olla abiks remondi- või asendustööde teostamisel. AUTODOC ei vastuta mistahes kaotuste, vigastuste ega varaliste kahjude eest, mis on tekkinud remonditööde või asendusprotsessi käigus vale kasutamise või antud informatsiooni vale tõlgendamise tagajärjel.

AUTODOC ei vastuta mistahes võimalike vigade ja ebatäpsuste eest selles juhendis. Antud informatsioon on ainult informatiivset laadi ja ei asenda spetsialisti nõuandeid.

AUTODOC ei vastuta varustuse, tööriistade ja autovaruosade vale või ohtliku kasutamise eest. AUTODOC soovib kindlasti olla ettevaatlik ja järgida ohutusnõudeid, kui teostatakse remondi- või asendustöid. Pidage meeles, et madala kvaliteediga autovaruosade kasutamine ei taga teile vajalikul tasemel liiklusohutust.

© Copyright 2023 - Kogu selle veebilehe sisu, eriti tekstid, fotod ja graafikud on autoriõiguse seaduse poolt kaitstud. Kõik õigused, sealhulgas kopeerimine, kolmandatele osapooltele avalikustamine, redigeerimine ja tõlkimine kuuluvad AUTODOC SE.