



Kuidas vahetada **Honda**
Insight ZE2_ZE3
süüteküünalde – õpetus

VIDEOÕPETUS

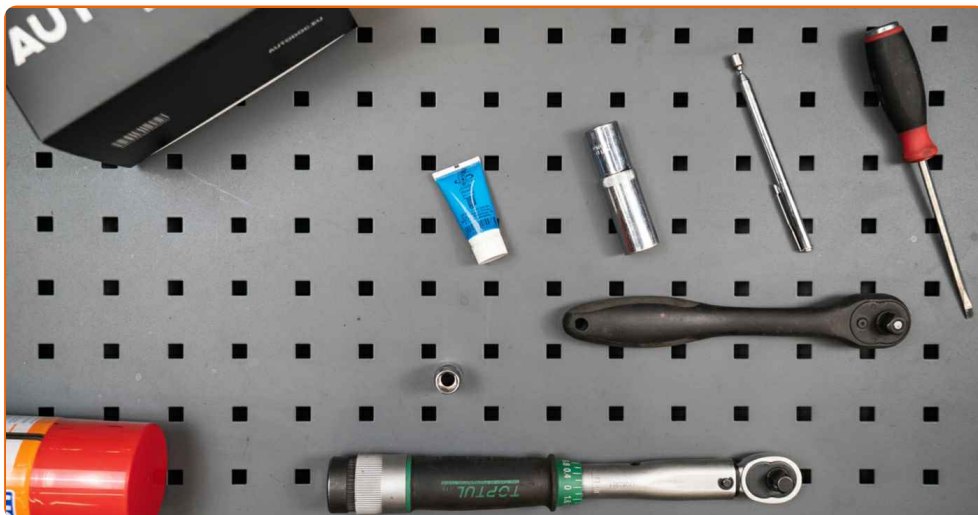
 **Oluline!**

Seda asendusprotseduuri saab kasutada:

HONDA Jazz III Hatchback (GE_, GG_, GP_, ZA_) 1.3 HYBRID (GP1), HONDA CIVIC VIII Luukpära (FD, FA) 1.3 Hybrid (FD3), HONDA CIVIC VIII Luukpära (FD, FA) 1.3 Hybrid (FA3, FD3), HONDA INSIGHT (ZE_) 1.3 Hybrid (ZE28, ZE2)

Sammud võivad kergelt varieeruda olenevalt auto disainist.

VAHETAMINE: SÜÜTEKÜÜNALDE – HONDA INSIGHT
ZE2_ZE3. TÖÖRIISTAD, MIDA VAJAD:



- Kõrgtemperatuurne Anti-seize määre
- Kruvikeeraja otsik nr.10
- Süüteküünla padrun nr.16
- Kärstivõti
- Momentvõti
- Teleskoopmagnet
- Lapiku Otsaga Kruvikeeraja
- Poritiivakate

OSTA TÖÖRIISTU

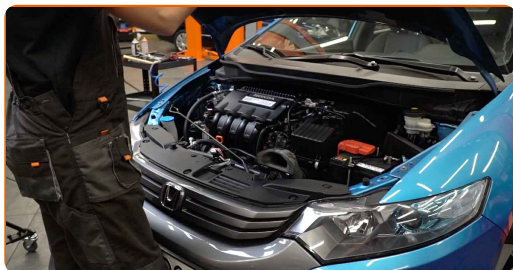
Vahetamine: süüteküünalde – Honda Insight ZE2_ZE3. AUTODOCi eksperdid soovitavad:

- Kõikide süüteküünalde asendusprotseduur on sama.
- Hoiatus! Lülita mootor välja enne, kui alustad tööd – Honda Insight ZE2_ZE3.

SOORITAGE ASENDAMINE JÄRGNEVAS JÄRJEKORRAS:

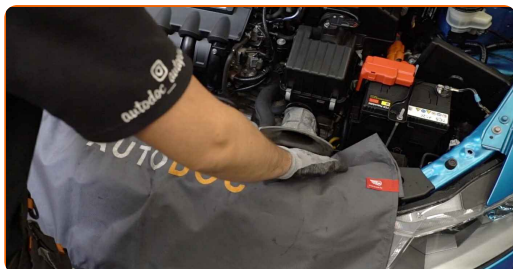
1

Avage kapott.



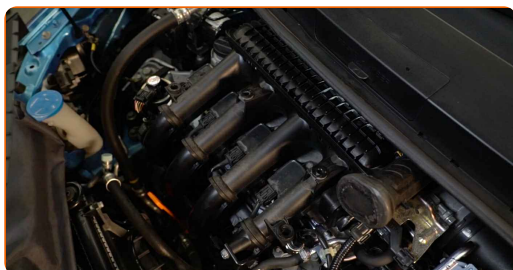
2

Auto värvi ja plastikust osade kaitsmiseks kasutage kaitsekattet.

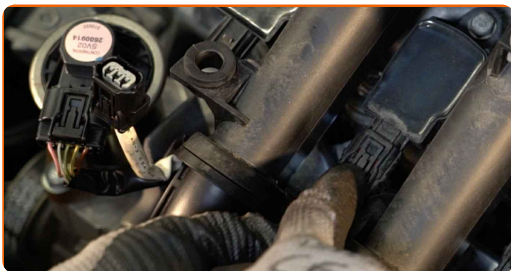


3

Eemaldage mootorikate.



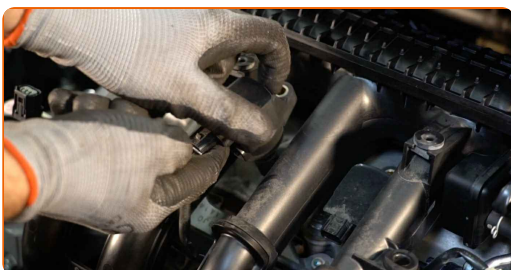
4 Ühendage konnektorid süütepoolidest lahti.



5 Keerake lahti süütepoolide kinnitused. Kasutage padrunit Nr.10. Kasutage kärstivõtit.



6 Võtke süütepoolid välja süüteküünalde pesadest.



Vahetamine: süüteküünalde – Honda Insight ZE2_ZE3. AUTODOC soovib:

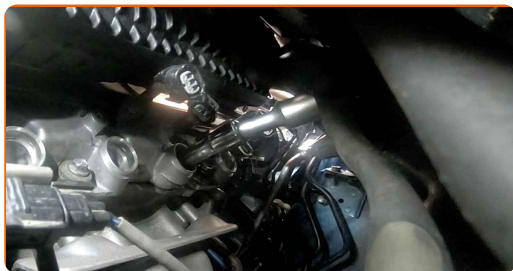
- Jätke meelde süütepooli eemaldamise sammude järjestus.

7 Eemaldage süüteküünalde pesadest mustus, tolm ja praht.



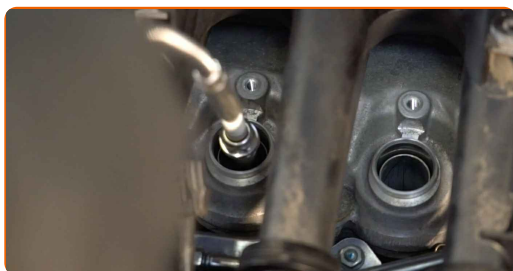
8

Keerake süüteküünlad lahti. Kasutage süüteküünla padrunit #16. Kasutage kärstivõtit.



9

Eemaldage süüteküünlad. Kasutage teleskoopmagnetit.



10

Kandke uue süüteküünla keermele õhuke kiht spetsiaalset kõrgtemperatuurset anti-seize määret. Kasutage lapiku otsaga kruvikeerajat.

11

Paigaldage uued süüteküünlad oma paigalduspesasesse. Kasutage süüteküünla padrunit #16.



12

Keerake uues süüteküünlad paika ja fikseerige need. Kasutage süüteküünla padrunit #16. Kasutage momentvõtit. Pingutage seda 25 Nm pöördemomendiga.



Vahetamine: süüteküünalde – Honda Insight ZE2_ZE3. Professionaalid soovitavad:

- Ärge pingutage pistikuid liigse jõuga. Kinnitamise pöördemomendi ületamine võib keermeid kahjustada.
- Olge ettevaatlik kui töötate süüteküünla võtmega. Selle viltu pööramine võib põhjustada kahjustusi keermestatud osale.

- 13** Paigaldage süütepoolid süüteküünalde pesadesse. Veenduge, et kuulete klikki, see annab märku õigest kohale kinnitumisest.



AUTODOC soovitab:

- Vahetamine: süüteküünalde – Honda Insight ZE2_ZE3. Järgi paigaldamise samme.

- 14** Pingutage süütepooli kinnitusi. Kasutage padrunit Nr.10. Kasutage momentvõtit. Pingutage seda 8 Nm pöördemomendiga.



15 Ühendage süütepoolide konnektorid.



16 Paigaldage mootorikate.



17 Käivitage mootor paariks minutiks. See on vajalik veendumaks, et komponent töötab korralikult.

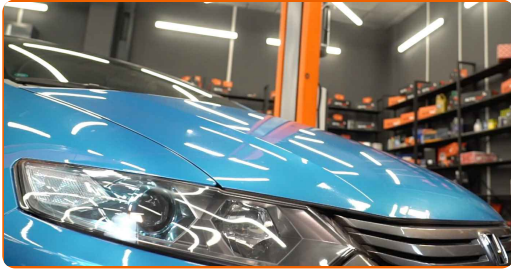
18 Lülitage mootor välja.

19 Eemaldage kaitsekate.



20

Sulgege kapott.



HEA TÖÖ! 

VAATA ROHKEM ÕPETUSI

AUTODOC – TOP KVALITEET JA TASKUKOHASED AUTOVARUOSAD INTERNETIST

AUTODOC`I MOBIILIRAKENDUS: HAARAKE SUUREPÄRASTEST
PAKKUMISEST, SAMAS OSTES MUGAVALT



+ AUTODOC

GET IT ON
Google Play

Download on the
App Store

Download

SUUREPÄRANE VALIK VARUOSASID TEIE AUTOLE

OSTKE HONDA VARUOSASID

SÜÜTEKÜÜNALDE: LAI VALIK

VALIGE HONDA INSIGHT ZE2_ZE3 JAOKS VARUOSASID

SÜÜTEKÜÜNALDE AUTOLE HONDA: OSTKE NÜÜD

**SÜÜTEKÜÜNALDE AUTOLE HONDA INSIGHT ZE2_ZE3:
PARIMAD DIILID & PAKKUMISED**

VASTUTUSE VÄLISTAMINE:

Dokument sisaldab ainult üldisi soovitusi, mis võivad olla abiks remondi- või asendustööde teostamisel. AUTODOC ei vastuta mistahes kaotuste, vigastuste ega varaliste kahjude eest, mis on tekkinud remonditööde või asendusprotsessi käigus vale kasutamise või antud informatsiooni vale tõlgendamise tagajärjel.

AUTODOC ei vastuta mistahes võimalike vigade ja ebatäpsuste eest selles juhendis. Antud informatsioon on ainult informatiivset laadi ja ei asenda spetsialisti nõuandeid.

AUTODOC ei vastuta varustuse, tööriistade ja autovaruosade vale või ohtliku kasutamise eest. AUTODOC soovib kindlasti olla ettevaatlik ja järgida ohutusnõudeid, kui teostatakse remondi- või asendustöid. Pidage meeles, et madala kvaliteediga autovaruosade kasutamine ei taga teile vajalikul tasemel liiklusohutust.

© Copyright 2023 - Kogu selle veebilehe sisu, eriti tekstid, fotod ja graafikud on autoriõiguse seaduse poolt kaitstud. Kõik õigused, sealhulgas kopeerimine, kolmandatele osapooltele avalikustamine, redigeerimine ja tõlkimine kuuluvad AUTODOC SE.