



Kuidas vahetada **KIA**
cee'd I Hatchback (ED)
esi-klaasipuhastite –
õpetus

SARNANE VIDEOÕPETUS



See video näitab sarnase varuosa asendamist teise sõiduki puhul

Oluline!

Seda asendusprotseduuri saab kasutada:

KIA cee'd I Hatchback (ED) 1.4 CVVT, KIA cee'd I Hatchback (ED) 1.6 CVVT, KIA cee'd I Hatchback (ED) 1.6 CRDi 128, KIA cee'd I Hatchback (ED) 1.6, KIA cee'd I Hatchback (ED) 1.4, KIA cee'd I Hatchback (ED) 2.0, KIA cee'd I Hatchback (ED) 1.6 CRDi 90, KIA cee'd I Hatchback (ED) 1.6 CRDi 115, KIA cee'd I Hatchback (ED) 2.0 CRDi 140, KIA cee'd I Hatchback (ED) 2.0 CRDi, KIA cee'd I Hatchback (ED) 1.6 LPG, KIA cee'd I Hatchback (ED) 1.4 LPG

Sammud võivad kergelt varieeruda olenevalt auto disainist.

See juhend koostati sarnase autovaruosa asendamismeetodi põhjal sõiduki puhul KIA Sorento I (JC) 2.5 CRDi

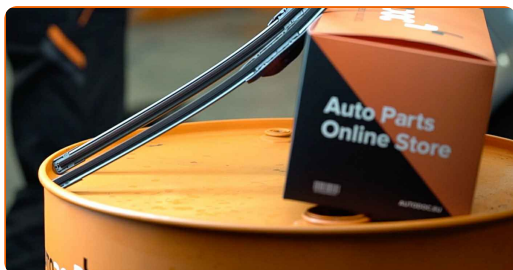
Vahetamine: klaasipuhastite – KIA cee'd I Hatchback (ED). Soovitus AUTODOCi ekspertidelt:

- Vahetage alati esimesi kojamehi koos. See tagab tõhusa ja ühesuguse esiklaasi puhastamise.
- Ärge ajage juhi ja kõrvalistuja kojamehi segamini.
- Mõlema kojamehe asendusprotseduur on identne.
- Palun pane tähele, et kõiki parandustöid autol – KIA cee'd I Hatchback (ED) – tuleb teha väljalülitatud mootoriga.

SOORITAGE ASENDAMINE JÄRGNEVAS JÄRJEKORRAS:

1

Valmistage ette uued kojamehed.



2

Tõmmake klaasipuhastite klaaspinnalt eemale kui see lõpetab.



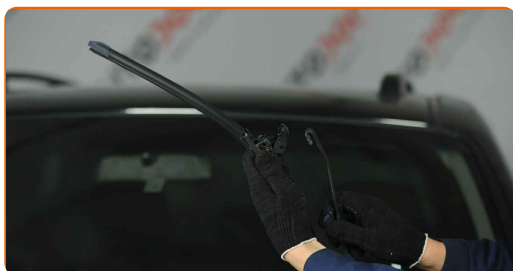
3

Vajutage ühendusklambrit.



4

Eemaldage kojamehe hari.

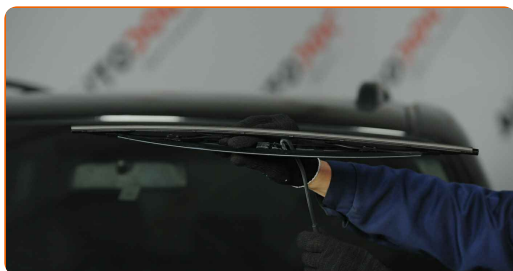


Vahetamine: klaasipuhastite – KIA cee'd I Hatchback (ED). Professionaalid soovitavad:

- Asendades kojamehe harja, olge ettevaatlik ja ennetage vedru abil pinge all oleva klaasipuhasti hoova põrkumist vastu klaasi.

5

Paigaldage uus klaasipuhasti hoob ja suruge see ettevaatlikult vastu klaasi.

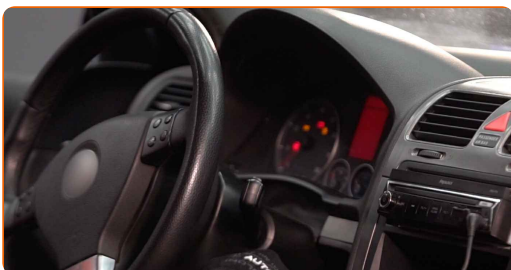


Vahetamine: klaasipuhastite – KIA cee'd I Hatchback (ED). AUTODOC'i eksperdid soovivad:

- Ärge puudutage klaasipuhasti tera kummi serva, see ennetab grafiitkatte kahjustamist.
- Veenduge, et klaasipuhasti kummist riba on tugevasti vastu klaasi, seda täies pikkuses.

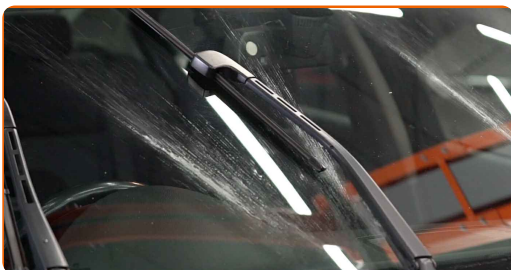
6

Lülitage süüde sisse.



7

Pärast paigaldamist kontrollige kojameeste sooritust. Terad ei tohiks ristuda või vastu tuuleklaasi tihendit tõrkuda.



HEA TÖÖ! 👍

VAATA ROHKEM ÕPETUSI

AUTODOC – TOP KVALITEET JA TASKUKOHASED AUTOVARUOSAD INTERNETIST

AUTODOC`I MOBIILIRAKENDUS: HAARAKE SUUREPÄRASTEST PAKKUMISEST, SAMAS OSTES MUGAVALT



AUTODOC

GET IT ON
Google Play

Download on the
App Store

Download

SUUREPÄRANE VALIK VARUOSASID TEIE AUTOLE

KLAASIPUHAJATE: LAI VALIK

i VASTUTUSE VÄLISTAMINE:

Dokument sisaldab ainult üldisi soovitusi, mis võivad olla abiks remondi- või asendustööde teostamisel. AUTODOC ei vastuta mistahes kaotuste, vigastuste ega varaliste kahjude eest, mis on tekkinud remonditööde või asendusprotsessi käigus vale kasutamise või antud informatsiooni vale tõlgendamise tagajärjel.

AUTODOC ei vastuta mistahes võimalike vigade ja ebatäpsuste eest selles juhendis. Antud informatsioon on ainult informatiivset laadi ja ei asenda spetsialisti nõuandeid.

AUTODOC ei vastuta varustuse, tööriistade ja autovaruosade vale või ohtliku kasutamise eest. AUTODOC soovib kindlasti olla ettevaatlik ja järgida ohutusnõudeid, kui teostatakse remondi- või asendustöid. Pidage meeles, et madala kvaliteediga autovaruosade kasutamine ei taga teile vajalikul tasemel liiklusohutust.

© Copyright 2022 - Kogu selle veebilehe sisu, eriti tekstid, fotod ja graafikud on autoriõiguse seaduse poolt kaitstud. Kõik õigused, sealhulgas kopeerimine, kolmandatele osapooltele avalikustamine, redigeerimine ja tõlkimine kuuluvad AUTODOC GmbH-le.